

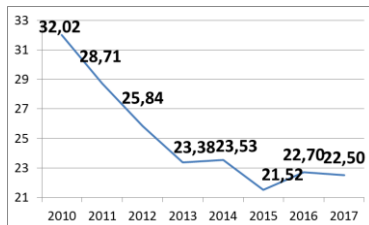
Fiche sectorielle : Action sociale sans hébergement - NACE 88

2013 - 2017 - Lieu de travail

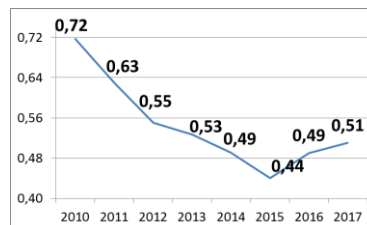
Nombre d'accidents par an	2013*	2014	2015	2016	2017
Nombre d'accidents avec incapacité temporaire	3.426	3.511	3.255	3.474	3.588
Nombre d'accidents avec prévision d'incapacité permanente	471	442	392	437	437
Nombre d'accidents mortels	0	1	0	1	1
Nombre total d'accidents (y compris les accidents sans suites)	5.975	5.966	5.846	6.005	6.326

Nombre d'employeurs ou de travailleurs par an	2013	2014	2015	2016	2017
Nombre d'employeurs	3.418	3.433	3.436	3.485	3.540
Nombre de travailleurs (ETP)	95.575	96.360	97.084	98.670	101.921

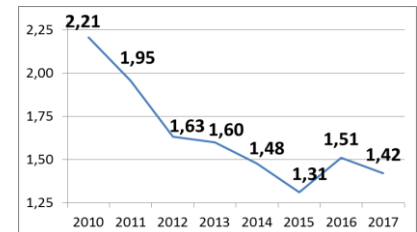
1. Taux de fréquence



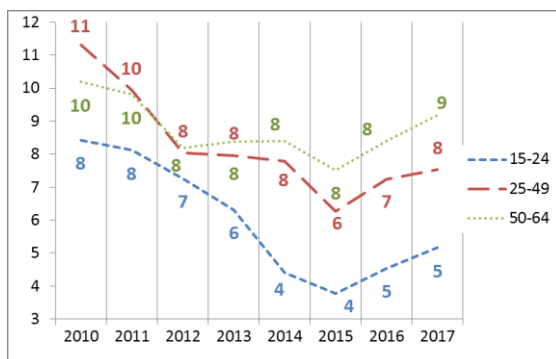
2. Taux de gravité réel



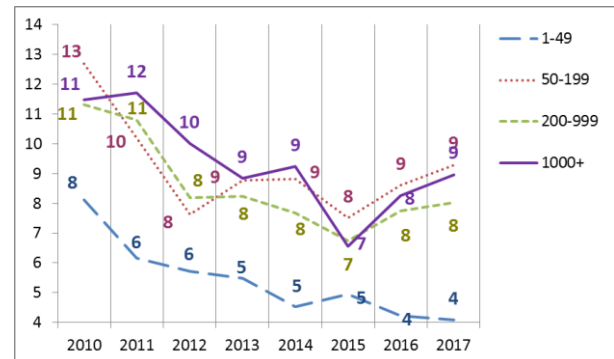
3. Taux de gravité global



4. Nombre d'accidents avec plus de 30 jours d'incapacité temporaire par 1000 ETP, selon l'âge



5. Nombre d'accidents avec plus de 30 jours d'incapacité temporaire par 1000 ETP, selon la taille de l'entreprise



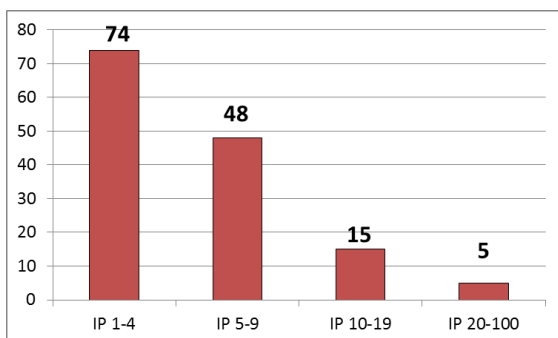
6. Evolution de 2010 à 2017 de l'emploi (ETP), du taux des accidents avec plus de 30 jours d'incapacité temporaire par 1000 ETP, du taux de fréquence et du taux de gravité réel (2010=100)

Année	ETP	Taux par 1000 ETP	TF	TGR
2010	100	100	100	100
2011	105	85	85	85
2012	108	75	75	75
2013	110	75	75	75
2014	112	70	70	70
2015	115	65	65	65
2016	118	70	70	70
2017	120	70	70	70

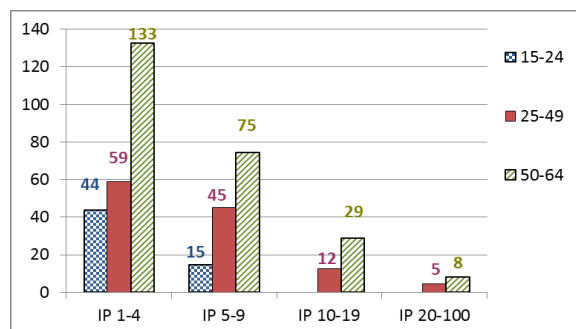
*Parmi les 5.975 accidents de 2013, 0 ont causé le décès de la victime et 142 accidents ont été réglés par entérinement ou par jugement avec un incapacité permanente définitive. Ces 142 accidents font l'objet d'une analyse au verso de la fiche.

Analyse des 142 accidents survenus en 2013 sur le lieu du travail, mortels ou réglés avec une incapacité permanente (situation février 2019)

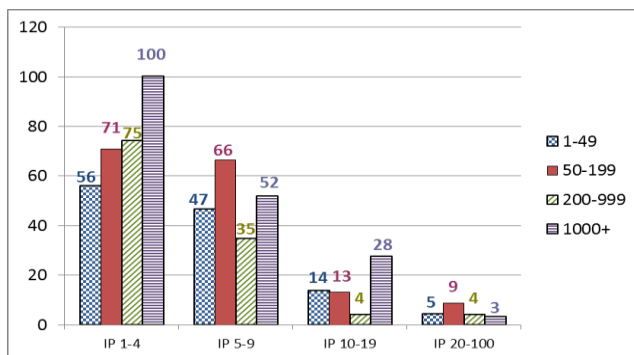
1. Nombre d'accidents du travail de 2013 ayant entraîné le décès ou une incapacité permanente (selon le taux d'IP)



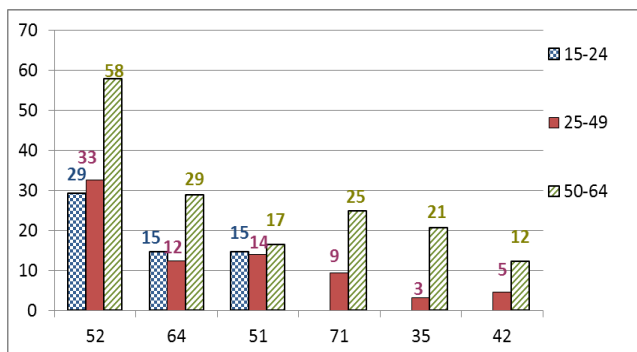
2. Nombre d'accidents du travail de 2013 par 100.000 ETP ayant entraîné le décès ou une incapacité permanente, selon l'âge



3. Nombre d'accidents du travail de 2013 par 100.000 ETP ayant entraîné le décès ou une incapacité permanente, selon la taille de l'entreprise

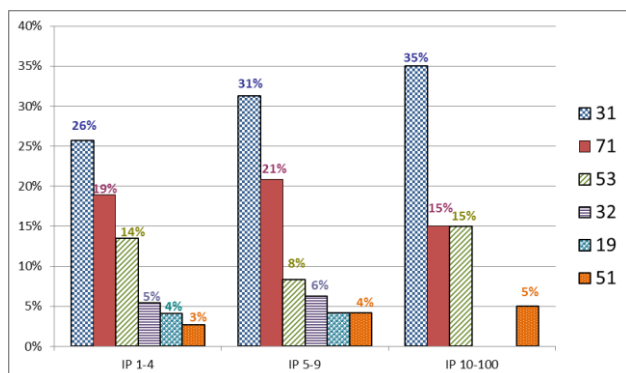


4. Les 6 causes les plus importantes (déviation) des accidents de 2013 ayant entraîné le décès ou une incapacité permanente : nombre des accidents par 100.000 ETP par type de cause, selon l'âge. (65 % des accidents)



- 52 : Glissade ou trébuchement avec chute, chute de personne - de plain-pied (26 %)
- 64 : Mouvements non coordonnés, gestes intempestifs, inopportuns) (11 %)
- 51 : Chute de personne - de hauteur (10 %)
- 71 : En soulevant, en portant, en se levant (9 %)
- 35 : Glissade, chute, effondrement d'agent matériel - de plain-pied (5%)
- 42 : Perte, totale ou partielle de contrôle de moyen de transport - d'équipement de manutention (4 %)

5. Les 6 types d'accident les plus importants (contact-blessure) de 2013 ayant entraîné le décès ou une incapacité permanente: pourcentage de ces accidents types dans chaque classe de gravité (décès ou IP). (72 % des accidents)



- 31 : Mouvement vertical, écrasement sur, contre (résultat d'une chute) (29 %)
- 71 : Contrainte physique - sur le système musculo-squelettique (19 %)
- 53 : Contact avec Agent matériel dur ou rugueux (12 %)
- 32 : Mouvement horizontal, écrasement sur, contre (5 %)
- 19 : Autre Contact - Modalité de la blessure connu du groupe 10 non listé ci-dessus (4 %)
- 51 : Contact avec Agent matériel coupant (couteau, lame) (4 %)