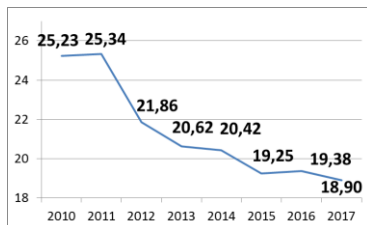


## Fiche sectorielle : Services relatifs aux bâtiments; aménagement paysager - NACE 81 2013 - 2017 - Lieu de travail

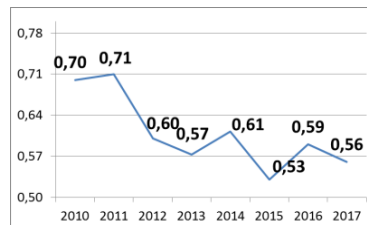
Nombre d'accidents par an	2013*	2014	2015	2016	2017
Nombre d'accidents avec incapacité temporaire	2.476	2.488	2.483	2.637	2.689
Nombre d'accidents avec prévision d'incapacité permanente	537	579	520	573	586
Nombre d'accidents mortels	0	1	3	1	5
Nombre total d'accidents (y compris les accidents sans suites)	4.409	4.343	4.271	4.548	4.718

Nombre d'employeurs ou de travailleurs par an	2013	2014	2015	2016	2017
Nombre d'employeurs	6.012	5.940	5.869	6.061	6.214
Nombre de travailleurs (ETP)	83.101	85.504	88.626	94.075	98.680

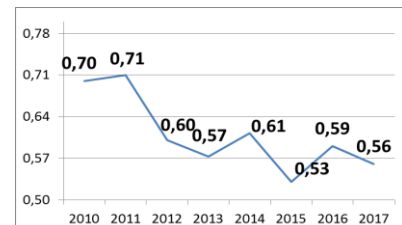
### 1. Taux de fréquence



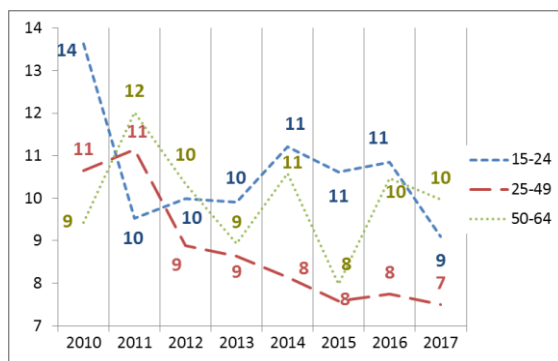
### 2. Taux de gravité réel



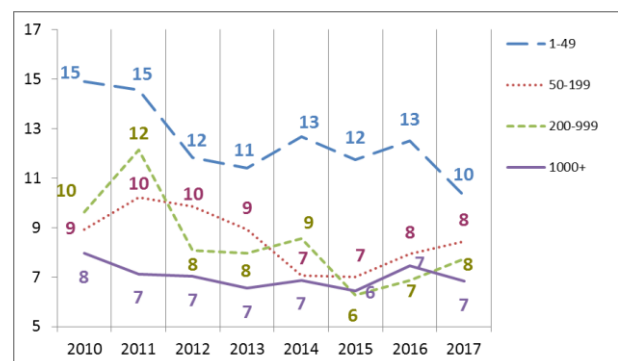
### 3. Taux de gravité global



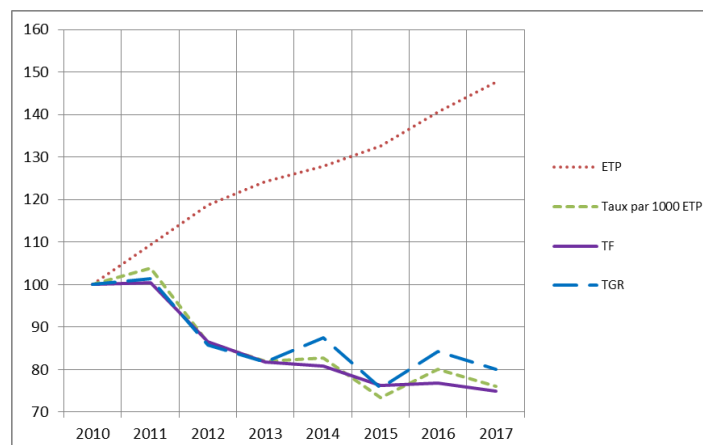
### 4. Nombre d'accidents avec plus de 30 jours d'incapacité temporaire par 1000 ETP, selon l'âge



### 5. Nombre d'accidents avec plus de 30 jours d'incapacité temporaire par 1000 ETP, selon la taille de l'entreprise



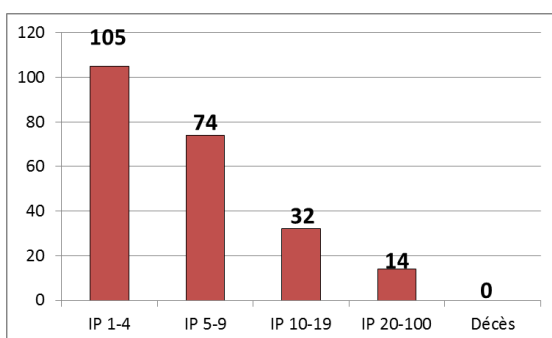
### 6. Evolution de 2010 à 2017 de l'emploi (ETP), du taux des accidents avec plus de 30 jours d'incapacité temporaire par 1000 ETP, du taux de fréquence et du taux de gravité réel (2010=100)



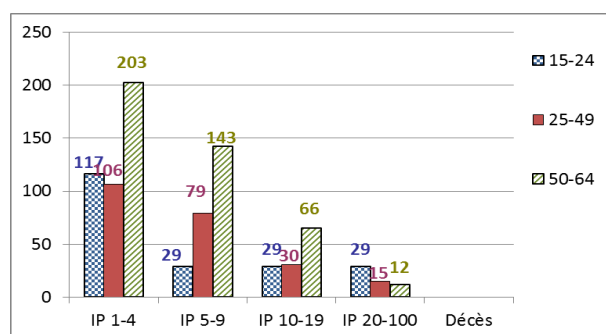
\*Parmi les 4.409 accidents de 2013, 0 ont causé le décès de la victime et 225 accidents ont été réglés par entérinement ou par jugement avec un incapacité permanente définitive. Ces 225 accidents font l'objet d'une analyse au verso de la fiche.

## Analyse des 225 accidents survenus en 2013 sur le lieu du travail, mortels ou réglés avec une incapacité permanente (situation février 2019)

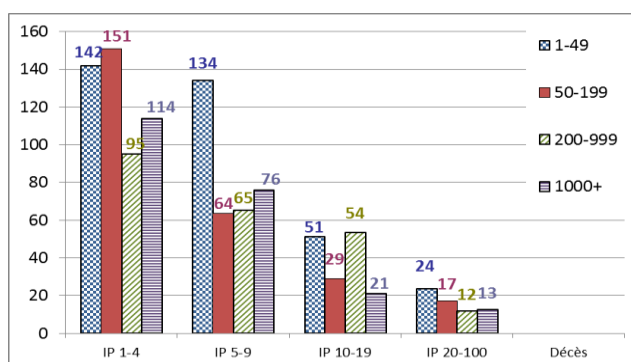
**1. Nombre d'accidents du travail de 2013 ayant entraîné le décès ou une incapacité permanente (selon le taux d'IP)**



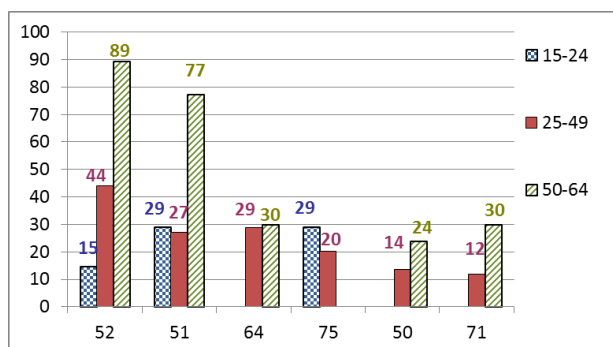
**2. Nombre d'accidents du travail de 2013 par 100.000 ETP ayant entraîné le décès ou une incapacité permanente, selon l'âge**



**3. Nombre d'accidents du travail de 2013 par 100.000 ETP ayant entraîné le décès ou une incapacité permanente, selon la taille de l'entreprise**

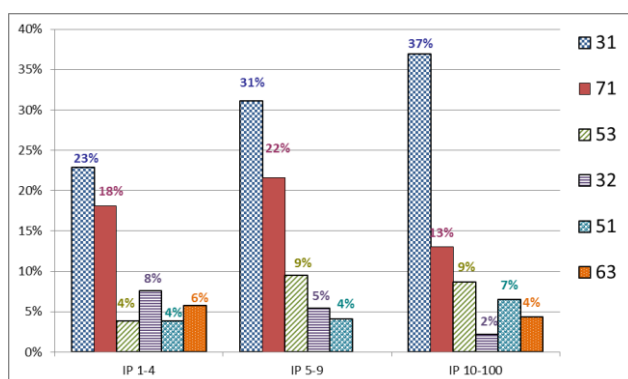


**4. Les 6 causes les plus importantes (déviation) des accidents de 2013 ayant entraîné le décès ou une incapacité permanente : nombre des accidents par 100.000 ETP par type de cause, selon l'âge. (60 % des accidents)**



- 52 : Glissade ou trébuchement avec chute, chute de personne - de plain-pied (19 %)
- 51 : Chute de personne - de hauteur (14 %)
- 64 : Mouvements non coordonnés, gestes intempestifs, inopportuns (10 %)
- 75 : En marchant lourdement, faux pas, glissade - sans chute (6 %)
- 50 : Glissade ou trébuchement avec chute, chute de personne - non précisé (5 %)
- 71 : En soulevant, en portant, en se levant (5 %)

**5. Les 6 types d'accident les plus importants (contact-blessure) de 2013 ayant entraîné le décès ou une incapacité permanente: pourcentage de ces accidents types dans chaque classe de gravité (décès ou IP). (67 % des accidents)**



- 31 : Mouvement vertical, écrasement sur, contre (résultat d'une chute) (28 %)
- 71 : Contrainte physique - sur le système musculo-squelettique (18 %)
- 53 : Contact avec Agent matériel dur ou rugueux (7 %)
- 32 : Mouvement horizontal, écrasement sur, contre (6 %)
- 51 : Contact avec Agent matériel coupant (couteau, lame) (4 %)
- 63 : Coincement, écrasement - entre (4 %)