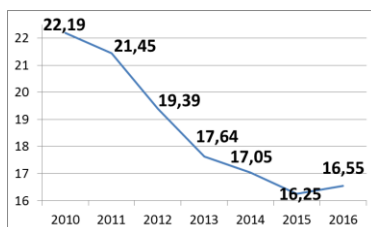


Fiche sectorielle : Secteur privé 2012-2016 - Lieu de travail

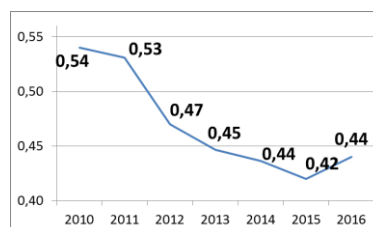
Nombre d'accidents par an	*2012	2013	2014	2015	2016
Nombre d'accidents avec incapacité temporaire	65.779	59.520	57.454	54.957	57.314
Nombre d'accidents avec prévision d'incapacité permanente	11.830	11.488	11.534	11.557	11.862
Nombre d'accidents mortels	72	72	59	71	66
Nombre total d'accidents (y compris les accidents sans suites)	135.118	126.726	121.195	116.447	119.882

Nombre d'employeurs ou de travailleurs par an	*2012	2013	2014	2015	2016
Nombre d'employeurs	245.888	246.074	244.865	242.661	245.890
Nombre de travailleurs (ETP)	2.276.650	2.289.464	2.299.752	2.314.402	2.359.989

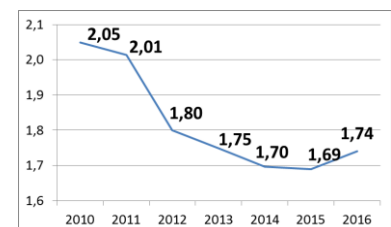
1. Taux de fréquence



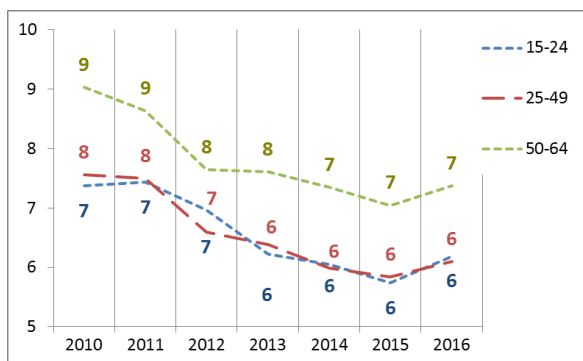
2. Taux de gravité réel



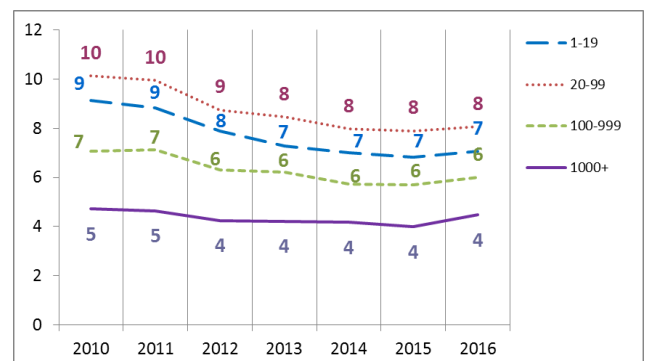
3. Taux de gravité global



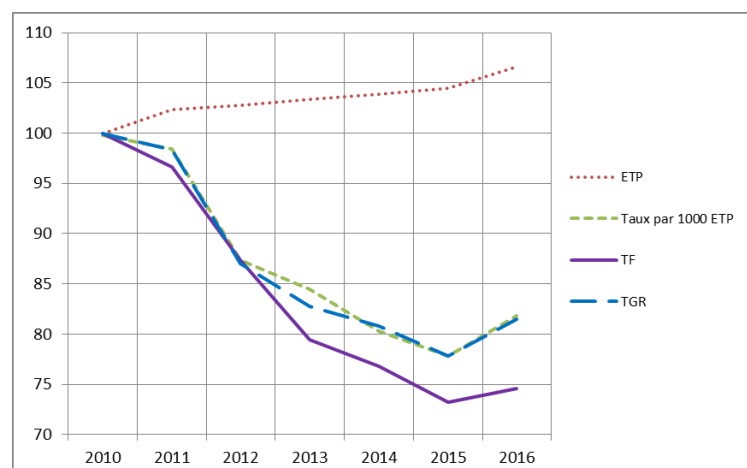
4. Nombre d'accidents avec plus de 30 jours d'incapacité temporaire par 1000 ETP, selon l'âge



5. Nombre d'accidents avec plus de 30 jours d'incapacité temporaire par 1000 ETP, selon la taille de l'entreprise



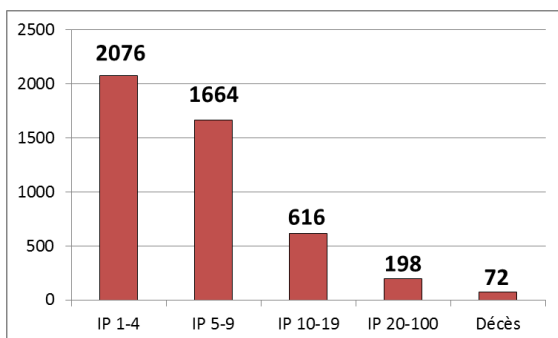
6. Evolution de 2010 à 2016 de l'emploi (ETP), du taux des accidents avec plus de 30 jours d'incapacité temporaire par 1000 ETP, du taux de fréquence et du taux de gravité réel (2010=100)



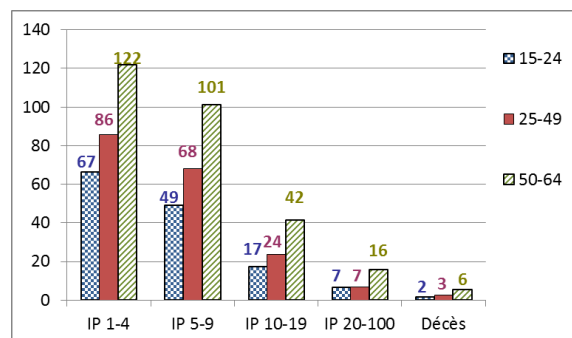
*Parmi les 135.118 accidents de 2012, 72 ont causé le décès de la victime et 4554 accidents ont été réglés par entérinement ou par jugement avec un incapacité permanente définitive. Ces 4626 accidents font l'objet d'une analyse au verso de la fiche.

Analyse des 4626 accidents survenus en 2012 sur le lieu du travail, mortels ou réglés avec une incapacité permanente (situation décembre 2017)

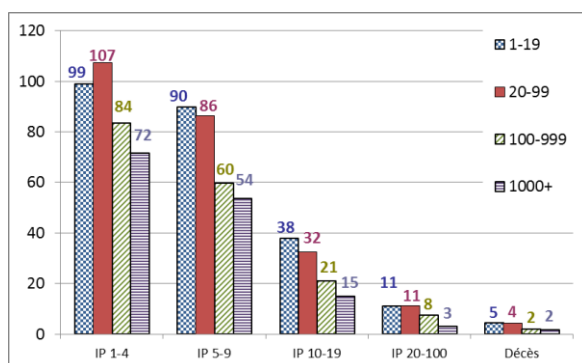
1. Nombre d'accidents du travail de 2012 ayant entraîné le décès ou une incapacité permanente (selon le taux d'IP)



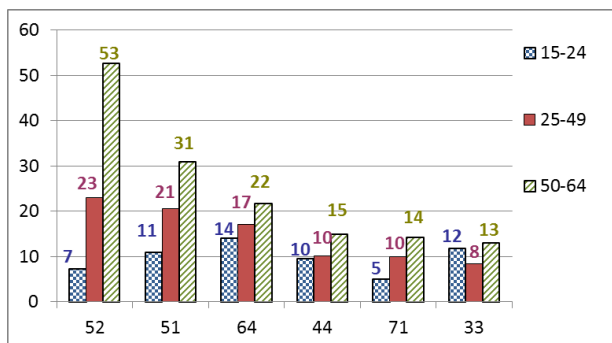
2. Nombre d'accidents du travail de 2012 par 100.000 ETP ayant entraîné le décès ou une incapacité permanente, selon l'âge



3. Nombre d'accidents du travail de 2012 par 100.000 ETP ayant entraîné le décès ou une incapacité permanente, selon la taille de l'entreprise

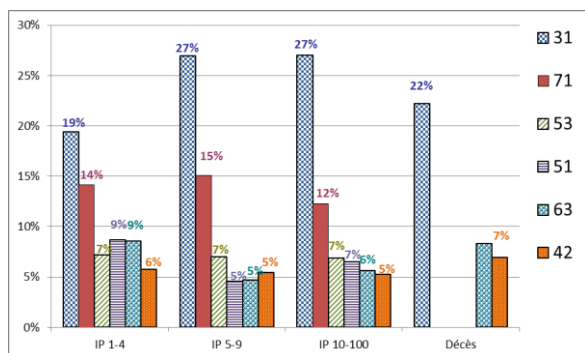


4. Les 6 causes les plus importantes (déviation) des accidents de 2012 ayant entraîné le décès ou une incapacité permanente : nombre des accidents par 100.000 ETP par type de cause, selon l'âge. (49 % des accidents)



- 52 : Glissade ou trébuchement avec chute, chute de personne - de plain-pied (14 %)
- 51 : Chute de personne - de hauteur (11 %)
- 64 : Mouvements non coordonnés, gestes intempestifs, inopportuns (9%)
- 44 : Perte, totale ou partielle, de contrôle d'objet (porté, déplacé, manipulé, etc.) (5 %)
- 71 : En soulevant, en portant, en se levant (5 %)
- 33 : Glissade, chute, effondrement d'Agent matériel - supérieur (tombant sur la victime) (5 %)

5. Les 6 types d'accident les plus importants (contact-blessure) de 2012 ayant entraîné le décès ou une incapacité permanente: pourcentage de ces accidents types dans chaque classe de gravité (décès ou IP). (63 % des accidents)



- 31 : Mouvement vertical, écrasement sur, contre (résultat d'une chute) (23 %)
- 71 : Contrainte physique - sur le système musculo-squelettique (14 %)
- 53 : Contact avec Agent matériel dur ou rugueux (7 %)
- 51 : Contact avec Agent matériel coupant (couteau, lame) (7 %)
- 63 : Coincement, écrasement - entre (7 %)
- 42 : Heurt - par objet qui chute (6 %)