

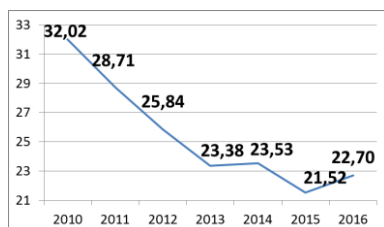
Fiche sectorielle : Action sociale sans hébergement - NACE 88

2012-2016 - Lieu de travail

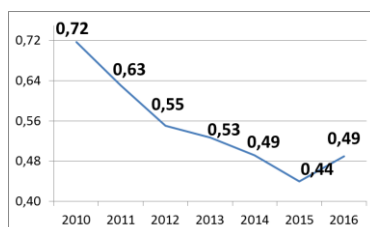
Nombre d'accidents par an	*2012	2013	2014	2015	2016
Nombre d'accidents avec incapacité temporaire	3.751	3.426	3.511	3.255	3.474
Nombre d'accidents avec prévision d'incapacité permanente	443	471	442	392	437
Nombre d'accidents mortels	0	0	1	0	1
Nombre total d'accidents (y compris les accidents sans suites)	6.197	5.975	5.966	5.846	6.005

Nombre d'employeurs ou de travailleurs par an	2012	2013	2014	2015	2016
Nombre d'employeurs	3.446	3.418	3.433	3.436	3.485
Nombre de travailleurs (ETP)	93.067	95.575	96.360	97.084	98.670

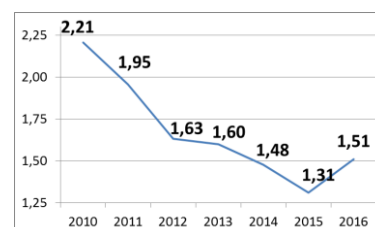
1. Taux de fréquence



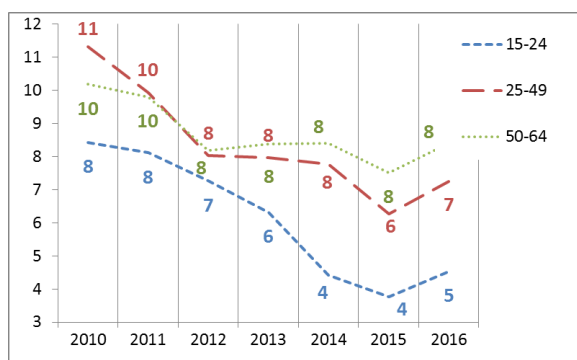
2. Taux de gravité réel



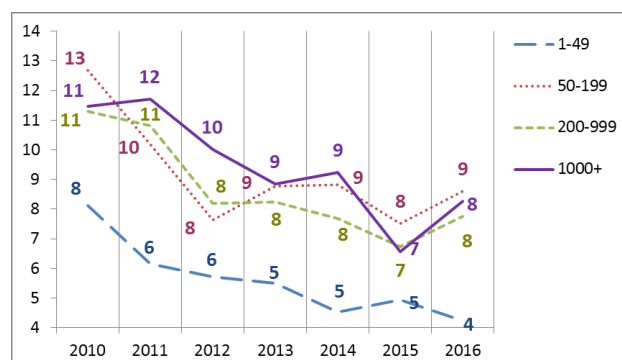
3. Taux de gravité global



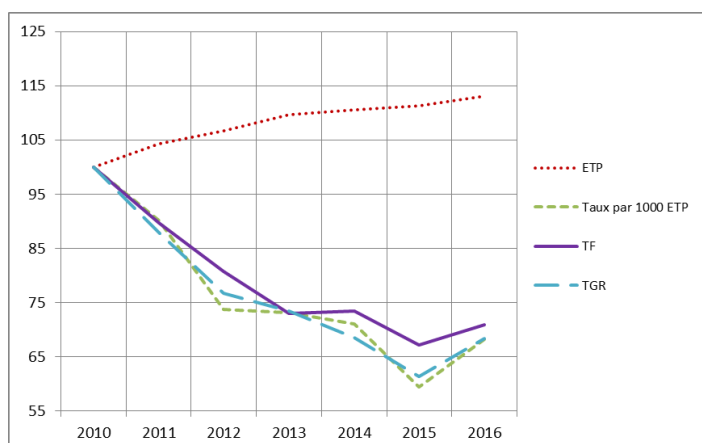
4. Nombre d'accidents avec plus de 30 jours d'incapacité temporaire par 1000 ETP, selon l'âge



5. Nombre d'accidents avec plus de 30 jours d'incapacité temporaire par 1000 ETP, selon la taille de l'entreprise



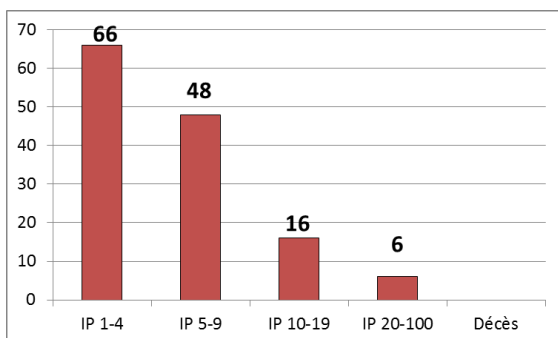
6. Evolution de 2010 à 2016 de l'emploi (ETP), du taux des accidents avec plus de 30 jours d'incapacité temporaire par 1000 ETP, du taux de fréquence et du taux de gravité réel (2010=100)



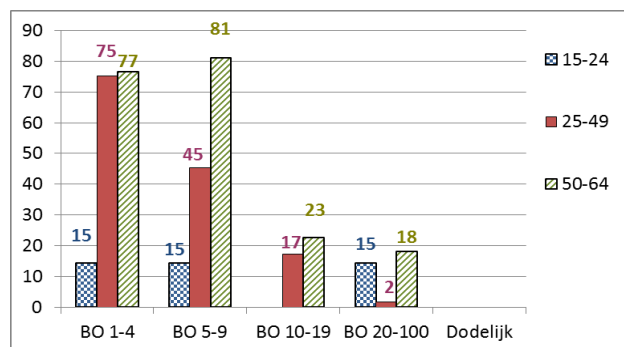
*Parmi les 6.197 accidents de 2012, 0 ont causé le décès de la victime et 136 accidents ont été réglés par entérinement ou par jugement avec un incapacité permanente définitive. Ces 136 accidents font l'objet d'une analyse au verso de la fiche.

Analyse des 136 accidents survenus en 2012 sur le lieu du travail, mortels ou réglés avec une incapacité permanente (situation décembre 2017)

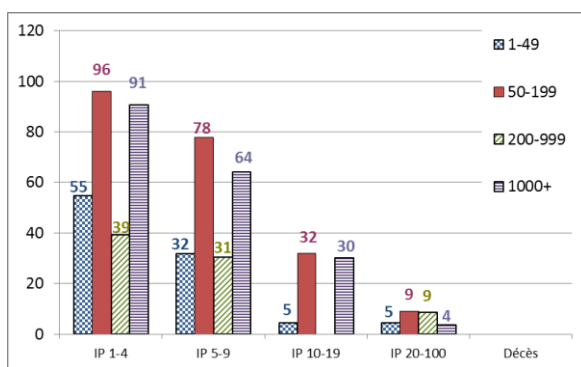
1. Nombre d'accidents du travail de 2012 ayant entraîné le décès ou une incapacité permanente (selon le taux d'IP)



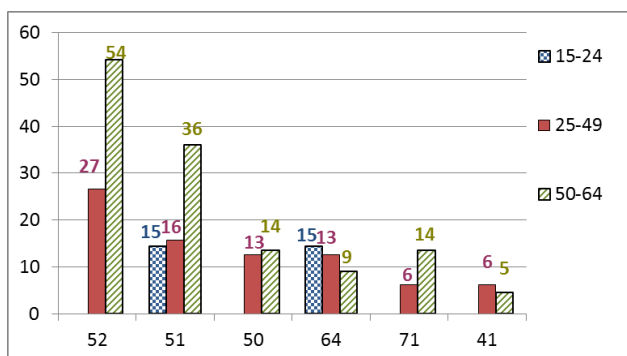
2. Nombre d'accidents du travail de 2012 par 100.000 ETP ayant entraîné le décès ou une incapacité permanente, selon l'âge



3. Nombre d'accidents du travail de 2012 par 100.000 ETP ayant entraîné le décès ou une incapacité permanente, selon la taille de l'entreprise

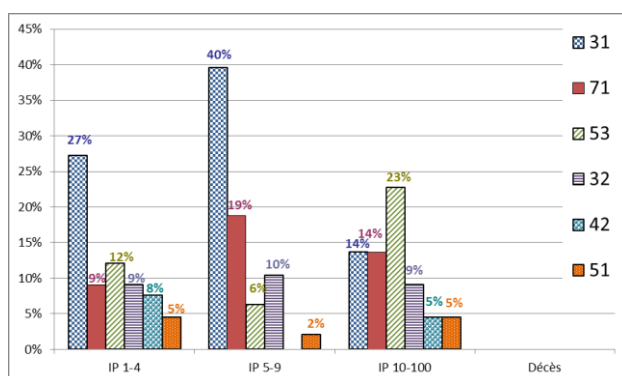


4. Les 6 causes les plus importantes (déviation) des accidents de 2012 ayant entraîné le décès ou une incapacité permanente : nombre des accidents par 100.000 ETP par type de cause, selon l'âge. (60 % des accidents)



- 21 : Glissade ou trébuchement avec chute, chute de personne - de plain-pied (24 %)
- 51 : Chute de personne - de hauteur (14 %)
- 50 : Glissade ou trébuchement avec chute, chute de personne - Non précisé (8 %)
- 64 : Mouvements non coordonnés, gestes intempestifs, inopportuns (8 %)
- 71 : En soulevant, en portant, en se levant (5 %)
- 41 : Perte, totale ou partielle, de contrôle - de machine (y compris le démarrage intempestif) ainsi que de la matière travaillée par la machine (4 %)

5. Les 6 types d'accident les plus importants (contact-blessure) de 2012 ayant entraîné le décès ou une incapacité permanente: pourcentage de ces accidents types dans chaque classe de gravité (décès ou IP). (72 % des accidents)



- 31 : Mouvement vertical, écrasement sur, contre (résultat d'une chute) (29 %)
- 71 : Contrainte physique - sur le système musculo-squelettique (13 %)
- 53 : Contact avec Agent matériel dur ou rugueux (12 %)
- 32 : Mouvement horizontal, écrasement sur, contre (10 %)
- 42 : Heurt - par objet qui chute (4 %)
- 51 : Contact avec Agent matériel coupant (couteau, lame) (4 %)