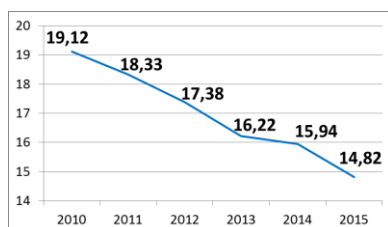


Fiche sectorielle : Activités médico-sociales et sociales avec hébergement - NACE 87 2012-2016 - Lieu de travail

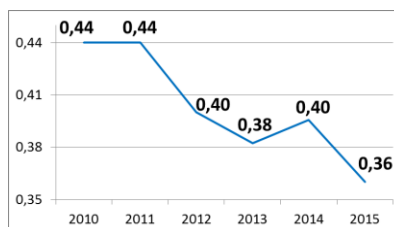
Nombre d'accidents par an	*2012	2013	2014	2015	2016
Nombre d'accidents avec incapacité temporaire	2.157	2.075	2.100	1.956	2.199
Nombre d'accidents avec prévision d'incapacité permanente	323	332	340	379	384
Nombre d'accidents mortels	0	0	0	0	0
Nombre total d'accidents (y compris les accidents sans suites)	4.647	4.746	4.801	4.827	5.040

Nombre d'employeurs ou de travailleurs par an	2012	2013	2014	2015	2016
Nombre d'employeurs	1.898	1.898	1.887	1.868	1.861
Nombre de travailleurs (ETP)	80.914	84.215	86.907	88.921	91.370

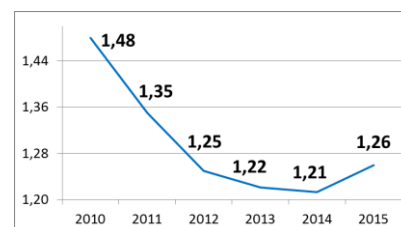
1. Taux de fréquence



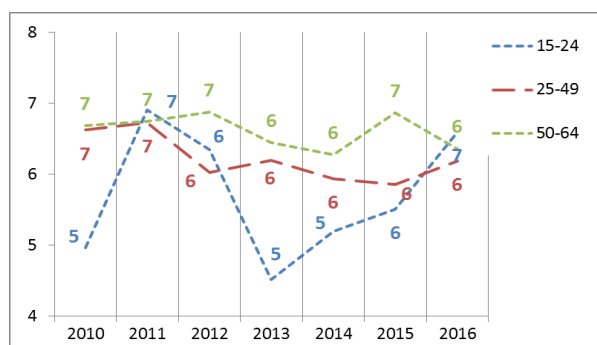
2. Taux de gravité réel



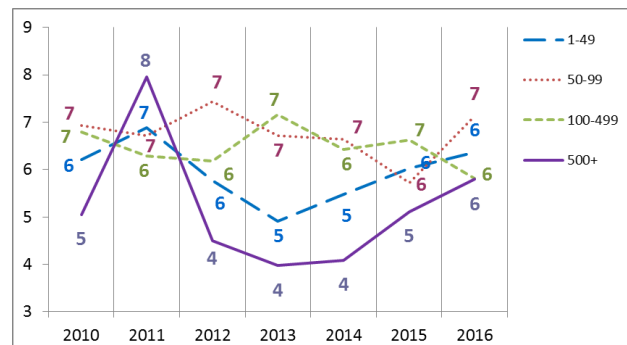
3. Taux de gravité global



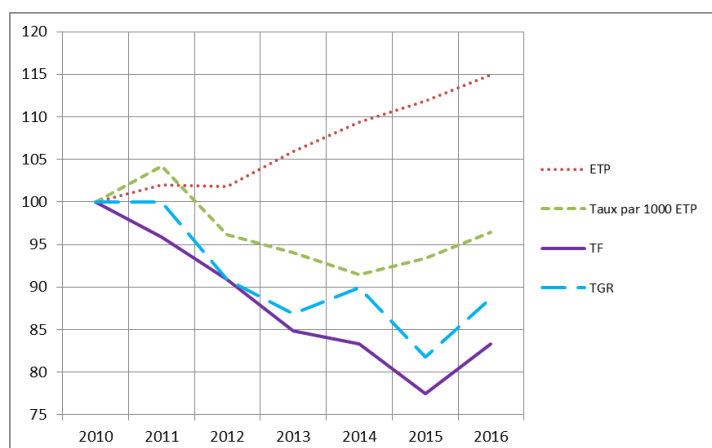
4. Nombre d'accidents avec plus de 30 jours d'incapacité temporaire par 1000 ETP, selon l'âge



5. Nombre d'accidents avec plus de 30 jours d'incapacité temporaire par 1000 ETP, selon la taille de l'entreprise



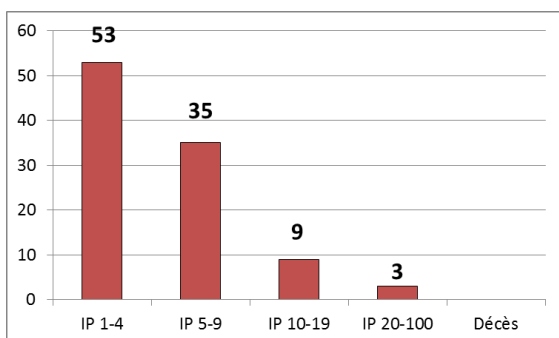
6. Evolution de 2010 à 2016 de l'emploi (ETP), du taux des accidents avec plus de 30 jours d'incapacité temporaire par 1000 ETP, du taux de fréquence et du taux de gravité réel (2010=100)



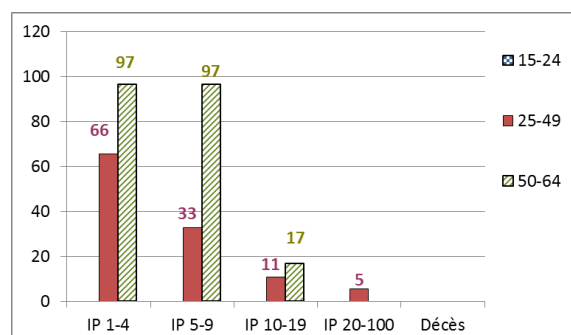
*Parmi les 4.647 accidents de 2012, 0 ont causé le décès de la victime et 100 accidents ont été réglés par entérinement ou par jugement avec un incapacité permanente définitive. Ces 100 accidents font l'objet d'une analyse au verso de la fiche.

Analyse des 100 accidents survenus en 2012 sur le lieu du travail, mortels ou réglés avec une incapacité permanente (situation décembre 2017)

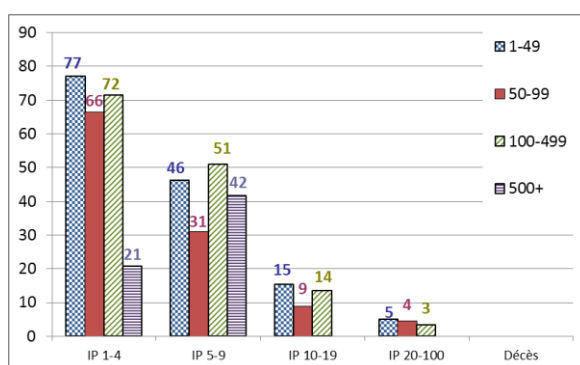
1. Nombre d'accidents du travail de 2012 ayant entraîné le décès ou une incapacité permanente (selon le taux d'IP)



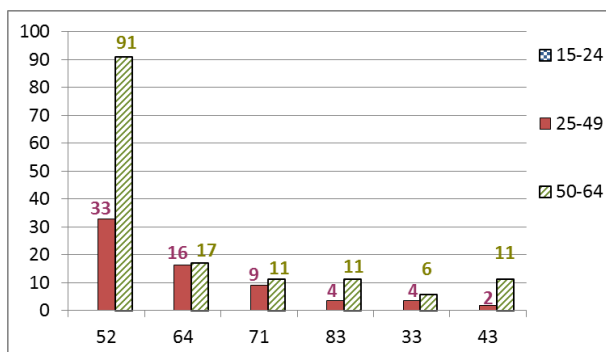
2. Nombre d'accidents du travail de 2012 par 100.000 ETP ayant entraîné le décès ou une incapacité permanente, selon l'âge



3. Nombre d'accidents du travail de 2012 par 100.000 ETP ayant entraîné le décès ou une incapacité permanente, selon la taille de l'entreprise

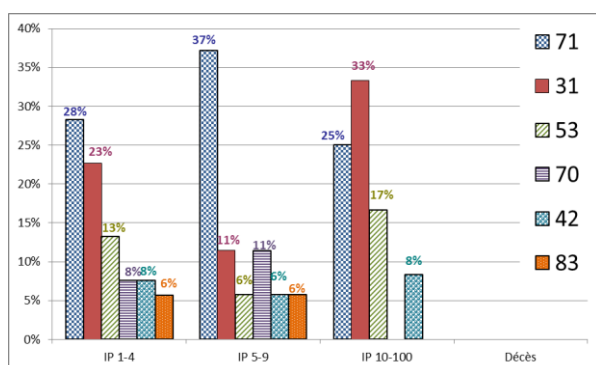


4. Les 6 causes les plus importantes (déviations) des accidents de 2012 ayant entraîné le décès ou une incapacité permanente : nombre des accidents par 100.000 ETP par type de cause, selon l'âge. (63 % des accidents)



- 52 : Glissade ou trébuchement avec chute, chute de personne - de plain-pied (34 %)
- 64 : Mouvements non coordonnés, gestes intempestifs, inopportuns (12 %)
- 71 : En soulevant, en portant, en se levant (7 %)
- 83 : Violence, agression, menace - provenant de personnes externes à l'entreprise envers les victimes dans le cadre de leur fonction (attaque de banque, chauffeurs de bus, etc.) (4 %)
- 33 : Glissade, chute, effondrement d'Agent matériel - supérieur (tombant sur la victime) (3 %)
- 43 : Perte, totale ou partielle, de contrôle d'outil à main (motorisé ou non) ainsi que de la matière travaillée par l'outil (3 %)

5. Les 6 types d'accident les plus importants (contact-blessure) de 2012 ayant entraîné le décès ou une incapacité permanente: pourcentage de ces accidents types dans chaque classe de gravité (décès ou IP). (82 % des accidents)



- 71 : Contrainte physique - sur le système musculo-squelettique (31 %)
- 31 : Mouvement vertical, écrasement sur, contre (résultat d'une chute) (20 %)
- 53 : Contact avec Agent matériel dur ou rugueux (11 %)
- 70 : Contrainte physique du corps, contrainte psychique - Non précisé (8 %)
- 42 : Heurt - par objet qui chute (7 %)
- 83 : Coup, coup de pied, coup de tête, étranglement (5 %)