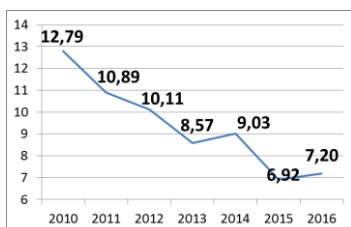


Fiche sectorielle : Enseignement - NACE 85 2012-2016 - Lieu de travail

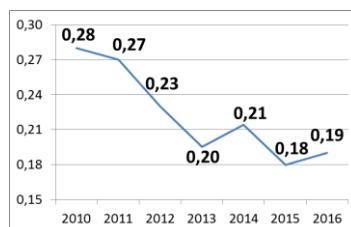
Nombre d'accidents par an	*2012	2013	2014	2015	2016
Nombre d'accidents avec incapacité temporaire	575	549	572	427	457
Nombre d'accidents avec prévision d'incapacité permanente	116	100	122	109	105
Nombre d'accidents mortels	2	0	2	0	0
Nombre total d'accidents (y compris les accidents sans suites)	2.179	2.214	2.208	1.817	1.888

Nombre d'employeurs ou de travailleurs par an	2012	2013	2014	2015	2016
Nombre d'employeurs	3.305	3.369	3.420	3.454	3.523
Nombre de travailleurs (ETP)	38.969	43.134	43.958	44.045	44.399

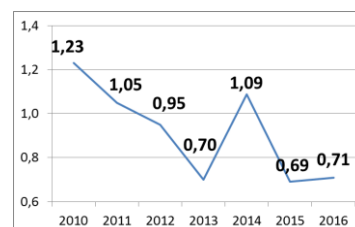
1. Taux de fréquence



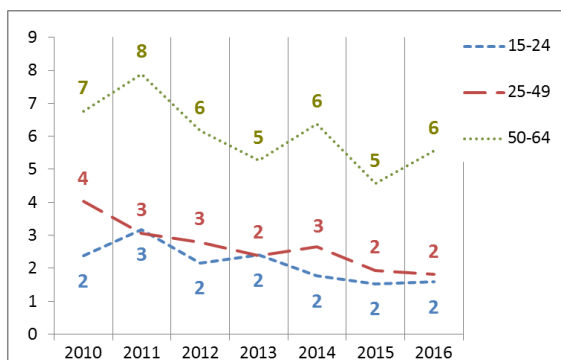
2. Taux de gravité réel



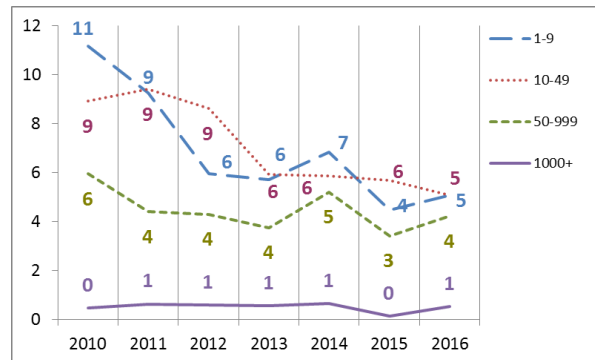
3. Taux de gravité global



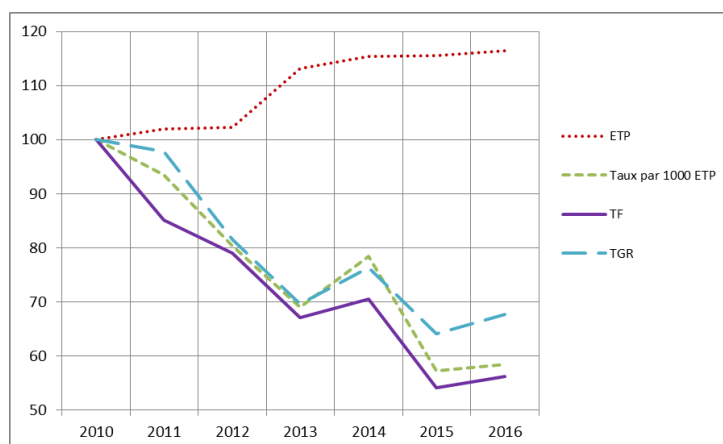
4. Nombre d'accidents avec plus de 30 jours d'incapacité temporaire par 1000 ETP, selon l'âge



5. Nombre d'accidents avec plus de 30 jours d'incapacité temporaire par 1000 ETP, selon la taille de l'entreprise



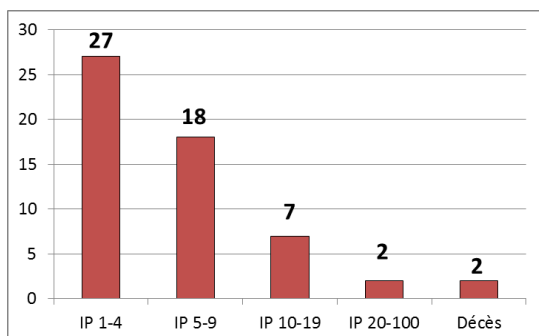
6. Evolution de 2010 à 2016 de l'emploi (ETP), du taux des accidents avec plus de 30 jours d'incapacité temporaire par 1000 ETP, du taux de fréquence et du taux de gravité réel (2010=100)



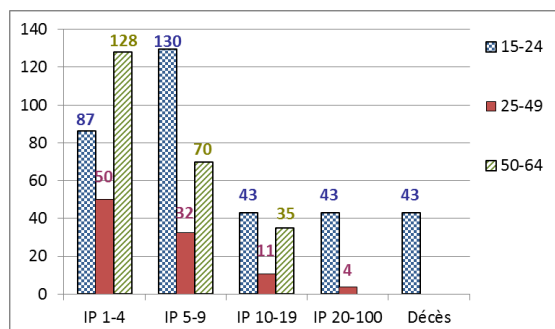
*Parmi les 2.179 accidents de 2012, 2 ont causé le décès de la victime et 54 accidents ont été réglés par entérinement ou par jugement avec un incapacité permanente définitive. Ces 56 accidents font l'objet d'une analyse au verso de la fiche.

Analyse des 56 accidents survenus en 2012 sur le lieu du travail, mortels ou réglés avec une incapacité permanente (situation décembre 2017)

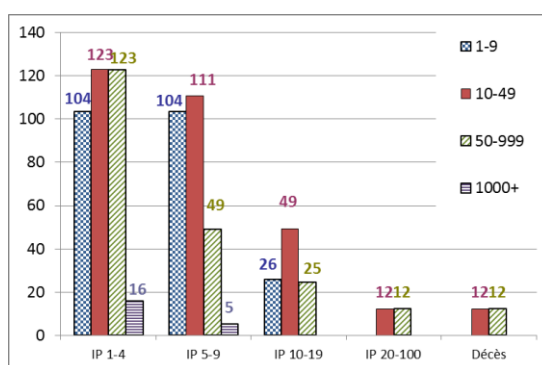
1. Nombre d'accidents du travail de 2012 ayant entraîné le décès ou une incapacité permanente (selon le taux d'IP)



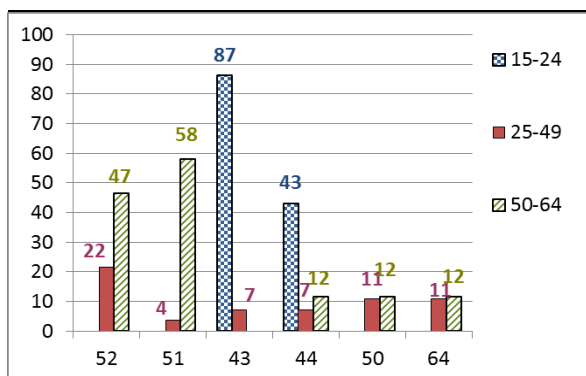
2. Nombre d'accidents du travail de 2012 par 100.000 ETP ayant entraîné le décès ou une incapacité permanente, selon l'âge



3. Nombre d'accidents du travail de 2012 par 100.000 ETP ayant entraîné le décès ou une incapacité permanente, selon la taille de l'entreprise

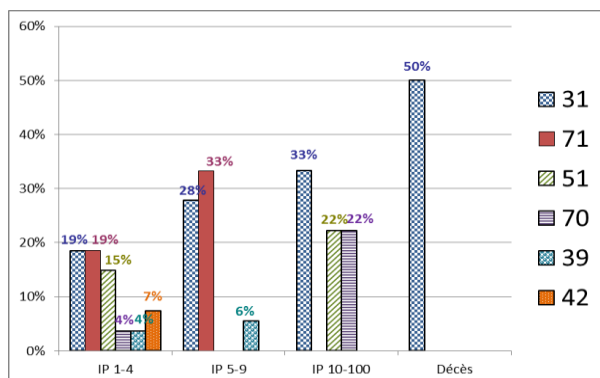


4. Les 6 causes les plus importantes (déviations) des accidents de 2012 ayant entraîné le décès ou une incapacité permanente : nombre des accidents par 100.000 ETP par type de cause, selon l'âge. (59 % des accidents)



- 52 : Glissade ou trébuchement avec chute, chute de personne - de plain-pied (19 %)
- 51 : Chute de personne - de hauteur (11 %)
- 43 : Perte, totale ou partielle, de contrôle d'outil à main (motorisé ou non) ainsi que de la matière travaillée par l'outil (7 %)
- 44 : Perte, totale ou partielle de contrôle d'objet, porté, déplacé, manipulé etc. (7 %)
- 50 : Glissade ou trébuchement avec chute, chute de personne - Non précisé (7 %)
- 64 : Mouvements non coordonnés, gestes intempestifs, inopportuns (7 %)

5. Les 6 types d'accident les plus importants (contact-blessure) de 2012 ayant entraîné le décès ou une incapacité permanente: pourcentage de ces accidents types dans chaque classe de gravité (décès ou IP). (70 % des accidents)



- 31 : Mouvement vertical, écrasement sur, contre (résultat d'une chute) (25 %)
- 71 : Contrainte physique - sur le système musculo-squelettique (20 %)
- 51 : Contact avec Agent matériel coupant (couteau, lame) (11 %)
- 70 : Contrainte physique du corps, contrainte psychique - Non précisé (5 %)
- 39 : Autre Contact - Modalité de la blessure connu du groupe 30 mais non listé ci-dessus (5 %)
- 42 : Heurt - par objet qui chute (4 %)