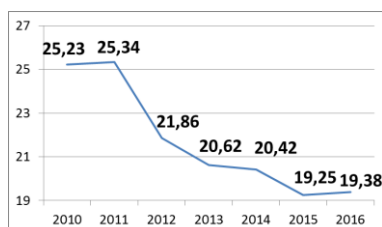


## Fiche sectorielle : Services relatifs aux bâtiments; aménagement paysager - NACE 81 2012-2016 - Lieu de travail

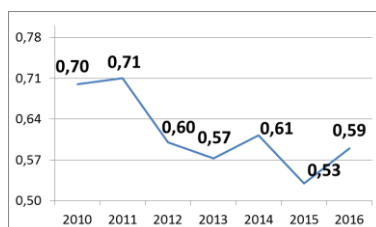
| Nombre d'accidents par an                                      | *2012 | 2013  | 2014  | 2015  | 2016  |
|--|-------|-------|-------|-------|-------|
| Nombre d'accidents avec incapacité temporaire                  | 2.547 | 2.476 | 2.488 | 2.483 | 2.637 |
| Nombre d'accidents avec prévision d'incapacité permanente      | 505   | 537   | 579   | 520   | 573   |
| Nombre d'accidents mortels                                     | 2     | 0     | 1     | 3     | 1     |
| Nombre total d'accidents (y compris les accidents sans suites) | 4.423 | 4.409 | 4.343 | 4.271 | 4.548 |

| Nombre d'employeurs ou de travailleurs par an | 2012   | 2013   | 2014   | 2015   | 2016   |
|---|--------|--------|--------|--------|--------|
| Nombre d'employeurs                           | 6.049  | 6.012  | 5.940  | 5.869  | 6.061  |
| Nombre de travailleurs (ETP)                  | 79.400 | 83.101 | 85.504 | 88.626 | 94.075 |

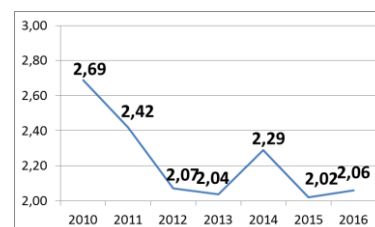
### 1. Taux de fréquence



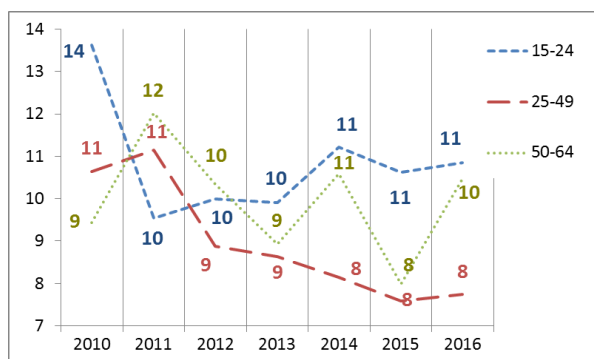
### 2. Taux de gravité réel



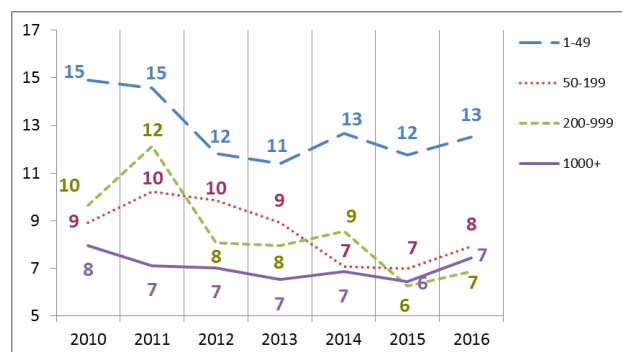
### 3. Taux de gravité global



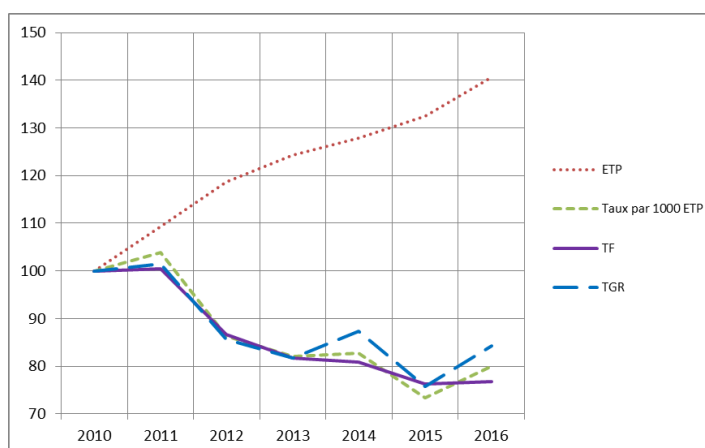
### 4. Nombre d'accidents avec plus de 30 jours d'incapacité temporaire par 1000 ETP, selon l'âge



### 5. Nombre d'accidents avec plus de 30 jours d'incapacité temporaire par 1000 ETP, selon la taille de l'entreprise



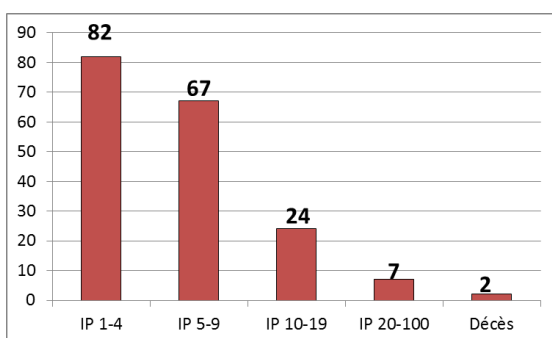
### 6. Evolution de 2010 à 2016 de l'emploi (ETP), du taux des accidents avec plus de 30 jours d'incapacité temporaire par 1000 ETP, du taux de fréquence et du taux de gravité réel (2010=100)



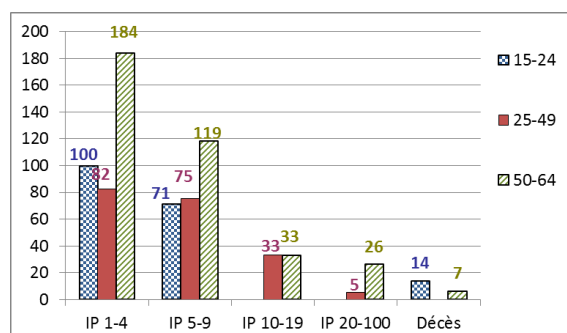
\*Parmi les **4.423** accidents de 2012, 2 ont causé le décès de la victime et **180** accidents ont été réglés par entérinement ou par jugement avec un incapacité permanente définitive. Ces **182** accidents font l'objet d'une analyse au verso de la fiche.

## Analyse des 182 accidents survenus en 2012 sur le lieu du travail, mortels ou réglés avec une incapacité permanente (situation décembre 2017)

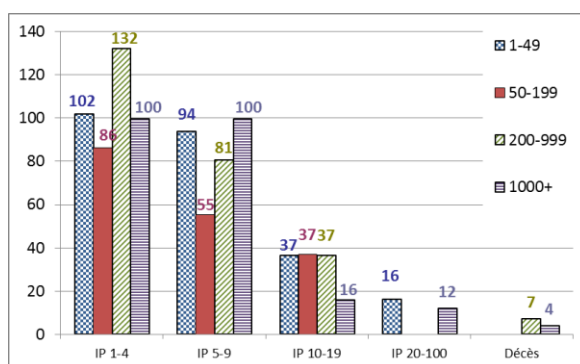
1. Nombre d'accidents du travail de 2012 ayant entraîné le décès ou une incapacité permanente (selon le taux d'IP)



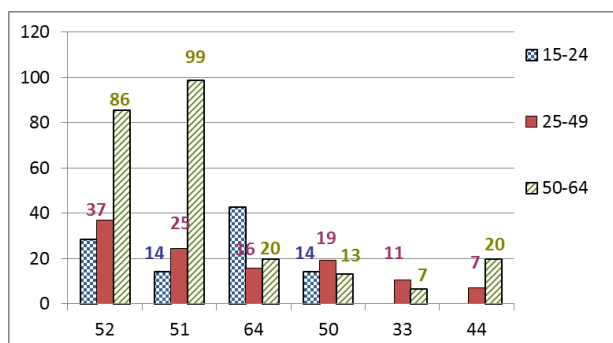
2. Nombre d'accidents du travail de 2012 par 100.000 ETP ayant entraîné le décès ou une incapacité permanente, selon l'âge



3. Nombre d'accidents du travail de 2012 par 100.000 ETP ayant entraîné le décès ou une incapacité permanente, selon la taille de l'entreprise

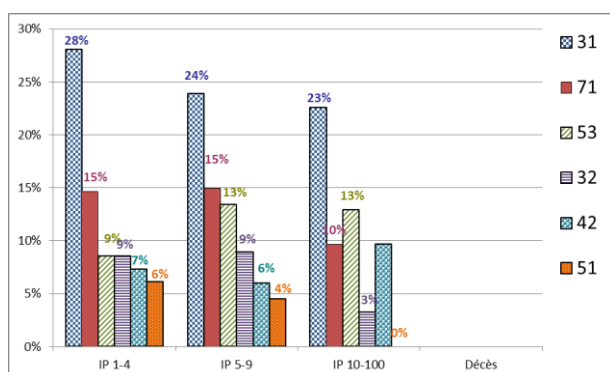


4. Les 6 causes les plus importantes (déviation) des accidents de 2012 ayant entraîné le décès ou une incapacité permanente : nombre des accidents par 100.000 ETP par type de cause, selon l'âge. (61 % des accidents)



- 52 : Glissade ou trébuchement avec chute, chute de personne - de plain-pied (20 %)
- 51 : Chute de personne - de hauteur (17 %)
- 64 : Mouvements non coordonnés, gestes intempestifs, inopportuns (8 %)
- 50 : Glissade ou trébuchement avec chute, chute de personne - non précisé (8 %)
- 33 : Glissade, chute, effondrement d'agent matériel - supérieur (4 %)
- 44 : Perte, totale ou partielle de contrôle d'objet, porté, déplacé, manipulé etc. (4 %)

5. Les 6 types d'accident les plus importants (contact-blessure) de 2012 ayant entraîné le décès ou une incapacité permanente: pourcentage de ces accidents types dans chaque classe de gravité (décès ou IP). (69 % des accidents)



- 31 : Mouvement vertical, écrasement sur, contre (résultat d'une chute) (25 %)
- 71 : Contrainte physique - sur le système musculo-squelettique (14 %)
- 53 : Contact avec Agent matériel dur ou rugueux (11 %)
- 32 : Mouvement horizontal, écrasement sur, contre (8 %)
- 42 : Heurt - par objet qui chute (7 %)
- 51 : Contact avec Agent matériel coupant (couteau, lame) (4 %)