

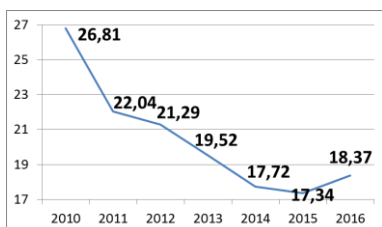
Fiche sectorielle : Enquêtes et sécurité - NACE 80

2012-2016 - Lieu de travail

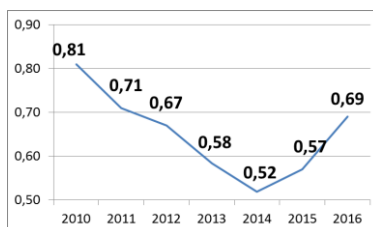
Nombre d'accidents par an	*2012	2013	2014	2015	2016
Nombre d'accidents avec incapacité temporaire	390	340	291	312	363
Nombre d'accidents avec prévision d'incapacité permanente	97	98	101	93	109
Nombre d'accidents mortels	0	1	2	0	0
Nombre total d'accidents (y compris les accidents sans suites)	775	687	616	676	750

Nombre d'employeurs ou de travailleurs par an	2012	2013	2014	2015	2016
Nombre d'employeurs	181	178	171	181	186
Nombre de travailleurs (ETP)	13.136	12.908	12.765	13.398	14.738

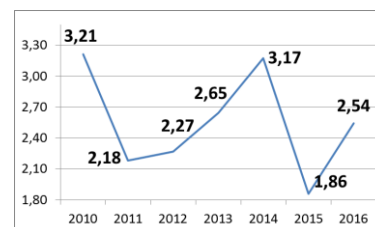
1. Taux de fréquence



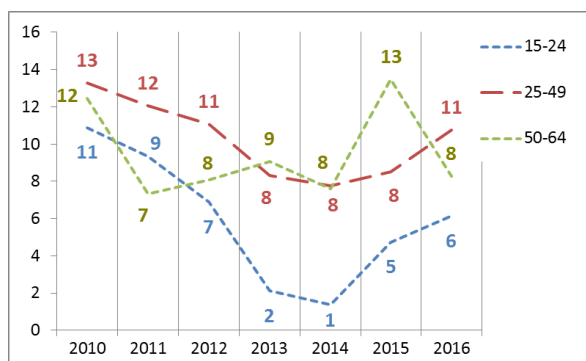
2. Taux de gravité réel



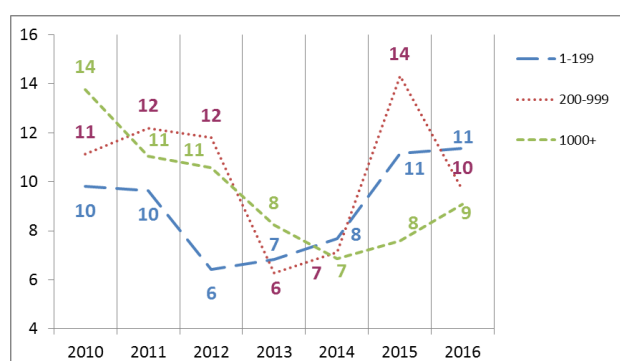
3. Taux de gravité global



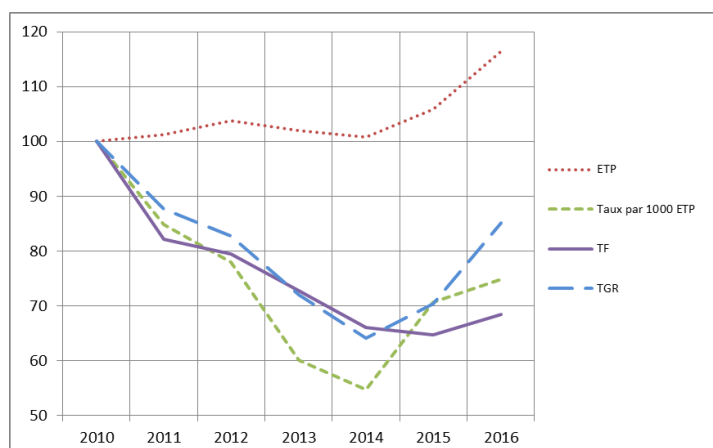
4. Nombre d'accidents avec plus de 30 jours d'incapacité temporaire par 1000 ETP, selon l'âge



5. Nombre d'accidents avec plus de 30 jours d'incapacité temporaire par 1000 ETP, selon la taille de l'entreprise



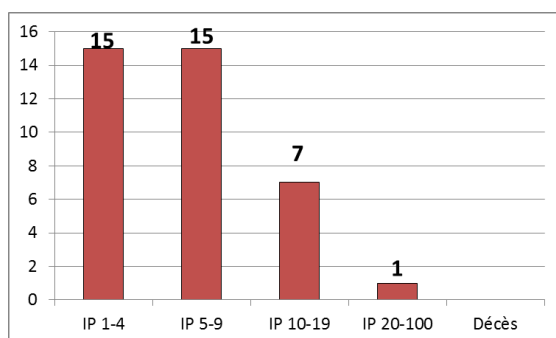
6. Evolution de 2010 à 2016 de l'emploi (ETP), du taux des accidents avec plus de 30 jours d'incapacité temporaire par 1000 ETP, du taux de fréquence et du taux de gravité réel (2010=100)



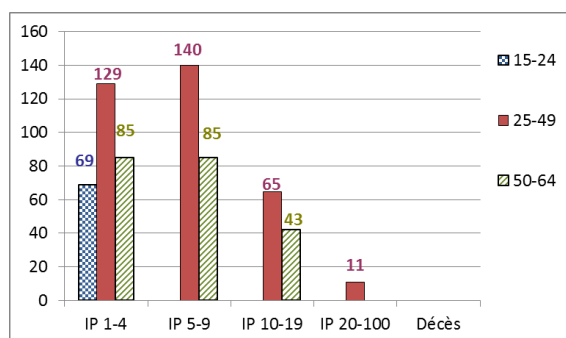
*Parmi les 775 accidents de 2012, 0 ont causé le décès de la victime et 38 accidents ont été réglés par entérinement ou par jugement avec un incapacité permanente définitive. Ces 38 accidents font l'objet d'une analyse au verso de la fiche.

Analyse des 38 accidents survenus en 2012 sur le lieu du travail, mortels ou réglés avec une incapacité permanente (situation décembre 2017)

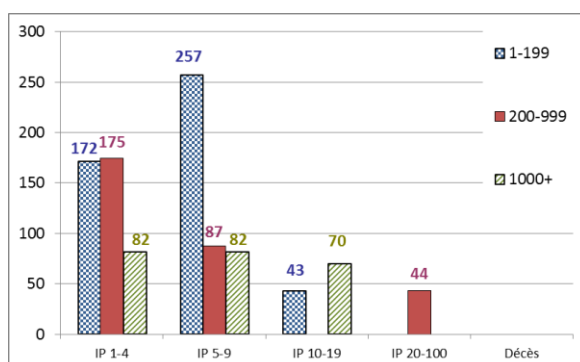
1. Nombre d'accidents du travail de 2012 ayant entraîné le décès ou une incapacité permanente (selon le taux d'IP)



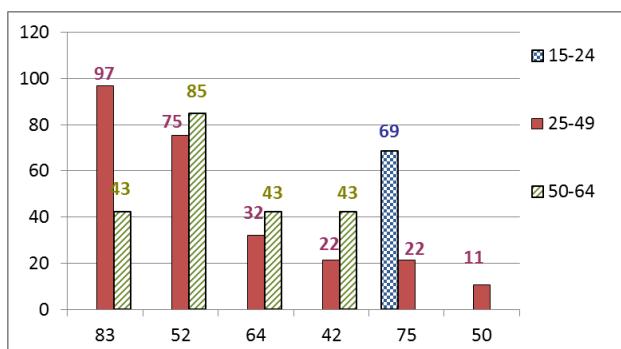
2. Nombre d'accidents du travail de 2012 par 100.000 ETP ayant entraîné le décès ou une incapacité permanente, selon l'âge



3. Nombre d'accidents du travail de 2012 par 100.000 ETP ayant entraîné le décès ou une incapacité permanente, selon la taille de l'entreprise

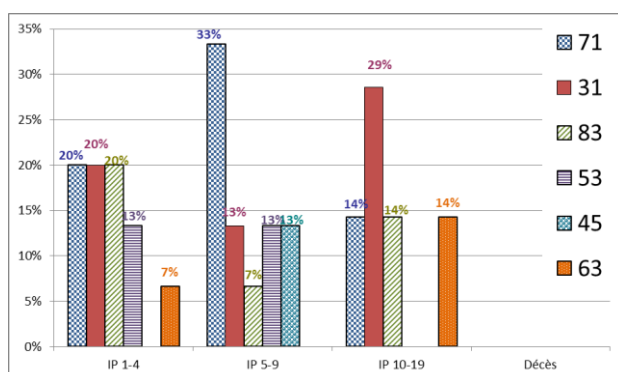


4. Les 6 causes les plus importantes (déviation) des accidents de 2012 ayant entraîné le décès ou une incapacité permanente : nombre des accidents par 100.000 ETP par type de cause, selon l'âge. (79 % des accidents)



- 83 : Violence, agression, menace - provenant de personnes externes à l'entreprise envers les victimes dans le cadre de leur fonction (attaque de banque, chauffeurs de bus, etc.) (26 %)
- 52 : Glissade ou trébuchement avec chute, chute de personne - de plain-pied (24 %)
- 64 : Mouvements non coordonnés, gestes intempestifs, inopportuns (11 %)
- 42 : Perte, totale ou partielle, de contrôle de moyen de transport - d'équipement de manutention (motorisé ou non) (8 %)
- 75 : En marchant lourdement, faux pas, glissade - sans chute (8 %)
- 50 : Glissade ou trébuchement avec chute, chute de personne - Non précisé (3 %)

5. Les 6 types d'accident les plus importants (contact-blessure) de 2012 ayant entraîné le décès ou une incapacité permanente: pourcentage de ces accidents types dans chaque classe de gravité (décès ou IP). (79 % des accidents)



- 71 : Contrainte physique - sur le système musculo-squelettique (24 %)
- 31 : Mouvement vertical, écrasement sur, contre (résultat d'une chute) (18 %)
- 83 : Coup, coup de pied, coup de tête, étranglement (16 %)
- 53 : Contact avec Agent matériel dur ou rugueux (11 %)
- 45 : Collision avec un objet y compris les véhicules - collision avec une personne (la victime est en mouvement) (5 %)
- 63 : Coincement, écrasement - entre (5 %)