

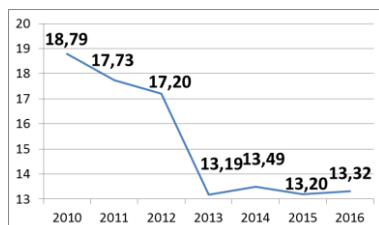
## Fiche sectorielle : Restauration - NACE 56

### 2012-2016 - Lieu de travail

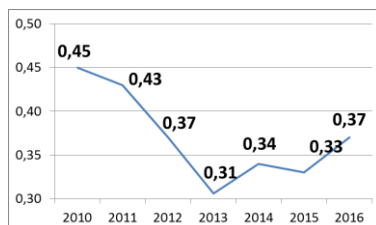
Nombre d'accidents par an	*2012	2013	2014	2015	2016
Nombre d'accidents avec incapacité temporaire	1.479	1.169	1.222	1.262	1.344
Nombre d'accidents avec prévision d'incapacité permanente	226	206	247	234	287
Nombre d'accidents mortels	1	0	1	1	1
Nombre total d'accidents (y compris les accidents sans suites)	2.788	2.491	2.560	2.672	2.820

Nombre d'employeurs ou de travailleurs par an	2012	2013	2014	2015	2016
Nombre d'employeurs	24.765	24.860	25.146	25.462	26.399
Nombre de travailleurs (ETP)	54.923	56.859	59.151	59.199	63.019

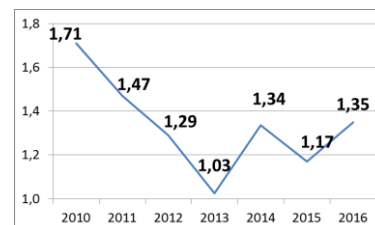
#### 1. Taux de fréquence



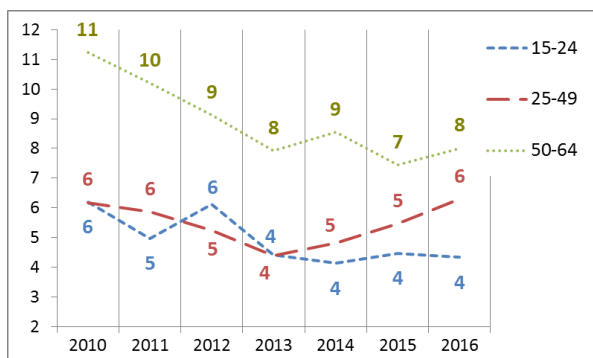
#### 2. Taux de gravité réel



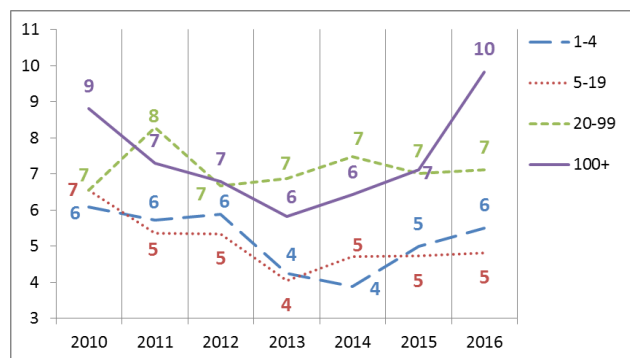
#### 3. Taux de gravité global



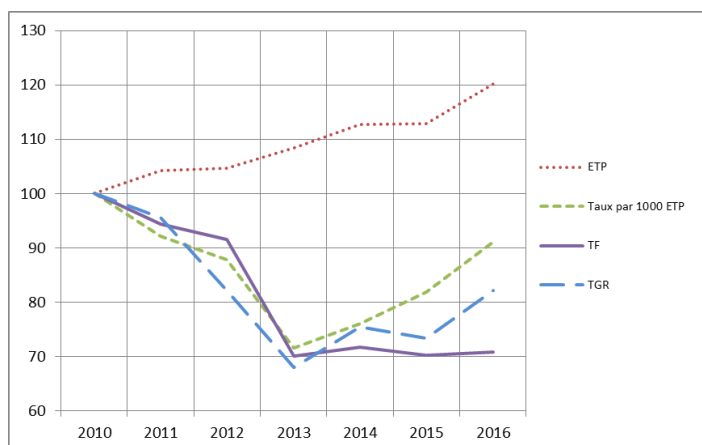
#### 4. Nombre d'accidents avec plus de 30 jours d'incapacité temporaire par 1000 ETP, selon l'âge



#### 5. Nombre d'accidents avec plus de 30 jours d'incapacité temporaire par 1000 ETP, selon la taille de l'entreprise



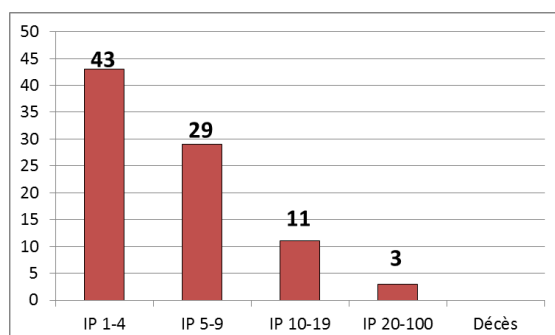
#### 6. Evolution de 2010 à 2016 de l'emploi (ETP), du taux des accidents avec plus de 30 jours d'incapacité temporaire par 1000 ETP, du taux de fréquence et du taux de gravité réel (2010=100)



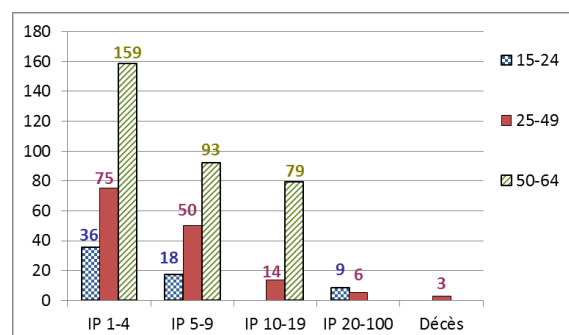
\*Parmi les **2.788** accidents de 2012, **0** ont causé le décès de la victime et **86** accidents ont été réglés par entérinement ou par jugement avec un incapacité permanente définitive. Ces **86** accidents font l'objet d'une analyse au verso de la fiche.

## Analyse des 86 accidents survenus en 2012 sur le lieu du travail, mortels ou réglés avec une incapacité permanente (situation décembre 2017)

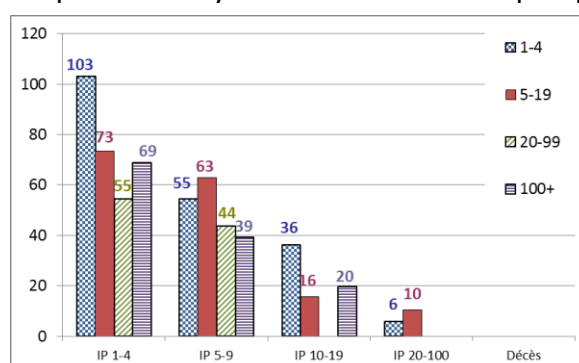
**1. Nombre d'accidents du travail de 2012 ayant entraîné le décès ou une incapacité permanente (selon le taux d'IP)**



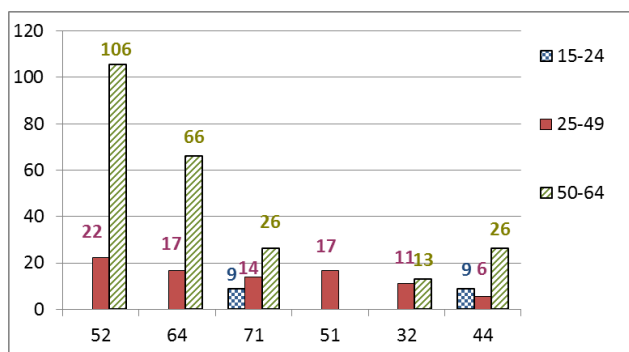
**2. Nombre d'accidents du travail de 2012 par 100.000 ETP ayant entraîné le décès ou une incapacité permanente, selon l'âge**



**3. Nombre d'accidents du travail de 2012 par 100.000 ETP ayant entraîné le décès ou une incapacité permanente, selon la taille de l'entreprise**

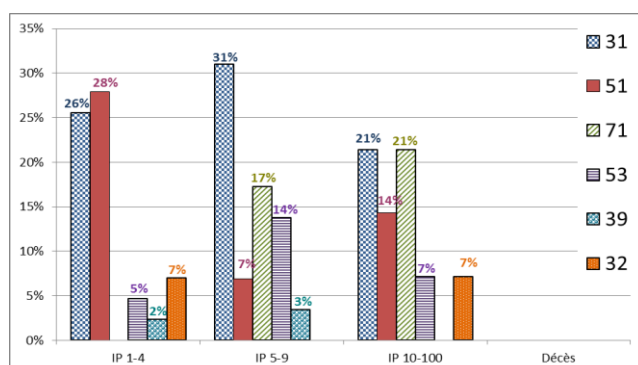


**4. Les 6 causes les plus importantes (déviation) des accidents de 2012 ayant entraîné le décès ou une incapacité permanente : nombre des accidents par 100.000 ETP par type de cause, selon l'âge. (61 % des accidents)**



- 52 : Glissade ou trébuchement avec chute, chute de personne - de plain-pied (19 %)
- 64 : Mouvements non coordonnés, gestes intempestifs, inopportuns (13 %)
- 71 : En soulevant, en portant, en se levant (10 %)
- 51 : Chute de personne - de hauteur (7 %)
- 32 : Rupture, éclatement, causant des éclats (bois, verre, métal, pierre, plastique, autres) (6 %)
- 44 : Perte, totale ou partielle, de contrôle d'objet (porté, déplacé, manipulé, etc.) (6 %)

**5. Les 6 types d'accident les plus importants (contact-blessure) de 2012 ayant entraîné le décès ou une incapacité permanente: pourcentage de ces accidents types dans chaque classe de gravité (décès ou IP). (69 % des accidents)**



- 31 : Mouvement vertical, écrasement sur, contre (résultat d'une chute) (26 %)
- 51 : Contact avec Agent matériel coupant (couteau, lame) (18 %)
- 71 : Contrainte physique - sur le système musculo-squelettique (9 %)
- 53 : Contact avec Agent matériel dur ou rugueux (8 %)
- 39 : Autre Contact - Modalité de la blessure connu du groupe 30 mais non listé ci-dessus (2 %)
- 32 : Mouvement horizontal, écrasement sur, contre (5 %)