

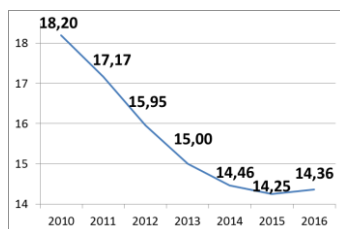
Fiche sectorielle : Commerce de détail, à l'exception des véhicules automobiles et des motos - NACE 47

2012-2016 - Lieu de travail

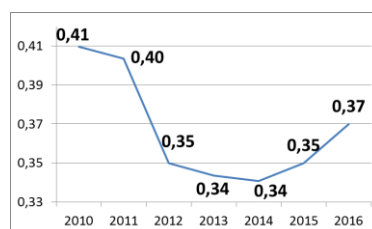
Nombre d'accidents par an	*2012	2013	2014	2015	2016
Nombre d'accidents avec incapacité temporaire	4.854	4.502	4.318	4.257	4.419
Nombre d'accidents avec prévision d'incapacité permanente	707	737	781	848	798
Nombre d'accidents mortels	0	2	1	1	1
Nombre total d'accidents (y compris les accidents sans suites)	9.801	9.498	8.917	8.810	9.056

Nombre d'employeurs ou de travailleurs par an	2012	2013	2014	2015	2016
Nombre d'employeurs	33.287	32.611	32.174	31.671	31.965
Nombre de travailleurs (ETP)	194.962	195.223	196.945	198.275	201.117

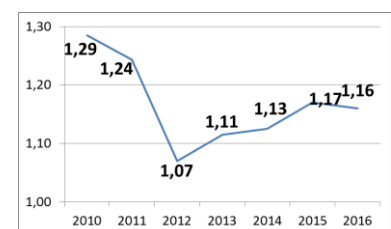
1. Taux de fréquence



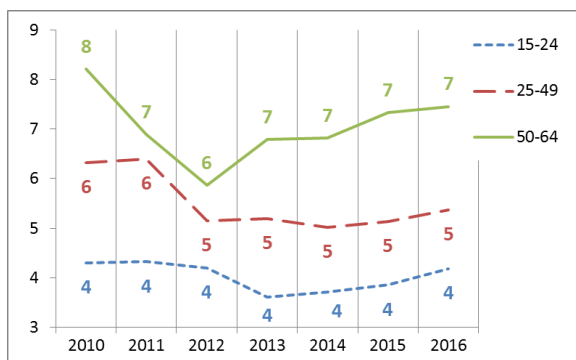
2. Taux de gravité réel



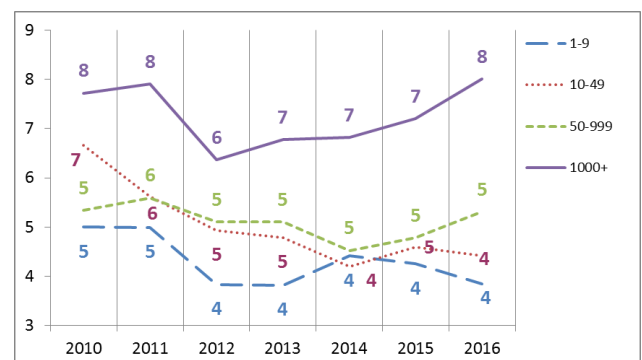
3. Taux de gravité global



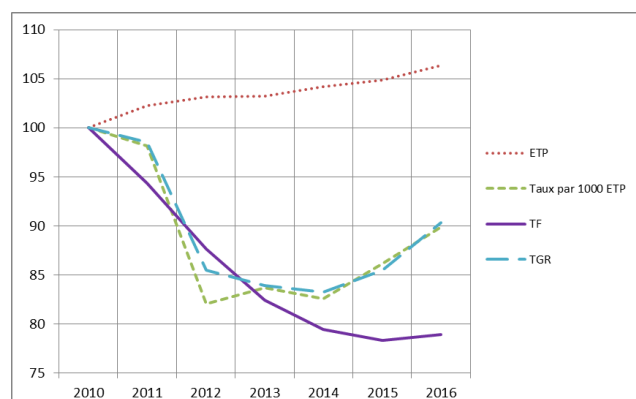
4. Nombre d'accidents avec plus de 30 jours d'incapacité temporaire par 1000 ETP, selon l'âge



5. Nombre d'accidents avec plus de 30 jours d'incapacité temporaire par 1000 ETP, selon la taille de l'entreprise



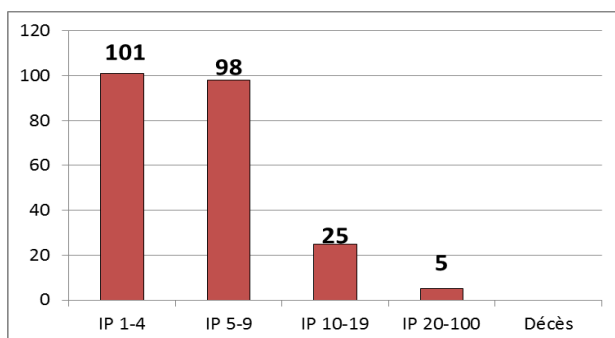
6. Evolution de 2010 à 2016 de l'emploi (ETP), du taux des accidents avec plus de 30 jours d'incapacité temporaire par 1000 ETP, du taux de fréquence et du taux de gravité réel (2010=100)



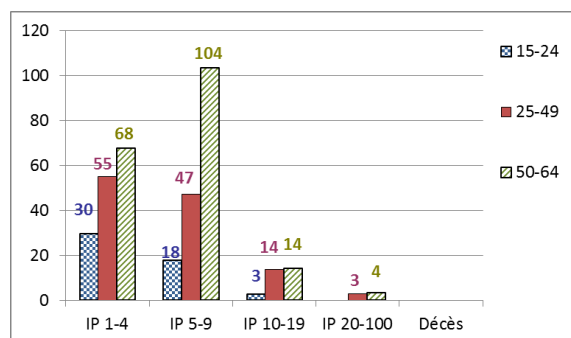
*Parmi les 9.801 accidents de 2012, 0 ont causé le décès de la victime et 229 accidents ont été réglés par entérinement ou par jugement avec un incapacité permanente définitive. Ces 229 accidents font l'objet d'une analyse au verso de la fiche.

Analyse des 229 accidents survenus en 2012 sur le lieu du travail, mortels ou réglés avec une incapacité permanente (situation décembre 2017)

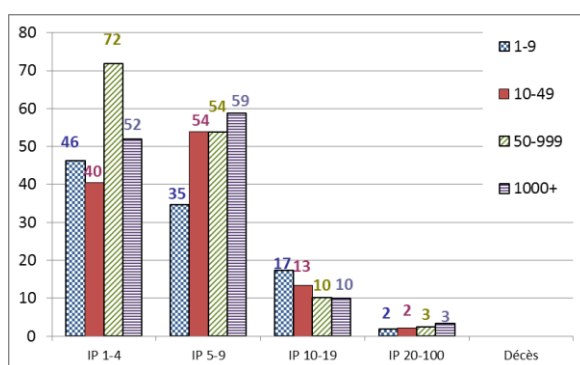
1. Nombre d'accidents du travail de 2012 ayant entraîné le décès ou une incapacité permanente (selon le taux d'IP)



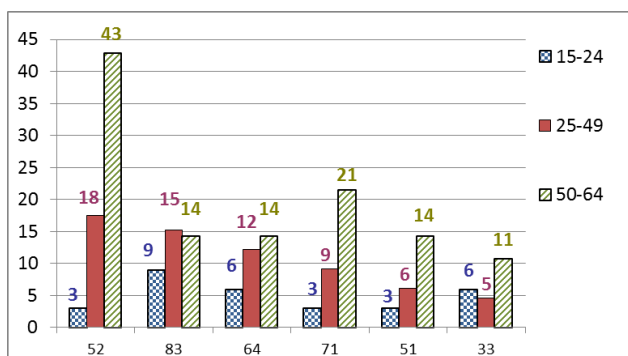
2. Nombre d'accidents du travail de 2012 par 100.000 ETP ayant entraîné le décès ou une incapacité permanente, selon l'âge



3. Nombre d'accidents du travail de 2012 par 100.000 ETP ayant entraîné le décès ou une incapacité permanente, selon la taille de l'entreprise

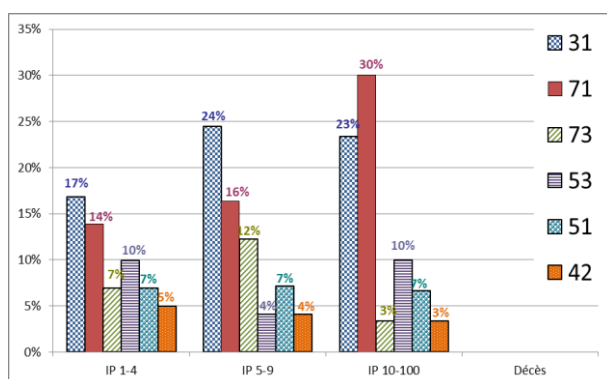


4. Les 6 causes les plus importantes (déviation) des accidents de 2012 ayant entraîné le décès ou une incapacité permanente : nombre des accidents par 100.000 ETP par type de cause, selon l'âge. (57 % des accidents)



- 52 : Glissade ou trébuchement avec chute, chute de personne - de plain-pied (16 %)
- 83 : Violence, agression, menace - provenant de personnes externes à l'entreprise envers les victimes dans le cadre de leur fonction (attaque de banque, chauffeurs de bus, etc.) (12 %)
- 64 : Mouvements non coordonnés, gestes intempestifs, inopportuns (10%)
- 71 : En soulevant, en portant, en se levant (8 %)
- 51 : Chute de personne - de hauteur (6 %)
- 33 : Glissade, chute, effondrement d'Agent matériel - supérieur (tombant sur la victime) (5 %)

5. Les 6 types d'accident les plus importants (contact-blessure) de 2012 ayant entraîné le décès ou une incapacité permanente: pourcentage de ces accidents types dans chaque classe de gravité (décès ou IP). (66 % des accidents)



- 31 : Mouvement vertical, écrasement sur, contre (résultat d'une chute) (21 %)
- 71 : Contrainte physique - sur le système musculo-squelettique (17 %)
- 73 : Contrainte psychique, choc mental (9 %)
- 53 : Contact avec Agent matériel dur ou rugueux (7 %)
- 51 : Contact avec Agent matériel coupant (couteau, lame) (7 %)
- 42 : Heurt - par objet qui chute (4 %)