

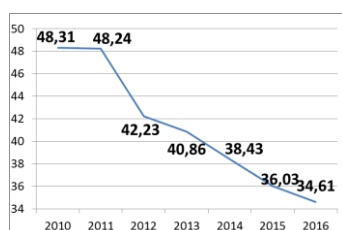
Fiche sectorielle : Installation de chauffage, de ventilation et de conditionnement d'air - NACE 43.222

2012-2016 - Lieu de travail

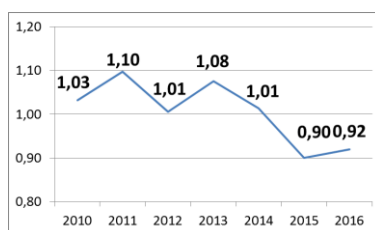
| Nombre d'accidents par an | *2012 | 2013 | 2014 | 2015 | 2016 |
|--|-------|-------|-------|-------|-------|
| Nombre d'accidents avec incapacité temporaire | 812 | 775 | 719 | 690 | 676 |
| Nombre d'accidents avec prévision d'incapacité permanente | 152 | 145 | 154 | 138 | 143 |
| Nombre d'accidents mortels | 0 | 0 | 1 | 0 | 1 |
| Nombre total d'accidents (y compris les accidents sans suites) | 1.478 | 1.439 | 1.316 | 1.263 | 1.297 |

| Nombre d'employeurs ou de travailleurs par an | 2012 | 2013 | 2014 | 2015 | 2016 |
|---|--------|--------|--------|--------|--------|
| Nombre d'employeurs | 2.587 | 2.582 | 2.579 | 2.539 | 2.563 |
| Nombre de travailleurs (ETP) | 13.070 | 12.897 | 13.033 | 13.156 | 13.580 |

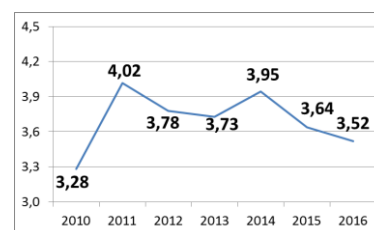
1. Taux de fréquence



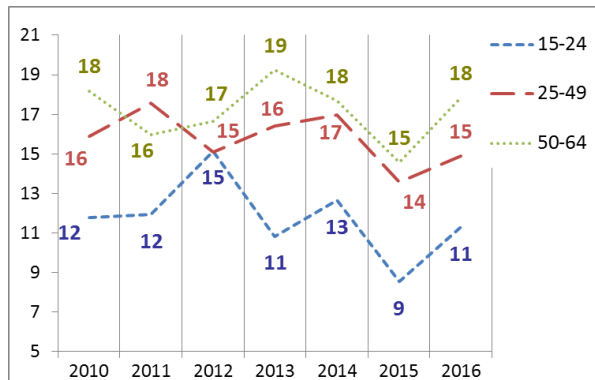
2. Taux de gravité réel



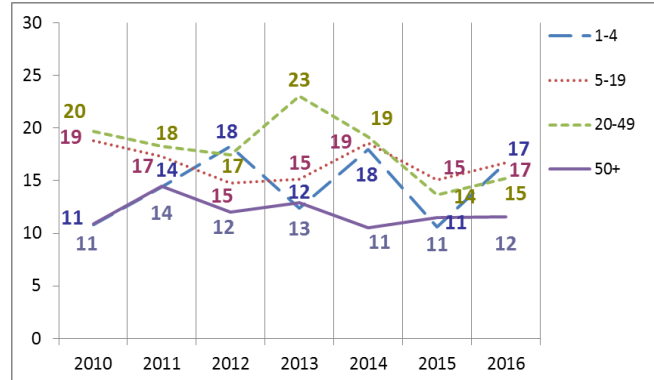
3. Taux de gravité global



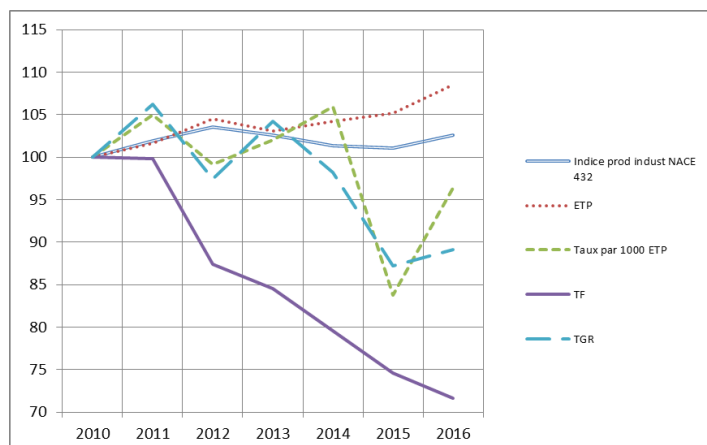
4. Nombre d'accidents avec plus de 30 jours d'incapacité temporaire par 1000 ETP, selon l'âge



5. Nombre d'accidents avec plus de 30 jours d'incapacité temporaire par 1000 ETP, selon la taille de l'entreprise



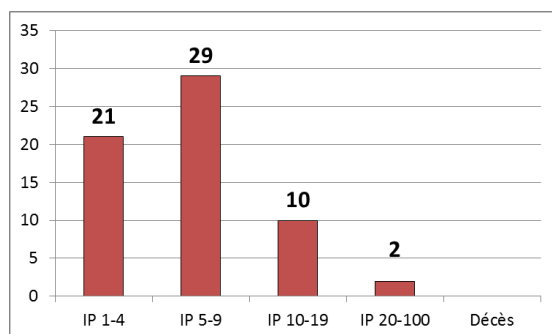
6. Evolution de 2010 à 2016 de l'indice de production industrielle, de l'emploi (ETP), du taux des accidents avec plus de 30 jours d'incapacité temporaire par 1000 ETP, du taux de fréquence et du taux de gravité réel (2010=100)



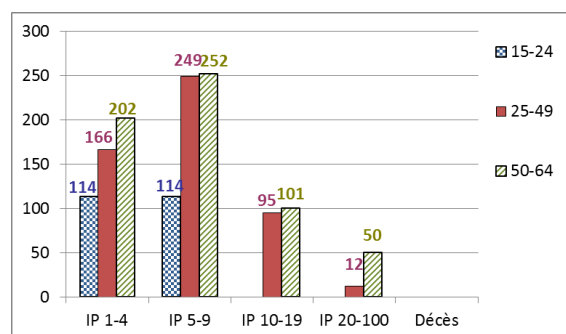
*Parmi les 1.478 accidents de 2012, 0 ont causé le décès de la victime et 62 accidents ont été réglés par entérinement ou par jugement avec un incapacité permanente définitive. Ces 62 accidents font l'objet d'une analyse au verso de la fiche.

Analyse des 62 accidents survenus en 2012 sur le lieu du travail, mortels ou réglés avec une incapacité permanente (situation décembre 2017)

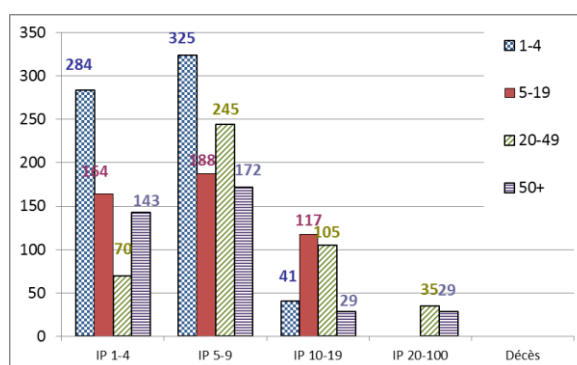
1. Nombre d'accidents du travail de 2012 ayant entraîné le décès ou une incapacité permanente (selon le taux d'IP)



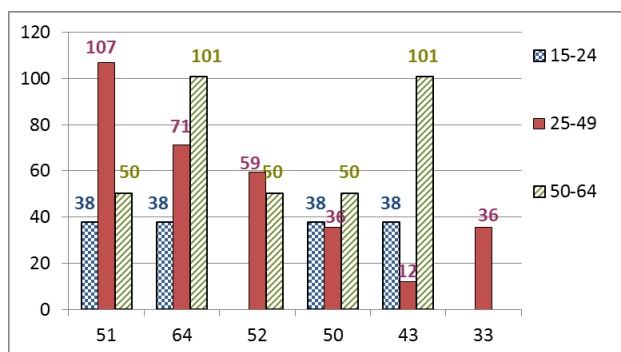
2. Nombre d'accidents du travail de 2012 par 100.000 ETP ayant entraîné le décès ou une incapacité permanente, selon l'âge



3. Nombre d'accidents du travail de 2012 par 100.000 ETP ayant entraîné le décès ou une incapacité permanente, selon la taille de l'entreprise

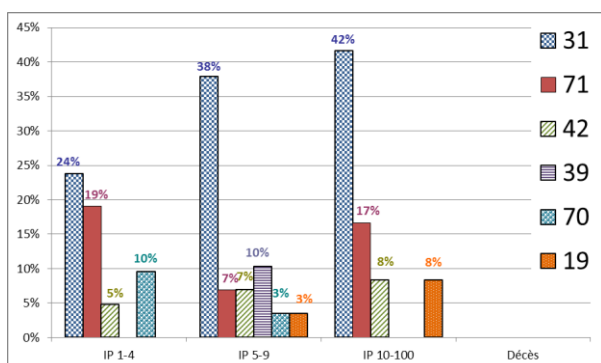


4. Les 6 causes les plus importantes (déviation) des accidents de 2012 ayant entraîné le décès ou une incapacité permanente : nombre des accidents par 100.000 ETP par type de cause, selon l'âge. (61 % des accidents)



- 51 : Chute de personne - de hauteur (18 %)
- 64 : Mouvements non coordonnés, gestes intempestifs, inopportuns (15 %)
- 52 : Glissade ou trébuchement avec chute, chute de personne - de plain-pied (10 %)
- 50: Glissade ou trébuchement avec chute, chute de personne - Non précisé (8 %)
- 43: Perte, totale ou partielle, de contrôle d'outil à main (motorisé ou non) ainsi que de la matière travaillée par l'outil (6 %)
- 33: Glissade, chute, effondrement d'Agent matériel - supérieur (tombant sur la victime) (5 %)

5. Les 6 types d'accident les plus importants (contact-blessure) de 2012 ayant entraîné le décès ou une incapacité permanente: pourcentage de ces accidents types dans chaque classe de gravité (décès ou IP). (66 % des accidents)



- 31 : Mouvement vertical, écrasement sur, contre (résultat d'une chute) (34 %)
- 71 : Contrainte physique - sur le système musculo-squelettique (13 %)
- 42 : Heurt - par objet qui chute (6 %)
- 39 : Autre Contact - Modalité de la blessure connu du groupe 30 mais non listé ci-dessus (5 %)
- 70 : Contrainte physique du corps, contrainte psychique - Non précisé (5 %)
- 19 : Autre Contact - Modalité de la blessure connu du groupe 10 mais non listé ci-dessus (3 %)