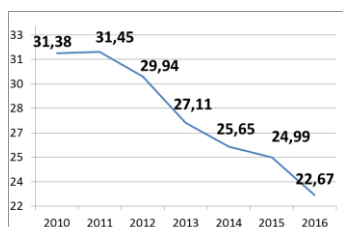


Fiche sectorielle : Travaux d'installation électrotechnique de bâtiment - NACE 43.211 2012- 2016 - Lieu de travail

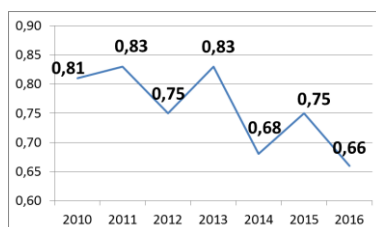
Nombre d'accidents par an	*2012	2013	2014	2015	2016
Nombre d'accidents avec incapacité temporaire	857	722	664	627	588
Nombre d'accidents avec prévision d'incapacité permanente	162	164	123	146	137
Nombre d'accidents mortels	2	0	1	1	3
Nombre total d'accidents (y compris les accidents sans suites)	1.566	1.413	1.241	1.197	1.170

Nombre d'employeurs ou de travailleurs par an	2012	2013	2014	2015	2016
Nombre d'employeurs	3.596	3.586	3.444	3.436	3.482
Nombre de travailleurs (ETP)	19.514	18.711	17.590	17.710	18.358

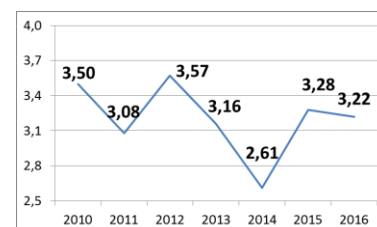
1. Taux de fréquence



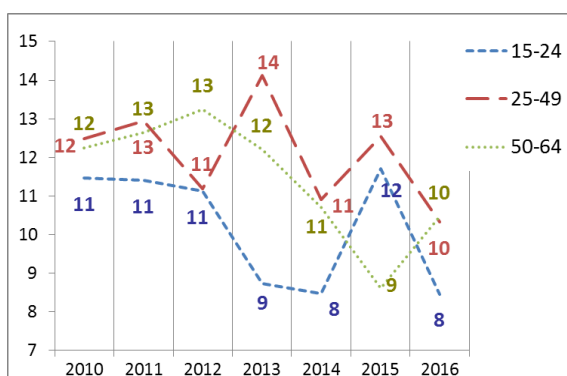
2. Taux de gravité réel



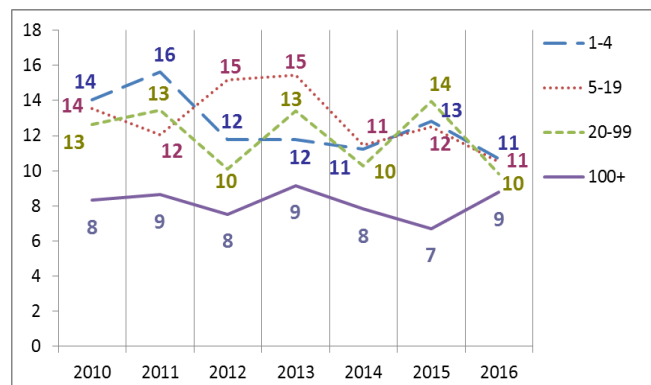
3. Taux de gravité global



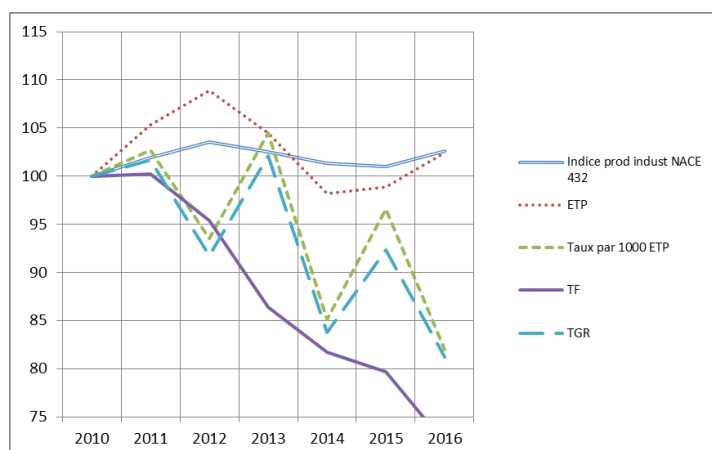
4. Nombre d'accidents avec plus de 30 jours d'incapacité temporaire par 1000 ETP, selon l'âge



5. Nombre d'accidents avec plus de 30 jours d'incapacité temporaire par 1000 ETP, selon la taille de l'entreprise



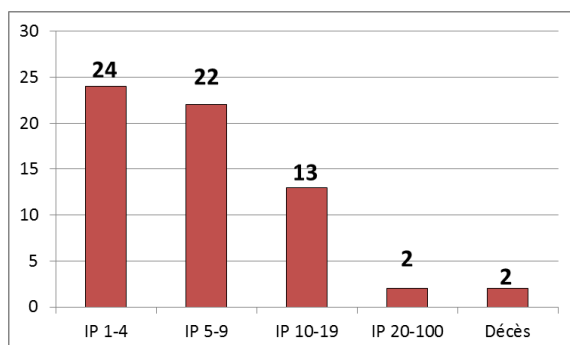
6. Evolution de 2010 à 2016 de l'indice de production industrielle, de l'emploi (ETP), du taux des accidents avec plus de 30 jours d'incapacité temporaire par 1000 ETP, du taux de fréquence et du taux de gravité réel (2010=100)



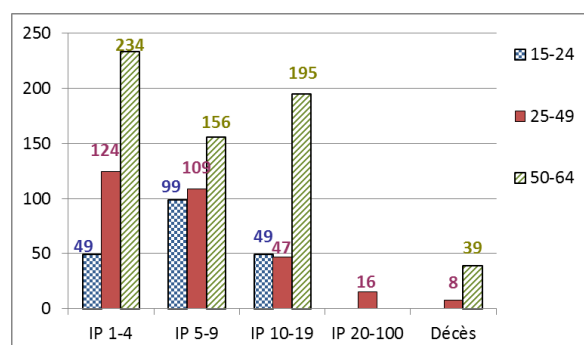
*Parmi les 1.566 accidents de 2012, 2 ont causé le décès de la victime et 61 accidents ont été réglés par entérinement ou par jugement avec un incapacité permanente définitive. Ces 63 accidents font l'objet d'une analyse au verso de la fiche.

Analyse des 63 accidents survenus en 2012 sur le lieu du travail, mortels ou réglés avec une incapacité permanente (situation décembre 2017)

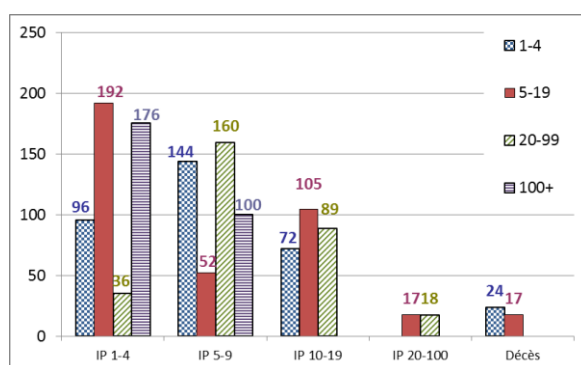
1. Nombre d'accidents du travail de 2012 ayant entraîné le décès ou une incapacité permanente (selon le taux d'IP)



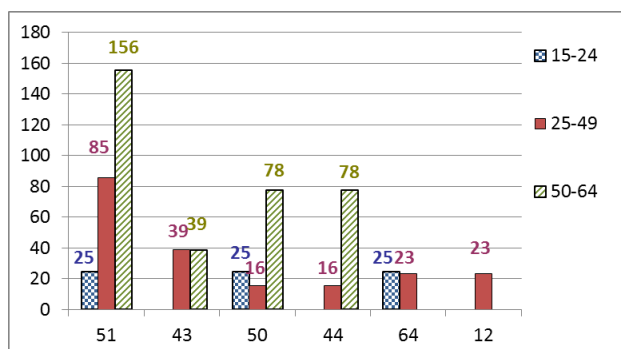
2. Nombre d'accidents du travail de 2012 par 100.000 ETP ayant entraîné le décès ou une incapacité permanente, selon l'âge



3. Nombre d'accidents du travail de 2012 par 100.000 ETP ayant entraîné le décès ou une incapacité permanente, selon la taille de l'entreprise

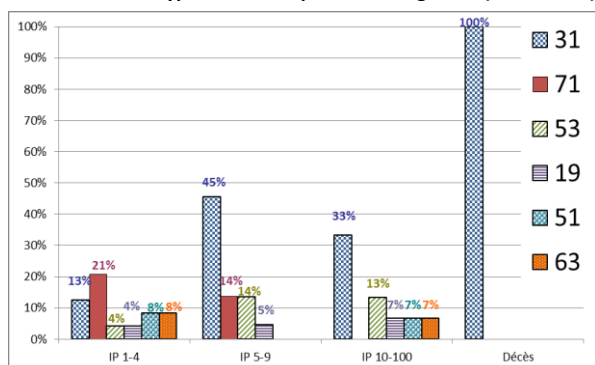


4. Les 6 causes les plus importantes (déviation) des accidents de 2012 ayant entraîné le décès ou une incapacité permanente : nombre des accidents par 100.000 ETP par type de cause, selon l'âge. (62 % des accidents)



- 51 : Chute de personne - de hauteur (26 %)
- 43 : Perte, totale ou partielle, de contrôle d'outil à main (motorisé ou non) ainsi que de la matière travaillée par l'outil (10 %)
- 50 : Glissade ou trébuchement avec chute, chute de personne - Non précisé (8 %)
- 44 : Perte, totale ou partielle de contrôle d'objet, porté, déplacé, manipulé etc. (7 %)
- 64 : Mouvements non coordonnés, gestes intempestifs, inopportuns (7 %)
- 12 : Problème électrique - entraînant un contact direct (5 %)

5. Les 6 types d'accident les plus importants (contact-blessure) de 2012 ayant entraîné le décès ou une incapacité permanente: pourcentage de ces accidents types dans chaque classe de gravité (décès ou IP). (68 % des accidents)



- 31 : Mouvement vertical, écrasement sur, contre (résultat d'une chute) (32 %)
- 71 : Contrainte physique - sur le système musculo-squelettique (13 %)
- 53 : Contact avec Agent matériel dur ou rugueux (10 %)
- 19 : Autre Contact - Modalité de la blessure connu du groupe 10 mais non listé ci-dessus (5 %)
- 51 : Contact avec Agent matériel coupant (couteau, lame) (5 %)
- 63 : Coincement, écrasement - entre (5 %)