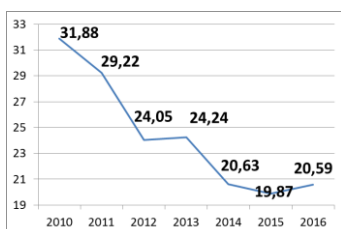


## Fiche sectorielle : Réparation et installation de machines et d'équipements - NACE 33 2012-2016 - Lieu de travail

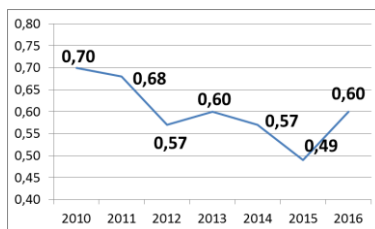
Nombre d'accidents par an	*2012	2013	2014	2015	2016
Nombre d'accidents avec incapacité temporaire	391	369	312	290	283
Nombre d'accidents avec prévision d'incapacité permanente	62	76	69	63	89
Nombre d'accidents mortels	0	2	1	1	1
Nombre total d'accidents (y compris les accidents sans suites)	851	844	737	641	667

Nombre d'employeurs ou de travailleurs par an	2012	2013	2014	2015	2016
Nombre d'employeurs	639	658	682	698	745
Nombre de travailleurs (ETP)	10.809	10.577	10.621	10.212	10.387

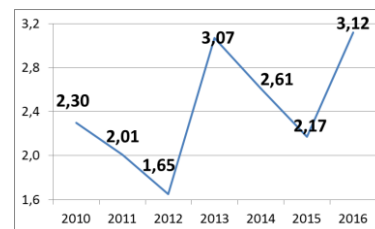
### 1. Taux de fréquence



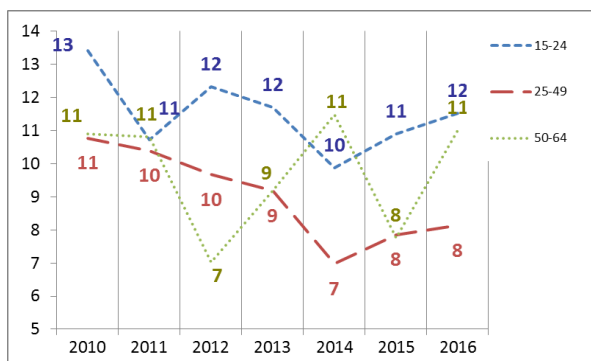
### 2. Taux de gravité réel



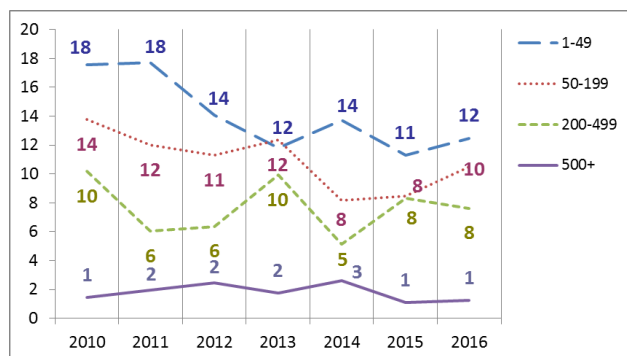
### 3. Taux de gravité global



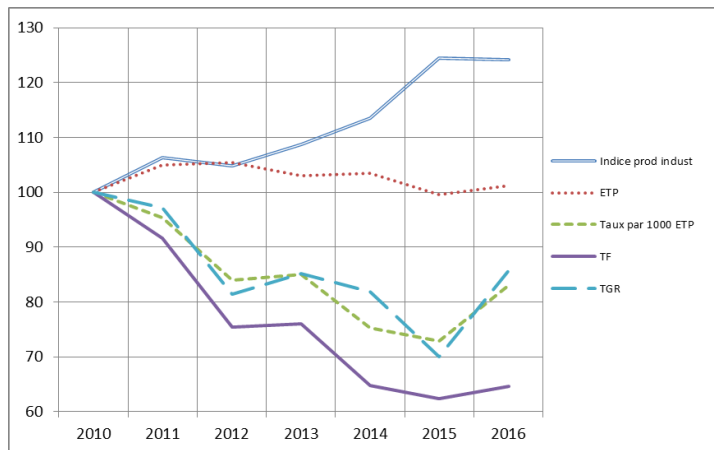
### 4. Nombre d'accidents avec plus de 30 jours d'incapacité temporaire par 1000 ETP, selon l'âge



### 5. Nombre d'accidents avec plus de 30 jours d'incapacité temporaire par 1000 ETP, selon la taille de l'entreprise



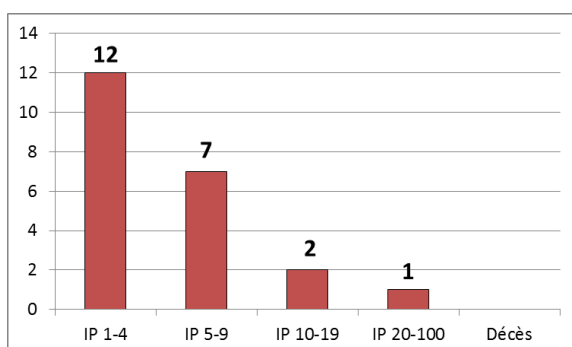
### 6. Evolution de 2010 à 2016 de l'indice de production industrielle, de l'emploi (ETP), du taux des accidents avec plus de 30 jours d'incapacité temporaire par 1000 ETP, du taux de fréquence et du taux de gravité réel (2010=100)



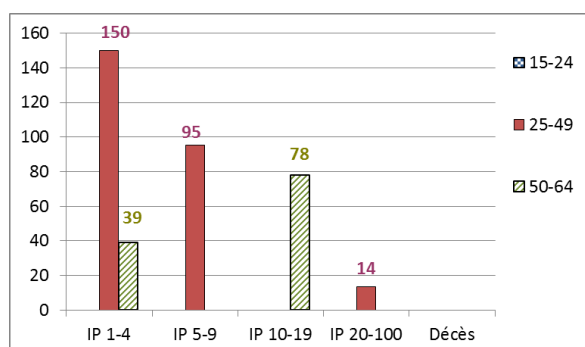
\*Parmi les 851 accidents de 2012, 0 ont causé le décès de la victime et 22 accidents ont été réglés par entérinement ou par jugement avec un incapacité permanente définitive. Ces 22 accidents font l'objet d'une analyse au verso de la fiche.

## Analyse des 22 accidents survenus en 2012 sur le lieu du travail, mortels ou réglés avec une incapacité permanente (situation décembre 2017)

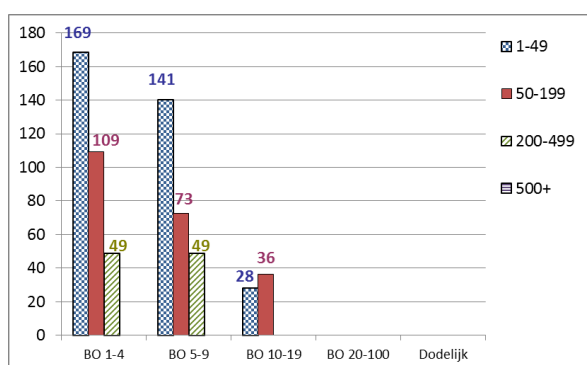
1. Nombre d'accidents du travail de 2012 ayant entraîné le décès ou une incapacité permanente (selon le taux d'IP)



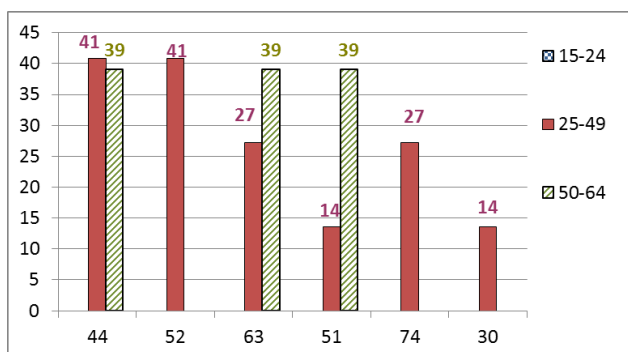
2. Nombre d'accidents du travail de 2012 par 100.000 ETP ayant entraîné le décès ou une incapacité permanente, selon l'âge



3. Nombre d'accidents du travail de 2012 par 100.000 ETP ayant entraîné le décès ou une incapacité permanente, selon la taille de l'entreprise

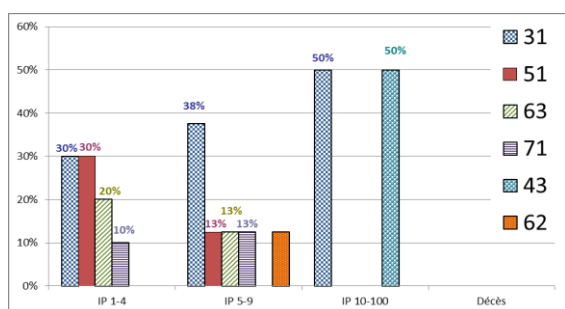


4. Les 6 causes les plus importantes (déviation) des accidents de 2012 ayant entraîné le décès ou une incapacité permanente : nombre des accidents par 100.000 ETP par type de cause, selon l'âge. (68 % des accidents)



- 44 : Perte, totale ou partielle de contrôle d'objet, porté, déplacé, manipulé etc. (18 %)
- 52 : Glissade ou trébuchement avec chute, chute de personne - de plain-pied (14 %)
- 63 : En étant attrapé, entraîné, par quelque chose ou par son élan (14 %)
- 51 : Chute de personne - de hauteur (9 %)
- 74 : En torsion, en rotation, en se tournant (9 %)
- 30 : Rupture, bris, éclatement, glissade, chute, effondrement d'Agent matériel - Non précisé (5 %)

5. Les 6 types d'accident les plus importants (contact-blessure) de 2012 ayant entraîné le décès ou une incapacité permanente: pourcentage de ces accidents types dans chaque classe de gravité (décès ou IP). (77 % des accidents)



- 31 : Mouvement vertical, écrasement sur, contre (résultat d'une chute) (23 %)
- 51 : Contact avec agent matériel coupant (18 %)
- 63 : Coincement, écrasement - entre (14 %)
- 71 : Contrainte physique - sur le système musculo-squelettique (14 %)
- 43 : Heurt - par objet en balancement (5 %)
- 62 : Coincement, écrasement - sous (5 %)