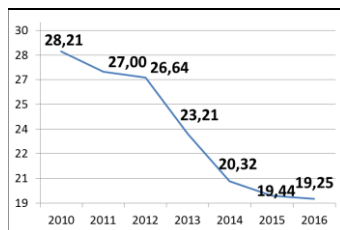


Fiche sectorielle : Fabrication de machines et d'équipements n.c.a. - NACE 28 2012-2016 - Lieu de travail

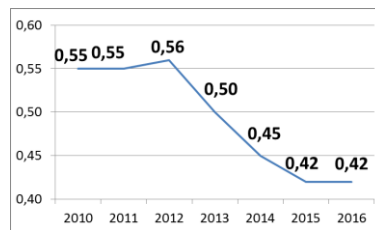
Nombre d'accidents par an	*2012	2013	2014	2015	2016
Nombre d'accidents avec incapacité temporaire	1.303	1.101	902	869	818
Nombre d'accidents avec prévision d'incapacité permanente	193	158	146	131	147
Nombre d'accidents mortels	4	1	0	0	1
Nombre total d'accidents (y compris les accidents sans suites)	2.463	2.119	1.839	1.688	1.644

Nombre d'employeurs ou de travailleurs par an	2012	2013	2014	2015	2016
Nombre d'employeurs	913	878	860	845	849
Nombre de travailleurs (ETP)	32.321	31.156	29.605	29.522	28.795

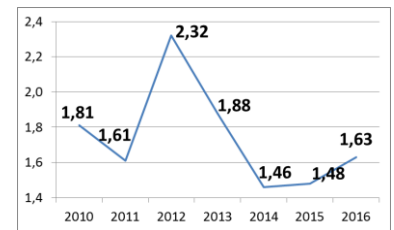
1. Taux de fréquence



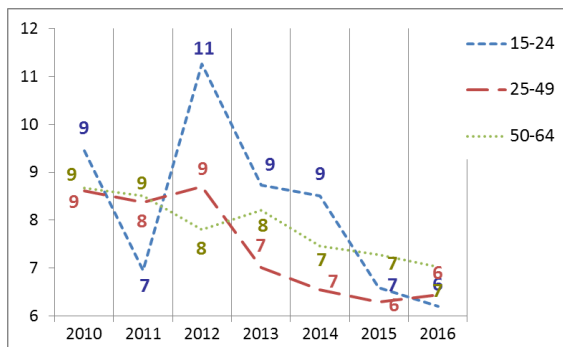
2. Taux de gravité réel



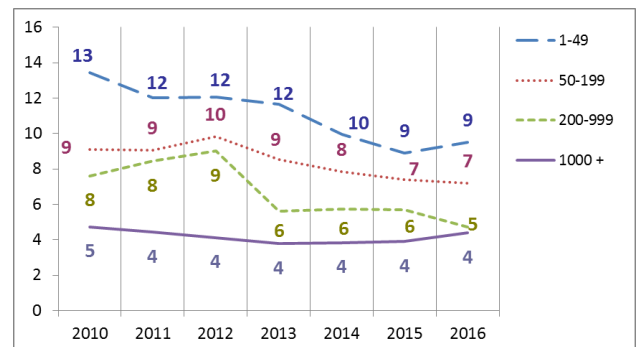
3. Taux de gravité global



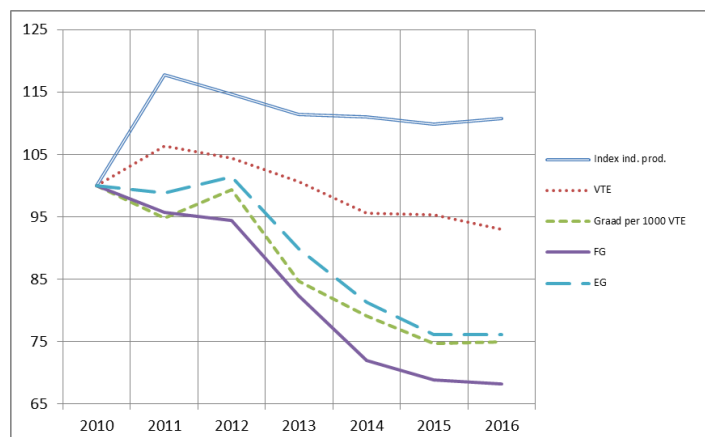
4. Nombre d'accidents avec plus de 30 jours d'incapacité temporaire par 1000 ETP, selon l'âge



5. Nombre d'accidents avec plus de 30 jours d'incapacité temporaire par 1000 ETP, selon la taille de l'entreprise



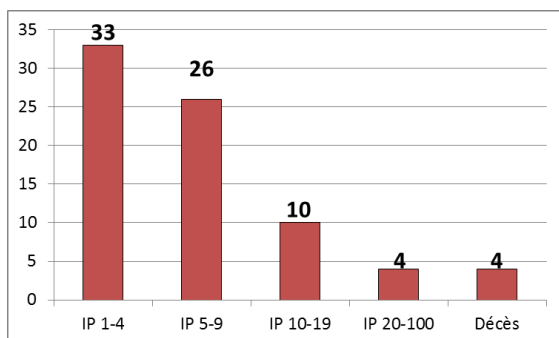
6. Evolution de 2010 à 2016 de l'indice de production industrielle, de l'emploi (ETP), du taux des accidents avec plus de 30 jours d'incapacité temporaire par 1000 ETP, du taux de fréquence et du taux de gravité réel (2010=100)



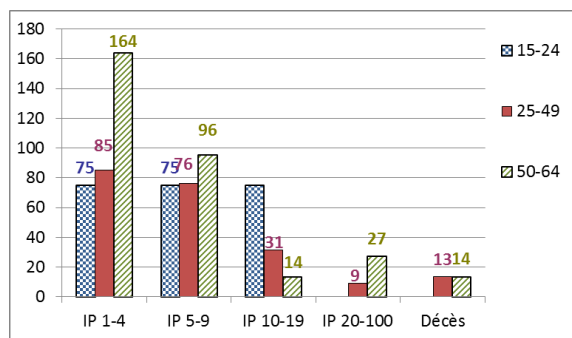
*Parmi les 2.463 accidents de 2012, 4 ont causé le décès de la victime et 73 accidents ont été réglés par entérinement ou par jugement avec un incapacité permanente définitive. Ces 77 accidents font l'objet d'une analyse au verso de la fiche.

Analyse des 77 accidents survenus en 2012 sur le lieu du travail, mortels ou réglés avec une incapacité permanente (situation décembre 2017)

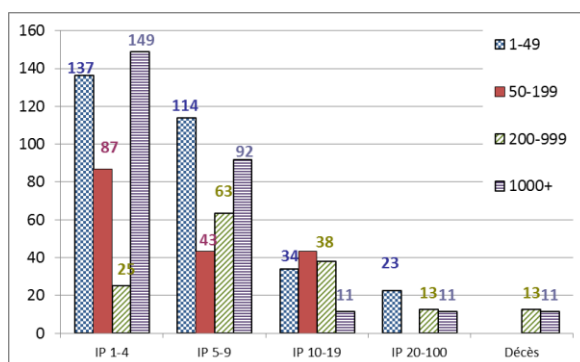
1. Nombre d'accidents du travail de 2012 ayant entraîné le décès ou une incapacité permanente (selon le taux d'IP)



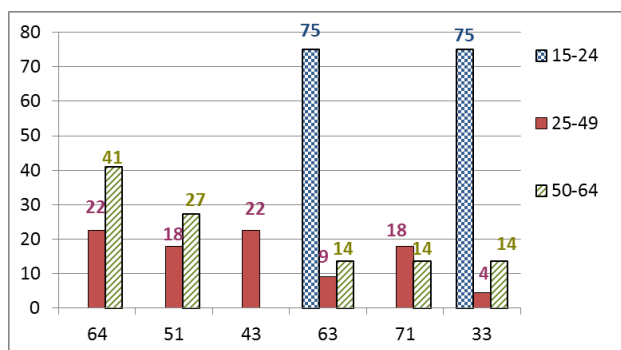
2. Nombre d'accidents du travail de 2012 par 100.000 ETP ayant entraîné le décès ou une incapacité permanente, selon l'âge



3. Nombre d'accidents du travail de 2012 par 100.000 ETP ayant entraîné le décès ou une incapacité permanente, selon la taille de l'entreprise

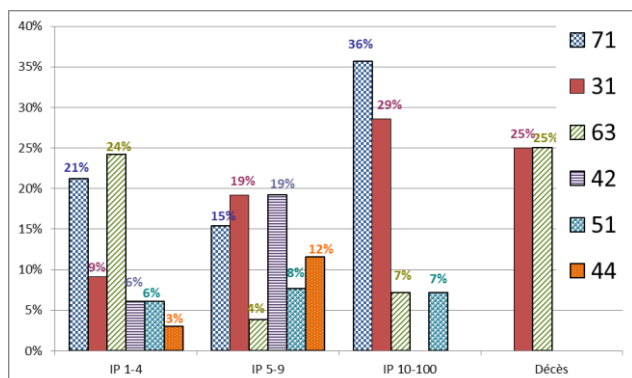


4. Les 6 causes les plus importantes (déviation) des accidents de 2012 ayant entraîné le décès ou une incapacité permanente : nombre des accidents par 100.000 ETP par type de cause, selon l'âge. (45 % des accidents)



- 64 : Mouvements non coordonnés, gestes intempestifs, inopportuns (11 %)
- 51 : Chute de personne - de hauteur (8 %)
- 43 : Perte, totale ou partielle, de contrôle d'outil à main (motorisé ou non) ainsi que de la matière travaillée par l'outil (7 %)
- 63 : En étant attrapé, entraîné, par quelque chose ou par son élan (7 %)
- 71 : En soulevant, en portant, en se levant (7 %)
- 33 : Glissade, chute, effondrement d'Agent matériel - supérieur (tombant sur la victime) (5 %)

5. Les 6 types d'accident les plus importants (contact-blessure) de 2012 ayant entraîné le décès ou une incapacité permanente: pourcentage de ces accidents types dans chaque classe de gravité (décès ou IP). (73 % des accidents)



- 71 : Contrainte physique - sur le système musculo-squelettique (21 %)
- 31 : Mouvement vertical, écrasement sur, contre (résultat d'une chute) (17 %)
- 63 : Coincement, écrasement – entre (14 %)
- 42 : Heurt - par objet qui chute (9 %)
- 51 : Contrainte physique du corps, contrainte psychique - non précisé (6 %)
- 44 : Heurt par objet y compris les véhicules - en rotation, mouvement, déplacement (5 %)