

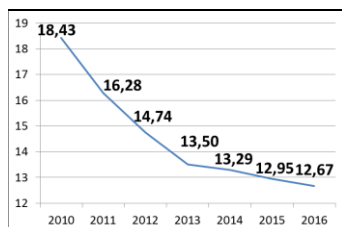
Fiche sectorielle : Fabrication d'équipements électriques - NACE 27

2012- 2016 - Lieu de travail

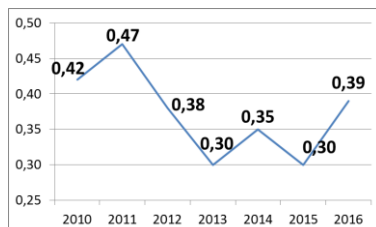
Nombre d'accidents par an	*2012	2013	2014	2015	2016
Nombre d'accidents avec incapacité temporaire	271	237	213	199	193
Nombre d'accidents avec prévision d'incapacité permanente	57	38	44	46	49
Nombre d'accidents mortels	0	0	1	0	0
Nombre total d'accidents (y compris les accidents sans suites)	630	542	481	448	436

Nombre d'employeurs ou de travailleurs par an	2012	2013	2014	2015	2016
Nombre d'employeurs	294	273	268	260	269
Nombre de travailleurs (ETP)	12.776	11.693	11.148	10.854	10.961

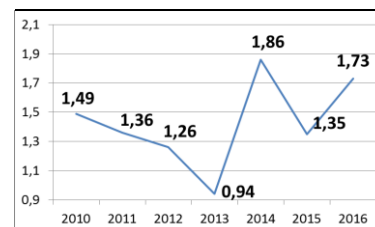
1. Taux de fréquence



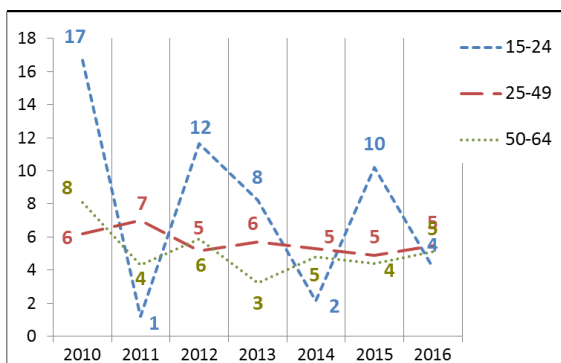
2. Taux de gravité réel



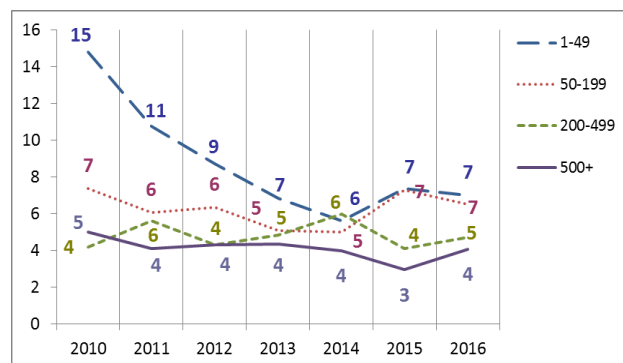
3. Taux de gravité global



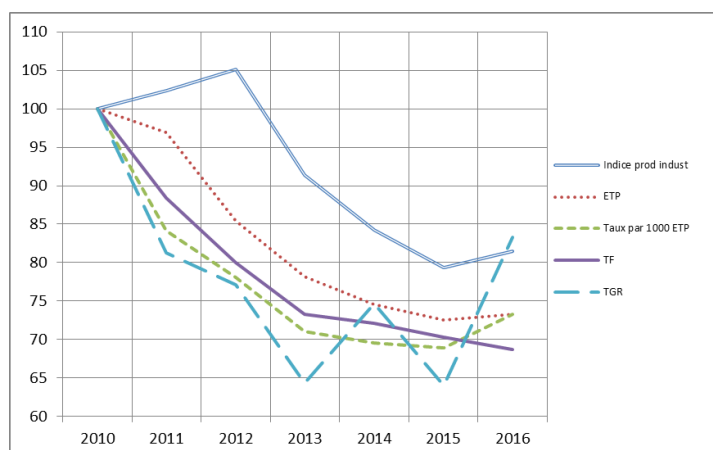
4. Nombre d'accidents avec plus de 30 jours d'incapacité temporaire par 1000 ETP, selon l'âge



5. Nombre d'accidents avec plus de 30 jours d'incapacité temporaire par 1000 ETP, selon la taille de l'entreprise



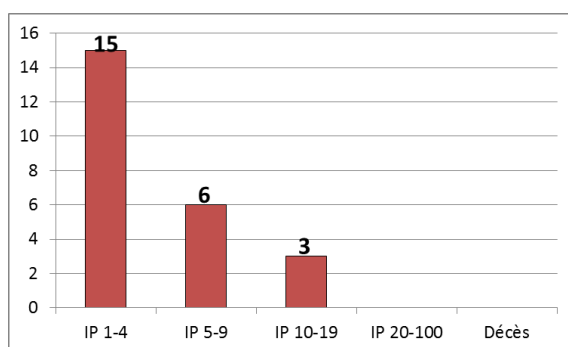
6. Evolution de 2010 à 2016 de l'indice de production industrielle, de l'emploi (ETP), du taux des accidents avec plus de 30 jours d'incapacité temporaire par 1000 ETP, du taux de fréquence et du taux de gravité réel (2010=100)



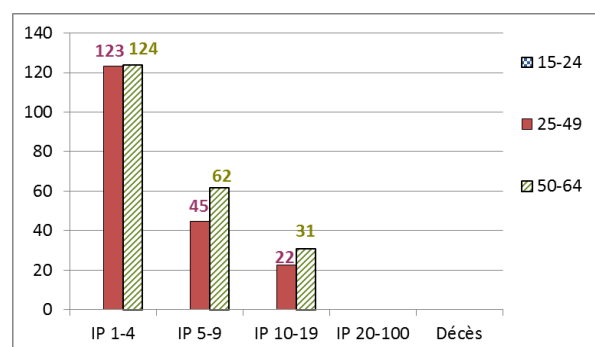
*Parmi les 630 accidents de 2012, 0 ont causé le décès de la victime et 24 accidents ont été réglés par entérinement ou par jugement avec un incapacité permanente définitive. Ces 24 accidents font l'objet d'une analyse au verso de la fiche.

Analyse des 24 accidents survenus en 2012 sur le lieu du travail, mortels ou réglés avec une incapacité permanente (situation décembre 2017)

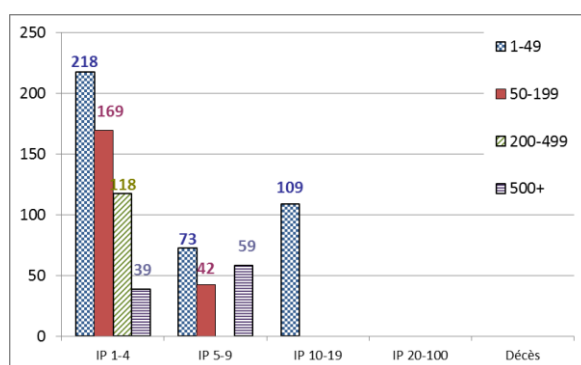
1. Nombre d'accidents du travail de 2012 ayant entraîné le décès ou une incapacité permanente (selon le taux d'IP)



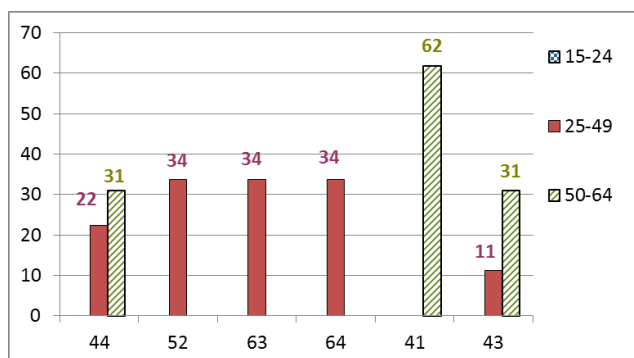
2. Nombre d'accidents du travail de 2012 par 100.000 ETP ayant entraîné le décès ou une incapacité permanente, selon l'âge



3. Nombre d'accidents du travail de 2012 par 100.000 ETP ayant entraîné le décès ou une incapacité permanente, selon la taille de l'entreprise

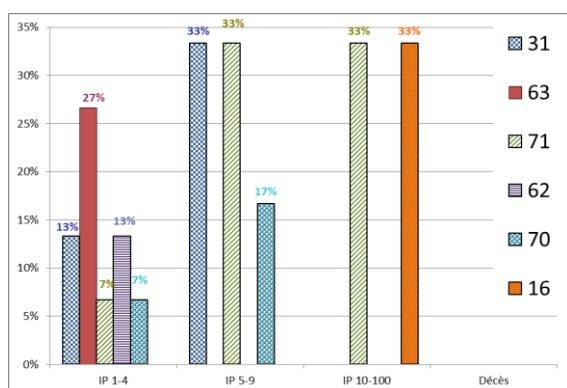


4. Les 6 causes les plus importantes (déviation) des accidents de 2012 ayant entraîné le décès ou une incapacité permanente : nombre des accidents par 100.000 ETP par type de cause, selon l'âge. (67 % des accidents)



- 44 : Perte, totale ou partielle, de contrôle d'objet (porté, déplacé, manipulé, etc.) (13 %)
- 52 : Glissade ou trébuchement avec chute, chute de personne - de plain-pied (13 %)
- 63 : En étant attrapé, entraîné, par quelque chose ou par son élan (13 %)
- 64 : Mouvements non coordonnés, gestes intempestifs, inopportuns (13 %)
- 41 : Perte, totale ou partielle, de contrôle - de machine (y compris le démarrage intempestif) ainsi que de la matière travaillée par la machine (8 %)
- 43 : Perte, totale ou partielle, de contrôle d'outil à main (motorisé ou non) ainsi que de la matière travaillée par l'outil (8 %)

5. Les 6 types d'accident les plus importants (contact-blessure) de 2012 ayant entraîné le décès ou une incapacité permanente: pourcentage de ces accidents types dans chaque classe de gravité (décès ou IP). (71 % des accidents)



- 31 : Mouvement vertical, écrasement sur, contre (résultat d'une chute) (17 %)
- 63 : Coincement, écrasement - entre -- (17 %)
- 71 : Contrainte physique - sur le système musculo-squelettique (17 %)
- 62 : Coincement, écrasement - sous (8 %)
- 70 : Contrainte physique du corps, contrainte psychique - Non précisé (8 %)
- 16 : Contact avec des substances dangereuses - sur ou au travers de la peau et des yeux (4 %)