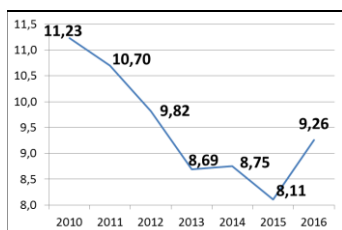


Fiche sectorielle : Industrie chimique - NACE 20 2012-2016 - Lieu de travail

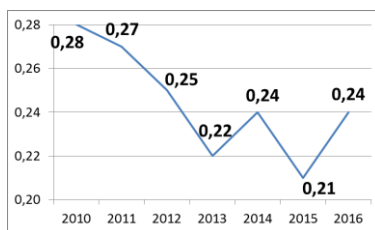
Nombre d'accidents par an	*2012	2013	2014	2015	2016
Nombre d'accidents avec incapacité temporaire	559	485	461	426	499
Nombre d'accidents avec prévision d'incapacité permanente	117	104	123	112	111
Nombre d'accidents mortels	0	3	0	0	0
Nombre total d'accidents (y compris les accidents sans suites)	1.413	1.276	1.192	1.091	1.178

Nombre d'employeurs ou de travailleurs par an	2012	2013	2014	2015	2016
Nombre d'employeurs	444	434	435	447	449
Nombre de travailleurs (ETP)	39.509	39.107	38.308	38.056	37.826

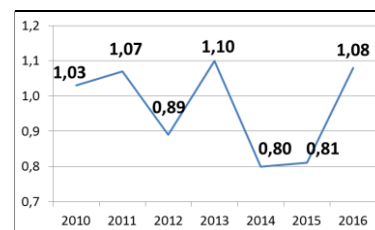
1. Taux de fréquence



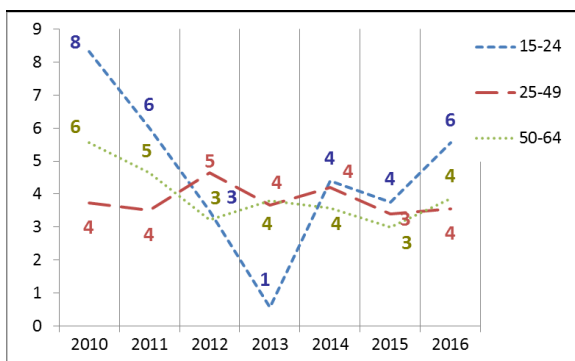
2. Taux de gravité réel



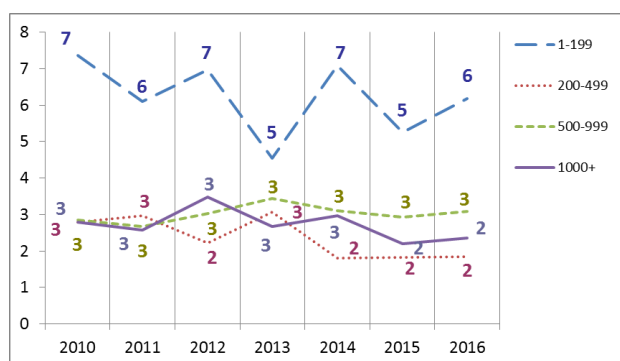
3. Taux de gravité global



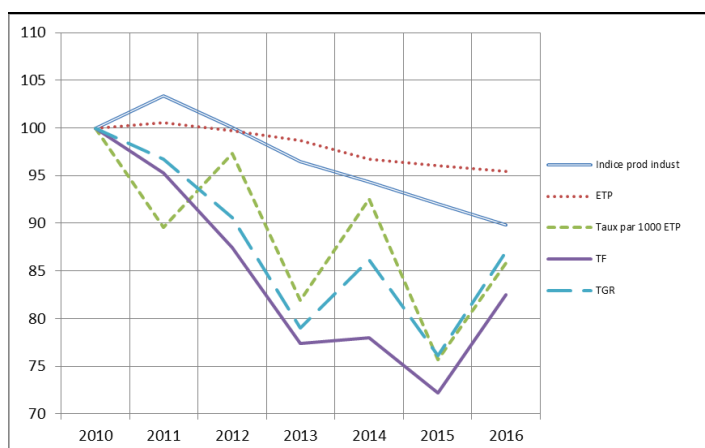
4. Nombre d'accidents avec plus de 30 jours d'incapacité temporaire par 1000 ETP, selon l'âge



5. Nombre d'accidents avec plus de 30 jours d'incapacité temporaire par 1000 ETP, selon la taille de l'entreprise



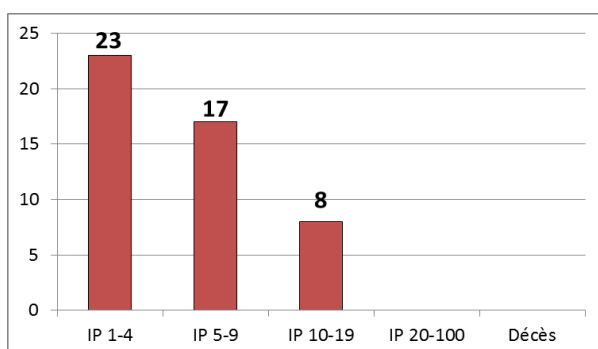
6. Evolution de 2010 à 2016 de l'indice de production industrielle, de l'emploi (ETP), du taux des accidents avec plus de 30 jours d'incapacité temporaire par 1000 ETP, du taux de fréquence et du taux de gravité réel (2010=100)



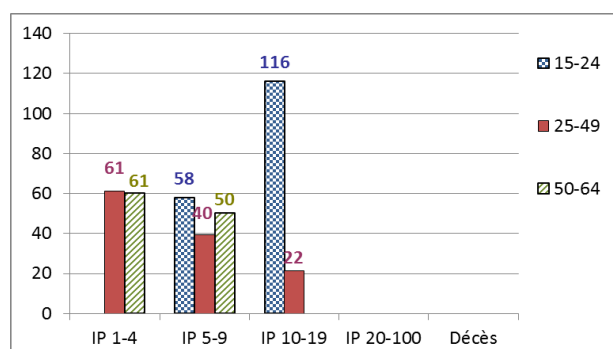
*Parmi les 1.413 accidents de 2012, 0 ont causé le décès de la victime et 48 accidents ont été réglés par entérinement ou par jugement avec un incapacité permanente définitive. Ces 48 accidents font l'objet d'une analyse au verso de la fiche.

Analyse des 48 accidents survenus en 2012 sur le lieu du travail, mortels ou réglés avec une incapacité permanente (situation décembre 2017)

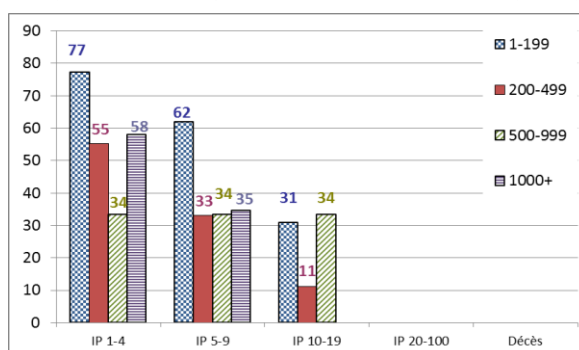
1. Nombre d'accidents du travail de 2012 ayant entraîné le décès ou une incapacité permanente (selon le taux d'IP)



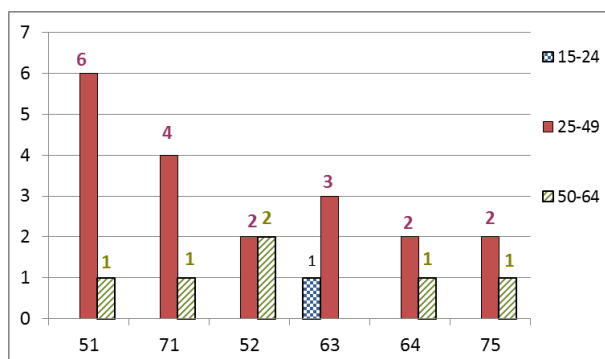
2. Nombre d'accidents du travail de 2012 par 100.000 ETP ayant entraîné le décès ou une incapacité permanente, selon l'âge



3. Nombre d'accidents du travail de 2012 par 100.000 ETP ayant entraîné le décès ou une incapacité permanente, selon la taille de l'entreprise

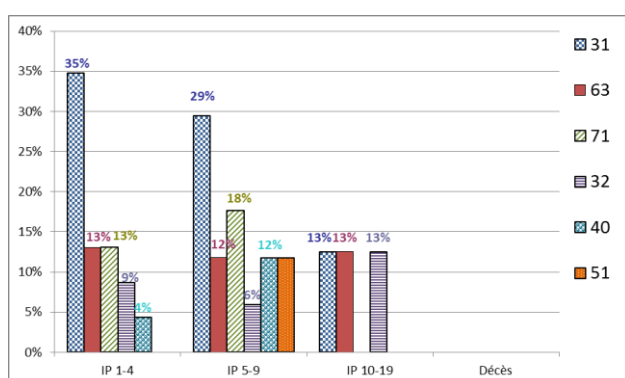


4. Les 6 causes les plus importantes (déviations) des accidents de 2012 ayant entraîné le décès ou une incapacité permanente : nombre des accidents par 100.000 ETP par type de cause, selon l'âge. (54 % des accidents)



- 51 : Chute de personne - de hauteur (15 %)
- 71 : En soulevant, en portant, en se levant (10 %)
- 52 : Glissade ou trébuchement avec chute, chute de personne - de plain-pied (8 %)
- 63 : En étant attrapé, entraîné, par quelque chose ou par son élan (8 %)
- 64 : Mouvements non coordonnés, gestes intempestifs, inopportuns (6 %)
- 75 : En marchant lourdement, faux pas, glissade - sans chute (6 %)

5. Les 6 types d'accident les plus importants (contact-blessure) de 2012 ayant entraîné le décès ou une incapacité permanente: pourcentage de ces accidents types dans chaque classe de gravité (décès ou IP). (73 % des accidents)



- 31 : Mouvement vertical, écrasement sur, contre (résultat d'une chute) (29 %)
- 63 : Coincement, écrasement – entre (13 %)
- 71 : Contrainte physique - sur le système musculo-squelettique (13 %)
- 32 : Mouvement horizontal, écrasement sur, contre (8 %)
- 40 : Heurt par objet en mouvement, collision avec - non précisé (6 %)
- 51 : Contact avec agent matériel coupant (couteau, lame) (4 %)