

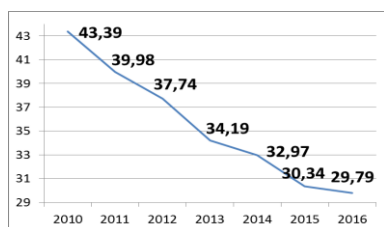
**Fiche sectorielle : Travail du bois et fabrication d'articles en bois et en liège, à l'exception des meubles; fabrication d'articles en vannerie et sparterie - NACE 16**

**2012- 2016 - Lieu de travail**

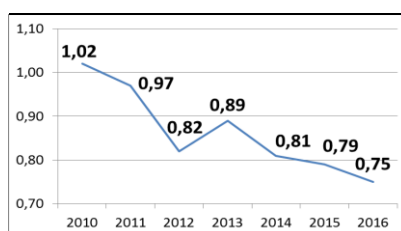
Nombre d'accidents par an	*2012	2013	2014	2015	2016
Nombre d'accidents avec incapacité temporaire	495	421	393	360	359
Nombre d'accidents avec prévision d'incapacité permanente	73	80	79	74	75
Nombre d'accidents mortels	2	0	0	1	0
Nombre total d'accidents (y compris les accidents sans suites)	830	774	720	671	643

Nombre d'employeurs ou de travailleurs par an	2012	2013	2014	2015	2016
Nombre d'employeurs	659	651	631	599	597
Nombre de travailleurs (ETP)	8.660	8.403	8.211	8.223	8.349

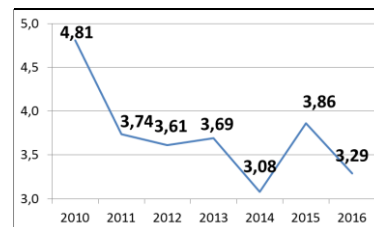
**1. Taux de fréquence**



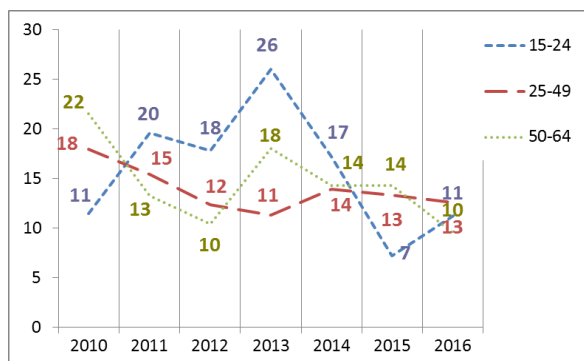
**2. Taux de gravité réel**



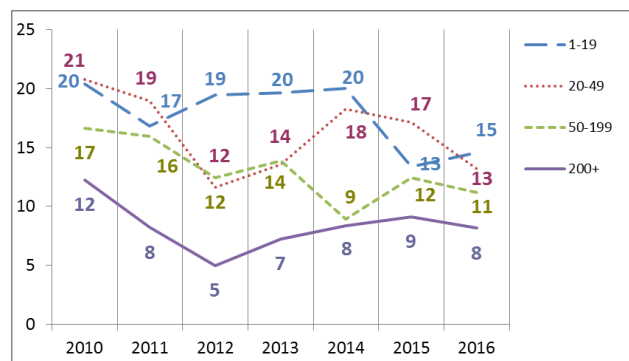
**3. Taux de gravité global**



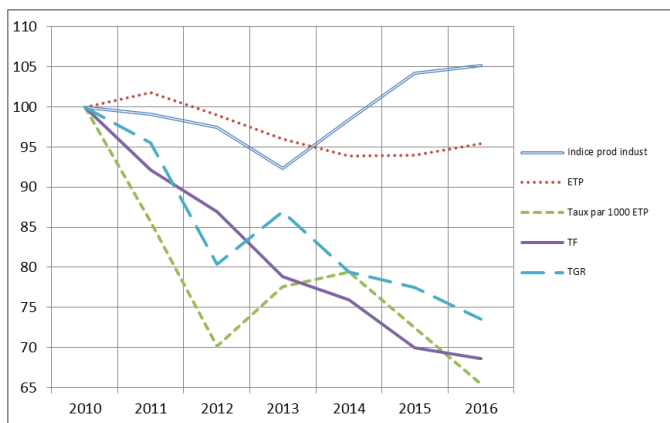
**4. Nombre d'accidents avec plus de 30 jours d'incapacité temporaire par 1000 ETP, selon l'âge**



**5. Nombre d'accidents avec plus de 30 jours d'incapacité temporaire par 1000 ETP, selon la taille de l'entreprise**



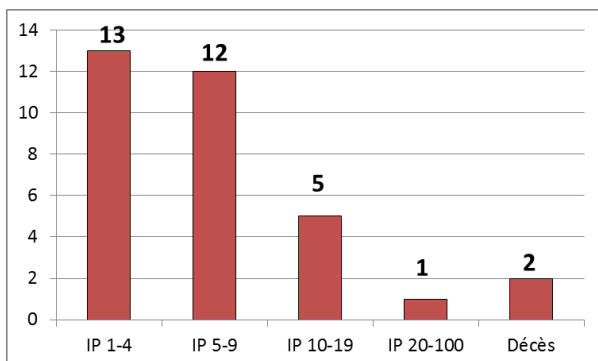
**6. Evolution de 2010 à 2016 de l'indice de production industrielle, de l'emploi (ETP), du taux des accidents avec plus de 30 jours d'incapacité temporaire par 1000 ETP, du taux de fréquence et du taux de gravité réel (2010=100)**



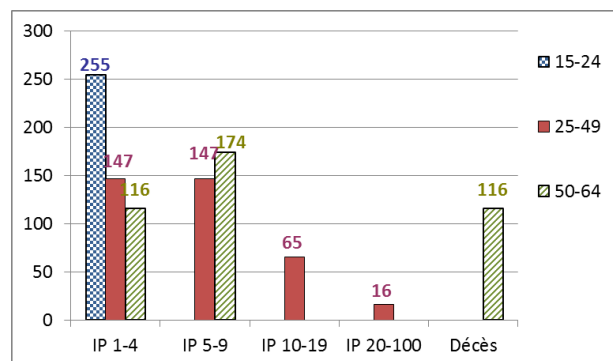
\*Parmi les 830 accidents de 2012, 2 ont causé le décès de la victime et 31 accidents ont été réglés par entérinement ou par jugement avec un incapacité permanente définitive. Ces 33 accidents font l'objet d'une analyse au verso de la fiche.

## Analyse des 33 accidents survenus en 2012 sur le lieu du travail, mortels ou réglés avec une incapacité permanente (situation décembre 2017)

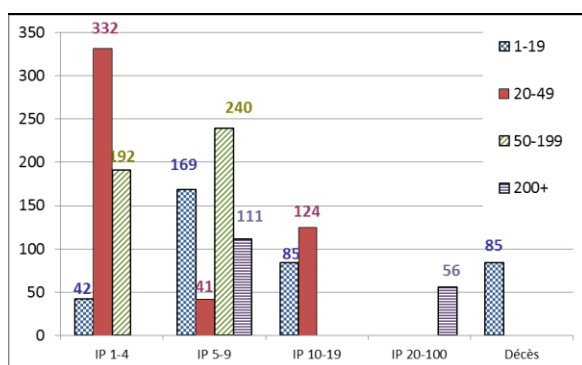
1. Nombre d'accidents du travail de 2012 ayant entraîné le décès ou une incapacité permanente (selon le taux d'IP)



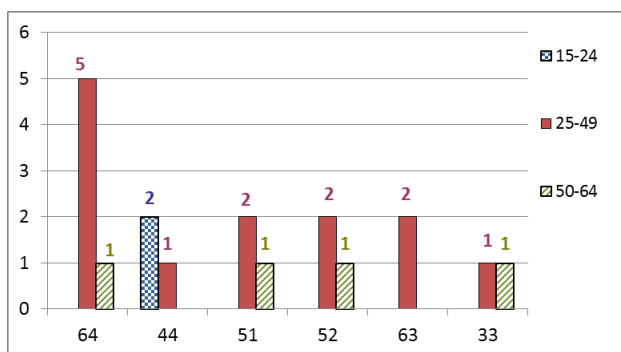
2. Nombre d'accidents du travail de 2012 par 100.000 ETP ayant entraîné le décès ou une incapacité permanente, selon l'âge



3. Nombre d'accidents du travail de 2012 par 100.000 ETP ayant entraîné le décès ou une incapacité permanente, selon la taille de l'entreprise

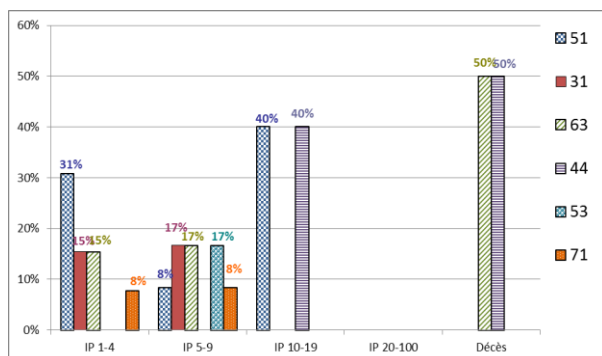


4. Les 6 causes les plus importantes (déviation) des accidents de 2012 ayant entraîné le décès ou une incapacité permanente : nombre des accidents par 100.000 ETP par type de cause, selon l'âge. (63 % des accidents)



- 64 : Mouvements non coordonnés, gestes intempestifs, inopportuns (20 %)
- 44 : Perte, totale ou partielle, de contrôle d'objet (porté, déplacé, manipulé, etc.) (10 %)
- 51 : Chute de personne - de hauteur (10 %)
- 52 : Glissade ou trébuchement avec chute, chute de personne - de plain-pied (10 %)
- 63 : En étant attrapé, entraîné, par quelque chose ou par son élan (7 %)
- 33 : Glissade, chute, effondrement d'Agent matériel - supérieur (tombant sur la victime) (7 %)

5. Les 6 types d'accident les plus importants (contact-blessure) de 2012 ayant entraîné le décès ou une incapacité permanente: pourcentage de ces accidents types dans chaque classe de gravité (décès ou IP). (70 % des accidents)



- 51 : Contact avec Agent matériel coupant (couteau, lame) (21 %)
- 31 : Mouvement vertical, écrasement sur, contre (résultat d'une chute) (12 %)
- 63 : Coincement, écrasement - entre (15 %)
- 44 : Heurt par objet y compris les véhicules - en rotation, mouvement, déplacement (9 %)
- 53 : Contact avec Agent matériel dur ou rugueux (6 %)
- 71 : Contrainte physique - sur le système musculo-squelettique (6 %)