

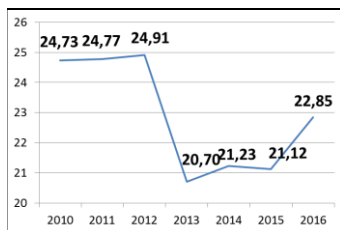
Fiche sectorielle : Fabrication de textiles - NACE 13

2012 - 2016 - Lieu de travail

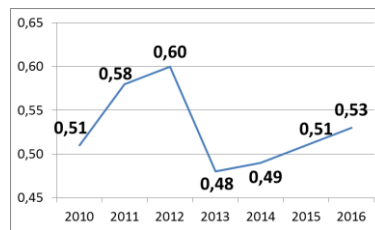
Nombre d'accidents par an	*2012	2013	2014	2015	2016
Nombre d'accidents avec incapacité temporaire	587	471	467	472	530
Nombre d'accidents avec prévision d'incapacité permanente	85	70	89	92	89
Nombre d'accidents mortels	0	0	1	1	0
Nombre total d'accidents (y compris les accidents sans suites)	1.078	907	951	975	997

Nombre d'employeurs ou de travailleurs par an	2012	2013	2014	2015	2016
Nombre d'employeurs	698	678	657	642	630
Nombre de travailleurs (ETP)	15.482	15.004	15.060	15.353	15.543

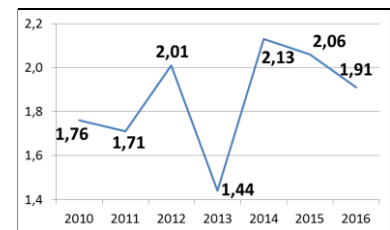
1. Taux de fréquence



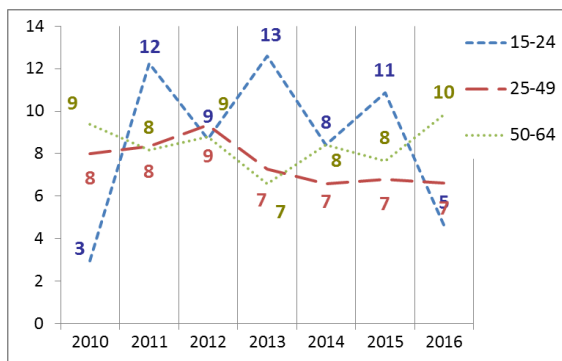
2. Taux de gravité réel



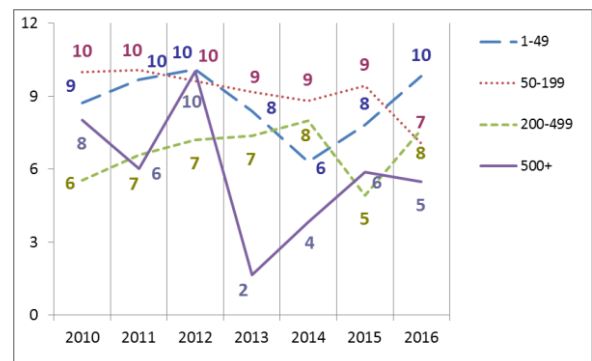
3. Taux de gravité global



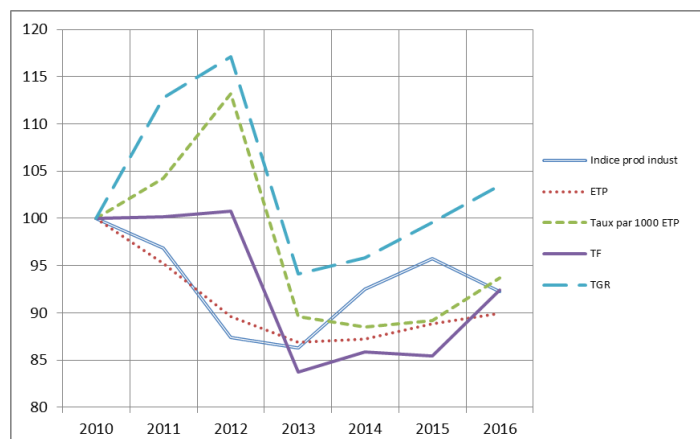
4. Nombre d'accidents avec plus de 30 jours d'incapacité temporaire par 1000 ETP, selon l'âge



5. Nombre d'accidents avec plus de 30 jours d'incapacité temporaire par 1000 ETP, selon la taille de l'entreprise



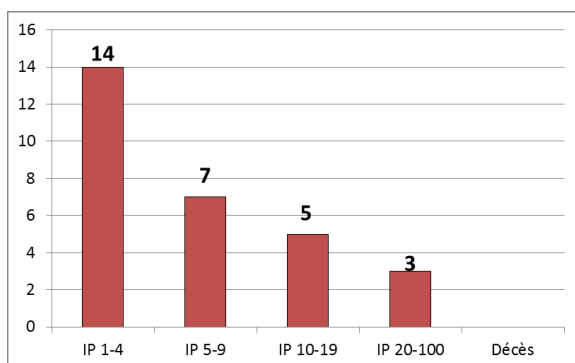
6. Evolution de 2010 à 2016 de l'indice de production industrielle, de l'emploi (ETP), du taux des accidents avec plus de 30 jours d'incapacité temporaire par 1000 ETP, du taux de fréquence et du taux de gravité réel (2010=100)



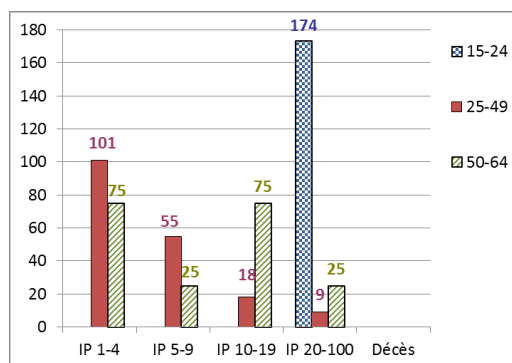
*Parmi les **1.078** accidents de 2012, **0** ont causé le décès de la victime et **29** accidents ont été réglés par entérinement ou par jugement avec un incapacité permanente définitive. Ces **29** accidents font l'objet d'une analyse au verso de la fiche.

Analyse des 29 accidents survenus en 2012 sur le lieu du travail, mortels ou réglés avec une incapacité permanente (situation décembre 2017)

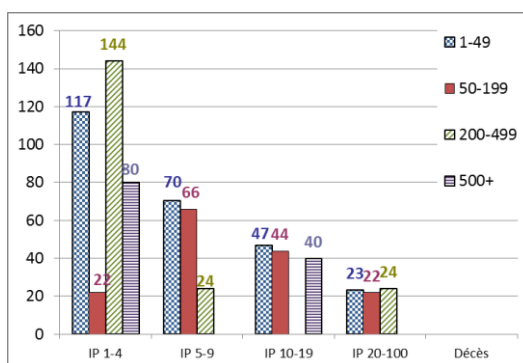
1. Nombre d'accidents du travail de 2012 ayant entraîné le décès ou une incapacité permanente (selon le taux d'IP)



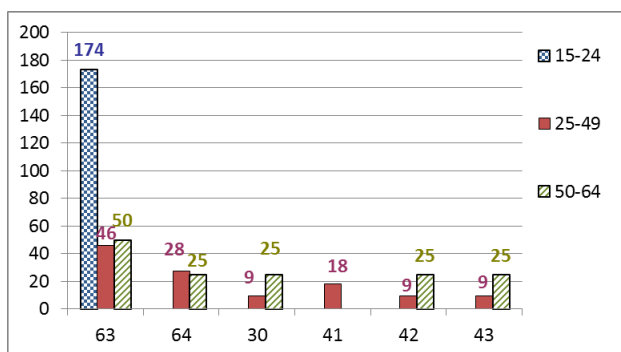
2. Nombre d'accidents du travail de 2012 par 100.000 ETP ayant entraîné le décès ou une incapacité permanente, selon l'âge



3. Nombre d'accidents du travail de 2012 par 100.000 ETP ayant entraîné le décès ou une incapacité permanente, selon la taille de l'entreprise

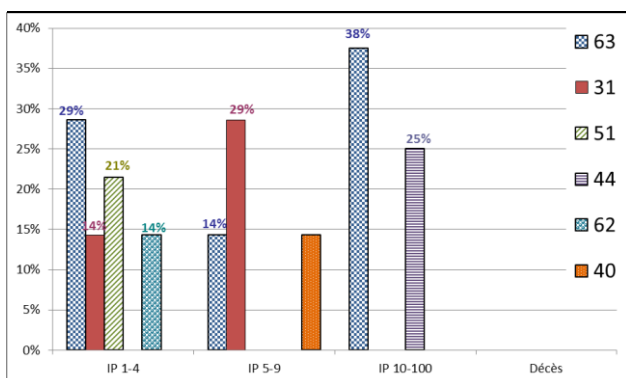


4. Les 6 causes les plus importantes (déviation) des accidents de 2012 ayant entraîné le décès ou une incapacité permanente : nombre des accidents par 100.000 ETP par type de cause, selon l'âge. (69 % des accidents)



- 63 : En étant attrapé, entraîné, par quelque chose ou par son élan (28 %)
- 64 : Mouvements non coordonnés, gestes intempestifs, inopportuns (14 %)
- 30 : Rupture, bris, éclatement, glissade, chute, effondrement d'Agent matériel - Non précisé (7 %)
- 41 : Perte, totale ou partielle, de contrôle - de machine (y compris le démarrage intempestif) ainsi que de la matière travaillée par la machine (7 %)
- 42 : Perte, totale ou partielle, de contrôle de moyen de transport - d'équipement de manutention (motorisé ou non) (7 %)
- 43 : Perte, totale ou partielle, de contrôle d'outil à main (motorisé ou non) ainsi que de la matière travaillée par l'outil (7 %)

5. Les 6 types d'accident les plus importants (contact-blessure) de 2012 ayant entraîné le décès ou une incapacité permanente: pourcentage de ces accidents types dans chaque classe de gravité (décès ou IP). (69 % des accidents)



- 63 : Coincement, écrasement – entre (28 %)
- 31 : Mouvement vertical, écrasement sur, contre (résultat d'une chute) (14 %)
- 51 : Contact avec Agent matériel coupant (couteau, lame) (10 %)
- 44 : Heurt par objet y compris les véhicules - en rotation, mouvement, déplacement (7 %)
- 62 : Coincement, écrasement - sous (7 %)
- 40 : Heurt par objet en mouvement, collision avec - Non précisé (3 %)