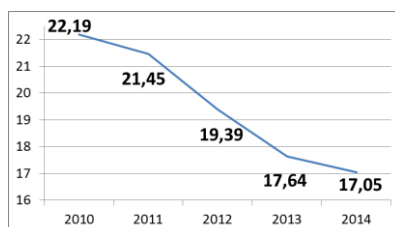


## Fiche sectorielle : Secteur privé 2010- 2014 - Lieu de travail

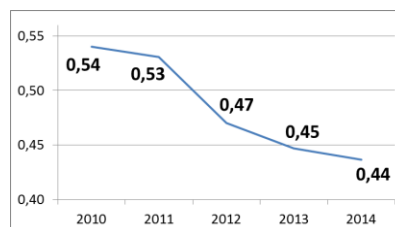
Nombre d'accidents	2010*	2011	2012	2013	2014
• avec incapacité temporaire	73.123	72.444	65.779	59.520	57.454
• avec prévision d'incapacité permanente	13.145	12.885	11.830	11.488	11.534
• mortels	80	82	67	72	59
• total (y compris les accidents sans suites)	150.944	147.854	135.118	126.726	121.195

Nombre d'employeurs	248.941	250.155	245.888	246.074	244.865
Nombre de travailleurs (ETP)	2.214.406	2.265.830	2.276.650	2.289.464	2.299.752

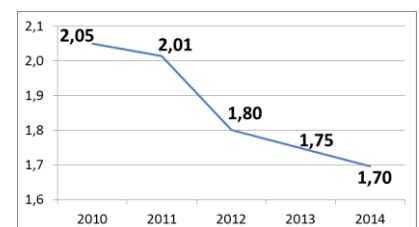
### 1. Taux de fréquence



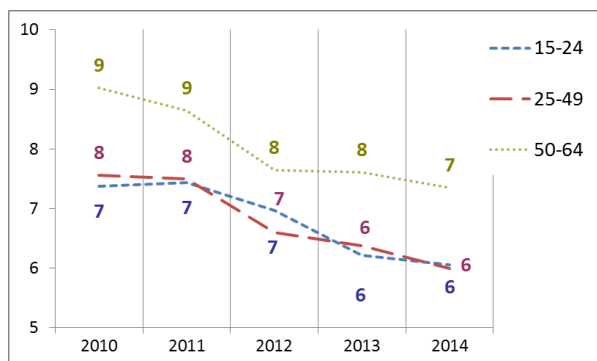
### 2. Taux de gravité réel



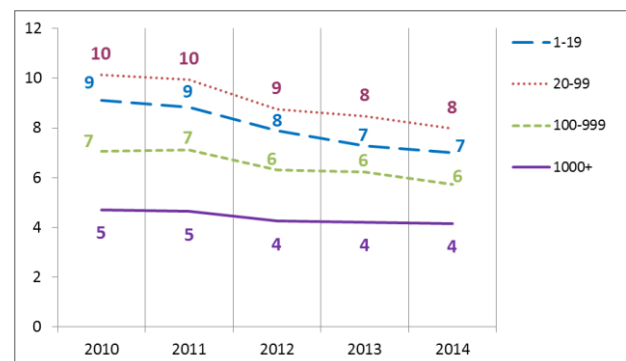
### 3. Taux de gravité global



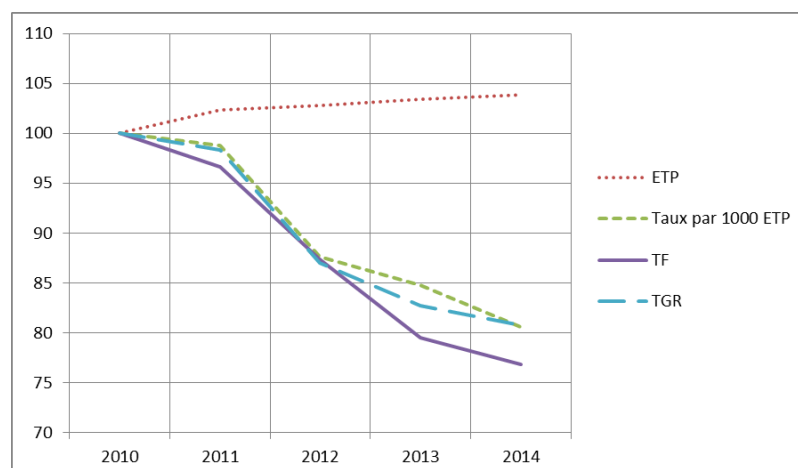
### 4. Nombre d'accidents avec plus de 30 jours d'incapacité temporaire par 1000 ETP, selon l'âge



### 5. Nombre d'accidents avec plus de 30 jours d'incapacité temporaire par 1000 ETP, selon la taille de l'entreprise



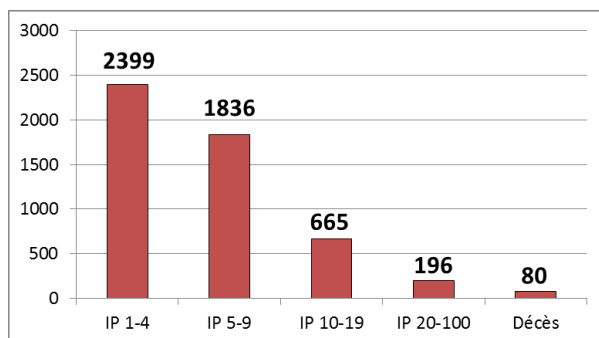
### 6. Evolution de 2010 à 2014 de l'emploi (ETP), du taux des accidents avec plus de 30 jours d'incapacité temporaire par 1000 ETP, du taux de fréquence et du taux de gravité réel (2010=100)



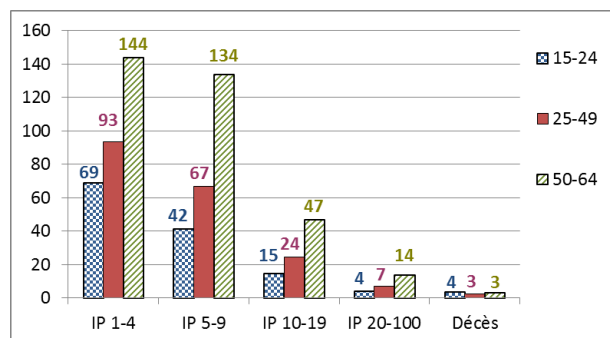
\*Parmi les **150.944** accidents de 2010, **80** ont causé le décès de la victime et **5096** accidents ont été réglés par entérinement ou par jugement avec un incapacité permanente définitive. Ces **5176** accidents font l'objet d'une analyse au verso de la fiche.

# Analyse des 5176 accidents survenus en 2010 sur le lieu du travail, mortels ou réglés avec une incapacité permanente (situation décembre 2015)

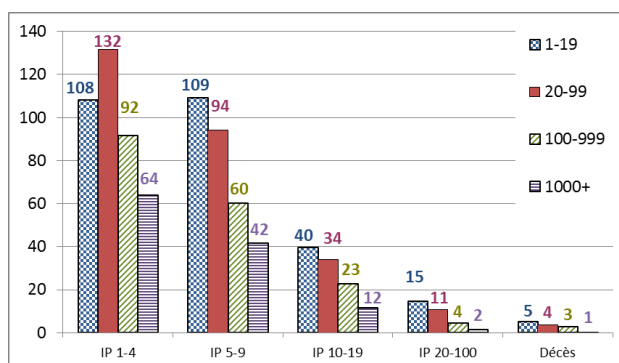
1. Nombre d'accidents du travail de 2010 ayant entraîné le décès ou une incapacité permanente (selon le taux d'IP)



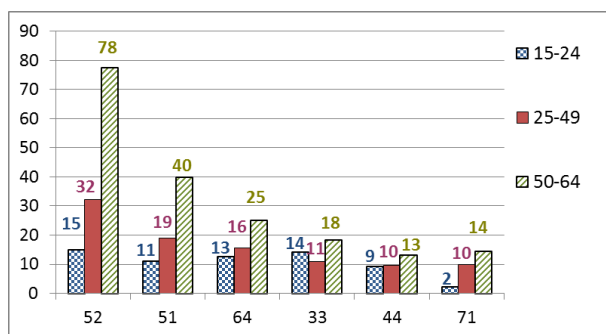
2. Nombre d'accidents du travail de 2010 par 100.000 ETP ayant entraîné le décès ou une incapacité permanente, selon l'âge



3. Nombre d'accidents du travail de 2010 par 100.000 ETP ayant entraîné le décès ou une incapacité permanente, selon la taille de l'entreprise



4. Les 6 causes les plus importantes (déviation) des accidents de 2010 ayant entraîné le décès ou une incapacité permanente : nombre des accidents par 100.000 ETP par type de cause, selon l'âge. (51 % des accidents)



52 : Glissade ou trébuchement avec chute, chute de personne - de plain-pied (18 %)

51 : Chute de personne - de hauteur (10 %)

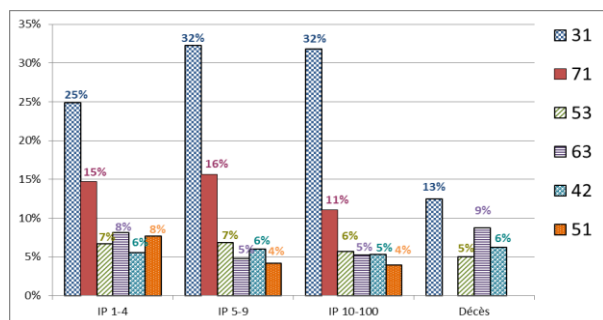
64 : Mouvements non coordonnés, gestes intempestifs, inopportuns (8%)

33 : Glissade, chute, effondrement d'Agent matériel - supérieur (tombant sur la victime) (6 %)

44 : Perte, totale ou partielle, de contrôle d'objet (porté, déplacé, manipulé, etc.) (5 %)

71 : En soulevant, en portant, en se levant (5 %)

5. Les 6 types d'accident les plus importants (contact-blessure) de 2010 ayant entraîné le décès ou une incapacité permanente: pourcentage de ces accidents types dans chaque classe de gravité (décès ou IP). (67 % des accidents)



31 : Mouvement vertical, écrasement sur, contre (résultat d'une chute) (28 %)

71 : Contrainte physique - sur le système musculo-squelettique (14 %)

53 : Contact avec Agent matériel dur ou rugueux (7 %)

63 : Coincement, écrasement - entre (6 %)

42 : Heurt - par objet qui chute (6 %)

51 : Contact avec Agent matériel coupant (couteau, lame) (6 %)