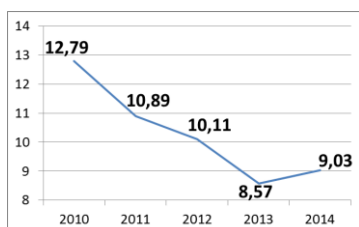


Fiche sectorielle : Enseignement - NACE 85 2010- 2014 - Lieu de travail

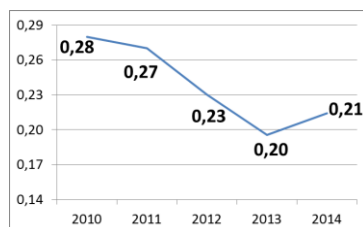
Nombre d'accidents	2010*	2011	2012	2013	2014
• avec incapacité temporaire	721	618	575	549	572
• avec prévision d'incapacité permanente	132	123	116	100	122
• mortels	0	0	0	0	2
• total (y compris les accidents sans suites)	2.435	2.320	2.179	2.214	2.208

Nombre d'employeurs	3.320	3.378	3.305	3.369	3.420
Nombre de travailleurs (ETP)	38.109	38.857	38.969	43.134	43.958

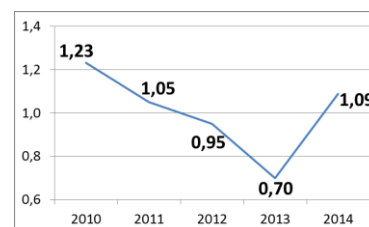
1. Taux de fréquence



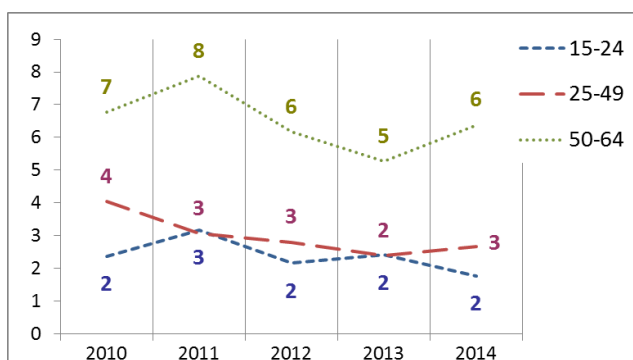
2. Taux de gravité réel



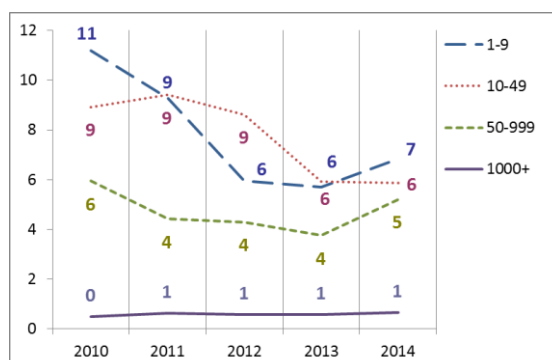
3. Taux de gravité global



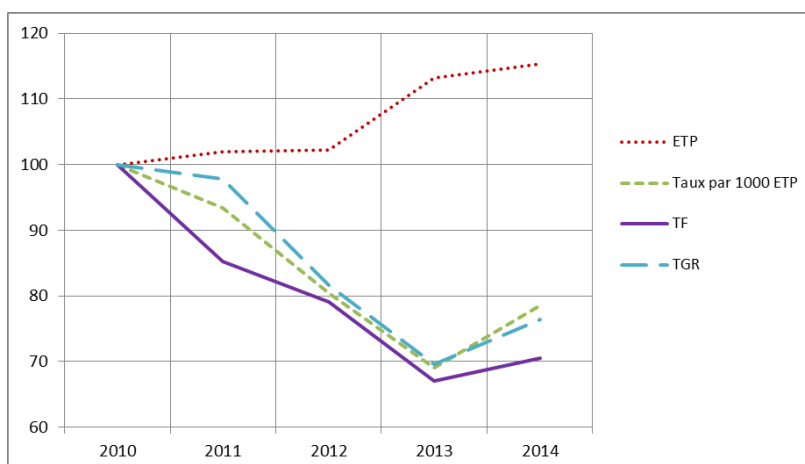
4. Nombre d'accidents avec plus de 30 jours d'incapacité temporaire par 1000 ETP, selon l'âge



5. Nombre d'accidents avec plus de 30 jours d'incapacité temporaire par 1000 ETP, selon la taille de l'entreprise



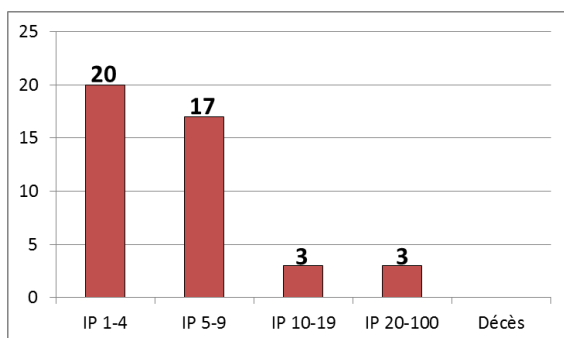
6. Evolution de 2010 à 2014 de l'emploi (ETP), du taux des accidents avec plus de 30 jours d'incapacité temporaire par 1000 ETP, du taux de fréquence et du taux de gravité réel (2010=100)



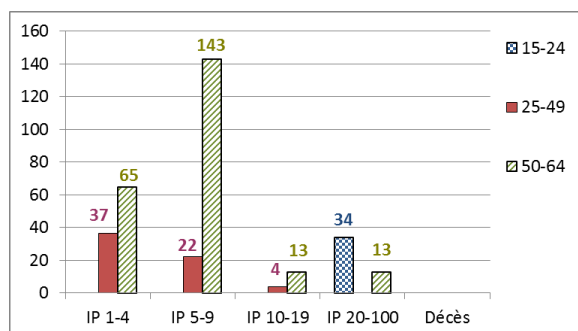
*Parmi les 2.435 accidents de 2010, 0 ont causé le décès de la victime et 43 accidents ont été réglés par entérinement ou par jugement avec un incapacité permanente définitive. Ces 43 accidents font l'objet d'une analyse au verso de la fiche.

Analyse des 43 accidents survenus en 2010 sur le lieu du travail, mortels ou réglés avec une incapacité permanente (situation décembre 2015)

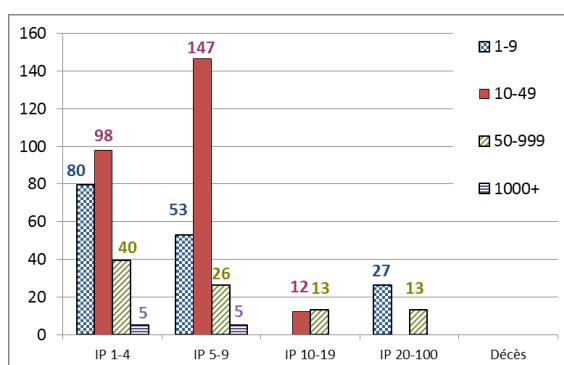
1. Nombre d'accidents du travail de 2010 ayant entraîné le décès ou une incapacité permanente (selon le taux d'IP)



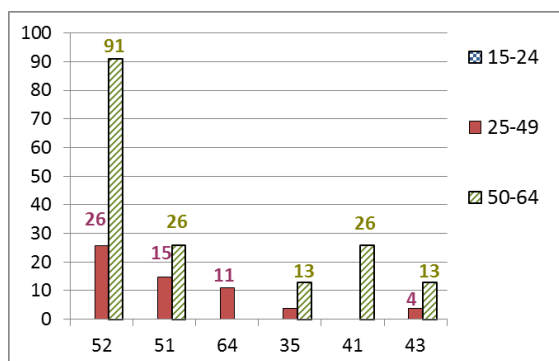
2. Nombre d'accidents du travail de 2010 par 100.000 ETP ayant entraîné le décès ou une incapacité permanente, selon l'âge



3. Nombre d'accidents du travail de 2010 par 100.000 ETP ayant entraîné le décès ou une incapacité permanente, selon la taille de l'entreprise

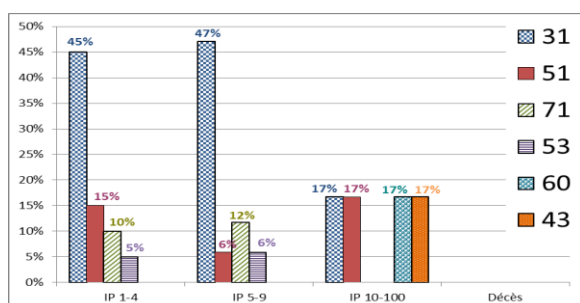


4. Les 6 causes les plus importantes (déviation) des accidents de 2010 ayant entraîné le décès ou une incapacité permanente : nombre des accidents par 100.000 ETP par type de cause, selon l'âge. (81 % des accidents)



- 52 : Glissade ou trébuchement avec chute, chute de personne - de plain-pied (39 %)
- 51 : Chute de personne - de hauteur (17 %)
- 64 : Mouvements non coordonnés, gestes intempestifs, inopportuns (8 %)
- 35 : Glissade, chute, effondrement d'Agent matériel - de plain-pied (6 %)
- 41 : Perte, totale ou partielle, de contrôle - de machine (y compris le démarrage intempestif) ainsi que de la matière travaillée par la machine (6 %)
- 43 : Perte, totale ou partielle, de contrôle d'outil à main (motorisé ou non) ainsi que de la matière travaillée par l'outil (6 %)

5. Les 6 types d'accident les plus importants (contact-blessure) de 2010 ayant entraîné le décès ou une incapacité permanente: pourcentage de ces accidents types dans chaque classe de gravité (décès ou IP). (72 % des accidents)



- 31 : Mouvement vertical, écrasement sur, contre (résultat d'une chute) (42 %)
- 51 : Contact avec Agent matériel coupant (couteau, lame) (12 %)
- 71 : Contrainte physique - sur le système musculo-squelettique (9 %)
- 53 : Contact avec Agent matériel dur ou rugueux (5 %)
- 60 : Coincement, écrasement, etc. - Non précisé (2 %)
- 43 : Heurt - par objet en balancement (2 %)