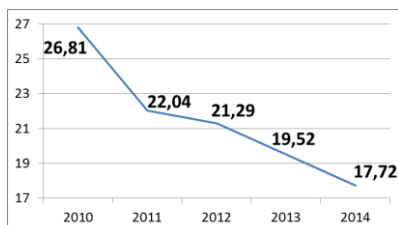


## Fiche sectorielle : Enquêtes et sécurité - NACE 80 2010- 2014 - Lieu de travail

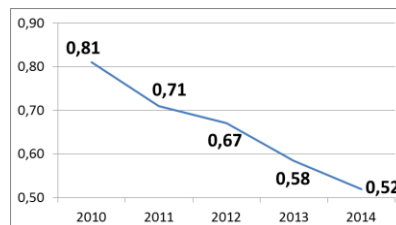
Nombre d'accidents	2010*	2011	2012	2013	2014
• avec incapacité temporaire	461	395	390	340	291
• avec prévision d'incapacité permanente	129	97	97	98	101
• mortels	1	0	0	1	2
• total (y compris les accidents sans suites)	935	833	775	687	616

Nombre d'employeurs	185	192	181	178	171
Nombre de travailleurs (ETP)	12.658	12.822	13.136	12.908	12.765

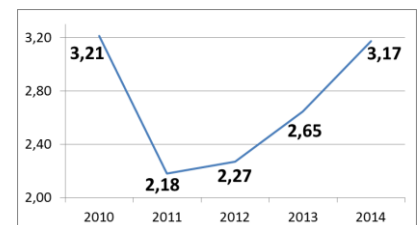
### 1. Taux de fréquence



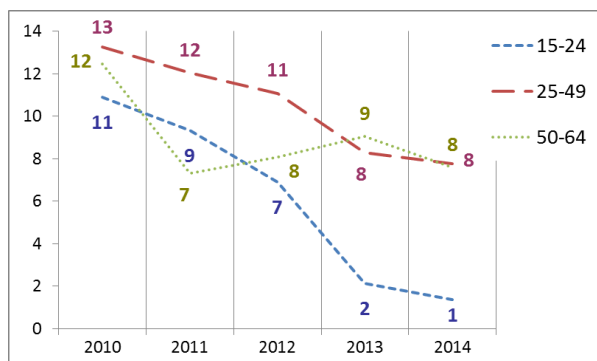
### 2. Taux de gravité réel



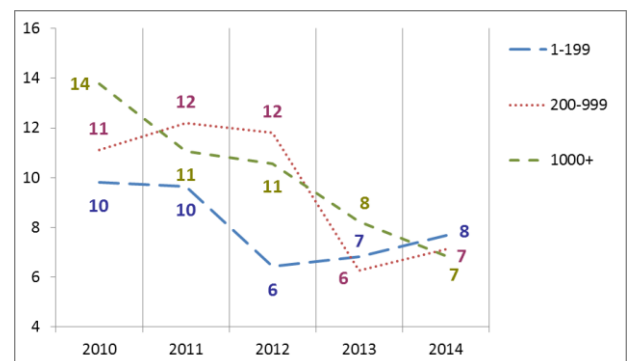
### 3. Taux de gravité global



### 4. Nombre d'accidents avec plus de 30 jours d'incapacité temporaire par 1000 ETP, selon l'âge



### 5. Nombre d'accidents avec plus de 30 jours d'incapacité temporaire par 1000 ETP, selon la taille de l'entreprise



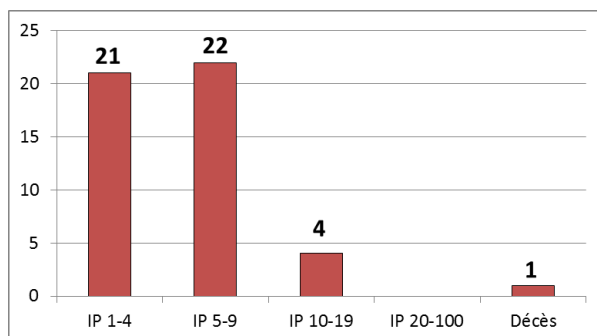
### 6. Evolution de 2010 à 2014 de l'emploi (ETP), du taux des accidents avec plus de 30 jours d'incapacité temporaire par 1000 ETP, du taux de fréquence et du taux de gravité réel (2010=100)

Année	ETP	Taux par 1000 ETP	TF	TGR
2010	100	100	100	100
2011	100	85	85	90
2012	100	80	80	85
2013	100	60	75	75
2014	100	55	70	70

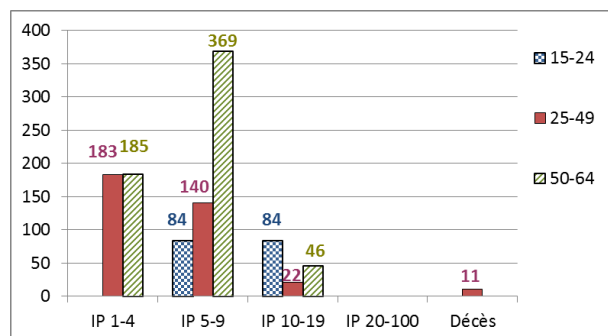
\*Parmi les 935 accidents de 2010, 1 ont causé le décès de la victime et 47 accidents ont été réglés par entérinement ou par jugement avec un incapacité permanente définitive. Ces 48 accidents font l'objet d'une analyse au verso de la fiche.

## Analyse des 48 accidents survenus en 2010 sur le lieu du travail, mortels ou réglés avec une incapacité permanente (situation décembre 2015)

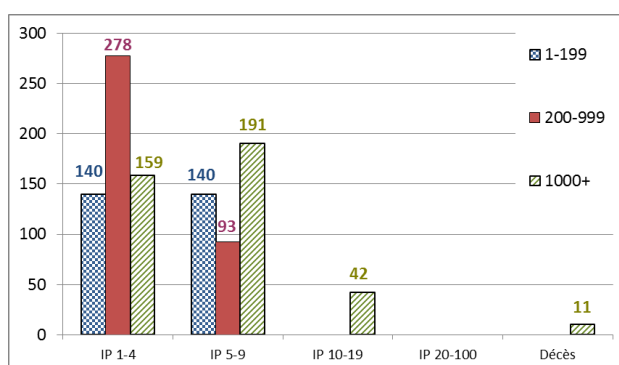
1. Nombre d'accidents du travail de 2010 ayant entraîné le décès ou une incapacité permanente (selon le taux d'IP)



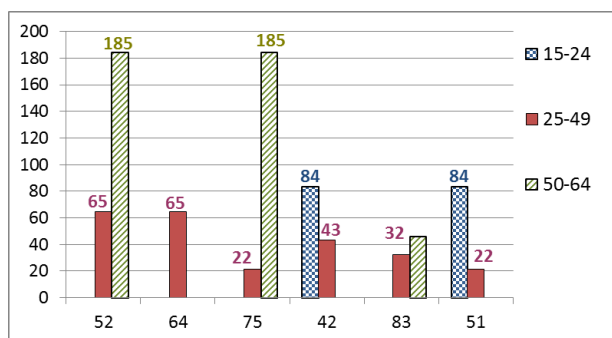
2. Nombre d'accidents du travail de 2010 par 100.000 ETP ayant entraîné le décès ou une incapacité permanente, selon l'âge



3. Nombre d'accidents du travail de 2010 par 100.000 ETP ayant entraîné le décès ou une incapacité permanente, selon la taille de l'entreprise

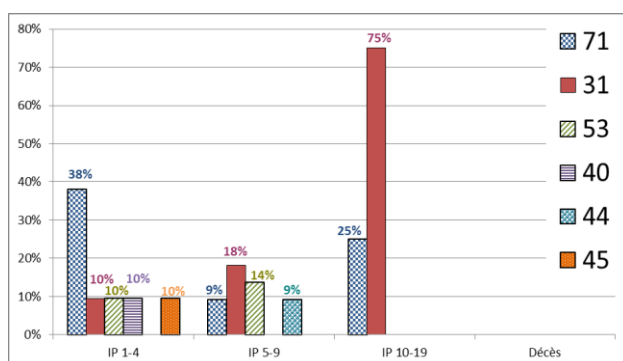


4. Les 6 causes les plus importantes (déviation) des accidents de 2010 ayant entraîné le décès ou une incapacité permanente : nombre des accidents par 100.000 ETP par type de cause, selon l'âge. (71 % des accidents)



- 52 : Glissade ou trébuchement avec chute, chute de personne - de plain-pied (21 %)
- 64 : Mouvements non coordonnés, gestes intempestifs, inopportuns (13 %)
- 75 : En marchant lourdement, faux pas, glissade - sans chute (13 %)
- 42 : Perte, totale ou partielle, de contrôle de moyen de transport - d'équipement de manutention (motorisé ou non) (10 %)
- 83 : Violence, agression, menace - provenant de personnes externes à l'entreprise envers les victimes dans le cadre de leur fonction (attaque de banque, chauffeurs de bus, etc.) (8 %)
- 51 : Chute de personne - de hauteur (6 %)

5. Les 6 types d'accident les plus importants (contact-blessure) de 2010 ayant entraîné le décès ou une incapacité permanente: pourcentage de ces accidents types dans chaque classe de gravité (décès ou IP). (65 % des accidents)



- 71 : Contrainte physique - sur le système musculo-squelettique (23 %)
- 31 : Mouvement vertical, écrasement sur, contre (résultat d'une chute) (19 %)
- 53 : Contact avec Agent matériel dur ou rugueux (10 %)
- 40 : Heurt par objet en mouvement, collision avec - Non précisé (4 %)
- 44 : Heurt par objet y compris les véhicules - en rotation, mouvement, déplacement (4 %)
- 45 : Collision avec un objet y compris les véhicules - collision avec une personne (la victime est en mouvement) (4 %)