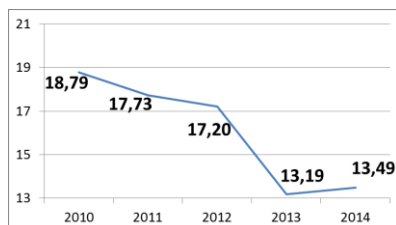


Fiche sectorielle : Restauration - NACE 56 2010- 2014 - Lieu de travail

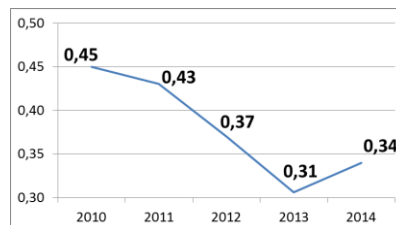
Nombre d'accidents	2010*	2011	2012	2013	2014
• avec incapacité temporaire	1.488	1.465	1.479	1.169	1.222
• avec prévision d'incapacité permanente	277	275	226	206	247
• mortels	2	1	1	0	1
• total (y compris les accidents sans suites)	3.005	2.925	2.788	2.491	2.560

Nombre d'employeurs	25.025	25.130	24.765	24.860	25.146
Nombre de travailleurs (ETP)	52.455	54.688	54.923	56.859	59.151

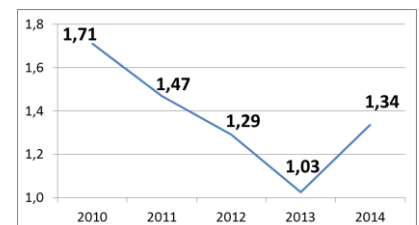
1. Taux de fréquence



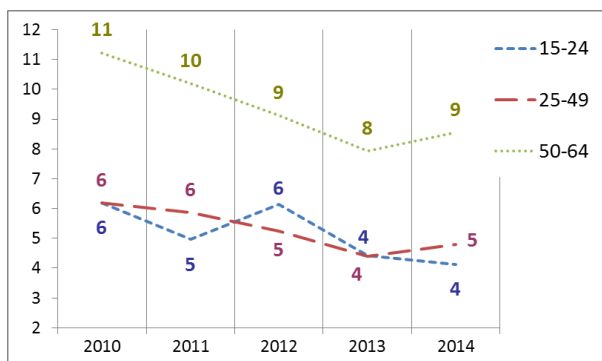
2. Taux de gravité réel



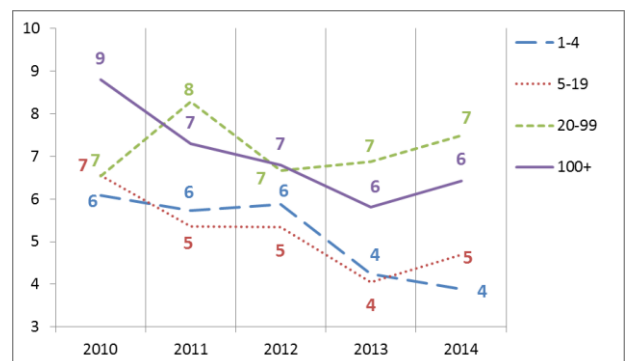
3. Taux de gravité global



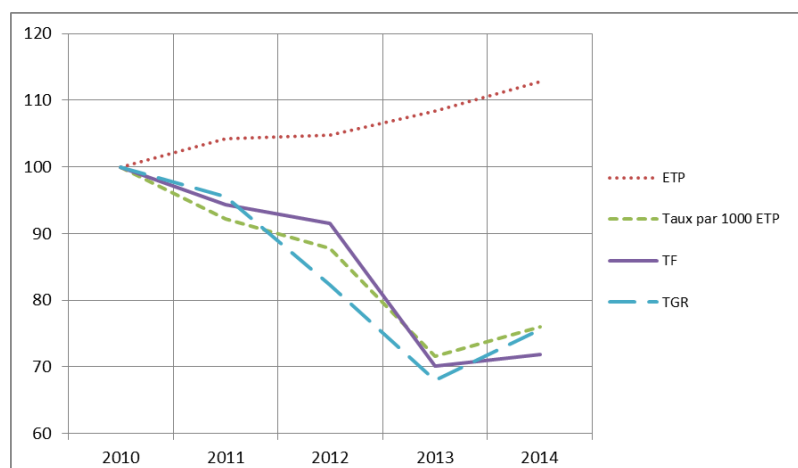
4. Nombre d'accidents avec plus de 30 jours d'incapacité temporaire par 1000 ETP, selon l'âge



5. Nombre d'accidents avec plus de 30 jours d'incapacité temporaire par 1000 ETP, selon la taille de l'entreprise



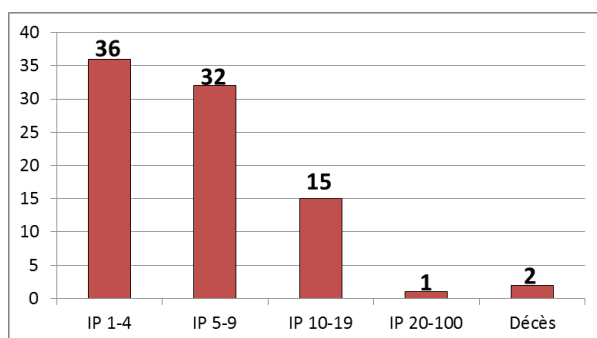
6. Evolution de 2010 à 2014 de l'emploi (ETP), du taux des accidents avec plus de 30 jours d'incapacité temporaire par 1000 ETP, du taux de fréquence et du taux de gravité réel (2010=100)



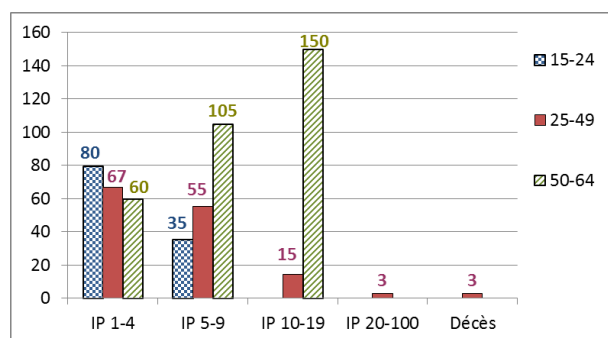
*Parmi les 3.005 accidents de 2010, 2 ont causé le décès de la victime et 84 accidents ont été réglés par entérinement ou par jugement avec un incapacité permanente définitive. Ces 86 accidents font l'objet d'une analyse au verso de la fiche.

Analyse des 86 accidents survenus en 2010 sur le lieu du travail, mortels ou réglés avec une incapacité permanente (situation décembre 2015)

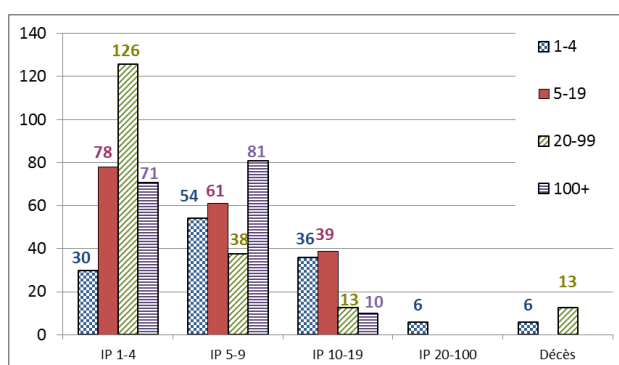
1. Nombre d'accidents du travail de 2010 ayant entraîné le décès ou une incapacité permanente (selon le taux d'IP)



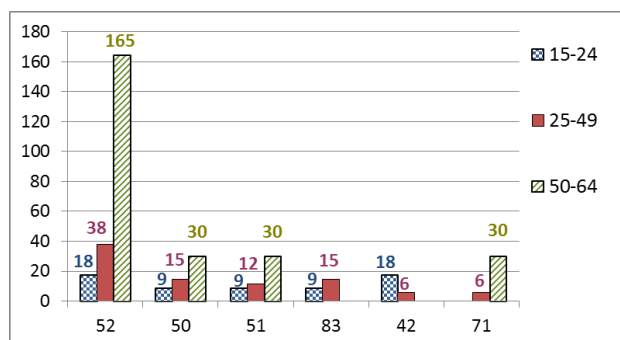
2. Nombre d'accidents du travail de 2010 par 100.000 ETP ayant entraîné le décès ou une incapacité permanente, selon l'âge



3. Nombre d'accidents du travail de 2010 par 100.000 ETP ayant entraîné le décès ou une incapacité permanente, selon la taille de l'entreprise

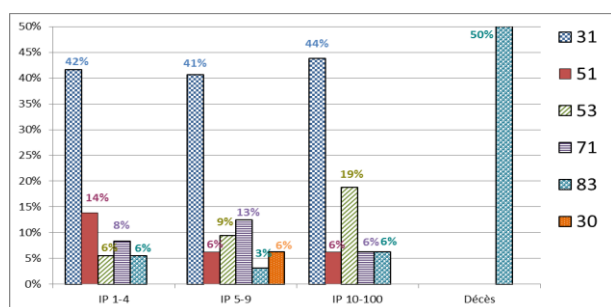


4. Les 6 causes les plus importantes (déviation) des accidents de 2010 ayant entraîné le décès ou une incapacité permanente : nombre des accidents par 100.000 ETP par type de cause, selon l'âge. (66 % des accidents)



- 52 : Glissade ou trébuchement avec chute, chute de personne - de plain-pied (32 %)
- 50 : Glissade ou trébuchement avec chute, chute de personne - Non précisé (9 %)
- 51 : Chute de personne - de hauteur (8 %)
- 83 : Violence, agression, menace - provenant de personnes externes à l'entreprise envers les victimes dans le cadre de leur fonction (attaque de banque, chauffeurs de bus, etc.) (7 %)
- 42 : Perte, totale ou partielle, de contrôle de moyen de transport - d'équipement de manutention (motorisé ou non) (5 %)
- 71 : En soulevant, en portant, en se levant (5 %)

5. Les 6 types d'accident les plus importants (contact-blessure) de 2010 ayant entraîné le décès ou une incapacité permanente: pourcentage de ces accidents types dans chaque classe de gravité (décès ou IP). (77 % des accidents)



- 31 : Mouvement vertical, écrasement sur, contre (résultat d'une chute) (41 %)
- 51 : Contact avec Agent matériel coupant (couteau, lame) (9 %)
- 53 : Contact avec Agent matériel dur ou rugueux (9 %)
- 71 : Contrainte physique - sur le système musculo-squelettique (9 %)
- 83 : Coup, coup de pied, coup de tête, étranglement (6- %)
- 30 : Écrasement en mouvement vertical ou horizontal sur, contre un objet immobile (la victime est en mouvement) - Non précisé (2 %)