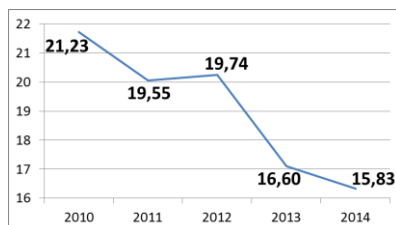


Fiche sectorielle : Hébergement - NACE 55 2010- 2014 - Lieu de travail

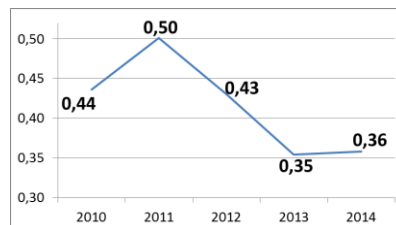
Nombre d'accidents	2010*	2011	2012	2013	2014
• avec incapacité temporaire	513	465	472	406	381
• avec prévision d'incapacité permanente	77	84	78	62	66
• mortels	0	1	1	2	0
• total (y compris les accidents sans suites)	969	910	859	793	758

Nombre d'employeurs	1.778	1.745	1.754	1.741	1.746
Nombre de travailleurs (ETP)	15.678	15.888	15.710	15.869	15.776

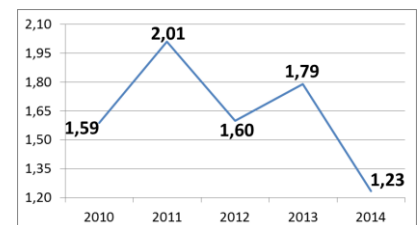
1. Taux de fréquence



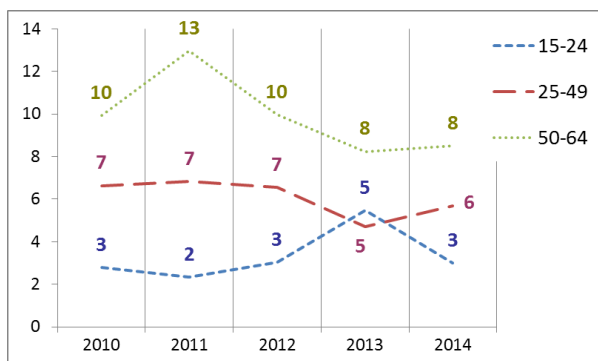
2. Taux de gravité réel



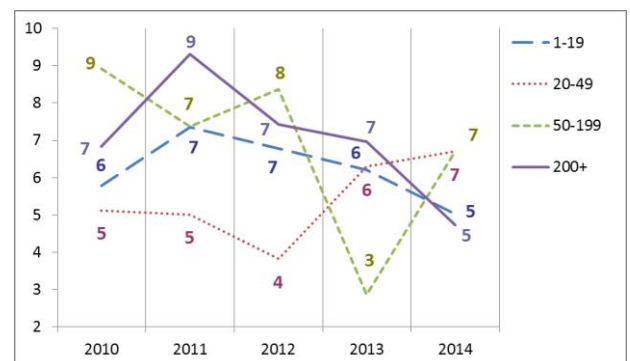
3. Taux de gravité global



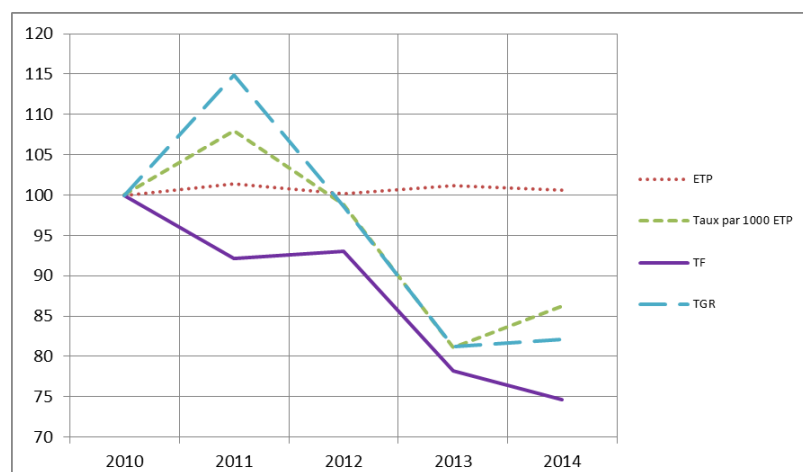
4. Nombre d'accidents avec plus de 30 jours d'incapacité temporaire par 1000 ETP, selon l'âge



5. Nombre d'accidents avec plus de 30 jours d'incapacité temporaire par 1000 ETP, selon la taille de l'entreprise



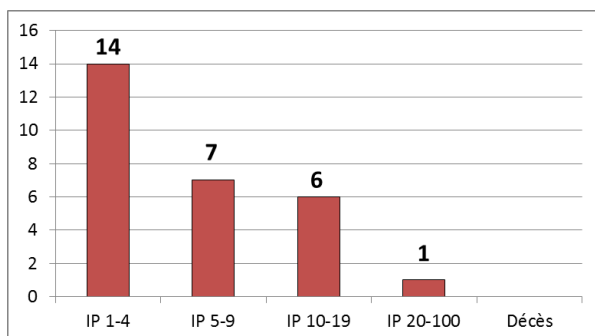
6. Evolution de 2010 à 2014 de l'emploi (ETP), du taux des accidents avec plus de 30 jours d'incapacité temporaire par 1000 ETP, du taux de fréquence et du taux de gravité réel (2010=100)



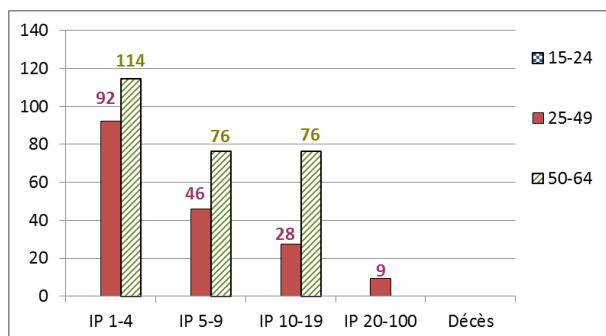
*Parmi les 969 accidents de 2010, 0 ont causé le décès de la victime et 28 accidents ont été réglés par entérinement ou par jugement avec un incapacité permanente définitive. Ces 28 accidents font l'objet d'une analyse au verso de la fiche.

Analyse des 28 accidents survenus en 2010 sur le lieu du travail, mortels ou réglés avec une incapacité permanente (situation décembre 2015)

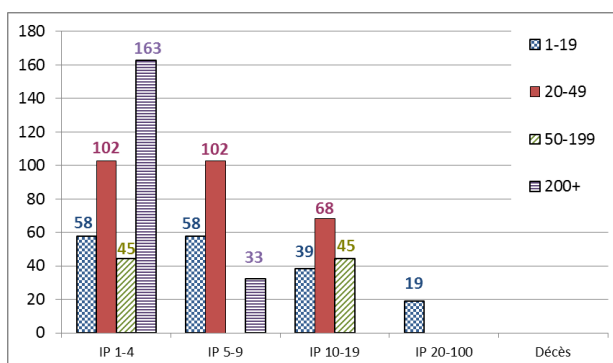
1. Nombre d'accidents du travail de 2010 ayant entraîné le décès ou une incapacité permanente (selon le taux d'IP)



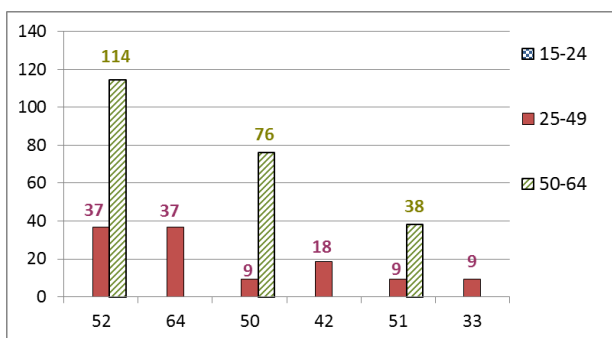
2. Nombre d'accidents du travail de 2010 par 100.000 ETP ayant entraîné le décès ou une incapacité permanente, selon l'âge



3. Nombre d'accidents du travail de 2010 par 100.000 ETP ayant entraîné le décès ou une incapacité permanente, selon la taille de l'entreprise

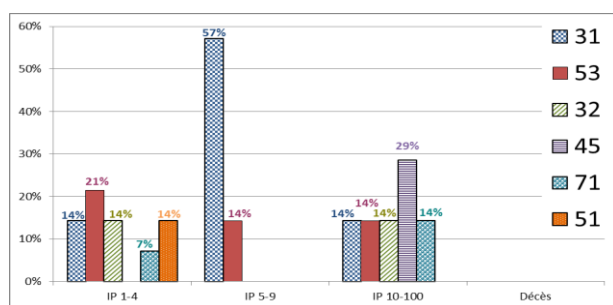


4. Les 6 causes les plus importantes (déviation) des accidents de 2010 ayant entraîné le décès ou une incapacité permanente : nombre des accidents par 100.000 ETP par type de cause, selon l'âge. (67 % des accidents)



- 52 : Glissade ou trébuchement avec chute, chute de personne - de plain-pied (26 %)
- 64 : Mouvements non coordonnés, gestes intempestifs, inopportuns) (15%)
- 50 : Glissade ou trébuchement avec chute, chute de personne - Non précisé (11 %)
- 42 : Perte, totale ou partielle, de contrôle de moyen de transport - d'équipement de manutention (motorisé ou non) (7 %)
- 51 : Chute de personne - de hauteur (7 %)
- 33 : Glissade, chute, effondrement d'Agent matériel - supérieur (tombant sur la victime) (4 %)

5. Les 6 types d'accident les plus importants (contact-blessure) de 2010 ayant entraîné le décès ou une incapacité permanente: pourcentage de ces accidents types dans chaque classe de gravité (décès ou IP). (75 % des accidents)



- 31 : Mouvement vertical, écrasement sur, contre (résultat d'une chute) (25 %)
- 53 : Contact avec Agent matériel dur ou rugueux (18 %)
- 32 : Mouvement horizontal, écrasement sur, contre (11 %)
- 45 : Collision avec un objet y compris les véhicules - collision avec une personne (la victime est en mouvement) (7 %)
- 71 : Contrainte physique - sur le système musculo-squelettique (7 %)
- 51 : Contact avec Agent matériel coupant (couteau, lame) (7 %)