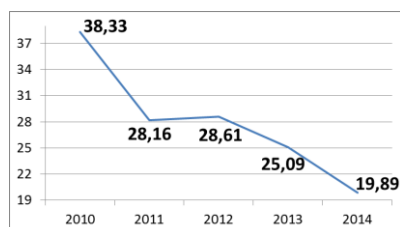


## Fiche sectorielle : Activités de poste et de courrier - NACE 53 2010- 2014 - Lieu de travail

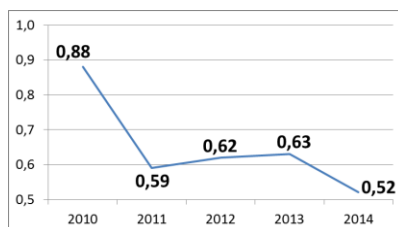
Nombre d'accidents	2010*	2011	2012	2013	2014
• avec incapacité temporaire	876	672	682	583	481
• avec prévision d'incapacité permanente	140	109	129	136	98
• mortels	1	0	0	2	0
• total (y compris les accidents sans suites)	1.689	1.294	1.227	1.110	977

Nombre d'employeurs	637	658	655	640	620
Nombre de travailleurs (ETP)	15.236	15.931	16.281	16.498	16.714

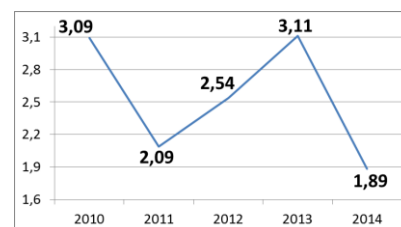
### 1. Taux de fréquence



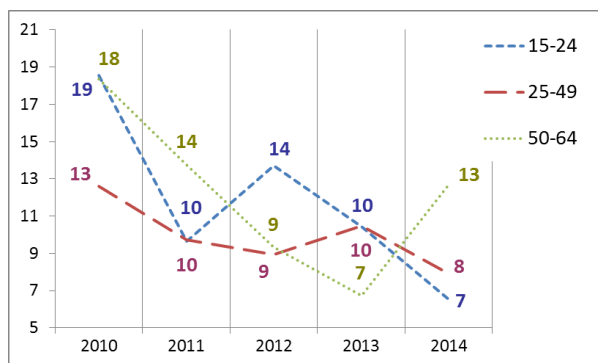
### 2. Taux de gravité réel



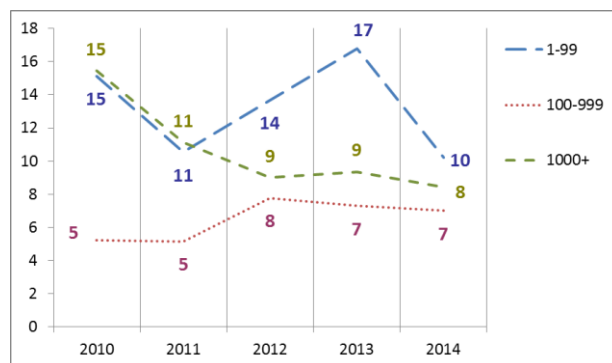
### 3. Taux de gravité global



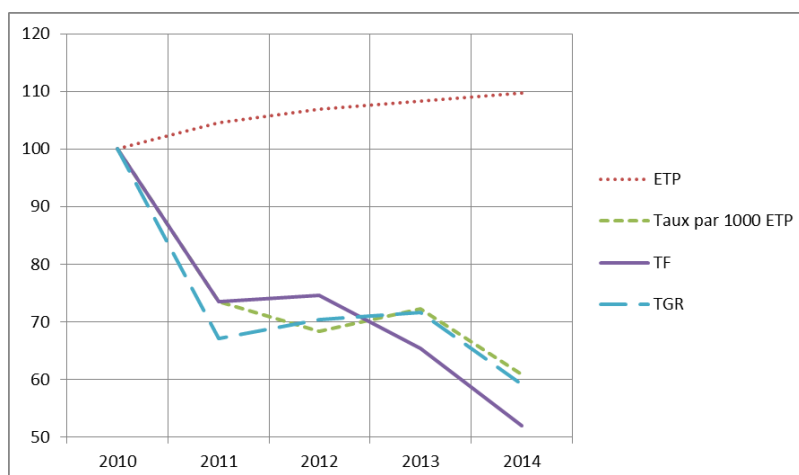
### 4. Nombre d'accidents avec plus de 30 jours d'incapacité temporaire par 1000 ETP, selon l'âge



### 5. Nombre d'accidents avec plus de 30 jours d'incapacité temporaire par 1000 ETP, selon la taille de l'entreprise



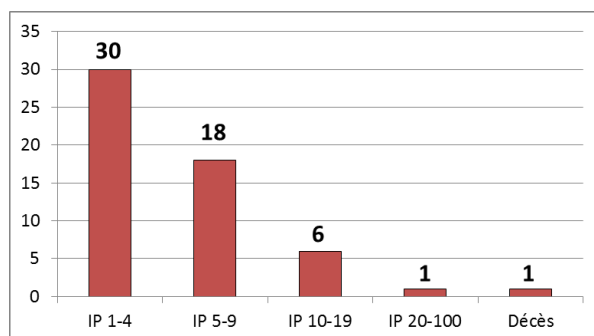
### 6. Evolution de 2010 à 2014 de l'emploi (ETP), du taux des accidents avec plus de 30 jours d'incapacité temporaire par 1000 ETP, du taux de fréquence et du taux de gravité réel (2010=100)



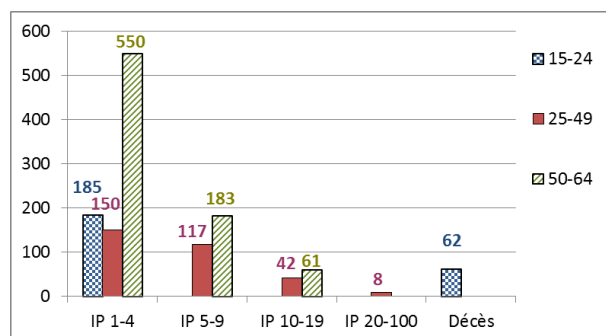
\*Parmi les 1.689 accidents de 2010, 1 ont causé le décès de la victime et 55 accidents ont été réglés par entérinement ou par jugement avec un incapacité permanente définitive. Ces 56 accidents font l'objet d'une analyse au verso de la fiche.

## Analyse des 56 accidents survenus en 2010 sur le lieu du travail, mortels ou réglés avec une incapacité permanente (situation décembre 2015)

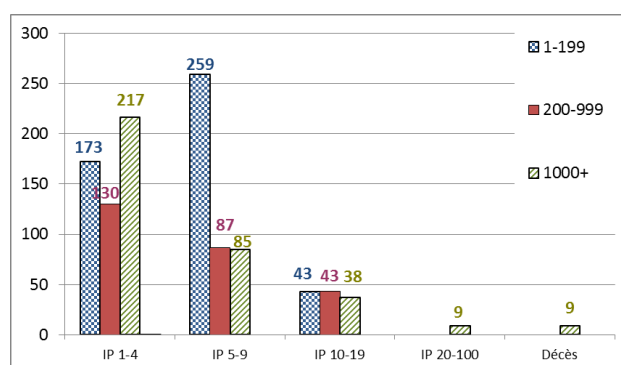
1. Nombre d'accidents du travail de 2010 ayant entraîné le décès ou une incapacité permanente (selon le taux d'IP)



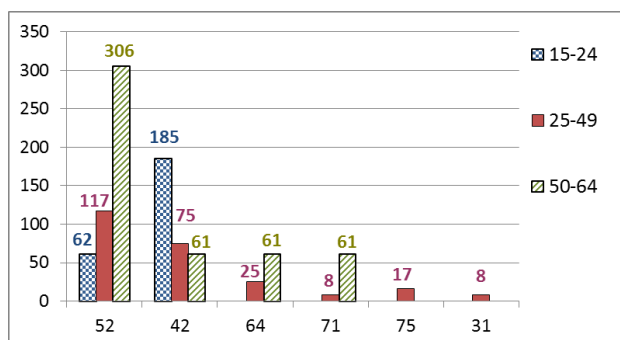
2. Nombre d'accidents du travail de 2010 par 100.000 ETP ayant entraîné le décès ou une incapacité permanente, selon l'âge



3. Nombre d'accidents du travail de 2010 par 100.000 ETP ayant entraîné le décès ou une incapacité permanente, selon la taille de l'entreprise



4. Les 6 causes les plus importantes (déviations) des accidents de 2010 ayant entraîné le décès ou une incapacité permanente : nombre des accidents par 100.000 ETP par type de cause, selon l'âge. (75 % des accidents)



52 : Glissade ou trébuchement avec chute, chute de personne - de plain-pied (36 %)

42 : Perte, totale ou partielle, de contrôle de moyen de transport - d'équipement de manutention (motorisé ou non) (24 %)

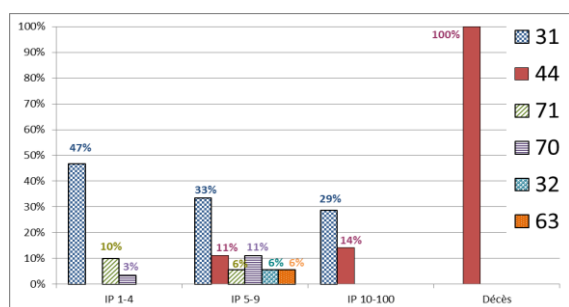
64 : Mouvements non coordonnés, gestes intempestifs, inopportuns (7%)

71 : Contrainte physique - sur le système musculo-squelettique (4 %)

75 : En marchant lourdement, faux pas, glissade - sans chute (4 %)

31 : Rupture de matériel, aux joints, aux connexions (2 %)

5. Les 6 types d'accident les plus importants (contact-blessure) de 2010 ayant entraîné le décès ou une incapacité permanente: pourcentage de ces accidents types dans chaque classe de gravité (décès ou IP). (63 % des accidents)



31 : Mouvement vertical, écrasement sur, contre (résultat d'une chute) (39 %)

44 : Heurt par objet y compris les véhicules - en rotation, mouvement, déplacement (7 %)

71 : Contrainte physique - sur le système musculo-squelettique (7 %)

70 : Contrainte physique du corps, contrainte psychique - Non précisé (5 %)

32 : Mouvement horizontal, écrasement sur, contre (2 %)

63 : Coincement, écrasement - entre (2 %)