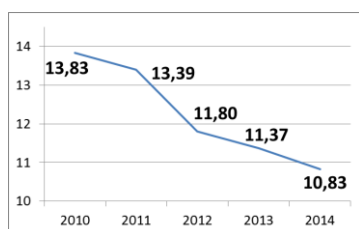


## Fiche sectorielle : Commerce de gros, à l'exception des véhicules automobiles et des motos - NACE 46 2010- 2014 - Lieu de travail

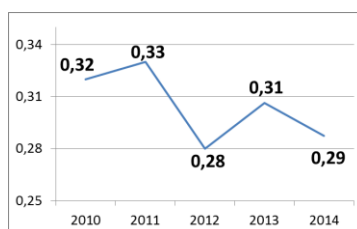
Nombre d'accidents	2010*	2011	2012	2013	2014
• avec incapacité temporaire	3.539	3.438	3.049	2.847	2.666
• avec prévision d'incapacité permanente	569	655	573	613	583
• mortels	5	2	6	1	0
• total (y compris les accidents sans suites)	6.616	6.329	5.693	5.428	5.170

Nombre d'employeurs	19.755	19.610	19142	18.910	18.641
Nombre de travailleurs (ETP)	174.192	175.253	176.227	174.366	171.874

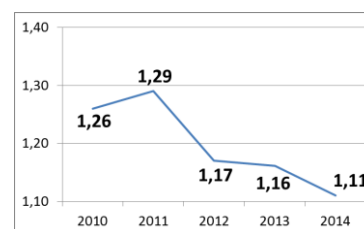
### 1. Taux de fréquence



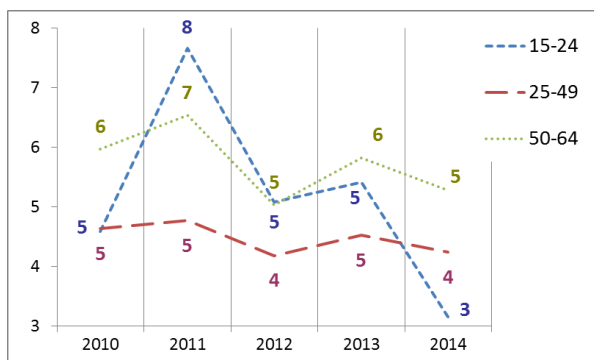
### 2. Taux de gravité réel



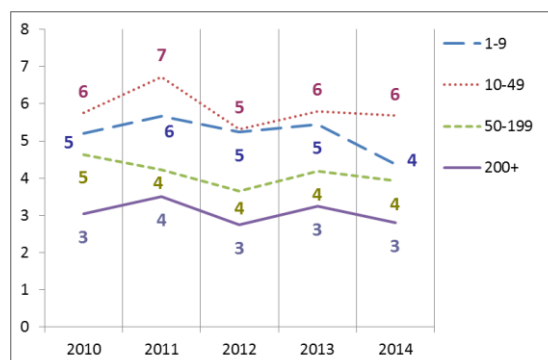
### 3. Taux de gravité global



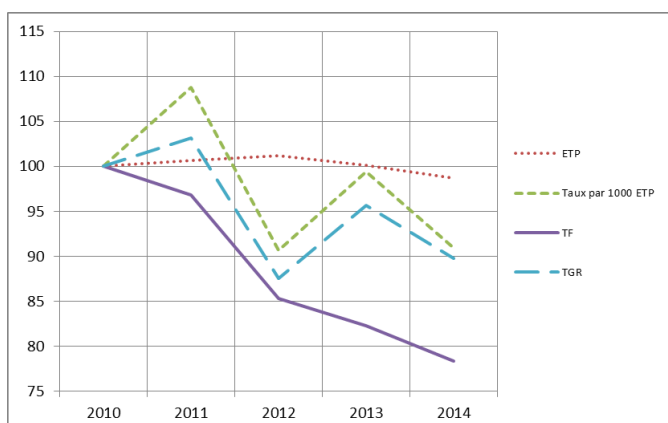
### 4. Nombre d'accidents avec plus de 30 jours d'incapacité temporaire par 1000 ETP, selon l'âge



### 5. Nombre d'accidents avec plus de 30 jours d'incapacité temporaire par 1000 ETP, selon la taille de l'entreprise



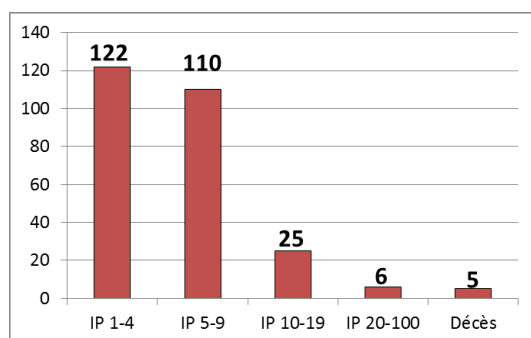
### 6. Evolution de 2010 à 2014 de l'emploi (ETP), du taux des accidents avec plus de 30 jours d'incapacité temporaire par 1000 ETP, du taux de fréquence et du taux de gravité réel (2010=100)



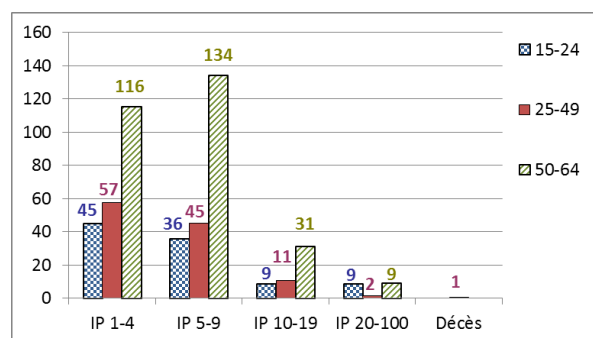
\*Parmi les 6.616 accidents de 2010, 5 ont causé le décès de la victime et 263 accidents ont été réglés par entérinement ou par jugement avec un incapacité permanente définitive. Ces 268 accidents font l'objet d'une analyse au verso de la fiche.

## Analyse des 268 accidents survenus en 2010 sur le lieu du travail, mortels ou réglés avec une incapacité permanente (situation décembre 2015)

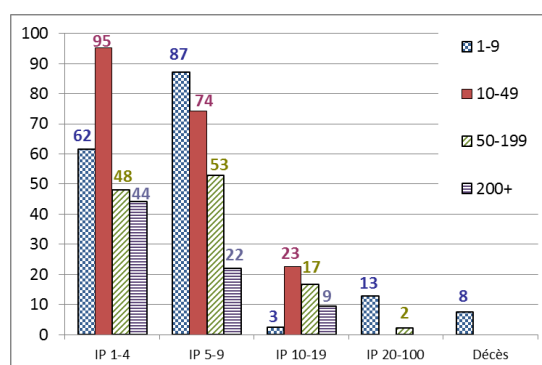
**1. Nombre d'accidents du travail de 2010 ayant entraîné le décès ou une incapacité permanente (selon le taux d'IP)**



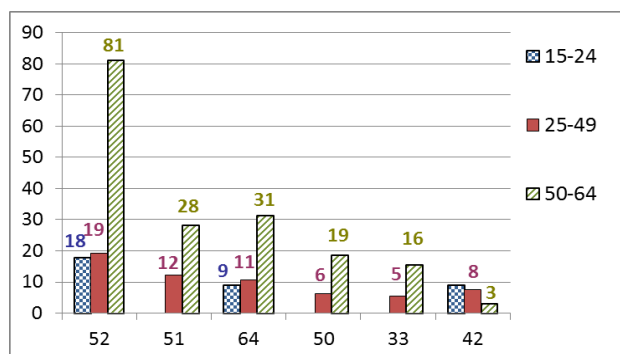
**2. Nombre d'accidents du travail de 2010 par 100.000 ETP ayant entraîné le décès ou une incapacité permanente, selon l'âge**



**3. Nombre d'accidents du travail de 2010 par 100.000 ETP ayant entraîné le décès ou une incapacité permanente, selon la taille de l'entreprise**

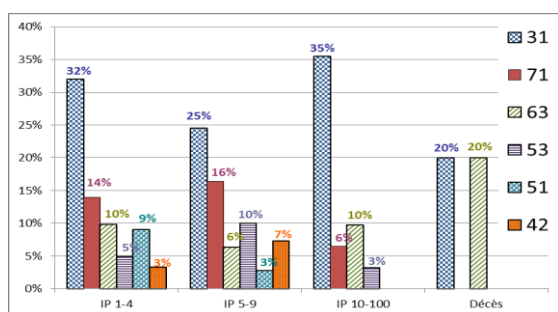


**4. Les 6 causes les plus importantes (déviation) des accidents de 2010 ayant entraîné le décès ou une incapacité permanente : nombre des accidents par 100.000 ETP par type de cause, selon l'âge. (55 % des accidents)**



- 52 : Glissade ou trébuchement avec chute, chute de personne - de plain-pied (21 %)
- 51 : Chute de personne - de hauteur (10 %)
- 64 : Mouvements non coordonnés, gestes intempestifs, inopportuns (10 %)
- 50 : Glissade ou trébuchement avec chute, chute de personne - Non précisé (5 %)
- 33 : Glissade, chute, effondrement d'Agent matériel - supérieur (tombant sur la victime) (5 %)
- 42 : Perte, totale ou partielle, de contrôle de moyen de transport - d'équipement de manutention (motorisé ou non) (5 %)

**5. Les 6 types d'accident les plus importants (contact-blessure) de 2010 ayant entraîné le décès ou une incapacité permanente: pourcentage de ces accidents types dans chaque classe de gravité (décès ou IP). (68 % des accidents)**



- 31 : Mouvement vertical, écrasement sur, contre (résultat d'une chute) (29 %)
- 71 : Contrainte physique - sur le système musculo-squelettique (14 %)
- 63 : Coincement, écrasement – entre (9 %)
- 53 : Contact avec Agent matériel dur ou rugueux (7 %)
- 51 : Contact avec Agent matériel coupant (couteau, lame) (5 %)
- 42 : Heurt - par objet qui chute (4 %)