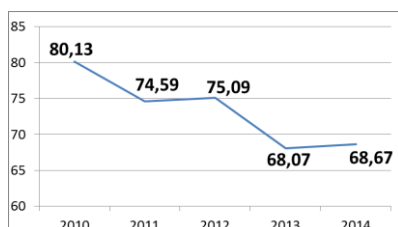


## Fiche sectorielle : Travaux de couverture - NACE 43.910 2010- 2014 - Lieu de travail

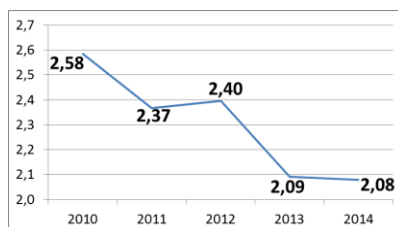
Nombre d'accidents	2010*	2011	2012	2013	2014
• avec incapacité temporaire	799	844	829	706	755
• avec prévision d'incapacité permanente	204	210	191	173	178
• mortels	0	3	0	1	1
• total (y compris les accidents sans suites)	1.286	1.396	1.311	1.149	1.202

Nombre d'employeurs	2.679	2.823	2.823	2.827	2.774
Nombre de travailleurs (ETP)	7.178	8.117	7.786	7.402	7.791

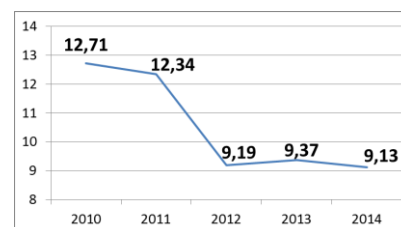
### 1. Taux de fréquence



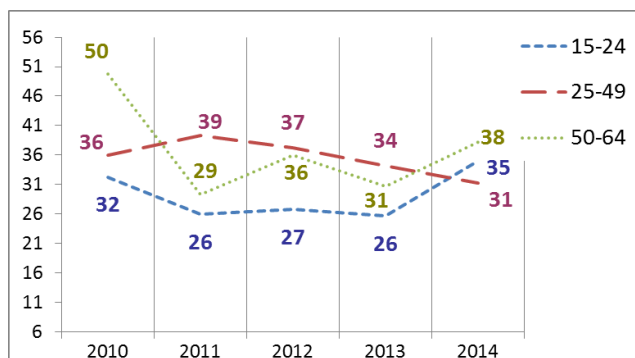
### 2. Taux de gravité réel



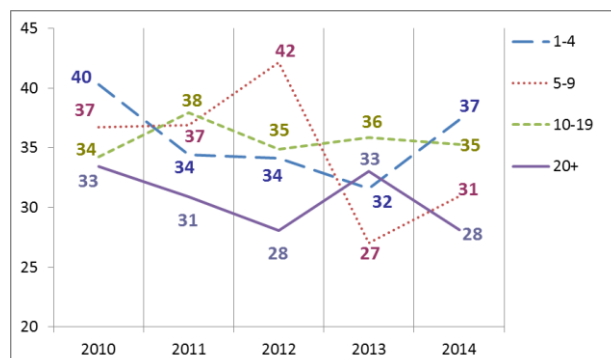
### 3. Taux de gravité global



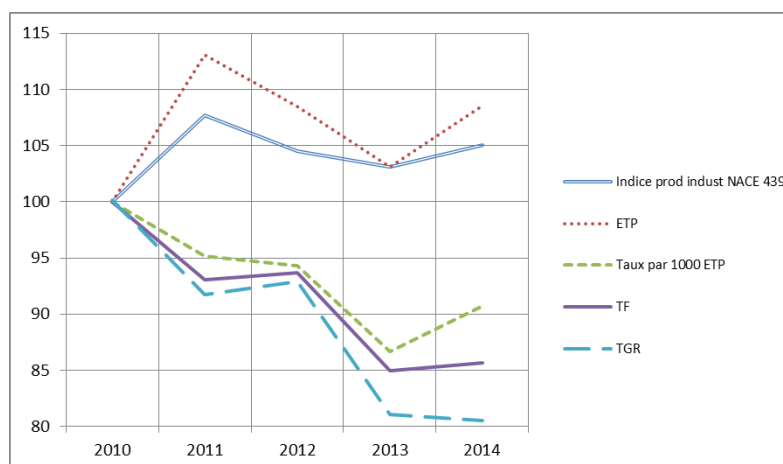
### 4. Nombre d'accidents avec plus de 30 jours d'incapacité temporaire par 1000 ETP, selon l'âge



### 5. Nombre d'accidents avec plus de 30 jours d'incapacité temporaire par 1000 ETP, selon la taille de l'entreprise



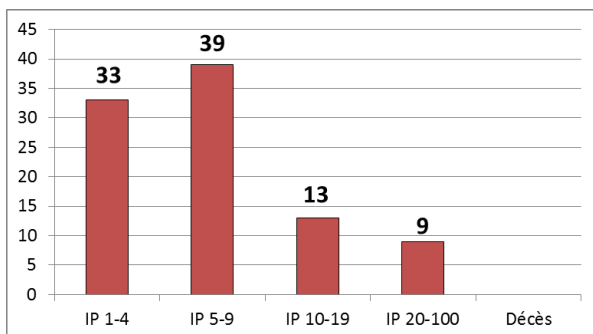
### 6. Evolution de 2010 à 2014 de l'indice de production industrielle, de l'emploi (ETP), du taux des accidents avec plus de 30 jours d'incapacité temporaire par 1000 ETP, du taux de fréquence et du taux de gravité réel (2010=100)



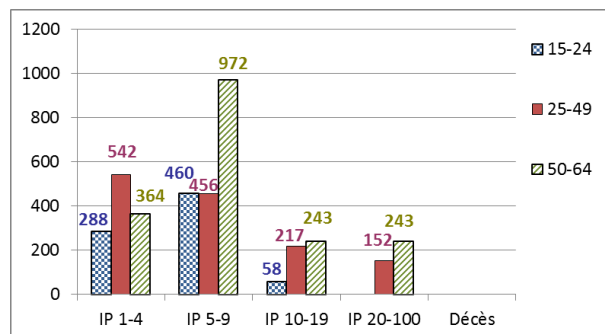
\*Parmi les 1.286 accidents de 2010, 0 ont causé le décès de la victime et 94 accidents ont été réglés par entérinement ou par jugement avec un incapacité permanente définitive. Ces 94 accidents font l'objet d'une analyse au verso de la fiche.

## Analyse des 94 accidents survenus en 2010 sur le lieu du travail, mortels ou réglés avec une incapacité permanente (situation décembre 2015)

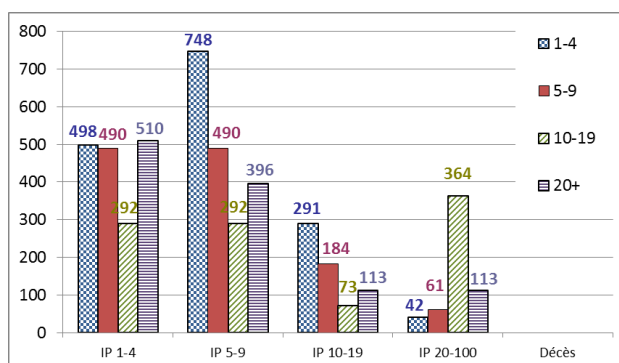
**1. Nombre d'accidents du travail de 2010 ayant entraîné le décès ou une incapacité permanente (selon le taux d'IP)**



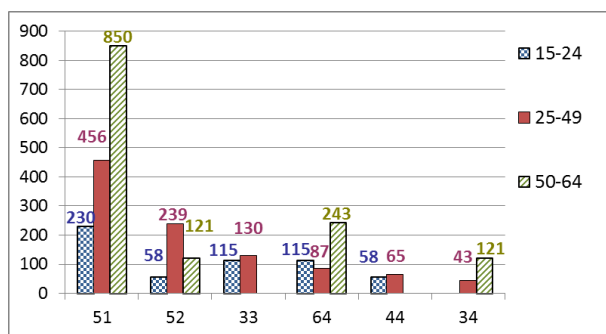
**2. Nombre d'accidents du travail de 2010 par 100.000 ETP ayant entraîné le décès ou une incapacité permanente, selon l'âge**



**3. Nombre d'accidents du travail de 2010 par 100.000 ETP ayant entraîné le décès ou une incapacité permanente, selon la taille de l'entreprise**

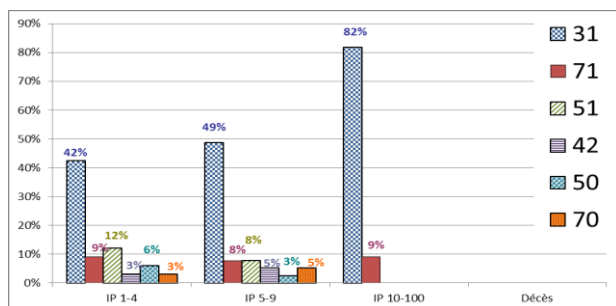


**4. Les 6 causes les plus importantes (déviation) des accidents de 2010 ayant entraîné le décès ou une incapacité permanente : nombre des accidents par 100.000 ETP par type de cause, selon l'âge. (74 % des accidents)**



- 51 : Chute de personne - de hauteur (35 %)
- 52 : Glissade ou trébuchement avec chute, chute de personne - de plain-pied (14 %)
- 33 : Glissade, chute, effondrement d'Agent matériel - supérieur (tombant sur la victime) (9 %)
- 64 : Mouvements non coordonnés, gestes intempestifs, inopportuns (9 %)
- 44 : Perte, totale ou partielle, de contrôle d'objet (porté, déplacé, manipulé, etc.) (4 %)
- 34 : Glissade, chute, effondrement d'Agent matériel - inférieur (entraînant la victime) (3 %)

**5. Les 6 types d'accident les plus importants (contact-blessure) de 2010 ayant entraîné le décès ou une incapacité permanente: pourcentage de ces accidents types dans chaque classe de gravité (décès ou IP). (80 % des accidents)**



- 31 : Mouvement vertical, écrasement sur, contre (résultat d'une chute) (54 %)
- 71 : Contrainte physique - sur le système musculo-squelettique (9 %)
- 51 : Contact avec Agent matériel coupant (couteau, lame) (7 %)
- 42 : Heurt - par objet qui chute (3 %)
- 50 : Contact avec Agent matériel coupant, pointu, dur, rugueux - Non précisé (3 %)
- 70 : Contrainte physique du corps, contrainte psychique - Non précisé (3 %)