

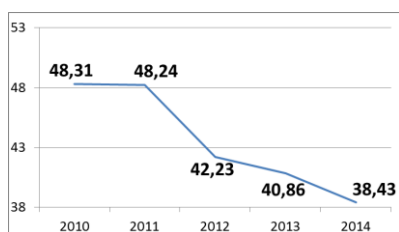
Fiche sectorielle : Installation de chauffage, de ventilation et de conditionnement d'air - NACE 43.222

2010- 2014 - Lieu de travail

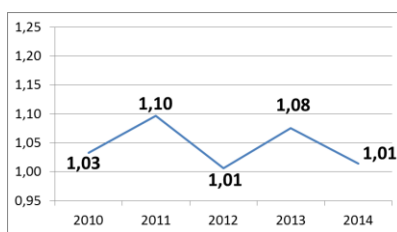
Nombre d'accidents	2010*	2011	2012	2013	2014
• avec incapacité temporaire	915	915	812	775	719
• avec prévision d'incapacité permanente	140	156	152	145	154
• mortels	0	0	0	0	1
• total (y compris les accidents sans suites)	1.563	1.597	1.478	1.439	1.316

Nombre d'employeurs	2.531	2.584	2.587	2.582	2.579
Nombre de travailleurs (ETP)	12.511	12.717	13.070	12.897	13.033

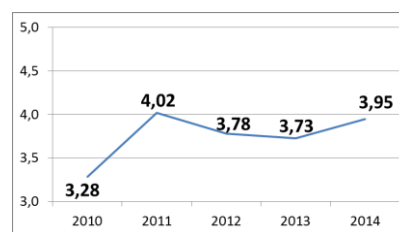
1. Taux de fréquence



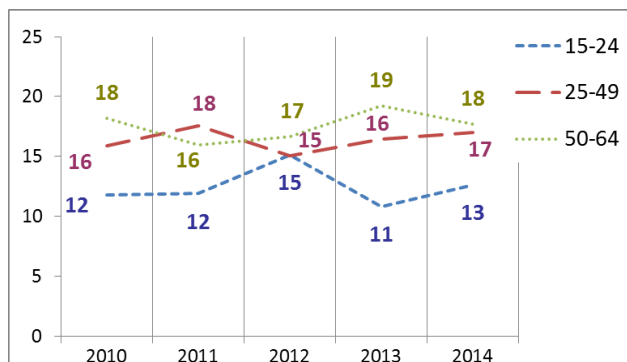
2. Taux de gravité réel



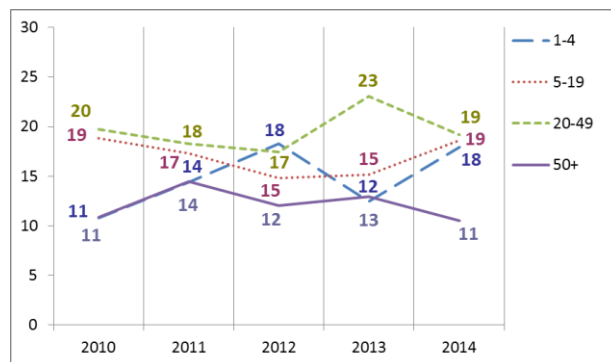
3. Taux de gravité global



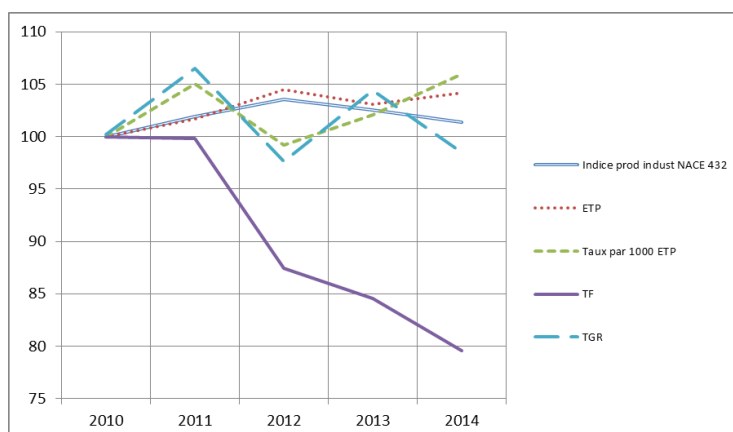
4. Nombre d'accidents avec plus de 30 jours d'incapacité temporaire par 1000 ETP, selon l'âge



5. Nombre d'accidents avec plus de 30 jours d'incapacité temporaire par 1000 ETP, selon la taille de l'entreprise



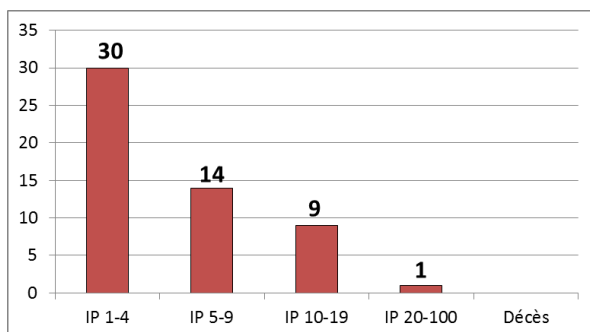
6. Evolution de 2010 à 2014 de l'indice de production industrielle, de l'emploi (ETP), du taux des accidents avec plus de 30 jours d'incapacité temporaire par 1000 ETP, du taux de fréquence et du taux de gravité réel (2010=100)



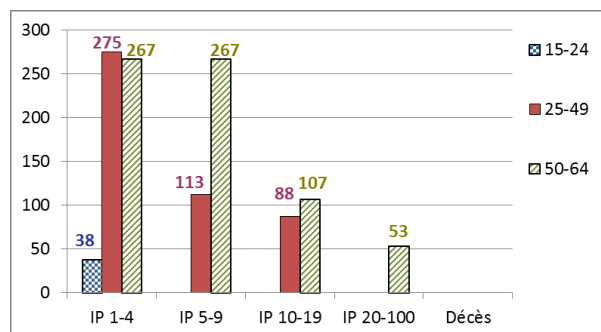
*Parmi les 1.563 accidents de 2010, 0 ont causé le décès de la victime et 54 accidents ont été réglés par entérinement ou par jugement avec un incapacité permanente définitive. Ces 54 accidents font l'objet d'une analyse au verso de la fiche.

Analyse des 54 accidents survenus en 2010 sur le lieu du travail, mortels ou réglés avec une incapacité permanente (situation décembre 2015)

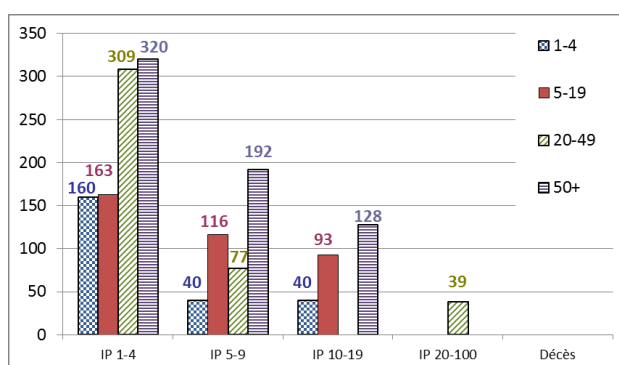
1. Nombre d'accidents du travail de 2010 ayant entraîné le décès ou une incapacité permanente (selon le taux d'IP)



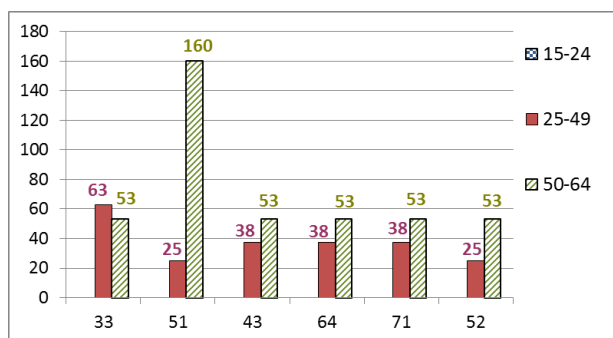
2. Nombre d'accidents du travail de 2010 par 100.000 ETP ayant entraîné le décès ou une incapacité permanente, selon l'âge



3. Nombre d'accidents du travail de 2010 par 100.000 ETP ayant entraîné le décès ou une incapacité permanente, selon la taille de l'entreprise

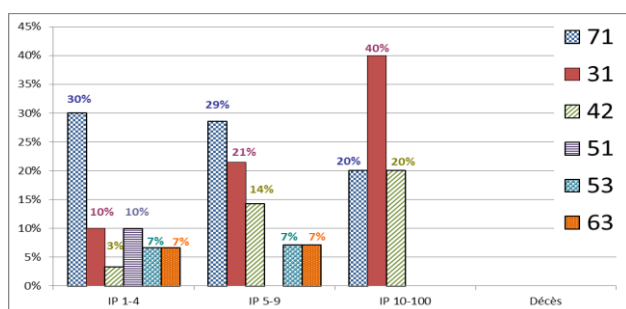


4. Les 6 causes les plus importantes (déviation) des accidents de 2010 ayant entraîné le décès ou une incapacité permanente : nombre des accidents par 100.000 ETP par type de cause, selon l'âge. (49 % des accidents)



- 33 : Glissade, chute, effondrement d'Agent matériel - supérieur (tombant sur la victime) (11 %)
- 51 : Chute de personne - de hauteur (9 %)
- 43 : Perte, totale ou partielle, de contrôle d'outil à main (motorisé ou non) ainsi que de la matière travaillée par l'outil (8 %)
- 64 : Mouvements non coordonnés, gestes intempestifs, inopportuns (8 %)
- 71 : En soulevant, en portant, en se levant (8 %)
- 52 : Glissade ou trébuchement avec chute, chute de personne - de plain-pied (6 %)

5. Les 6 types d'accident les plus importants (contact-blessure) de 2010 ayant entraîné le décès ou une incapacité permanente: pourcentage de ces accidents types dans chaque classe de gravité (décès ou IP). (72 % des accidents)



- 71 : Contrainte physique - sur le système musculo-squelettique (28 %)
- 31 : Mouvement vertical, écrasement sur, contre (résultat d'une chute) (19 %)
- 42 : Heurt - par objet qui chute (9 %)
- 51 : Contact avec Agent matériel coupant (couteau, lame) (6 %)
- 53 : Contact avec Agent matériel dur ou rugueux (6 %)
- 63 : Coincement, écrasement - entre (6 %)