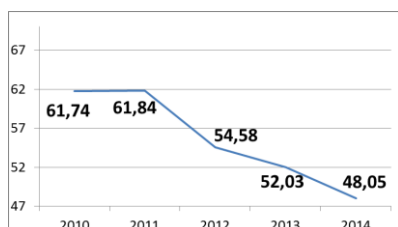


Fiche sectorielle : Construction générale de bâtiments résidentiels - NACE 41.201 2010- 2014 - Lieu de travail

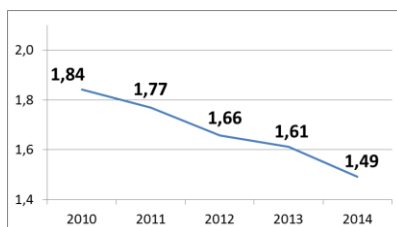
Nombre d'accidents	2010*	2011	2012	2013	2014
• avec incapacité temporaire	2.333	2.607	2.116	1.876	1.758
• avec prévision d'incapacité permanente	553	546	481	467	437
• mortels	2	6	5	8	3
• total (y compris les accidents sans suites)	3.866	4.197	3.566	3.186	2.952

Nombre d'employeurs	6.357	6.592	6.497	6.488	6.246
Nombre de travailleurs (ETP)	26.771	29.249	27.287	25.871	26.197

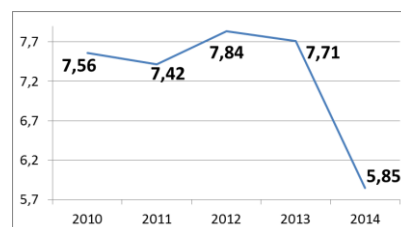
1. Taux de fréquence



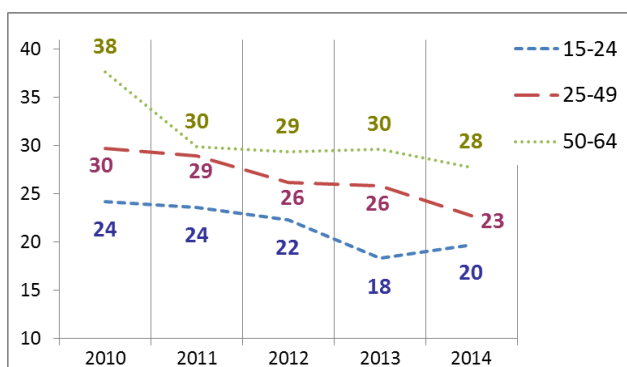
2. Taux de gravité réel



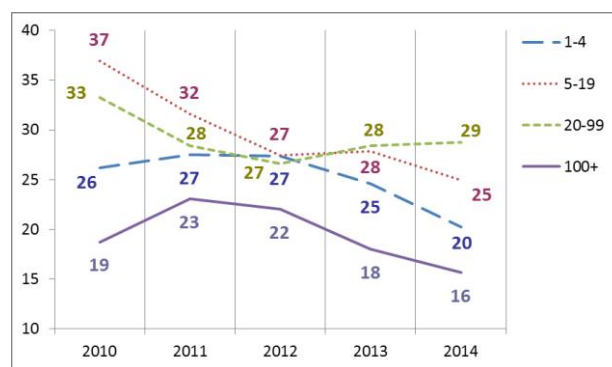
3. Taux de gravité global



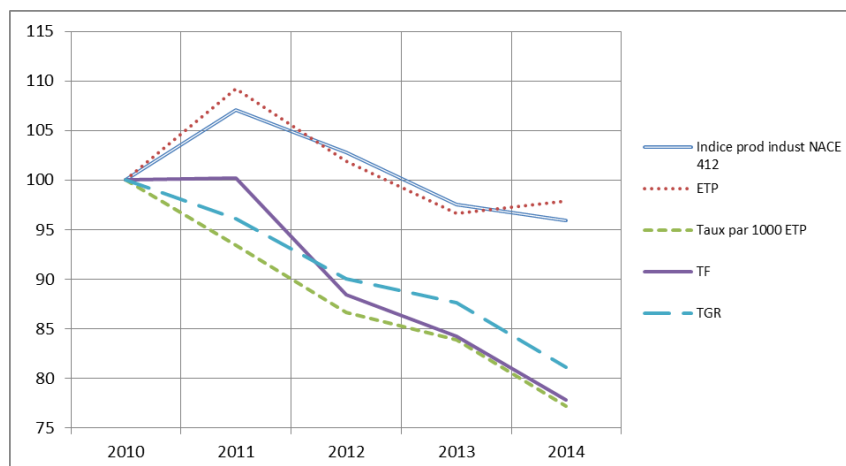
4. Nombre d'accidents avec plus de 30 jours d'incapacité temporaire par 1000 ETP, selon l'âge



5. Nombre d'accidents avec plus de 30 jours d'incapacité temporaire par 1000 ETP, selon la taille de l'entreprise



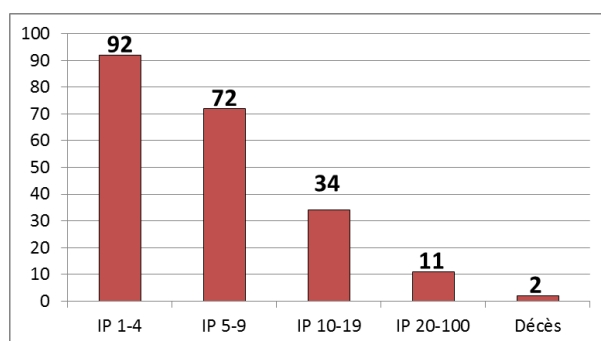
6. Evolution de 2010 à 2014 de l'indice de production industrielle, de l'emploi (ETP), du taux des accidents avec plus de 30 jours d'incapacité temporaire par 1000 ETP, du taux de fréquence et du taux de gravité réel (2010=100)



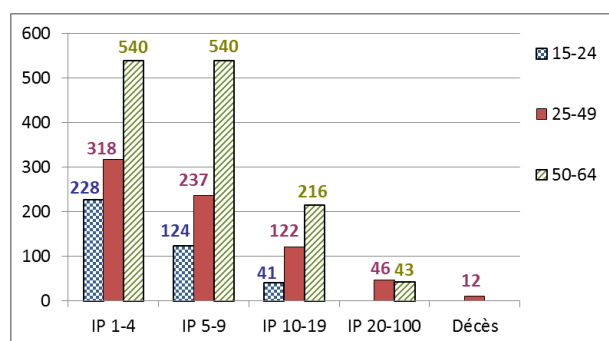
*Parmi les 3.866 accidents de 2010, 2 ont causé le décès de la victime et 209 accidents ont été réglés par entérinement ou par jugement avec un incapacité permanente définitive. Ces 211 accidents font l'objet d'une analyse au verso de la fiche.

Analyse des 211 accidents survenus en 2010 sur le lieu du travail, mortels ou réglés avec une incapacité permanente (situation décembre 2015)

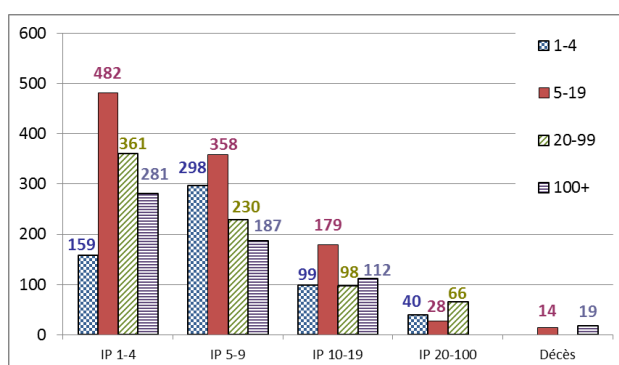
1. Nombre d'accidents du travail de 2010 ayant entraîné le décès ou une incapacité permanente (selon le taux d'IP)



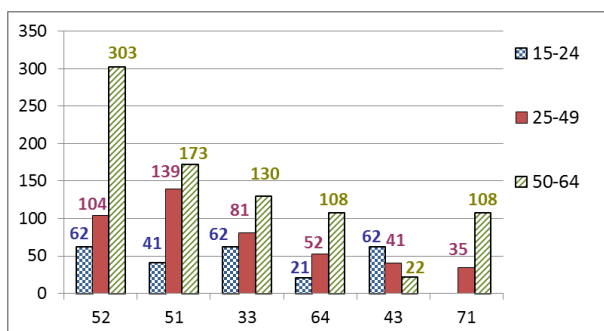
2. Nombre d'accidents du travail de 2010 par 100.000 ETP ayant entraîné le décès ou une incapacité permanente, selon l'âge



3. Nombre d'accidents du travail de 2010 par 100.000 ETP ayant entraîné le décès ou une incapacité permanente, selon la taille de l'entreprise

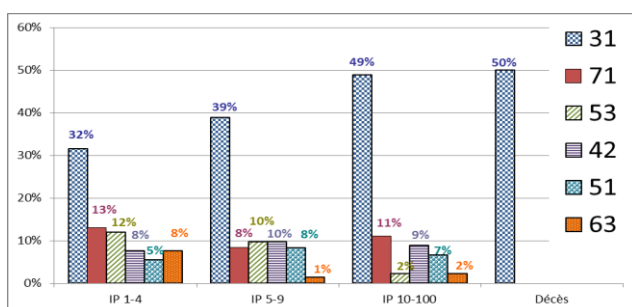


4. Les 6 causes les plus importantes (déviation) des accidents de 2010 ayant entraîné le décès ou une incapacité permanente : nombre des accidents par 100.000 ETP par type de cause, selon l'âge. (62- % des accidents)



- 52 : Glissade ou trébuchement avec chute, chute de personne - de plain-pied (17 %)
- 51 : Chute de personne - de hauteur (16 %)
- 33 : Glissade, chute, effondrement d'Agent matériel - supérieur (tombant sur la victime) (11 %)
- 64 : Mouvements non coordonnés, gestes intempestifs, inopportuns (7 %)
- 43 : Perte, totale ou partielle, de contrôle d'outil à main (motorisé ou non) ainsi que de la matière travaillée par l'outil (5 %)
- 71 : En soulevant, en portant, en se levant (5 %)

5. Les 6 types d'accident les plus importants (contact-blessure) de 2010 ayant entraîné le décès ou une incapacité permanente: pourcentage de ces accidents types dans chaque classe de gravité (décès ou IP). (77 % des accidents)



- 31 : Mouvement vertical, écrasement sur, contre (résultat d'une chute) (38 %)
- 71 : Contrainte physique - sur le système musculo-squelettique (11 %)
- 53 : Contact avec Agent matériel dur ou rugueux (9 %)
- 42 : Heurt - par objet qui chute (9 %)
- 51 : Contact avec Agent matériel coupant (couteau, lame) (7 %)
- 63 : Coincement, écrasement – entre (4 %)