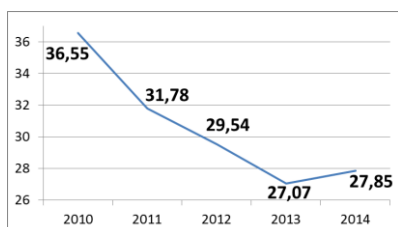


Fiche sectorielle : Fabrication de meubles - NACE 31 2010- 2014 - Lieu de travail

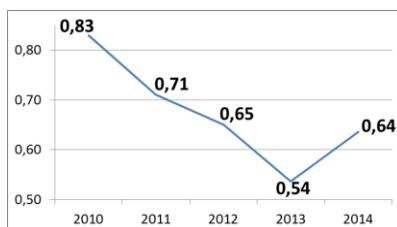
Nombre d'accidents	2010*	2011	2012	2013	2014
• avec incapacité temporaire	604	533	463	414	404
• avec prévision d'incapacité permanente	92	63	75	45	61
• mortels	0	0	0	1	0
• total (y compris les accidents sans suites)	997	864	788	717	689

Nombre d'employeurs	1080	1.043	1.001	943	917
Nombre de travailleurs (ETP)	10.930	10.763	10.450	9.752	9.581

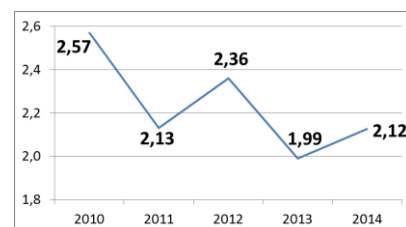
1. Taux de fréquence



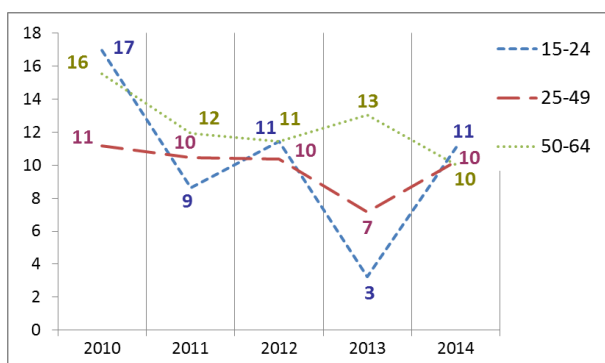
2. Taux de gravité réel



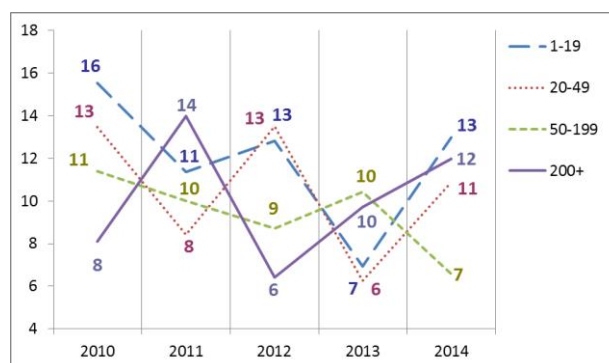
3. Taux de gravité global



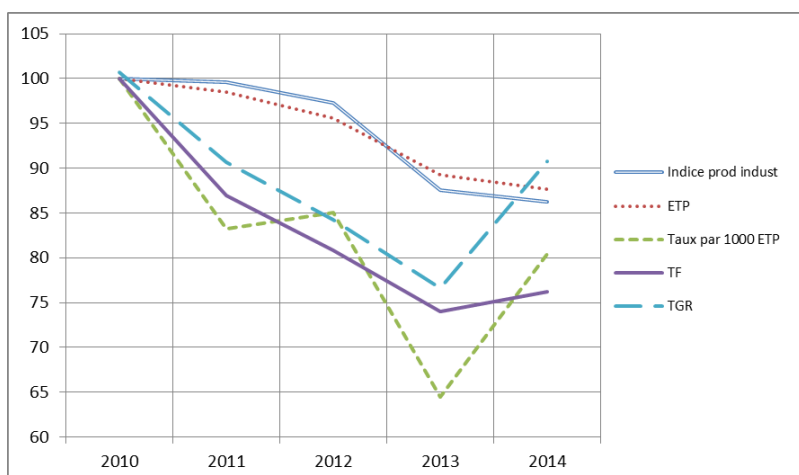
4. Nombre d'accidents avec plus de 30 jours d'incapacité temporaire par 1000 ETP, selon l'âge



5. Nombre d'accidents avec plus de 30 jours d'incapacité temporaire par 1000 ETP, selon la taille de l'entreprise



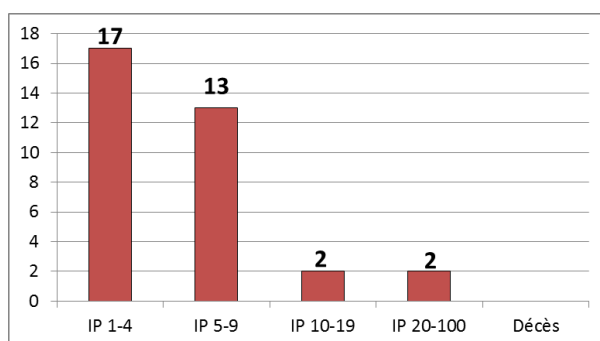
6. Evolution de 2010 à 2014 de l'indice de production industrielle, de l'emploi (ETP), du taux des accidents avec plus de 30 jours d'incapacité temporaire par 1000 ETP, du taux de fréquence et du taux de gravité réel (2010=100)



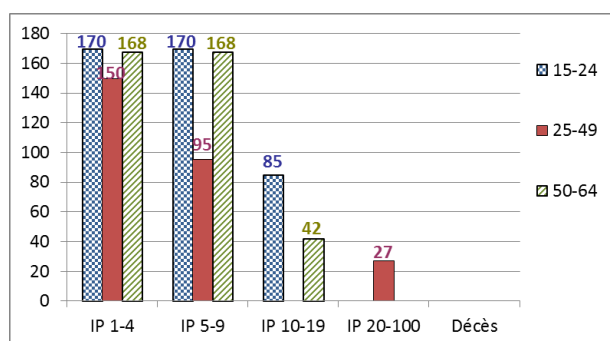
*Parmi les 997 accidents de 2010, 0 ont causé le décès de la victime et 34 accidents ont été réglés par entérinement ou par jugement avec un incapacité permanente définitive. Ces 34 accidents font l'objet d'une analyse au verso de la fiche.

Analyse des 34 accidents survenus en 2010 sur le lieu du travail, mortels ou réglés avec une incapacité permanente (situation décembre 2015)

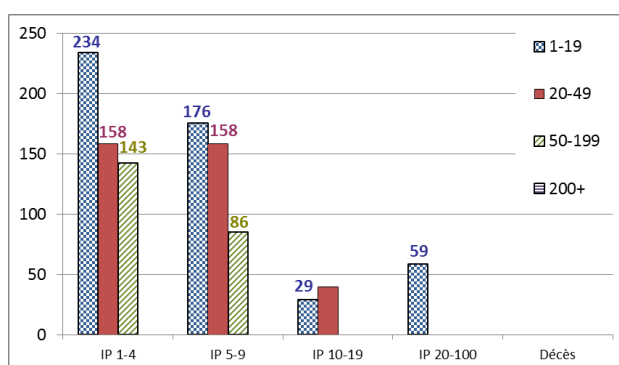
1. Nombre d'accidents du travail de 2010 ayant entraîné le décès ou une incapacité permanente (selon le taux d'IP)



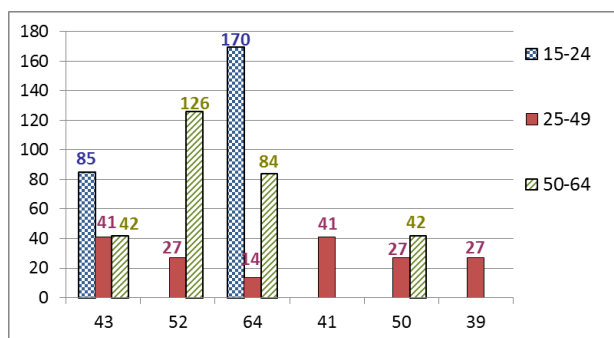
2. Nombre d'accidents du travail de 2010 par 100.000 ETP ayant entraîné le décès ou une incapacité permanente, selon l'âge



3. Nombre d'accidents du travail de 2010 par 100.000 ETP ayant entraîné le décès ou une incapacité permanente, selon la taille de l'entreprise



4. Les 6 causes les plus importantes (déviation) des accidents de 2010 ayant entraîné le décès ou une incapacité permanente : nombre des accidents par 100.000 ETP par type de cause, selon l'âge. (68 % des accidents)



43 : Perte, totale ou partielle, de contrôle d'outil à main (motorisé ou non) ainsi que de la matière travaillée par l'outil (15 %)

52 : Glissade ou trébuchement avec chute, chute de personne - de plain-pied (15 %)

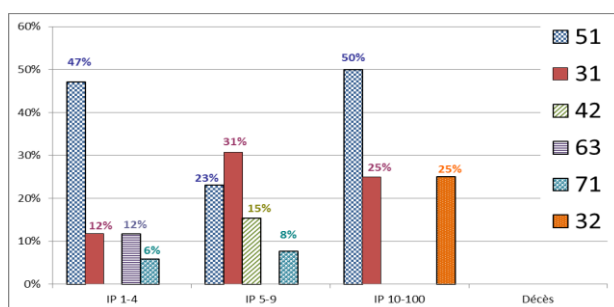
64 : Mouvements non coordonnés, gestes intempestifs, inopportuns (15 %)

41 : Perte, totale ou partielle, de contrôle - de machine (y compris le démarrage intempestif) ainsi que de la matière travaillée par la machine (9 %)

50 : Glissade ou trébuchement avec chute, chute de personne - Non précisé (9 %)

39 : Autre Déviation connue du groupe 30 mais non listée ci-dessus (6 %)

5. Les 6 types d'accident les plus importants (contact-blessure) de 2010 ayant entraîné le décès ou une incapacité permanente: pourcentage de ces accidents types dans chaque classe de gravité (décès ou IP). (79 % des accidents)



51 : Contact avec Agent matériel coupant (couteau, lame) (38 %)

31 : Mouvement vertical, écrasement sur, contre (résultat d'une chute) (21 %)

42 : Heurt - par objet qui chute (6 %)

63 : Coincement, écrasement – entre (6 %)

71 : Contrainte physique - sur le système musculo-squelettique (6 %)

32 : Mouvement horizontal, écrasement sur, contre (3 %)