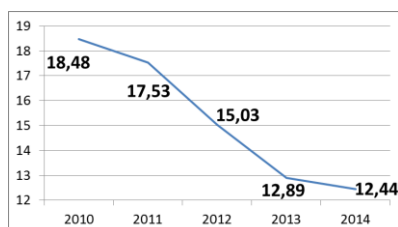


## Fiche sectorielle : Métallurgie - NACE 24 2010- 2014 - Lieu de travail

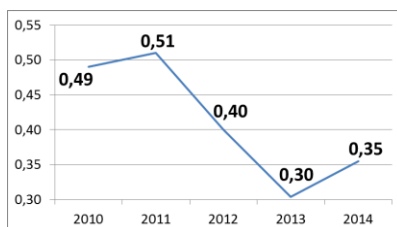
Nombre d'accidents	2010*	2011	2012	2013	2014
• avec incapacité temporaire	674	643	536	437	386
• avec prévision d'incapacité permanente	168	161	132	97	111
• mortels	0	0	0	3	2
• total (y compris les accidents sans suites)	2.533	2.314	1.905	1.463	1.356

Nombre d'employeurs	177	179	175	170	165
Nombre de travailleurs (ETP)	26.173	26.343	25.527	23.920	23.038

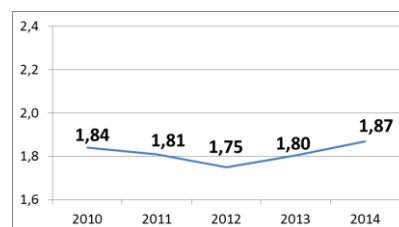
### 1. Taux de fréquence



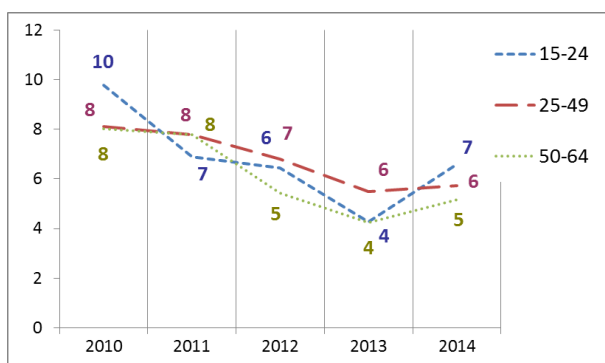
### 2. Taux de gravité réel



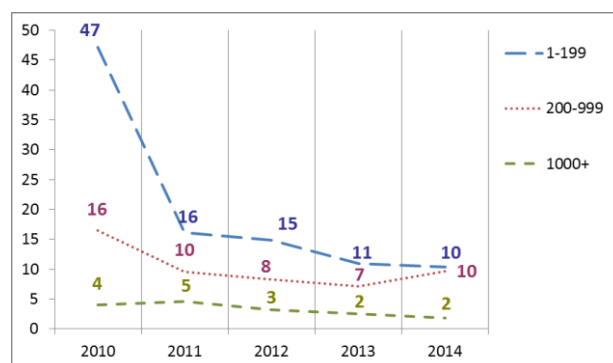
### 3. Taux de gravité global



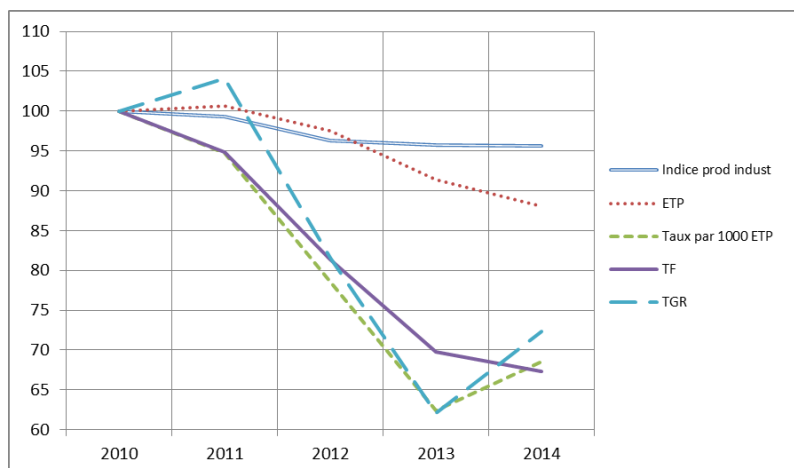
### 4. Nombre d'accidents avec plus de 30 jours d'incapacité temporaire par 1000 ETP, selon l'âge



### 5. Nombre d'accidents avec plus de 30 jours d'incapacité temporaire par 1000 ETP, selon la taille de l'entreprise



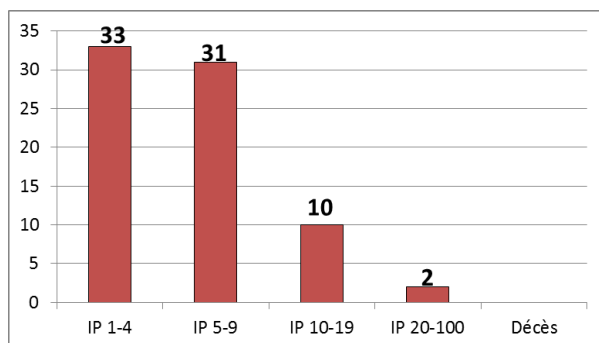
### 6. Evolution de 2010 à 2014 de l'indice de production industrielle, de l'emploi (ETP), du taux des accidents avec plus de 30 jours d'incapacité temporaire par 1000 ETP, du taux de fréquence et du taux de gravité réel (2010=100)



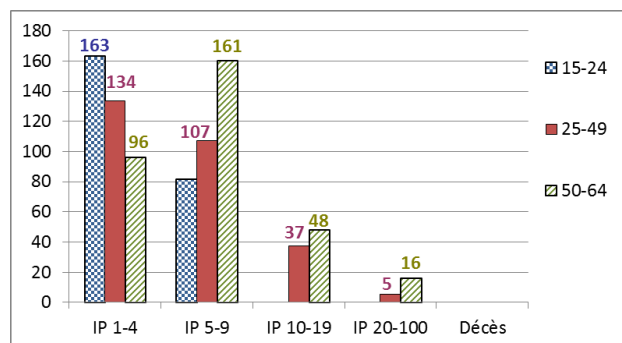
\*Parmi les 2.533 accidents de 2010, 0 ont causé le décès de la victime et 76 accidents ont été réglés par entérinement ou par jugement avec un incapacité permanente définitive. Ces 76 accidents font l'objet d'une analyse au verso de la fiche.

# Analyse des 76 accidents survenus en 2010 sur le lieu du travail, mortels ou réglés avec une incapacité permanente (situation décembre 2015)

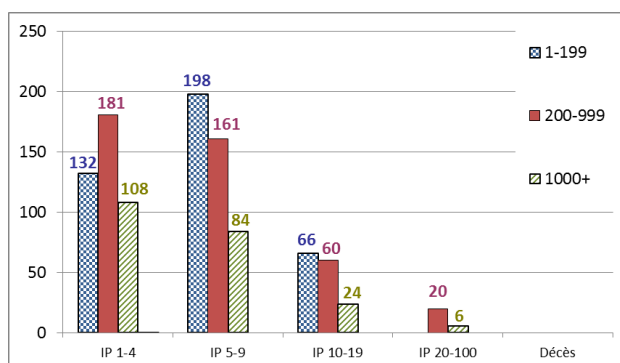
1. Nombre d'accidents du travail de 2010 ayant entraîné le décès ou une incapacité permanente (selon le taux d'IP)



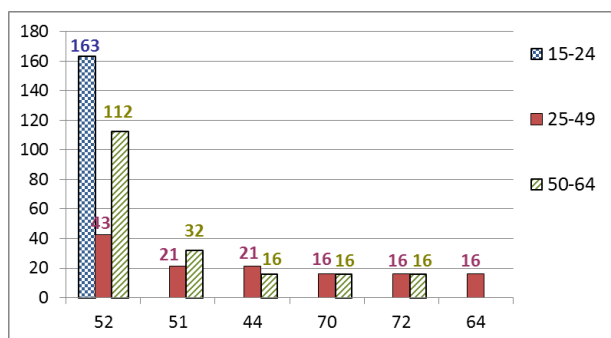
2. Nombre d'accidents du travail de 2010 par 100.000 ETP ayant entraîné le décès ou une incapacité permanente, selon l'âge



3. Nombre d'accidents du travail de 2010 par 100.000 ETP ayant entraîné le décès ou une incapacité permanente, selon la taille de l'entreprise



4. Les 6 causes les plus importantes (déviation) des accidents de 2010 ayant entraîné le décès ou une incapacité permanente : nombre des accidents par 100.000 ETP par type de cause, selon l'âge. (51 % des accidents)



52 : Glissade ou trébuchement avec chute, chute de personne - de plain-pied (22 %)

51 : Chute de personne - de hauteur (8 %)

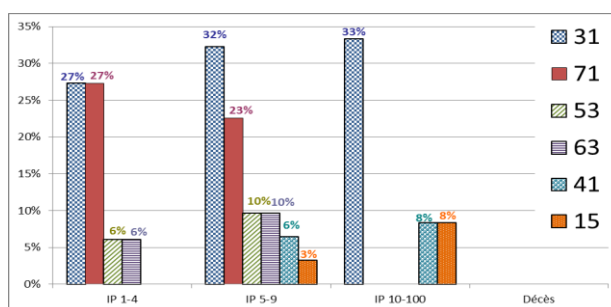
44 : Perte, totale ou partielle, de contrôle d'objet (porté, déplacé, manipulé, etc.) (7 %)

70 : Mouvement du corps sous ou avec contrainte physique (conduisant généralement à une blessure interne) - Non précisé (5 %)

72 : En poussant, en tractant (5 %)

64 : Mouvements non coordonnés, gestes intempestifs, inopportuns (4 %)

5. Les 6 types d'accident les plus importants (contact-blessure) de 2010 ayant entraîné le décès ou une incapacité permanente: pourcentage de ces accidents types dans chaque classe de gravité (décès ou IP). (71 % des accidents)



31 : Mouvement vertical, écrasement sur, contre (résultat d'une chute) (30 %)

71 : Contrainte physique - sur le système musculo-squelettique (21 %)

53 : Contact avec Agent matériel dur ou rugueux (7 %)

63 : Coincement, écrasement – entre (7 %)

41 : Heurt - par objet projeté (4 %)

15 : Contact avec des substances dangereuses - via nez, bouche, par inhalation de (3 %)