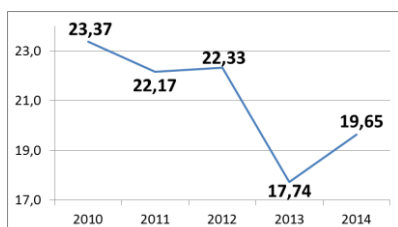


Fiche sectorielle : Fabrication de produits en caoutchouc et en plastique - NACE 22 2010- 2014 - Lieu de travail

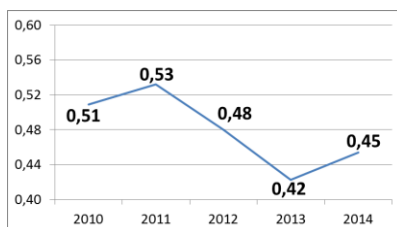
Nombre d'accidents	2010*	2011	2012	2013	2014
• avec incapacité temporaire	739	720	693	526	557
• avec prévision d'incapacité permanente	116	104	109	84	105
• mortels	0	0	1	0	0
• total (y compris les accidents sans suites)	1.489	1.372	1.301	1.105	1.036

Nombre d'employeurs	562	571	552	533	516
Nombre de travailleurs (ETP)	21.005	21.340	20.641	19.742	19.346

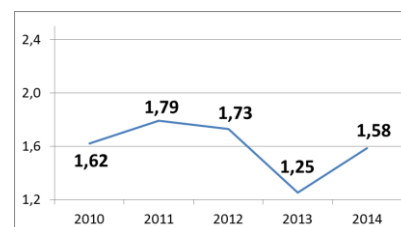
1. Taux de fréquence



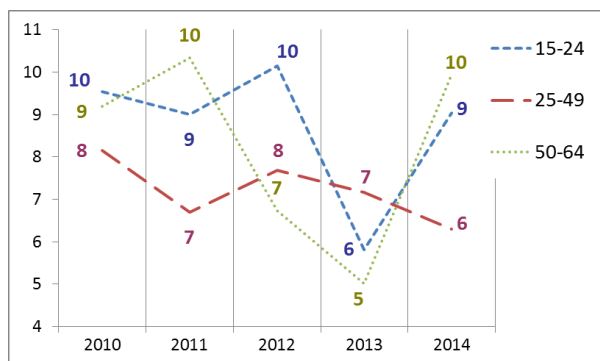
2. Taux de gravité réel



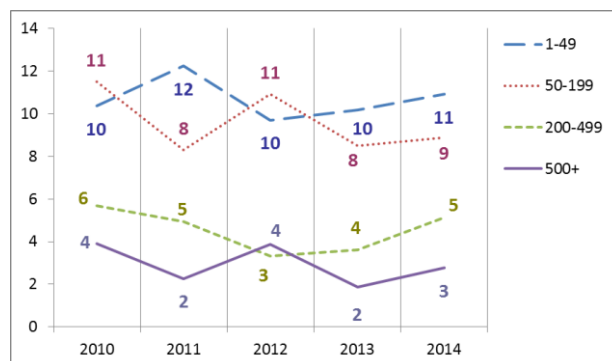
3. Taux de gravité global



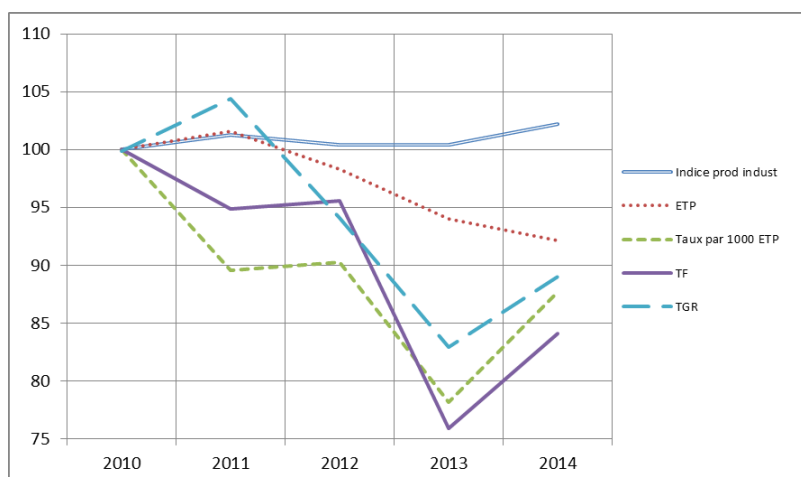
4. Nombre d'accidents avec plus de 30 jours d'incapacité temporaire par 1000 ETP, selon l'âge



5. Nombre d'accidents avec plus de 30 jours d'incapacité temporaire par 1000 ETP, selon la taille de l'entreprise



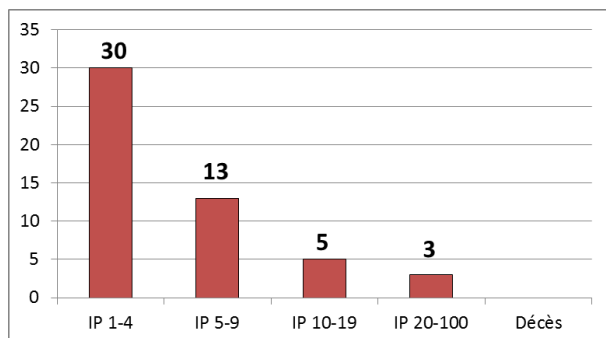
6. Evolution de 2010 à 2014 de l'indice de production industrielle, de l'emploi (ETP), du taux des accidents avec plus de 30 jours d'incapacité temporaire par 1000 ETP, du taux de fréquence et du taux de gravité réel (2010=100)



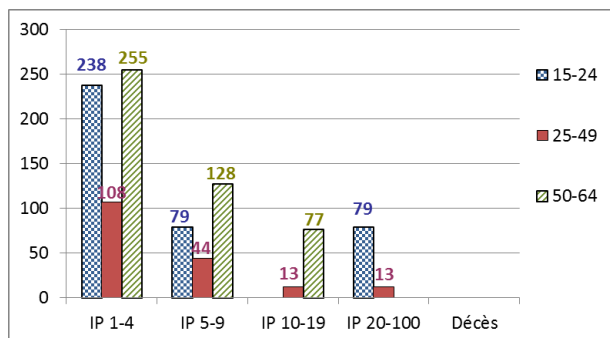
*Parmi les 1.489 accidents de 2010, 0 ont causé le décès de la victime et 51 accidents ont été réglés par entérinement ou par jugement avec un incapacité permanente définitive. Ces 51 accidents font l'objet d'une analyse au verso de la fiche.

Analyse des 51 accidents survenus en 2010 sur le lieu du travail, mortels ou réglés avec une incapacité permanente (situation décembre 2015)

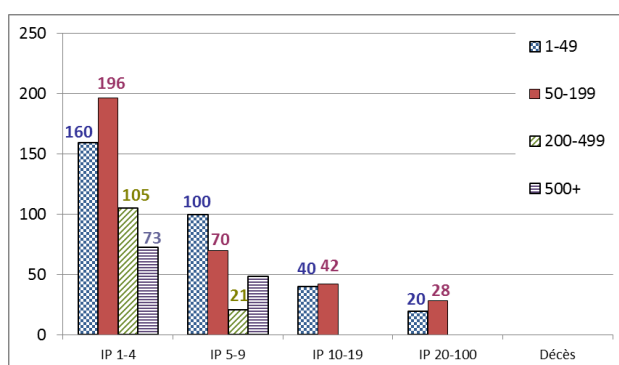
1. Nombre d'accidents du travail de 2010 ayant entraîné le décès ou une incapacité permanente (selon le taux d'IP)



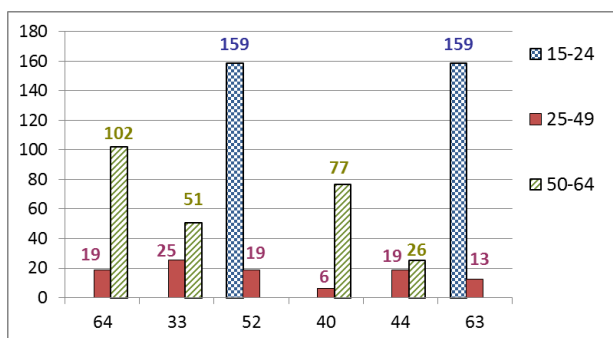
2. Nombre d'accidents du travail de 2010 par 100.000 ETP ayant entraîné le décès ou une incapacité permanente, selon l'âge



3. Nombre d'accidents du travail de 2010 par 100.000 ETP ayant entraîné le décès ou une incapacité permanente, selon la taille de l'entreprise



4. Les 6 causes les plus importantes (déviation) des accidents de 2010 ayant entraîné le décès ou une incapacité permanente : nombre des accidents par 100.000 ETP par type de cause, selon l'âge. (59 % des accidents)



64 : Mouvements non coordonnés, gestes intempestifs, inopportuns (14 %)

33 : Glissade, chute, effondrement d'Agent matériel - supérieur (tombant sur la victime) (12 %)

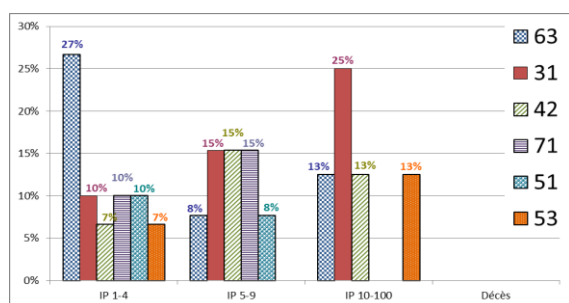
52 : Glissade ou trébuchement avec chute, chute de personne - de plain-pied (10 %)

40 : Perte, totale ou partielle, de contrôle de machine, moyen de transport - équipement de maintenance, outil à main, objet, animal - Non précisé (8 %)

44 : Perte, totale ou partielle, de contrôle d'objet (porté, déplacé, manipulé, etc.) (8 %)

63 : En étant attrapé, entraîné, par quelque chose ou par son élan (8 %)

5. Les 6 types d'accident les plus importants (contact-blessure) de 2010 ayant entraîné le décès ou une incapacité permanente: pourcentage de ces accidents types dans chaque classe de gravité (décès ou IP). (67 % des accidents)



63 : Coincement, écrasement – entre (20 %)

31 : Mouvement vertical, écrasement sur, contre (résultat d'une chute) (14 %)

42 : Heurt - par objet qui chute (10 %)

71 : Contrainte physique - sur le système musculo-squelettique (10 %)

51 : Contact avec Agent matériel coupant (couteau, lame) (8 %)

53 : Contact avec Agent matériel dur ou rugueux (6 %)