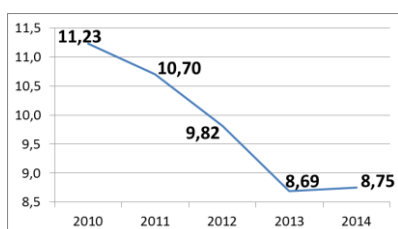


Fiche sectorielle : Industrie chimique - NACE 20 2010- 2014 - Lieu de travail

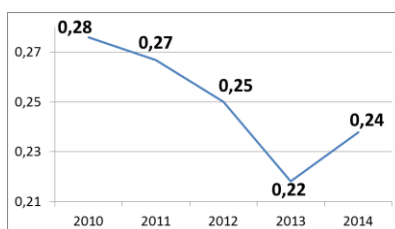
Nombre d'accidents	2010*	2011	2012	2013	2014
• avec incapacité temporaire	655	635	559	485	461
• avec prévision d'incapacité permanente	120	106	117	104	123
• mortels	0	2	0	3	0
• total (y compris les accidents sans suites)	1.582	1.471	1.413	1.276	1.192

Nombre d'employeurs	447	447	444	434	435
Nombre de travailleurs (ETP)	39.617	39.854	39.509	39.107	38.308

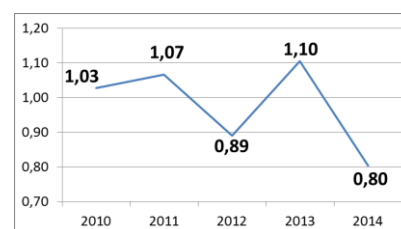
1. Taux de fréquence



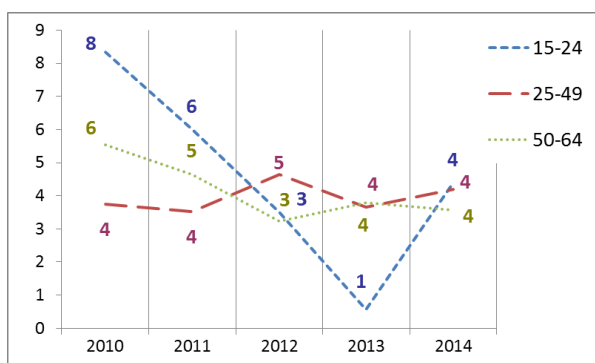
2. Taux de gravité réel



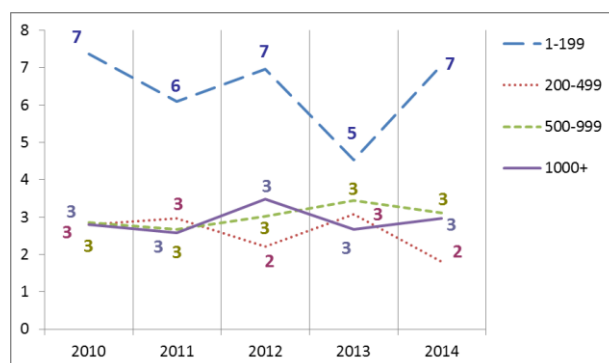
3. Taux de gravité global



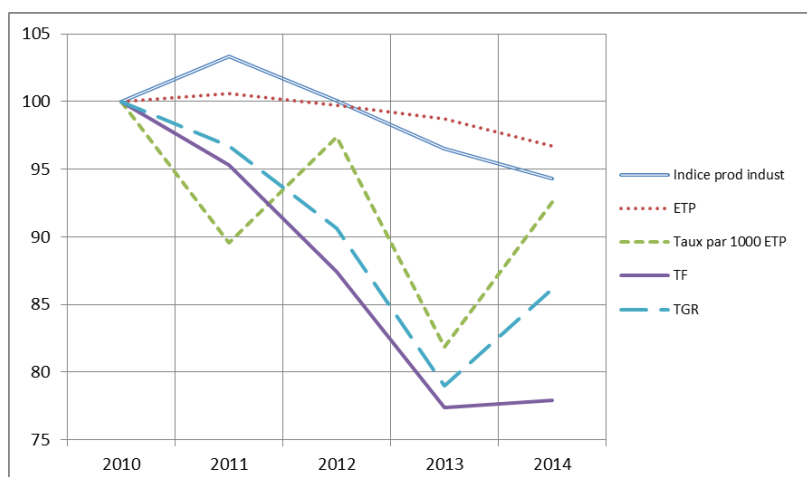
4. Nombre d'accidents avec plus de 30 jours d'incapacité temporaire par 1000 ETP, selon l'âge



5. Nombre d'accidents avec plus de 30 jours d'incapacité temporaire par 1000 ETP, selon la taille de l'entreprise



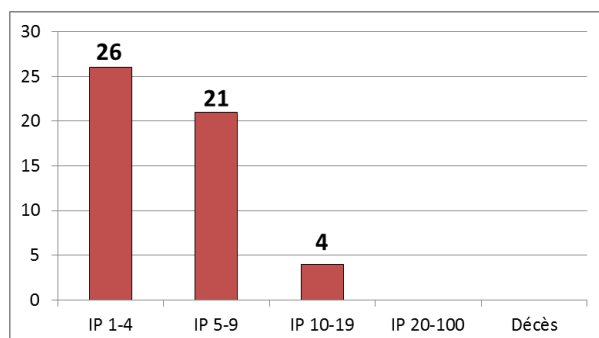
6. Evolution de 2010 à 2014 de l'indice de production industrielle, de l'emploi (ETP), du taux des accidents avec plus de 30 jours d'incapacité temporaire par 1000 ETP, du taux de fréquence et du taux de gravité réel (2010=100)



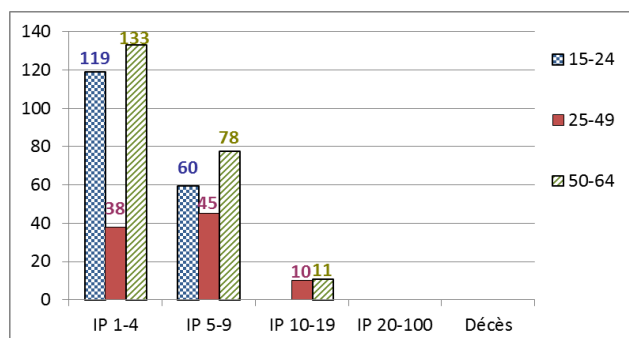
*Parmi les 1.582 accidents de 2010, 0 ont causé le décès de la victime et 51 accidents ont été réglés par entérinement ou par jugement avec un incapacité permanente définitive. Ces 51 accidents font l'objet d'une analyse au verso de la fiche.

Analyse des 51 accidents survenus en 2010 sur le lieu du travail, mortels ou réglés avec une incapacité permanente (situation décembre 2015)

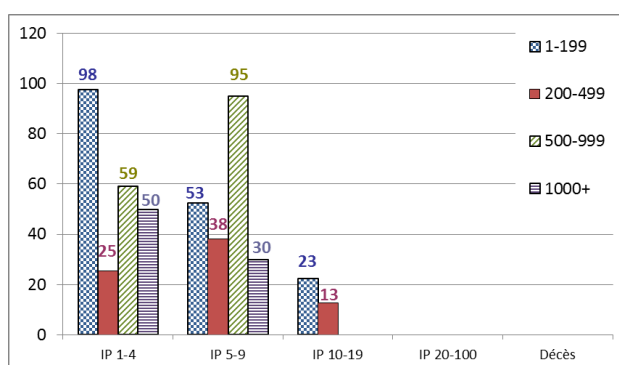
1. Nombre d'accidents du travail de 2010 ayant entraîné le décès ou une incapacité permanente (selon le taux d'IP)



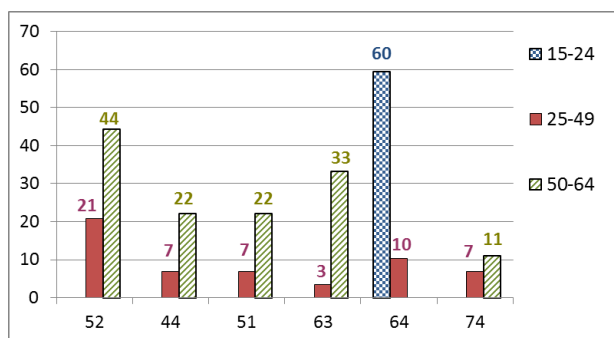
2. Nombre d'accidents du travail de 2010 par 100.000 ETP ayant entraîné le décès ou une incapacité permanente, selon l'âge



3. Nombre d'accidents du travail de 2010 par 100.000 ETP ayant entraîné le décès ou une incapacité permanente, selon la taille de l'entreprise



4. Les 6 causes les plus importantes (déviation) des accidents de 2010 ayant entraîné le décès ou une incapacité permanente : nombre des accidents par 100.000 ETP par type de cause, selon l'âge. (58 % des accidents)



52 : Glissade ou trébuchement avec chute, chute de personne - de plain-pied (20 %)

44 : Perte, totale ou partielle, de contrôle d'objet (porté, déplacé, manipulé, etc.) (8 %)

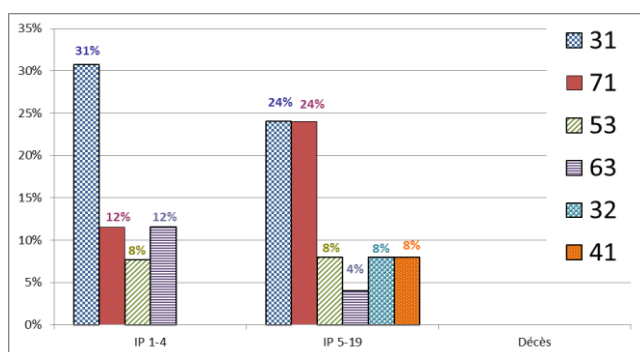
51 : Chute de personne - de hauteur (8 %)

63 : En étant attrapé, entraîné, par quelque chose ou par son élan (8%)

64 : Mouvements non coordonnés, gestes intempestifs, inopportuns (8%)

74 : En torsion, en rotation, en se tournant (6 %)

5. Les 6 types d'accident les plus importants (contact-blessure) de 2010 ayant entraîné le décès ou une incapacité permanente: pourcentage de ces accidents types dans chaque classe de gravité (décès ou IP). (69 % des accidents)



31 : Mouvement vertical, écrasement sur, contre (résultat d'une chute) (27 %)

71 : Contrainte physique - sur le système musculo-squelettique (18 %)

53 : Contact avec Agent matériel dur ou rugueux (8 %)

63 : Coincement, écrasement – entre (8 %)

32 : Mouvement horizontal, écrasement sur, contre (4 %)

41 : Heurt - par objet projeté (4 %)