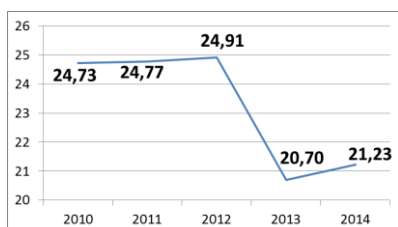


Fiche sectorielle : Fabrication de textiles - NACE 13 2010- 2014 - Lieu de travail

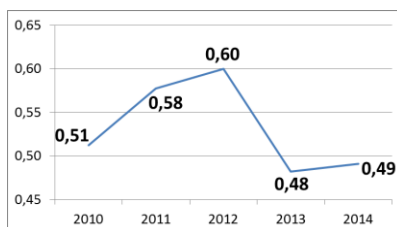
Nombre d'accidents	2010*	2011	2012	2013	2014
• avec incapacité temporaire	651	610	587	471	467
• avec prévision d'incapacité permanente	92	100	85	70	89
• mortels	1	0	0	0	1
• total (y compris les accidents sans suites)	1.308	1.154	1.078	907	951

Nombre d'employeurs	731	710	698	678	657
Nombre de travailleurs (ETP)	17.274	16.453	15.482	15.004	15.060

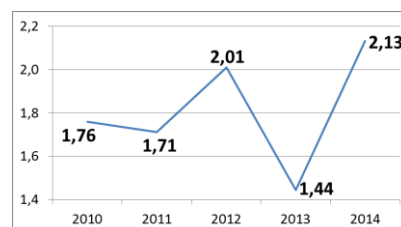
1. Taux de fréquence



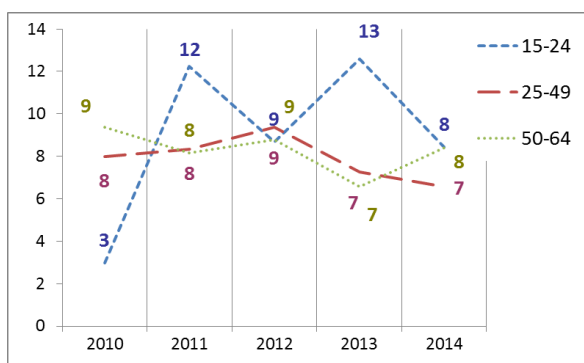
2. Taux de gravité réel



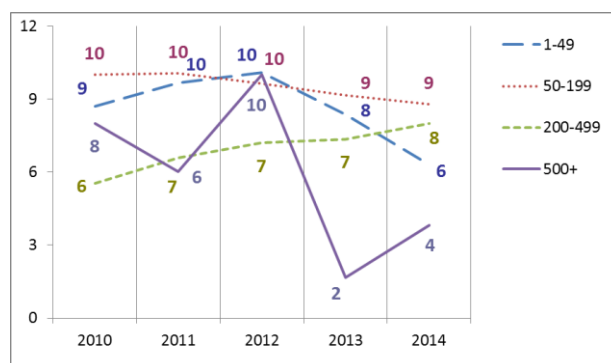
3. Taux de gravité global



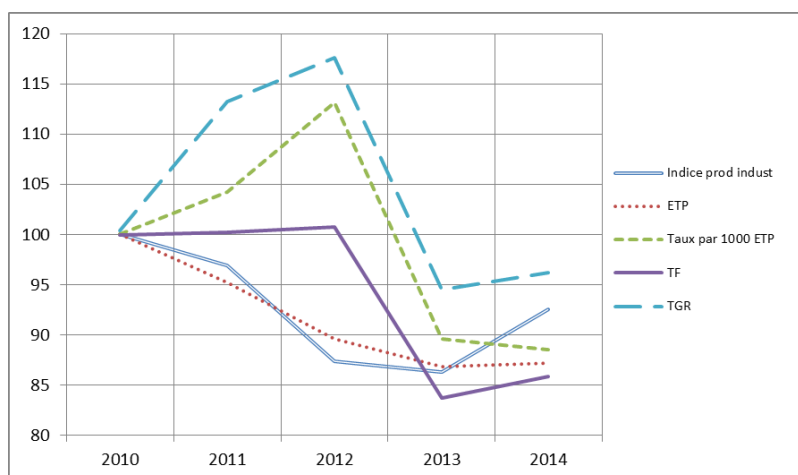
4. Nombre d'accidents avec plus de 30 jours d'incapacité temporaire par 1000 ETP, selon l'âge



5. Nombre d'accidents avec plus de 30 jours d'incapacité temporaire par 1000 ETP, selon la taille de l'entreprise



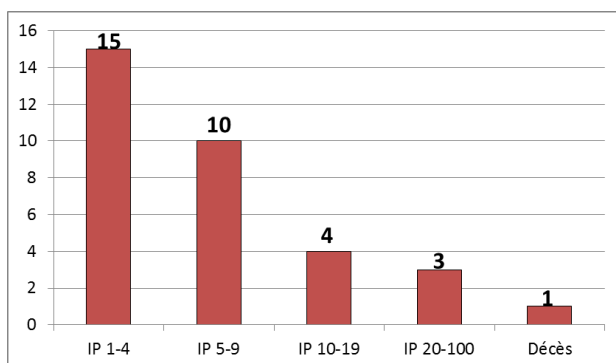
6. Evolution de 2010 à 2014 de l'indice de production industrielle, de l'emploi (ETP), du taux des accidents avec plus de 30 jours d'incapacité temporaire par 1000 ETP, du taux de fréquence et du taux de gravité réel (2010=100)



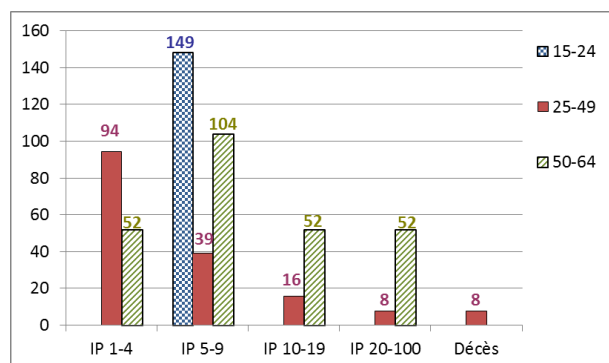
*Parmi les **1.308** accidents de 2010, **1** ont causé le décès de la victime et **32** accidents ont été réglés par entérinement ou par jugement avec un incapacité permanente définitive. Ces **33** accidents font l'objet d'une analyse au verso de la fiche.

Analyse des 33 accidents survenus en 2010 sur le lieu du travail, mortels ou réglés avec une incapacité permanente (situation décembre 2015)

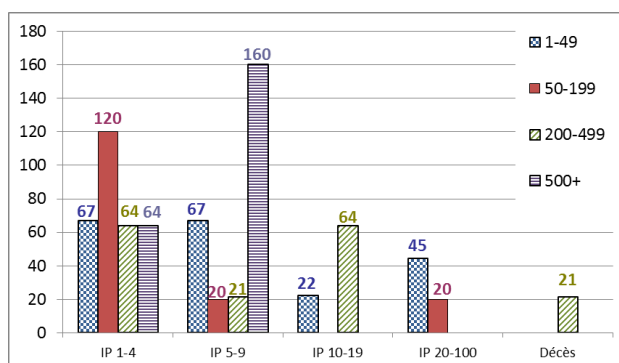
1. Nombre d'accidents du travail de 2010 ayant entraîné le décès ou une incapacité permanente (selon le taux d'IP)



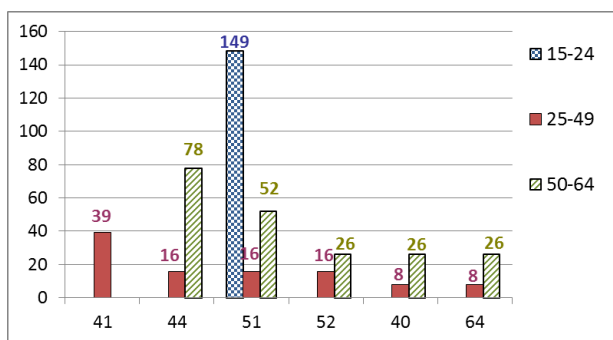
2. Nombre d'accidents du travail de 2010 par 100.000 ETP ayant entraîné le décès ou une incapacité permanente, selon l'âge



3. Nombre d'accidents du travail de 2010 par 100.000 ETP ayant entraîné le décès ou une incapacité permanente, selon la taille de l'entreprise

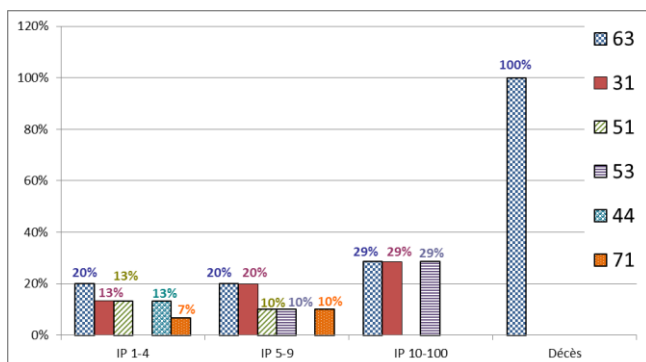


4. Les 6 causes les plus importantes (déviation) des accidents de 2010 ayant entraîné le décès ou une incapacité permanente : nombre des accidents par 100.000 ETP par type de cause, selon l'âge. (69 % des accidents)



- 41 : Perte, totale ou partielle, de contrôle - de machine (y compris le démarrage intempestif) ainsi que de la matière travaillée par la machine (16 %)
- 44 : Perte, totale ou partielle, de contrôle d'objet (porté, déplacé, manipulé, etc.) (16 %)
- 51 : Chute de personne - de hauteur (16 %)
- 52 : Glissade ou trébuchement avec chute, chute de personne - de plain-pied (9 %)
- 40 : Perte, totale ou partielle, de contrôle de machine, moyen de transport - équipement de manutention, outil à main, objet, animal - Non précisé (6 %)
- 64 : Mouvements non coordonnés, gestes intempestifs, inopportuns (6 %)

5. Les 6 types d'accident les plus importants (contact-blessure) de 2010 ayant entraîné le décès ou une incapacité permanente: pourcentage de ces accidents types dans chaque classe de gravité (décès ou IP). (73 % des accidents)



- 63 : Coincement, écrasement – entre (24 %)
- 31 : Mouvement vertical, écrasement sur, contre (résultat d'une chute) (18 %)
- 51 : Contact avec Agent matériel coupant (couteau, lame) (9 %)
- 53 : Contact avec Agent matériel dur ou rugueux (9 %)
- 44 : Heurt par objet y compris les véhicules - en rotation, mouvement, déplacement (6 %)
- 71 : Contrainte physique - sur le système musculo-squelettique (6 %)