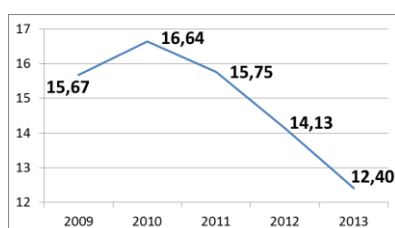


Fiche sectorielle : Activités pour la santé humaine (NACE 86) 2009- 2013 - Lieu de travail

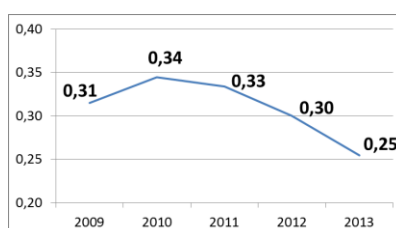
Nombre d'accidents	2009*	2009	2010	2011	2013
• avec incapacité temporaire	2.678	2.941	2.864	2.597	2.615
• avec prévision d'incapacité permanente	411	461	419	424	390
• mortels	2	0	2	1	1
• total (y compris les accidents sans suites)	11.431	11.885	11.510	11.183	11.061

Nombre d'employeurs	7.232	7.424	7.534	7.601	7.830
Nombre de travailleurs (ETP)	112.792	116.900	119.209	122.197	138.553

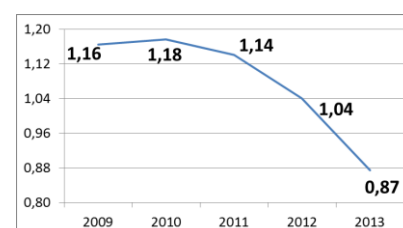
1. Taux de fréquence



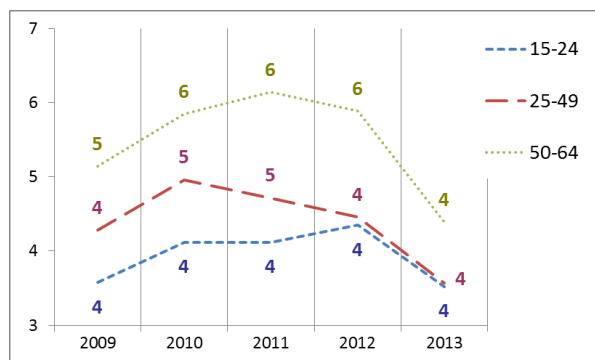
2. Taux de gravité réel



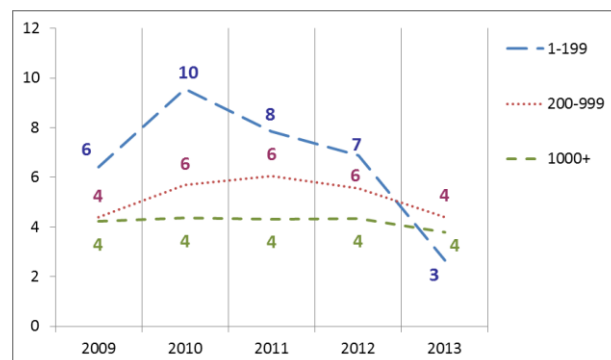
3. Taux de gravité global



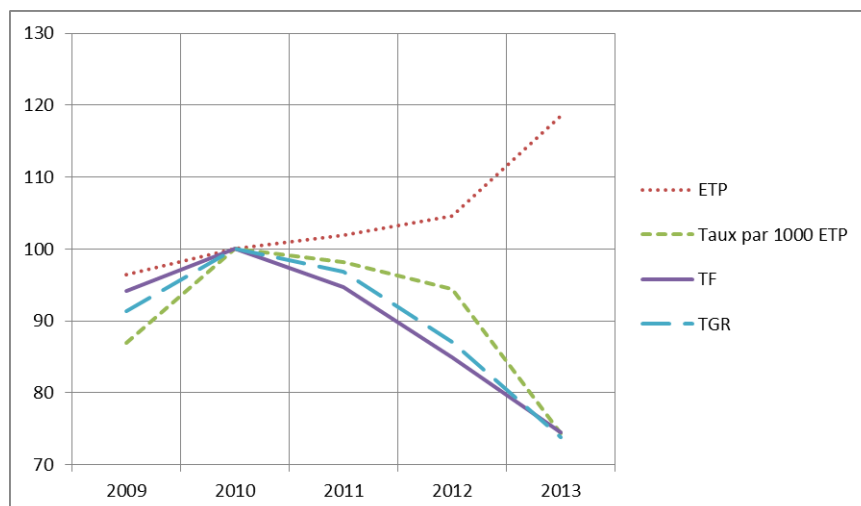
4. Nombre d'accidents avec plus de 30 jours d'incapacité temporaire par 1000 ETP, selon l'âge



5. Nombre d'accidents avec plus de 30 jours d'incapacité temporaire par 1000 ETP, selon la taille de l'entreprise



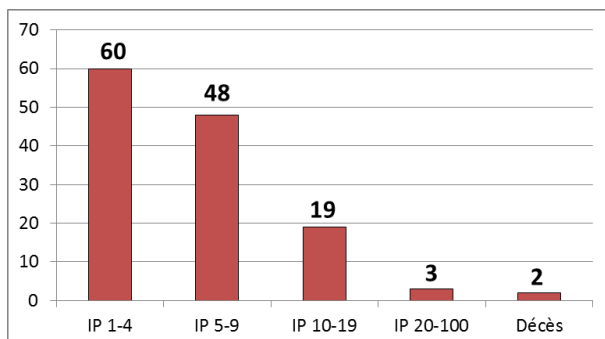
6. Evolution de 2009 à 2013 de l'indice de production industrielle, de l'emploi (ETP), du taux des accidents avec plus de 30 jours d'incapacité temporaire par 1000 ETP, du taux de fréquence et du taux de gravité réel (2010=100)



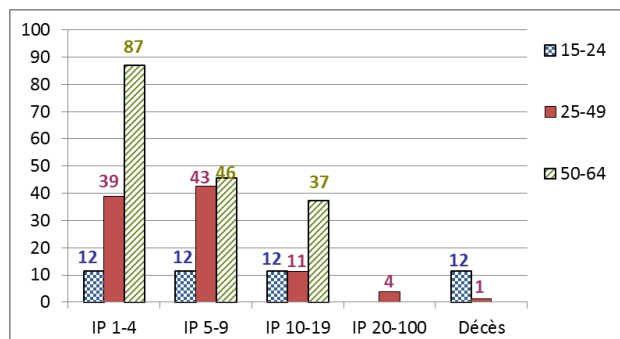
*Parmi les **11.431** accidents de 2009, **2** ont causé le décès de la victime et **130** accidents ont été réglés par entérinement ou par jugement avec un incapacité permanente définitive. Ces **132** accidents font l'objet d'une analyse au verso de la fiche.

Analyse des 132 accidents survenus en 2009 sur le lieu du travail, mortels ou réglés avec une incapacité permanente (situation décembre 2014)

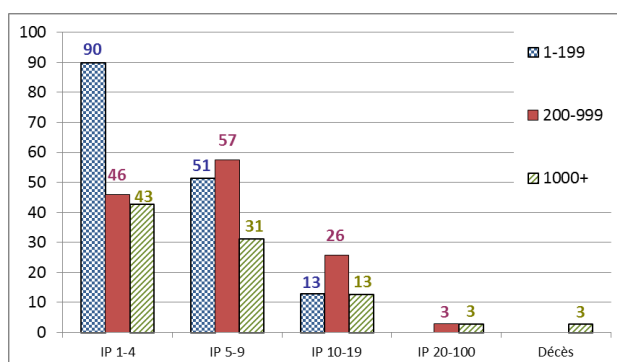
1. Nombre d'accidents du travail de 2009 ayant entraîné le décès ou une incapacité permanente (selon le taux d'IP)



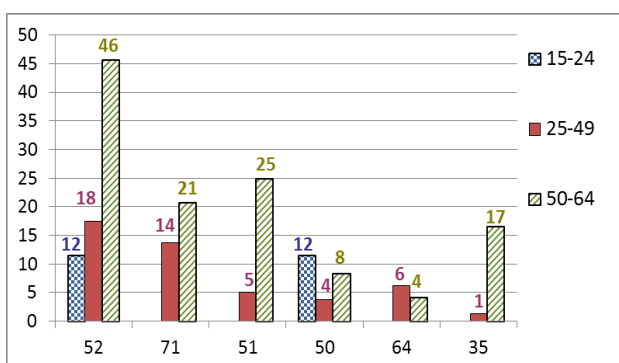
2. Nombre d'accidents du travail de 2009 par 100.000 ETP ayant entraîné le décès ou une incapacité permanente, selon l'âge



3. Nombre d'accidents du travail de 2009 par 100.000 ETP ayant entraîné le décès ou une incapacité permanente, selon la taille de l'entreprise



4. Les 6 causes les plus importantes (déviation) des accidents de 2009 ayant entraîné le décès ou une incapacité permanente : nombre des accidents par 100.000 ETP par type de cause, selon l'âge. (56 % des accidents)



52 : Glissade ou trébuchement avec chute, chute de personne - de plain-pied (21 %)

71 : En soulevant, en portant, en se levant (13 %)

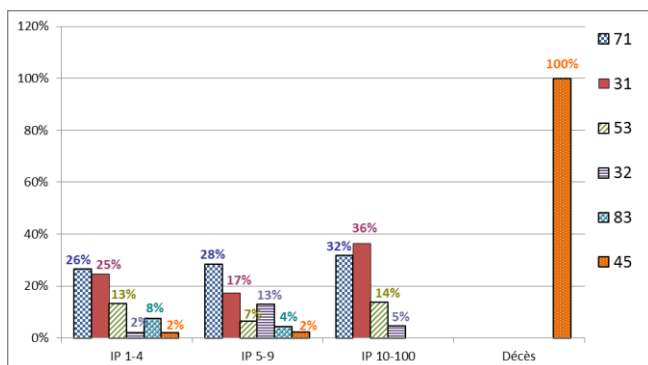
51 : Chute de personne - de hauteur (8 %)

50 : Glissade ou trébuchement avec chute, chute de personne - Non précisé (5 %)

64 : Mouvements non coordonnés, gestes intempestifs, inopportuns) (5 %)

35 : Glissade, chute, effondrement d'Agent matériel - de plain-pied (4 %)

5. Les 6 types d'accident les plus importants (contact-blessure) de 2009 ayant entraîné le décès ou une incapacité permanente: pourcentage de ces accidents types dans chaque classe de gravité (décès ou IP). (76 % des accidents)



71 : Contrainte physique - sur le système musculo-squelettique (28 %)

31 : Mouvement vertical, écrasement sur, contre (résultat d'une chute) (24 %)

53 : Contact avec Agent matériel dur ou rugueux (11 %)

32 : Mouvement horizontal, écrasement sur, contre (7 %)

83 : Coup, coup de pied, coup de tête, étranglement (5 %)

45 : Collision avec un objet y compris les véhicules - collision avec une personne (la victime est en mouvement) (3 %)