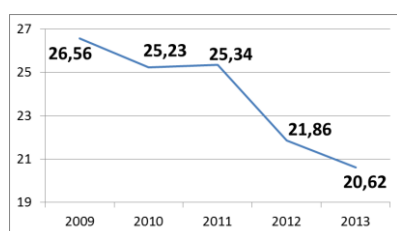


## Fiche sectorielle : Services relatifs aux bâtiments; aménagement paysager (NACE 81) 2009- 2013 - Lieu de travail

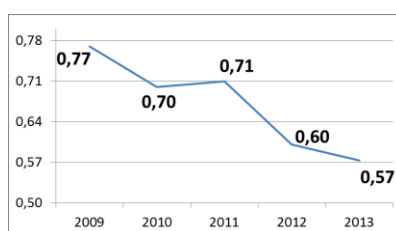
Nombre d'accidents	2009*	2010	2011	2012	2013
• avec incapacité temporaire	1.499	2.428	2.701	2.547	2.476
• avec prévision d'incapacité permanente	360	540	559	505	537
• mortels	4	3	0	2	0
• total (y compris les accidents sans suites)	2.899	4.421	4.709	4.423	4.409

Nombre d'employeurs	8.214	5.797	6.029	6.049	6.012
Nombre de travailleurs (ETP)	39.477	66.875	73.119	79.400	83.101

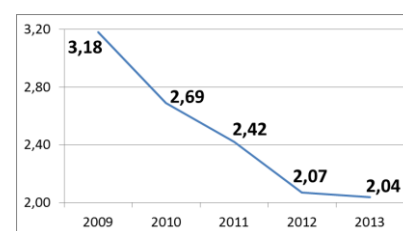
### 1. Taux de fréquence



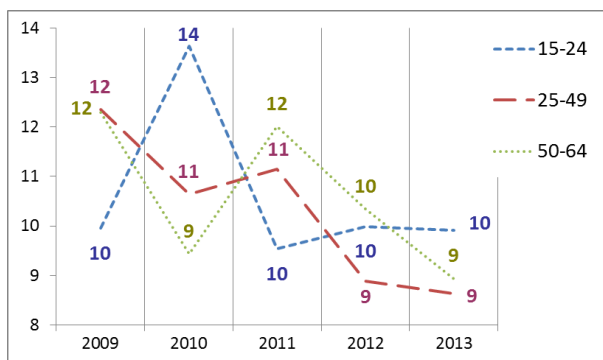
### 2. Taux de gravité réel



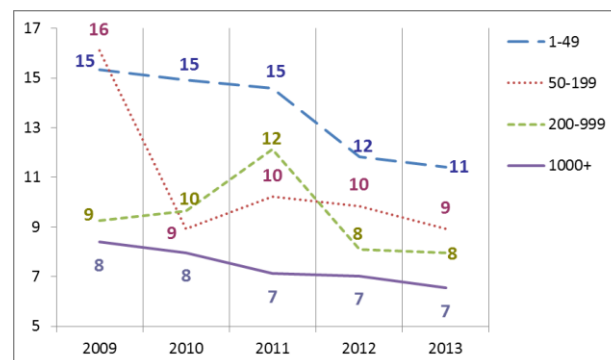
### 3. Taux de gravité global



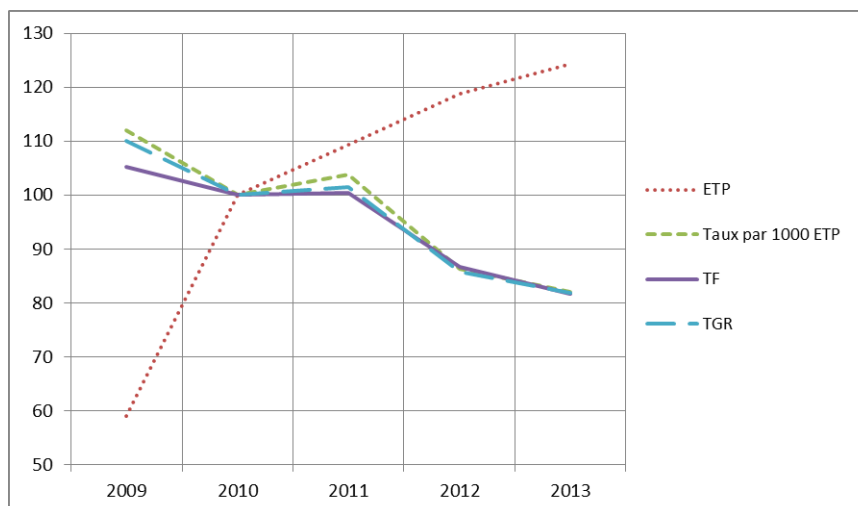
### 4. Nombre d'accidents avec plus de 30 jours d'incapacité temporaire par 1000 ETP, selon l'âge



### 5. Nombre d'accidents avec plus de 30 jours d'incapacité temporaire par 1000 ETP, selon la taille de l'entreprise



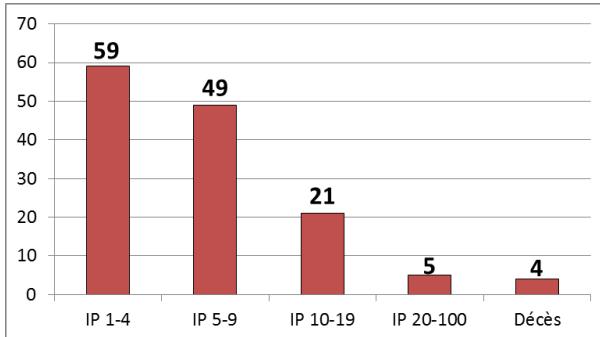
### 6. Evolution de 2009 à 2013 de l'emploi (ETP), du taux des accidents avec plus de 30 jours d'incapacité temporaire par 1000 ETP, du taux de fréquence et du taux de gravité réel (2010=100)



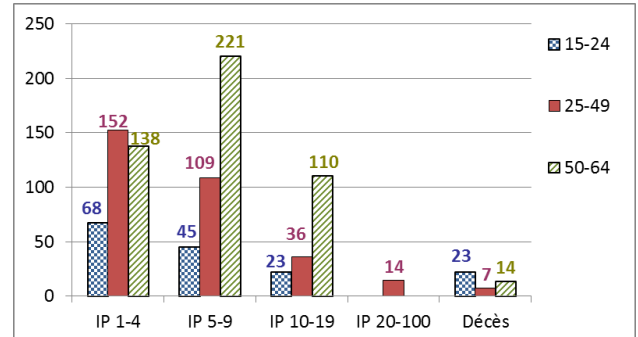
\*Parmi les 2.899 accidents de 2009, 4 ont causé le décès de la victime et 134 accidents ont été réglés par entérinement ou par jugement avec un incapacité permanente définitive. Ces 138 accidents font l'objet d'une analyse au verso de la fiche.

## Analyse des 138 accidents survenus en 2009 sur le lieu du travail, mortels ou réglés avec une incapacité permanente (situation décembre 2014)

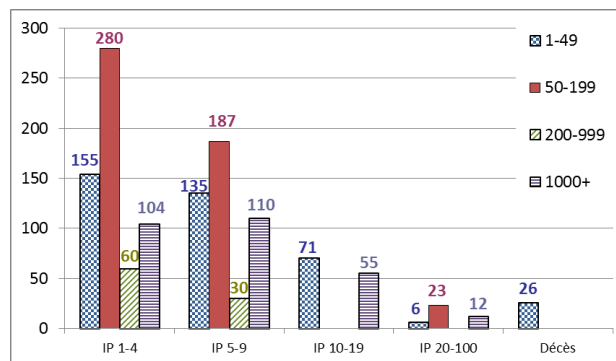
1. Nombre d'accidents du travail de 2009 ayant entraîné le décès ou une incapacité permanente (selon le taux d'IP)



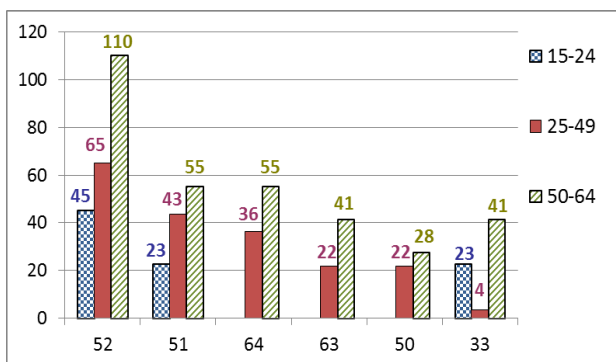
2. Nombre d'accidents du travail de 2009 par 100.000 ETP ayant entraîné le décès ou une incapacité permanente, selon l'âge



3. Nombre d'accidents du travail de 2009 par 100.000 ETP ayant entraîné le décès ou une incapacité permanente, selon la taille de l'entreprise

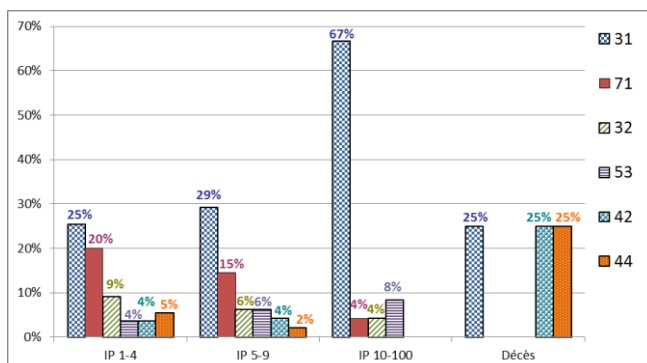


4. Les 6 causes les plus importantes (déviation) des accidents de 2009 ayant entraîné le décès ou une incapacité permanente : nombre des accidents par 100.000 ETP par type de cause, selon l'âge. (63 % des accidents)



- 52 : Glissade ou trébuchement avec chute, chute de personne - de plain-pied (22 %)
- 51 : Chute de personne - de hauteur (13 %)
- 64 : Mouvements non coordonnés, gestes intempestifs, inopportuns (11 %)
- 63 : En étant attrapé, entraîné, par quelque chose ou par son élan (7 %)
- 50 : Glissade ou trébuchement avec chute, chute de personne - Non précisé (6 %)
- 33 : Glissade, chute, effondrement d'Agent matériel - supérieur (tombant sur la victime) (4 %)

5. Les 6 types d'accident les plus importants (contact-blessure) de 2009 ayant entraîné le décès ou une incapacité permanente: pourcentage de ces accidents types dans chaque classe de gravité (décès ou IP). (69 % des accidents)



- 31 : Mouvement vertical, écrasement sur, contre (résultat d'une chute) (34 %)
- 71 : Contrainte physique - sur le système musculo-squelettique (15 %)
- 32 : Mouvement horizontal, écrasement sur, contre (7 %)
- 53 : Contact avec Agent matériel dur ou rugueux (5 %)
- 42 : Heurt - par objet qui chute (4 %)
- 44 : Heurt par objet y compris les véhicules - en rotation, mouvement, déplacement (4 %)