

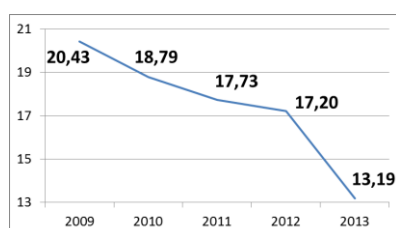
Fiche sectorielle : Restauration (NACE 56)

2009- 2013 - Lieu de travail

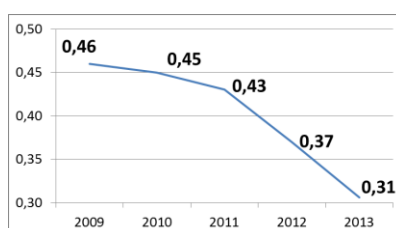
Nombre d'accidents	2009*	2010	2011	2012	2013
• avec incapacité temporaire	1.580	1.488	1.465	1.479	1.169
• avec prévision d'incapacité permanente	268	277	275	226	206
• mortels	0	2	1	1	0
• total (y compris les accidents sans suites)	3.027	3.005	2.925	2.788	2.491

Nombre d'employeurs	24.712	25.025	25.130	24.765	24.860
Nombre de travailleurs (ETP)	50.496	52.455	54.688	54.923	56.859

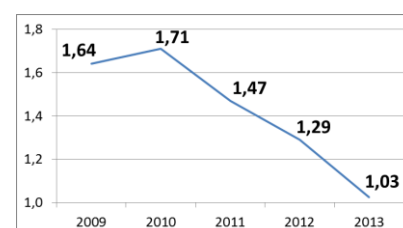
1. Taux de fréquence



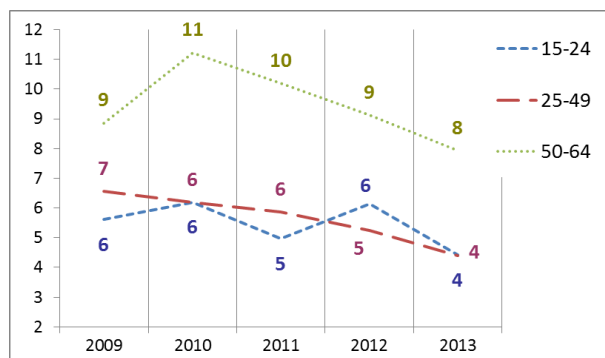
2. Taux de gravité réel



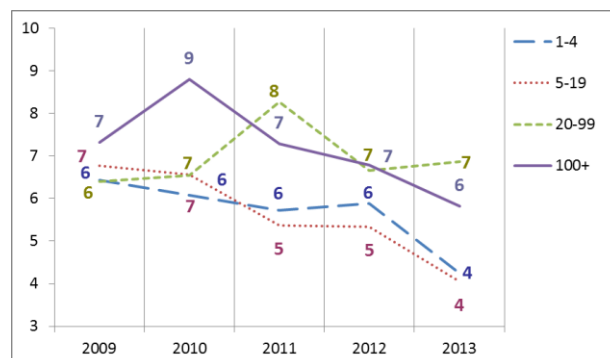
3. Taux de gravité global



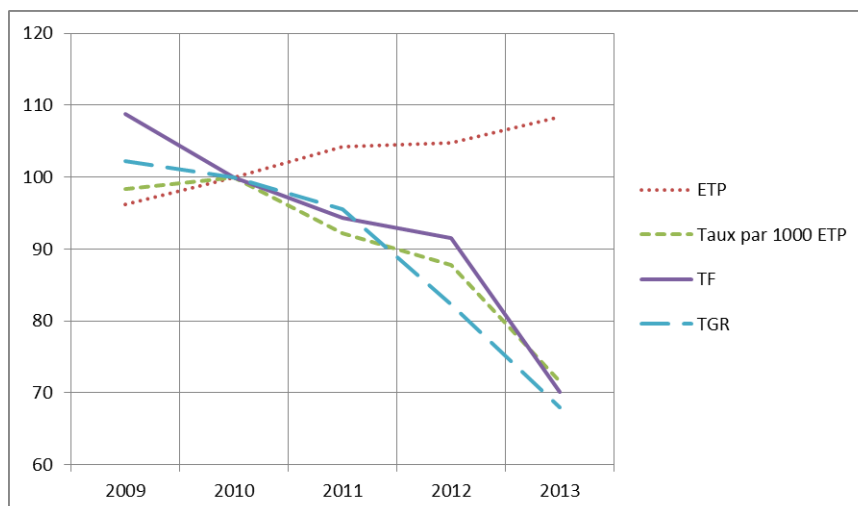
4. Nombre d'accidents avec plus de 30 jours d'incapacité temporaire par 1000 ETP, selon l'âge



5. Nombre d'accidents avec plus de 30 jours d'incapacité temporaire par 1000 ETP, selon la taille de l'entreprise



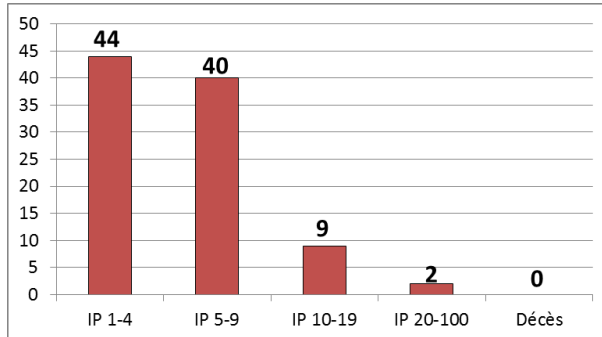
6. Evolution de 2009 à 2013 de l'emploi (ETP), du taux des accidents avec plus de 30 jours d'incapacité temporaire par 1000 ETP, du taux de fréquence et du taux de gravité réel (2010=100)



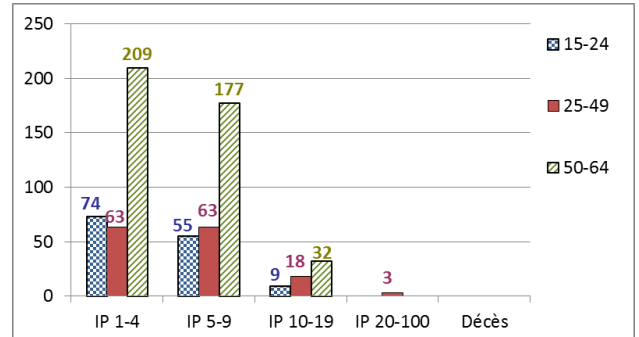
*Parmi les 3.027 accidents de 2009, 0 ont causé le décès de la victime et 95 accidents ont été réglés par entérinement ou par jugement avec un incapacité permanente définitive. Ces 95 accidents font l'objet d'une analyse au verso de la fiche.

Analyse des 95 accidents survenus en 2009 sur le lieu du travail, mortels ou réglés avec une incapacité permanente (situation décembre 2014)

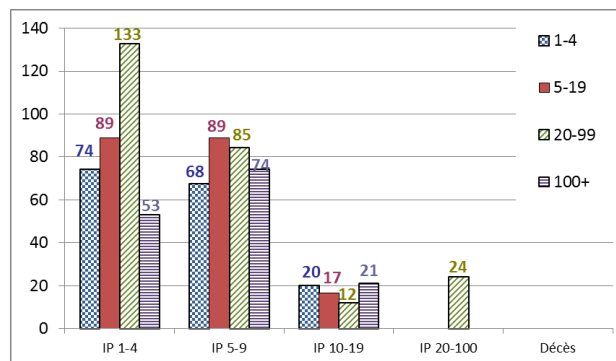
1. Nombre d'accidents du travail de 2009 ayant entraîné le décès ou une incapacité permanente (selon le taux d'IP)



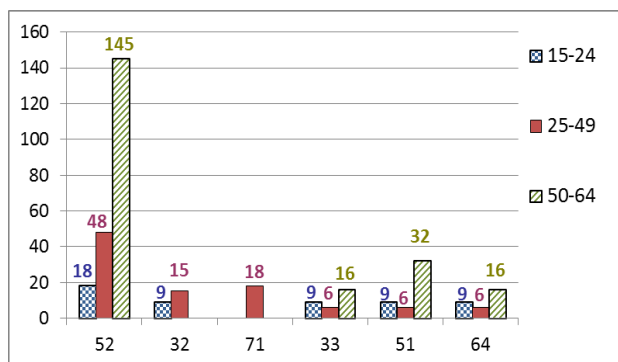
2. Nombre d'accidents du travail de 2009 par 100.000 ETP ayant entraîné le décès ou une incapacité permanente, selon l'âge



3. Nombre d'accidents du travail de 2009 par 100.000 ETP ayant entraîné le décès ou une incapacité permanente, selon la taille de l'entreprise

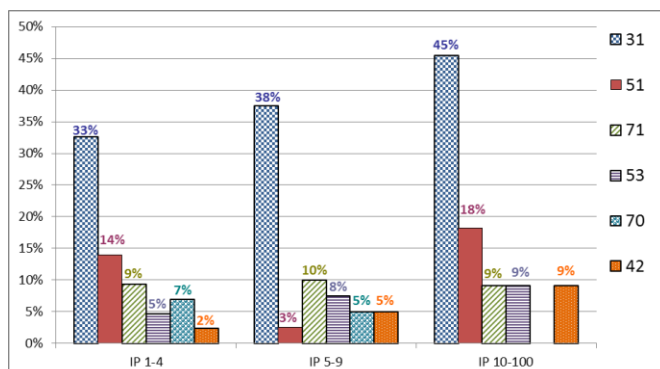


4. Les 6 causes les plus importantes (déviation) des accidents de 2009 ayant entraîné le décès ou une incapacité permanente : nombre des accidents par 100.000 ETP par type de cause, selon l'âge. (59 % des accidents)



- 52 : Glissade ou trébuchement avec chute, chute de personne - de plain-pied (31 %)
- 32 : Rupture, éclatement, causant des éclats (bois, verre, métal, pierre, plastique, autres) (6 %)
- 71 : En soulevant, en portant, en se levant (6 %)
- 33 : Glissade, chute, effondrement d'Agent matériel - supérieur (tombant sur la victime) (5 %)
- 51 : Chute de personne - de hauteur (5 %)
- 64 : Mouvements non coordonnés, gestes intempestifs, inopportuns (4%)

5. Les 6 types d'accident les plus importants (contact-blessure) de 2009 ayant entraîné le décès ou une incapacité permanente: pourcentage de ces accidents types dans chaque classe de gravité (décès ou IP). (71 % des accidents)



- 31 : Mouvement vertical, écrasement sur, contre (résultat d'une chute) (36 %)
- 51 : Contact avec Agent matériel coupant (couteau, lame) (10 %)
- 71 : Contrainte physique - sur le système musculo-squelettique (10 %)
- 53 : Contact avec Agent matériel dur ou rugueux (6 %)
- 70 : Contrainte physique du corps, contrainte psychique - Non précisé (5 %)
- 42 : Heurt - par objet qui chute (4 %)