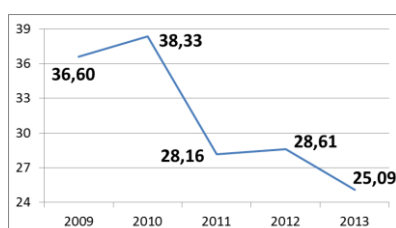


Fiche sectorielle : Activités de poste et de courrier (NACE 53) 2009- 2013 - Lieu de travail

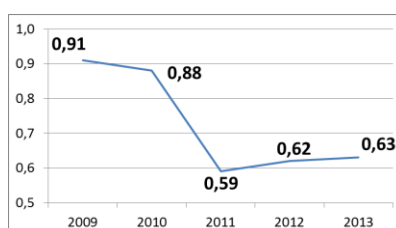
Nombre d'accidents	2009*	2010	2011	2012	2013
• avec incapacité temporaire	831	876	672	682	583
• avec prévision d'incapacité permanente	136	140	109	129	136
• mortels	0	1	0	0	2
• total (y compris les accidents sans suites)	1.427	1.689	1.294	1.227	1.110

Nombre d'employeurs	625	637	658	655	640
Nombre de travailleurs (ETP)	15.175	15.236	15.931	16.281	16.498

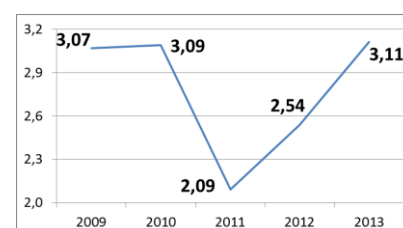
1. Taux de fréquence



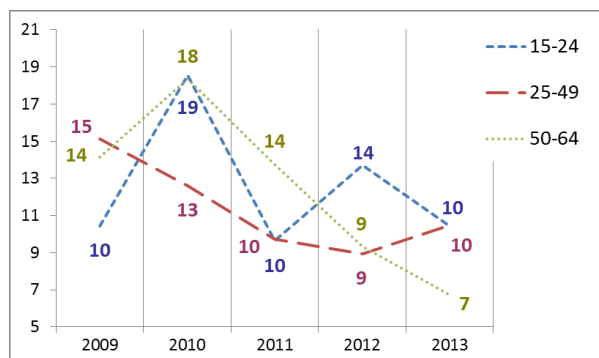
2. Taux de gravité réel



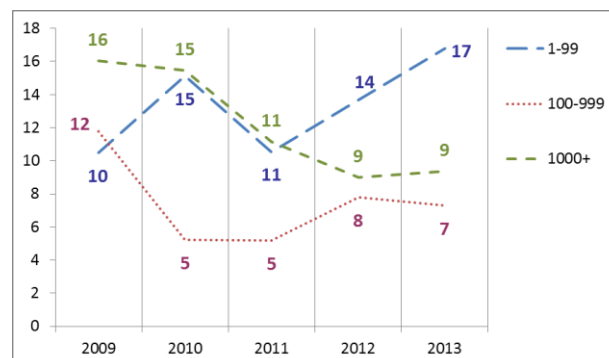
3. Taux de gravité global



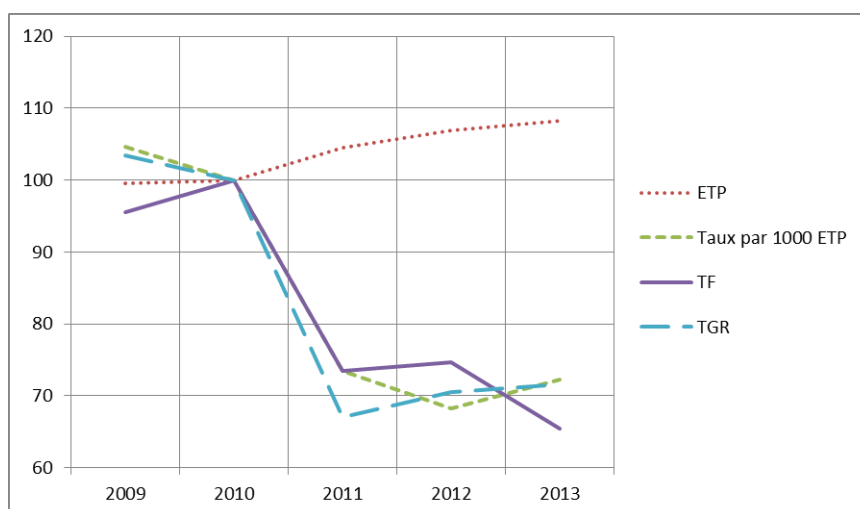
4. Nombre d'accidents avec plus de 30 jours d'incapacité temporaire par 1000 ETP, selon l'âge



5. Nombre d'accidents avec plus de 30 jours d'incapacité temporaire par 1000 ETP, selon la taille de l'entreprise



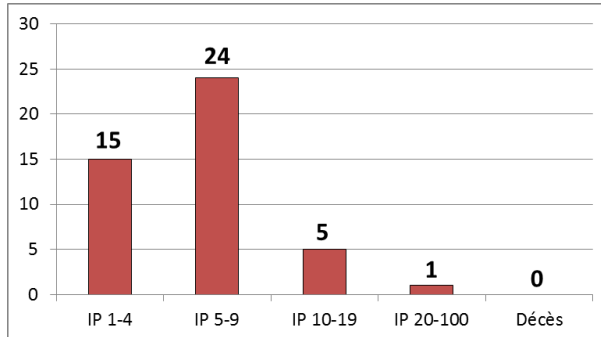
6. Evolution de 2009 à 2013 de l'emploi (ETP), du taux des accidents avec plus de 30 jours d'incapacité temporaire par 1000 ETP, du taux de fréquence et du taux de gravité réel (2010=100)



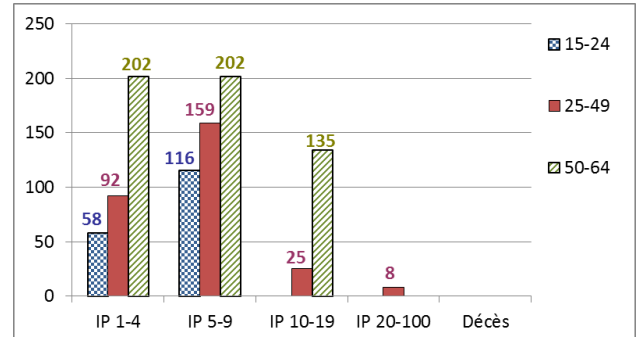
*Parmi les 1.427 accidents de 2009, 0 ont causé le décès de la victime et 45 accidents ont été réglés par entérinement ou par jugement avec un incapacité permanente définitive. Ces 45 accidents font l'objet d'une analyse au verso de la fiche.

Analyse des 45 accidents survenus en 2009 sur le lieu du travail, mortels ou réglés avec une incapacité permanente (situation décembre 2014)

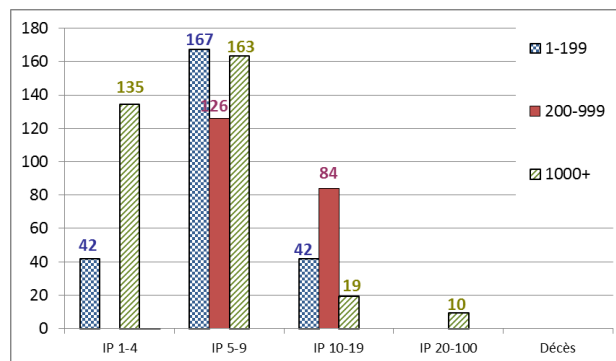
1. Nombre d'accidents du travail de 2009 ayant entraîné le décès ou une incapacité permanente (selon le taux d'IP)



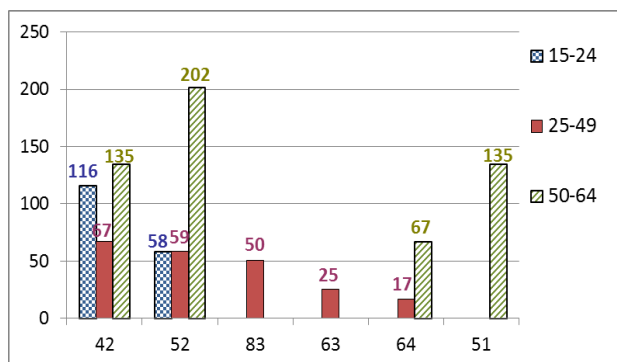
2. Nombre d'accidents du travail de 2009 par 100.000 ETP ayant entraîné le décès ou une incapacité permanente, selon l'âge



3. Nombre d'accidents du travail de 2009 par 100.000 ETP ayant entraîné le décès ou une incapacité permanente, selon la taille de l'entreprise

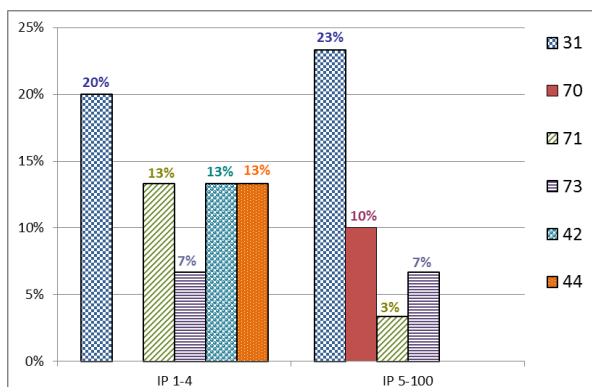


4. Les 6 causes les plus importantes (déviation) des accidents de 2009 ayant entraîné le décès ou une incapacité permanente : nombre des accidents par 100.000 ETP par type de cause, selon l'âge. (82 % des accidents)



- 42 : Perte, totale ou partielle, de contrôle de moyen de transport - d'équipement de manutention (motorisé ou non) (27 %)
- 52 : Glissade ou trébuchement avec chute, chute de personne - de plain-pied (24 %)
- 83 : Violence, agression, menace - provenant de personnes externes à l'entreprise envers les victimes dans le cadre de leur fonction (attaque de banque, chauffeurs de bus, etc.) (13 %)
- 63 : En étant attrapé, entraîné, par quelque chose ou par son élan (7 %)
- 64 : Mouvements non coordonnés, gestes intempestifs, inopportuns (7 %)
- 51 : Chute de personne - de hauteur (4 %)

5. Les 6 types d'accident les plus importants (contact-blessure) de 2009 ayant entraîné le décès ou une incapacité permanente: pourcentage de ces accidents types dans chaque classe de gravité (décès ou IP). (51 % des accidents)



- 31 : Mouvement vertical, écrasement sur, contre (résultat d'une chute) (22 %)
- 70 : Contrainte physique du corps, contrainte psychique - Non précisé (7 %)
- 71 : Contrainte physique - sur le système musculo-squelettique (7 %)
- 73 : Contrainte psychique, choc mental (7 %)
- 42 : Heurt - par objet qui chute (4 %)
- 44 : Heurt par objet y compris les véhicules - en rotation, mouvement, déplacement (4 %)