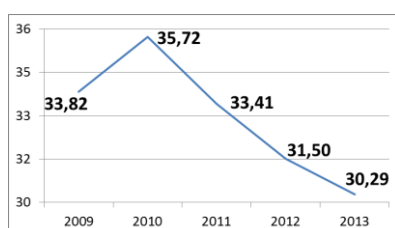


Fiche sectorielle : Transports terrestres et transport par conduites (NACE 49) 2009- 2013 - Lieu de travail

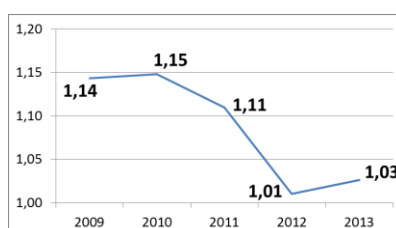
Nombre d'accidents	2009*	2010	2011	2012	2013
• avec incapacité temporaire	3.127	3.406	3.179	2.915	2.715
• avec prévision d'incapacité permanente	927	908	851	793	792
• mortels	14	10	13	7	13
• total (y compris les accidents sans suites)	5.924	6.279	5.876	5.338	5.075

Nombre d'employeurs	6.025	5.968	5.929	5.783	5.660
Nombre de travailleurs (ETP)	69.035	69.489	69.461	67.687	66.703

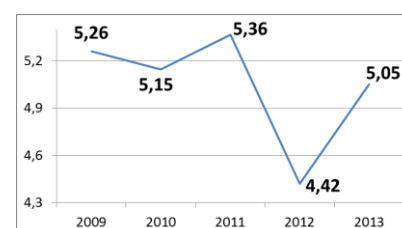
1. Taux de fréquence



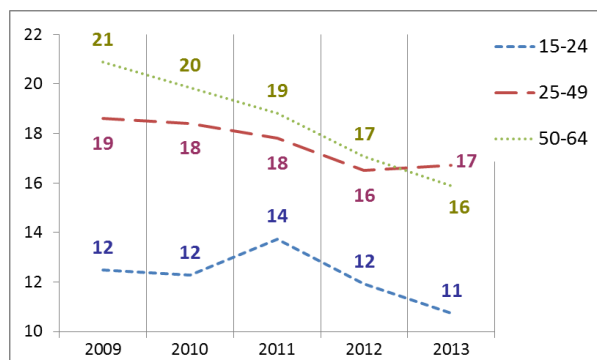
2. Taux de gravité réel



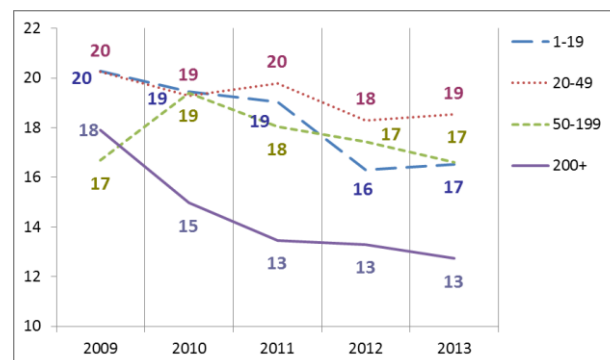
3. Taux de gravité global



4. Nombre d'accidents avec plus de 30 jours d'incapacité temporaire par 1000 ETP, selon l'âge



5. Nombre d'accidents avec plus de 30 jours d'incapacité temporaire par 1000 ETP, selon la taille de l'entreprise



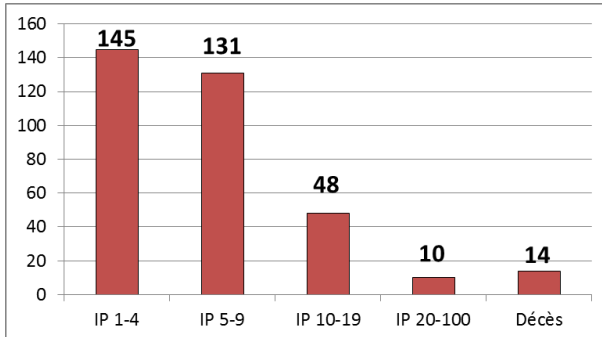
6. Evolution de 2009 à 2013 de l'emploi (ETP), du taux des accidents avec plus de 30 jours d'incapacité temporaire par 1000 ETP, du taux de fréquence et du taux de gravité réel (2010=100)



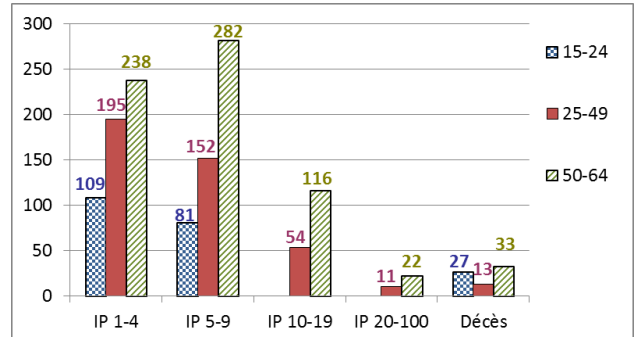
*Parmi les 5.924 accidents de 2009, 14 ont causé le décès de la victime et 334 accidents ont été réglés par entérinement ou par jugement avec un incapacité permanente définitive. Ces 348 accidents font l'objet d'une analyse au verso de la fiche.

Analyse des 348 accidents survenus en 2009 sur le lieu du travail, mortels ou réglés avec une incapacité permanente (situation décembre 2014)

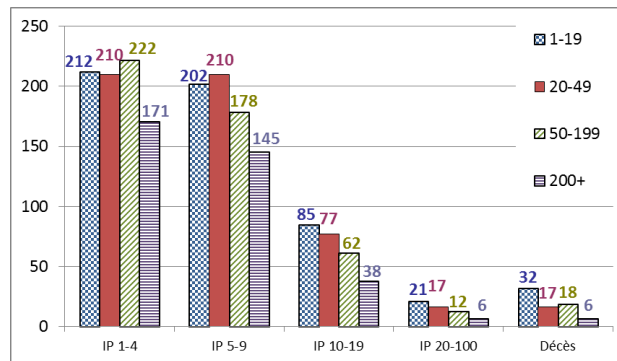
1. Nombre d'accidents du travail de 2009 ayant entraîné le décès ou une incapacité permanente (selon le taux d'IP)



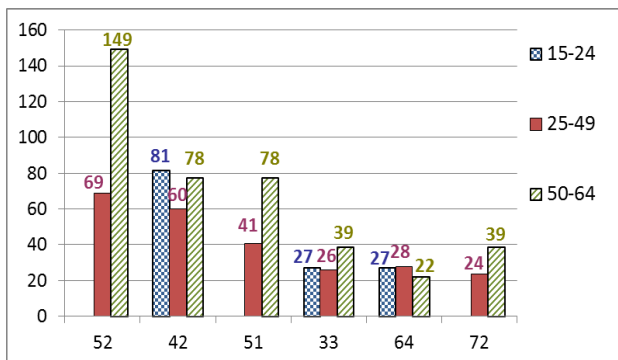
2. Nombre d'accidents du travail de 2009 par 100.000 ETP ayant entraîné le décès ou une incapacité permanente, selon l'âge



3. Nombre d'accidents du travail de 2009 par 100.000 ETP ayant entraîné le décès ou une incapacité permanente, selon la taille de l'entreprise



4. Les 6 causes les plus importantes (déviation) des accidents de 2009 ayant entraîné le décès ou une incapacité permanente : nombre des accidents par 100.000 ETP par type de cause, selon l'âge. (58 % des accidents)



52 : Glissade ou trébuchement avec chute, chute de personne - de plain-pied (18 %)

42 : Perte, totale ou partielle, de contrôle de moyen de transport - d'équipement de manutention (motorisé ou non) (14 %)

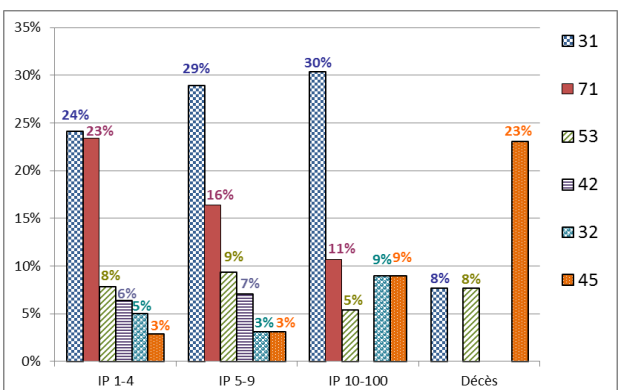
51 : Chute de personne - de hauteur (10 %)

33 : Glissade, chute, effondrement d'Agent matériel - supérieur (tombant sur la victime) (6 %)

64 : Mouvements non coordonnés, gestes intempestifs, inopportuns) (6 %)

72 : En poussant, en tractant (5 %)

5. Les 6 types d'accident les plus importants (contact-blessure) de 2009 ayant entraîné le décès ou une incapacité permanente: pourcentage de ces accidents types dans chaque classe de gravité (décès ou IP). (67 % des accidents)



31 : Mouvement vertical, écrasement sur, contre (résultat d'une chute) (26 %)

71 : Contrainte physique - sur le système musculo-squelettique (18 %)

53 : Contact avec Agent matériel dur ou rugueux (8 %)

42 : Heurt - par objet qui chute (5 %)

32 : Mouvement horizontal, écrasement sur, contre (5 %)

45 : Collision avec un objet y compris les véhicules - collision avec une personne (la victime est en mouvement) (5 %)