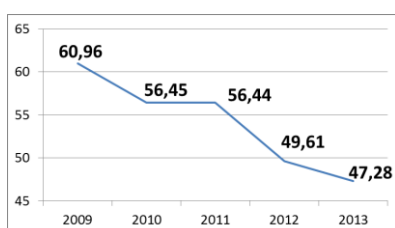


## Fiche sectorielle : Construction de bâtiments; promotion immobilière (NACE 41) 2009- 2013 - Lieu de travail

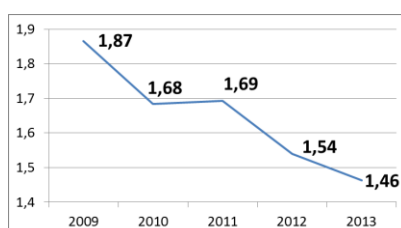
Nombre d'accidents	2009*	2010	2011	2012	2013
• avec incapacité temporaire	3.447	3.138	3.409	2.798	2.521
• avec prévision d'incapacité permanente	835	744	757	671	639
• mortels	3	6	8	6	10
• total (y compris les accidents sans suites)	5.884	5.424	5.777	4.984	4.489

Nombre d'employeurs	7.024	7.204	7.433	7.318	7.328
Nombre de travailleurs (ETP)	40.265	39.447	42.367	40.119	38.407

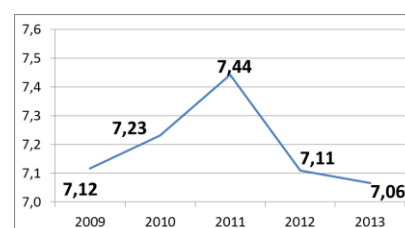
### 1. Taux de fréquence



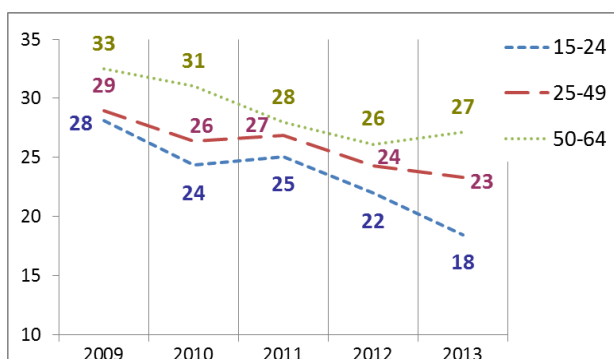
### 2. Taux de gravité réel



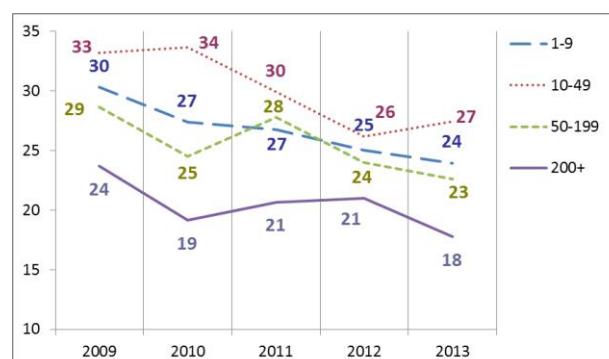
### 3. Taux de gravité global



### 4. Nombre d'accidents avec plus de 30 jours d'incapacité temporaire par 1000 ETP, selon l'âge



### 5. Nombre d'accidents avec plus de 30 jours d'incapacité temporaire par 1000 ETP, selon la taille de l'entreprise



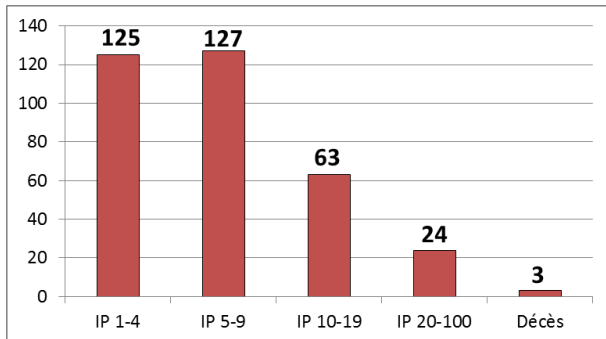
### 6. Evolution de 2009 à 2013 de l'indice de production industrielle, de l'emploi (ETP), du taux des accidents avec plus de 30 jours d'incapacité temporaire par 1000 ETP, du taux de fréquence et du taux de gravité réel (2010=100)



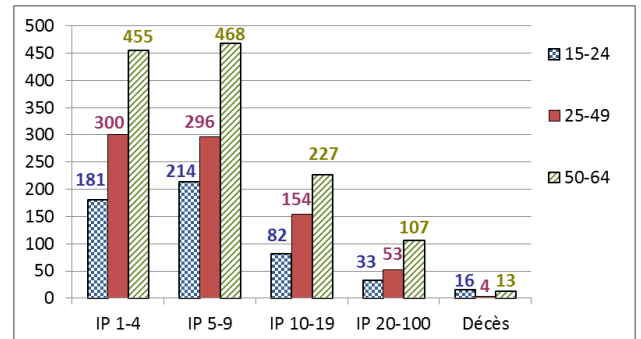
\*Parmi les 5.884 accidents de 2009, 3 ont causé le décès de la victime et 339 accidents ont été réglés par entérinement ou par jugement avec un incapacité permanente définitive. Ces 342 accidents font l'objet d'une analyse au verso de la fiche.

## Analyse des 342 accidents survenus en 2009 sur le lieu du travail, mortels ou réglés avec une incapacité permanente (situation décembre 2014)

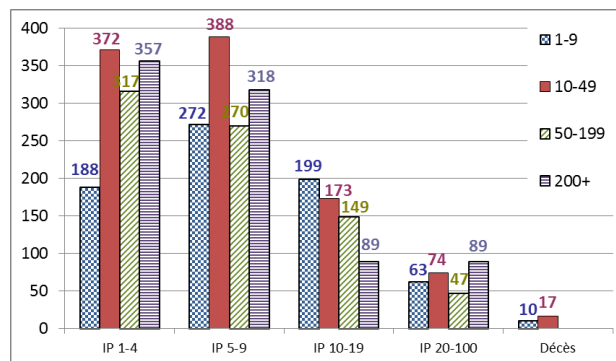
**1. Nombre d'accidents du travail de 2009 ayant entraîné le décès ou une incapacité permanente (selon le taux d'IP)**



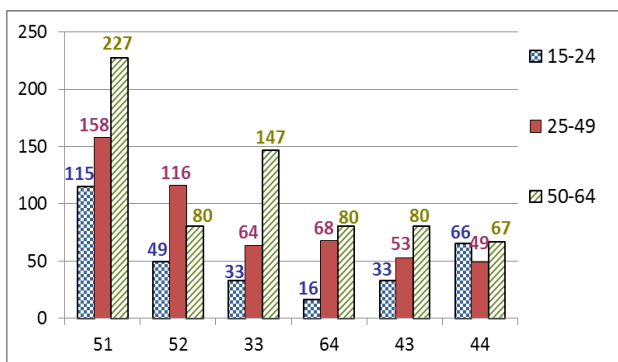
**2. Nombre d'accidents du travail de 2009 par 100.000 ETP ayant entraîné le décès ou une incapacité permanente, selon l'âge**



**3. Nombre d'accidents du travail de 2009 par 100.000 ETP ayant entraîné le décès ou une incapacité permanente, selon la taille de l'entreprise**

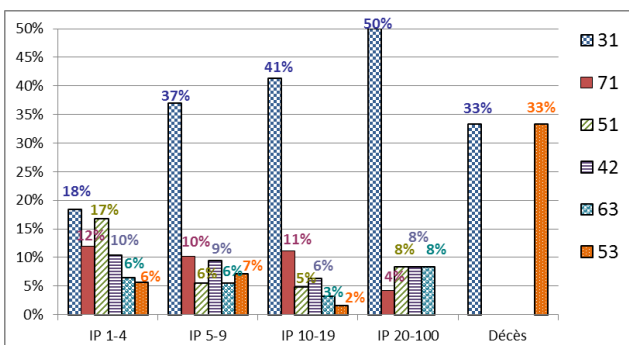


**4. Les 6 causes les plus importantes (déviation) des accidents de 2009 ayant entraîné le décès ou une incapacité permanente : nombre des accidents par 100.000 ETP par type de cause, selon l'âge. (60 % des accidents)**



- 51 : Chute de personne - de hauteur (19 %)
- 52 : Glissade ou trébuchement avec chute, chute de personne - de plain-pied (12 %)
- 33 : Glissade, chute, effondrement d'Agent matériel - supérieur (tombant sur la victime) (9 %)
- 64 : Mouvements non coordonnés, gestes intempestifs, inopportuns (7 %)
- 43 : Perte, totale ou partielle, de contrôle d'outil à main (motorisé ou non) ainsi que de la matière travaillée par l'outil (6 %)
- 44 : Perte, totale ou partielle, de contrôle d'objet (porté, déplacé, manipulé, etc.) (6 %)

**5. Les 6 types d'accident les plus importants (contact-blessure) de 2009 ayant entraîné le décès ou une incapacité permanente: pourcentage de ces accidents types dans chaque classe de gravité (décès ou IP). (72 % des accidents)**



- 31 : Mouvement vertical, écrasement sur, contre (résultat d'une chute) (32 %)
- 71 : Contrainte physique - sur le système musculo-squelettique (11 %)
- 51 : Contact avec Agent matériel coupant (couteau, lame) (10 %)
- 42 : Heurt - par objet qui chute (9 %)
- 63 : Coincement, écrasement - entre (6 %)
- 53 : Contact avec Agent matériel dur ou rugueux (5 %)