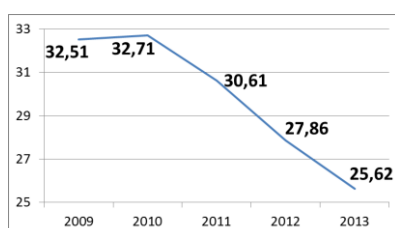


Fiche sectorielle : Collecte, traitement et élimination des déchets; récupération (NACE 38) 2009- 2013 - Lieu de travail

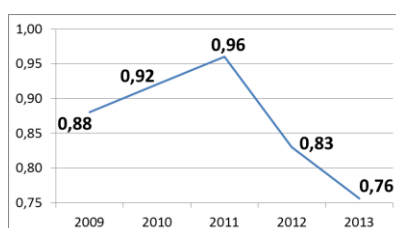
Nombre d'accidents	2009*	2010	2011	2012	2013
• avec incapacité temporaire	429	429	407	353	346
• avec prévision d'incapacité permanente	84	99	97	118	91
• mortels	1	1	5	0	1
• total (y compris les accidents sans suites)	935	951	857	837	809

Nombre d'employeurs	513	520	528	538	548
Nombre de travailleurs (ETP)	9.079	9.283	9.546	9.708	9.814

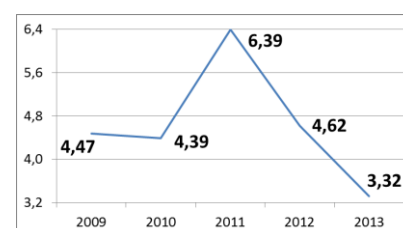
1. Taux de fréquence



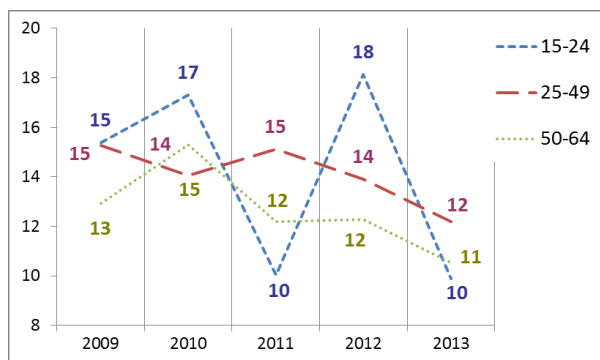
2. Taux de gravité réel



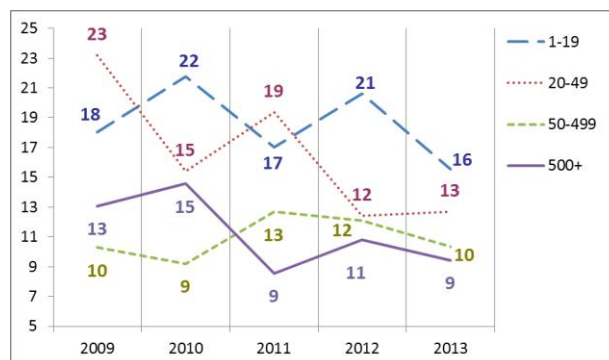
3. Taux de gravité global



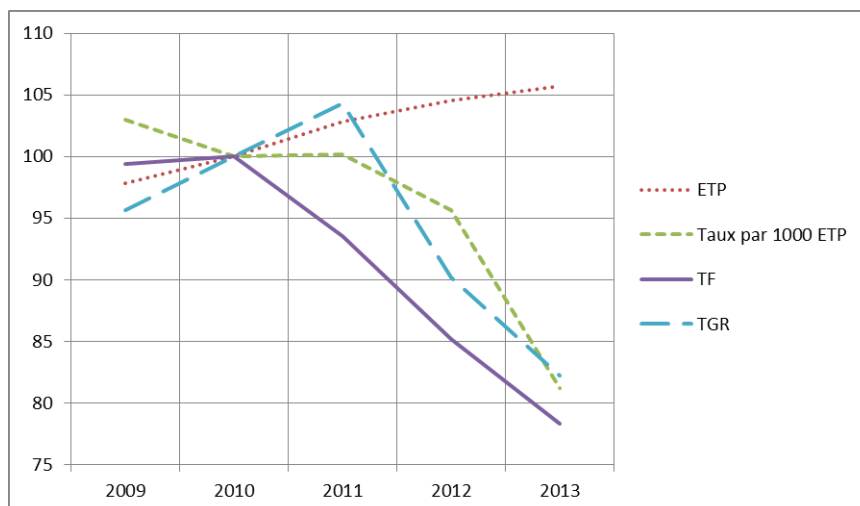
4. Nombre d'accidents avec plus de 30 jours d'incapacité temporaire par 1000 ETP, selon l'âge



5. Nombre d'accidents avec plus de 30 jours d'incapacité temporaire par 1000 ETP, selon la taille de l'entreprise



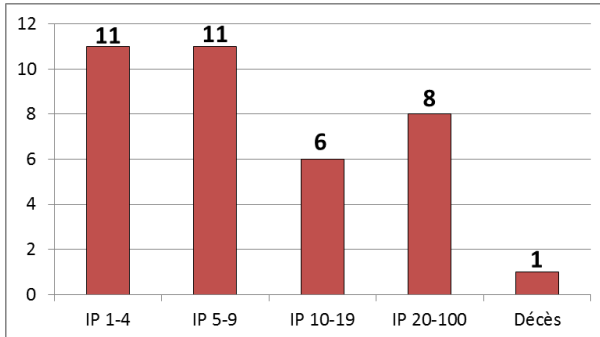
6. Evolution de 2009 à 2013 de l'emploi (ETP), du taux des accidents avec plus de 30 jours d'incapacité temporaire par 1000 ETP, du taux de fréquence et du taux de gravité réel (2010=100)



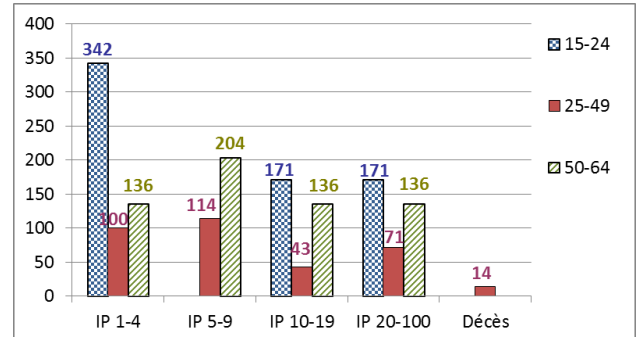
*Parmi les 935 accidents de 2009, 1 ont causé le décès de la victime et 106 accidents ont été réglés par entérinement ou par jugement avec un incapacité permanente définitive. Ces 107 accidents font l'objet d'une analyse au verso de la fiche.

Analyse des 107 accidents survenus en 2009 sur le lieu du travail, mortels ou réglés avec une incapacité permanente (situation décembre 2014)

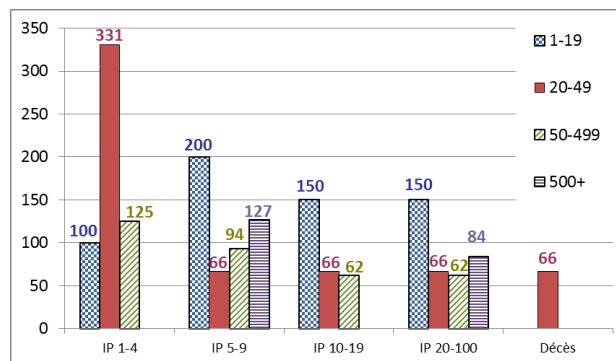
1. Nombre d'accidents du travail de 2009 ayant entraîné le décès ou une incapacité permanente (selon le taux d'IP)



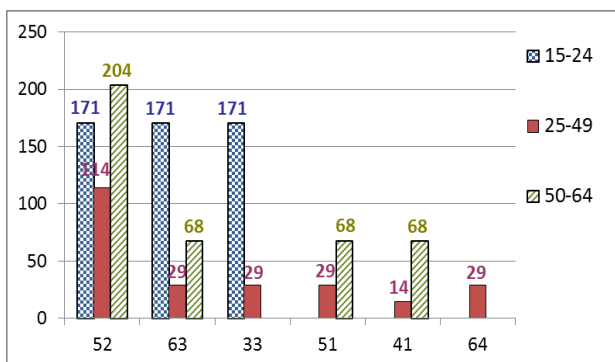
2. Nombre d'accidents du travail de 2009 par 100.000 ETP ayant entraîné le décès ou une incapacité permanente, selon l'âge



3. Nombre d'accidents du travail de 2009 par 100.000 ETP ayant entraîné le décès ou une incapacité permanente, selon la taille de l'entreprise

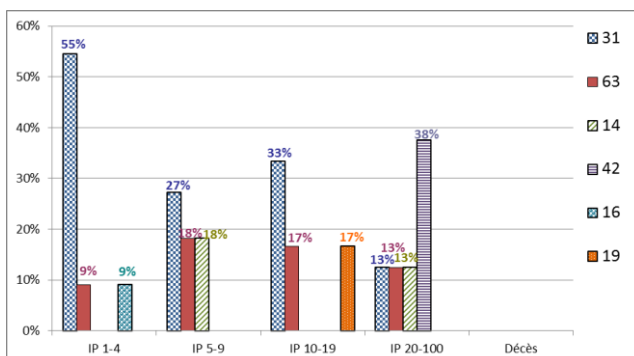


4. Les 6 causes les plus importantes (déviation) des accidents de 2009 ayant entraîné le décès ou une incapacité permanente : nombre des accidents par 100.000 ETP par type de cause, selon l'âge. (70 % des accidents)



- 52 : Glissade ou trébuchement avec chute, chute de personne - de plain-pied (32 %)
- 63 : En étant attrapé, entraîné, par quelque chose ou par son élan (11 %)
- 33 : Glissade, chute, effondrement d'Agent matériel - supérieur (tombant sur la victime) (8 %)
- 51 : Chute de personne - de hauteur (8 %)
- 41 : Perte, totale ou partielle, de contrôle - de machine (y compris le démarrage intempestif) ainsi que de la matière travaillée par la machine (5 %)
- 64 : Mouvements non coordonnés, gestes intempestifs, inopportuns (5 %)

5. Les 6 types d'accident les plus importants (contact-blessure) de 2009 ayant entraîné le décès ou une incapacité permanente: pourcentage de ces accidents types dans chaque classe de gravité (décès ou IP). (68 % des accidents)



- 31 : Mouvement vertical, écrasement sur, contre (résultat d'une chute) (32 %)
- 63 : Coincement, écrasement – entre (14 %)
- 14 : Contact avec objet, environnement - froid ou glacé (8 %)
- 42 : Heurt - par objet qui chute (8 %)
- 16 : Contact avec des substances dangereuses - sur ou au travers de la peau et des yeux (3 %)
- 19 : Autre Contact - Modalité de la blessure connu du groupe 10 mais non listé ci-dessus (3 %)