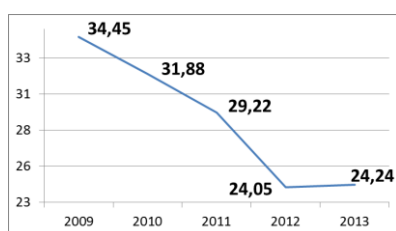


Fiche sectorielle : Réparation et installation de machines et d'équipements (NACE 33) 2009- 2013 - Lieu de travail

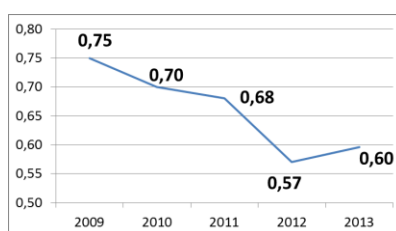
Nombre d'accidents	2009*	2010	2011	2012	2013
• avec incapacité temporaire	519	494	474	391	369
• avec prévision d'incapacité permanente	83	76	74	62	76
• mortels	0	0	0	0	2
• total (y compris les accidents sans suites)	1.000	948	964	851	844

Nombre d'employeurs	560	600	625	639	658
Nombre de travailleurs (ETP)	10.029	10.261	10.764	10.809	10.577

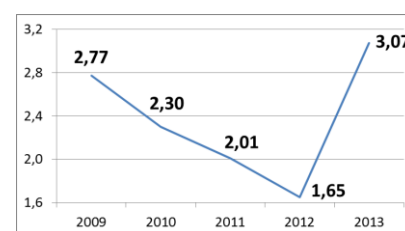
1. Taux de fréquence



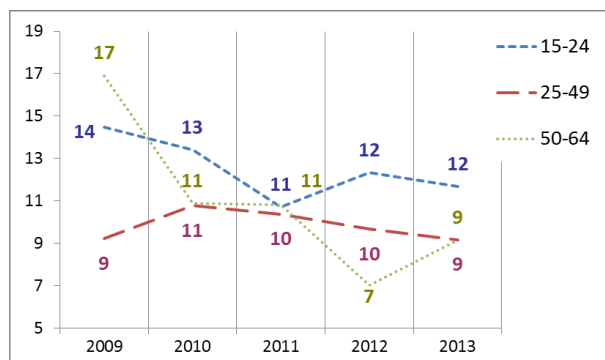
2. Taux de gravité réel



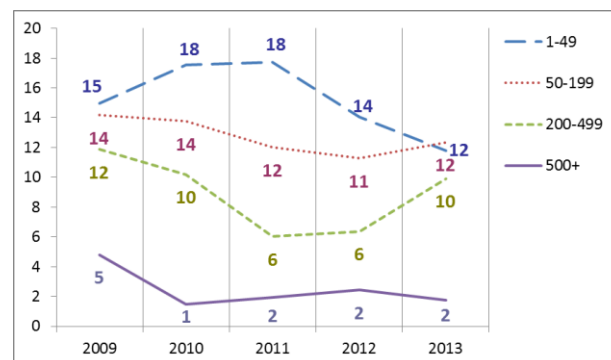
3. Taux de gravité global



4. Nombre d'accidents avec plus de 30 jours d'incapacité temporaire par 1000 ETP, selon l'âge



5. Nombre d'accidents avec plus de 30 jours d'incapacité temporaire par 1000 ETP, selon la taille de l'entreprise



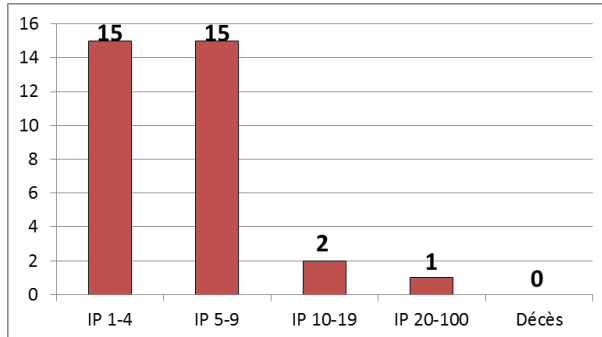
6. Evolution de 2009 à 2013 de l'indice de production industrielle, de l'emploi (ETP), du taux des accidents avec plus de 30 jours d'incapacité temporaire par 1000 ETP, du taux de fréquence et du taux de gravité réel (2010=100)



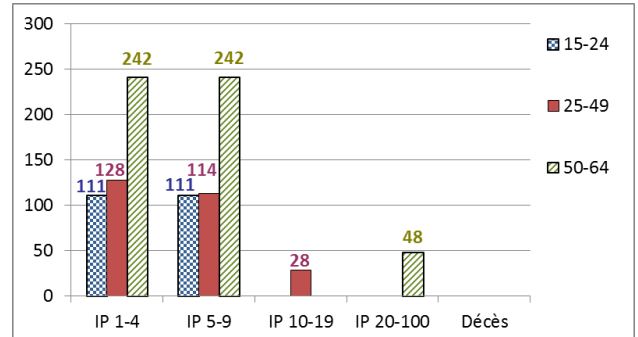
*Parmi les 1.000 accidents de 2009, 0 ont causé le décès de la victime et 33 accidents ont été réglés par entérinement ou par jugement avec un incapacité permanente définitive. Ces 33 accidents font l'objet d'une analyse au verso de la fiche.

Analyse des 33 accidents survenus en 2009 sur le lieu du travail, mortels ou réglés avec une incapacité permanente (situation décembre 2014)

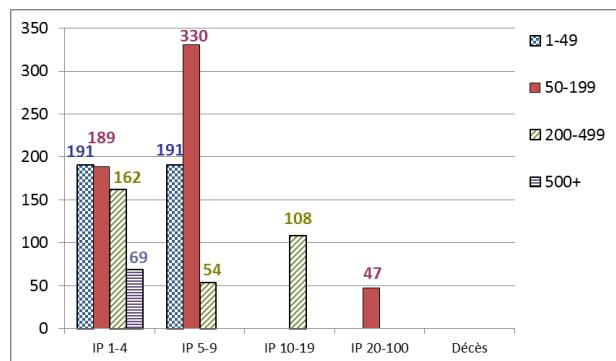
1. Nombre d'accidents du travail de 2009 ayant entraîné le décès ou une incapacité permanente (selon le taux d'IP)



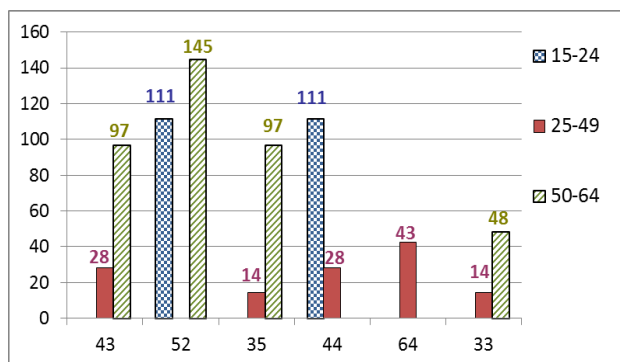
2. Nombre d'accidents du travail de 2009 par 100.000 ETP ayant entraîné le décès ou une incapacité permanente, selon l'âge



3. Nombre d'accidents du travail de 2009 par 100.000 ETP ayant entraîné le décès ou une incapacité permanente, selon la taille de l'entreprise

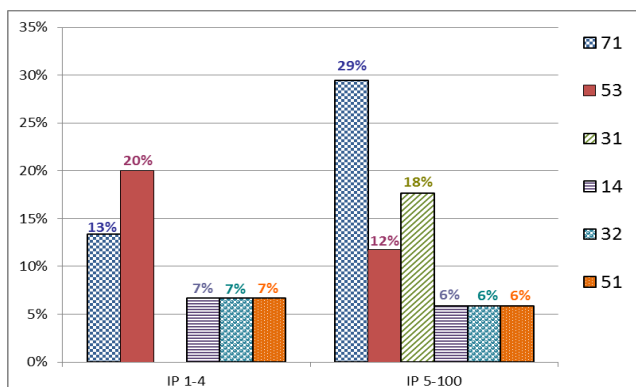


4. Les 6 causes les plus importantes (déviation) des accidents de 2009 ayant entraîné le décès ou une incapacité permanente : nombre des accidents par 100.000 ETP par type de cause, selon l'âge. (59 % des accidents)



- 43 : Perte, totale ou partielle, de contrôle d'outil à main (motorisé ou non) ainsi que de la matière travaillée par l'outil (13 %)
- 52 : Glissade ou trébuchement avec chute, chute de personne - de plain-pied (13 %)
- 35 : Glissade, chute, effondrement d'Agent matériel - de plain-pied (9 %)
- 44 : Perte, totale ou partielle, de contrôle d'objet (porté, déplacé, manipulé, etc.) (9 %)
- 64 : Mouvements non coordonnés, gestes intempestifs, inopportuns (9 %)
- 33 : Glissade, chute, effondrement d'Agent matériel - supérieur (tombant sur la victime) (6 %)

5. Les 6 types d'accident les plus importants (contact-blessure) de 2009 ayant entraîné le décès ou une incapacité permanente: pourcentage de ces accidents types dans chaque classe de gravité (décès ou IP). (66 % des accidents)



- 71 : Contrainte physique - sur le système musculo-squelettique (22 %)
- 53 : Contact avec Agent matériel dur ou rugueux (16 %)
- 31 : Mouvement vertical, écrasement sur, contre (résultat d'une chute) (9 %)
- 14 : Contact avec objet, environnement - froid ou glacé (6 %)
- 32 : Mouvement horizontal, écrasement sur, contre (6 %)
- 51 : Contact avec Agent matériel coupant (couteau, lame) (6 %)