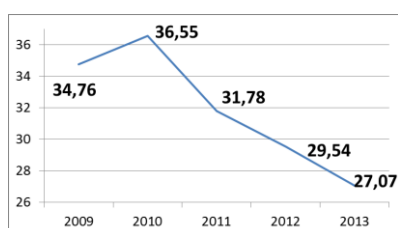


Fiche sectorielle : Fabrication de meubles (NACE 31) 2009- 2013 - Lieu de travail

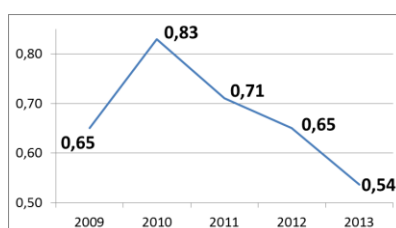
Nombre d'accidents	2009*	2010	2011	2012	2013
• avec incapacité temporaire	619	604	533	463	414
• avec prévision d'incapacité permanente	56	92	63	75	45
• mortels	0	0	0	0	1
• total (y compris les accidents sans suites)	986	997	864	788	717

Nombre d'employeurs	1102	1080	1.043	1.001	943
Nombre de travailleurs (ETP)	11.148	10.930	10.763	10.450	9.752

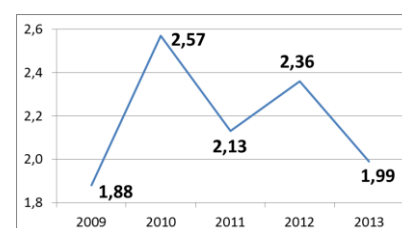
1. Taux de fréquence



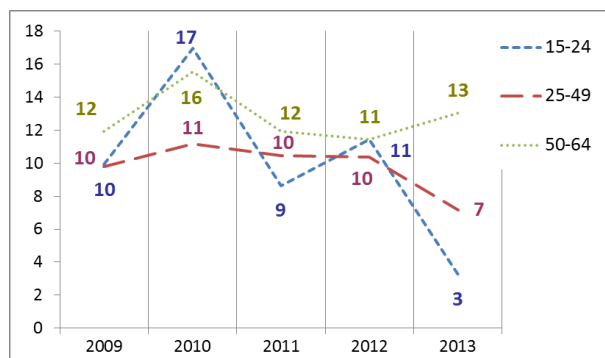
2. Taux de gravité réel



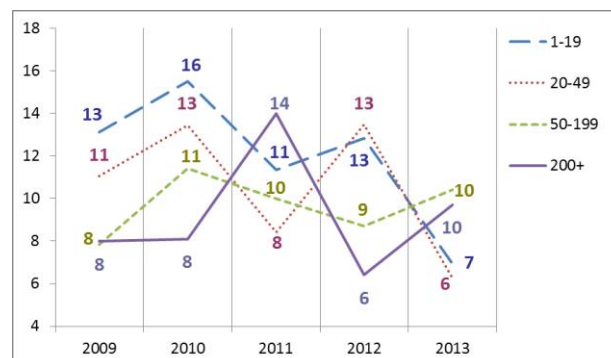
3. Taux de gravité global



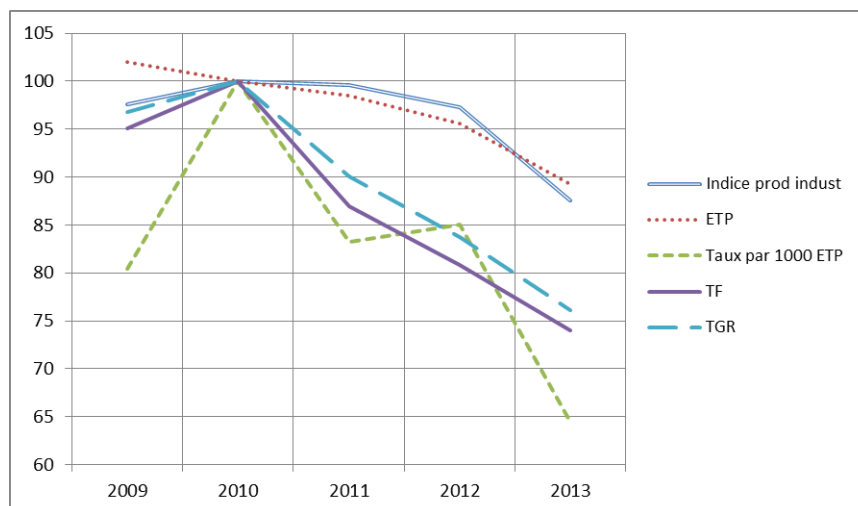
4. Nombre d'accidents avec plus de 30 jours d'incapacité temporaire par 1000 ETP, selon l'âge



5. Nombre d'accidents avec plus de 30 jours d'incapacité temporaire par 1000 ETP, selon la taille de l'entreprise



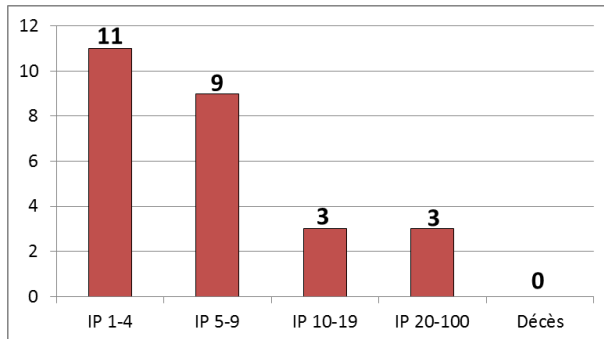
6. Evolution de 2009 à 2013 de l'indice de production industrielle, de l'emploi (ETP), du taux des accidents avec plus de 30 jours d'incapacité temporaire par 1000 ETP, du taux de fréquence et du taux de gravité réel (2010=100)



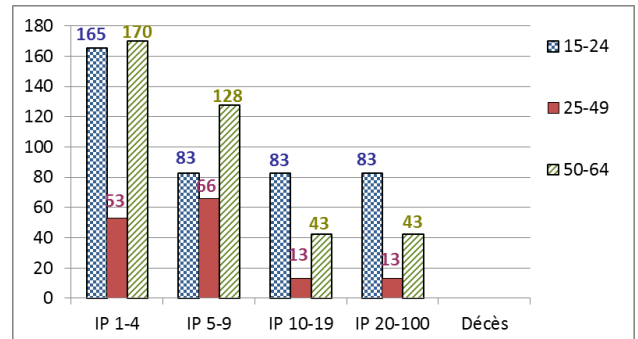
*Parmi les 986 accidents de 2009, 0 ont causé le décès de la victime et 26 accidents ont été réglés par entérinement ou par jugement avec un incapacité permanente définitive. Ces 26 accidents font l'objet d'une analyse au verso de la fiche.

Analyse des 26 accidents survenus en 2009 sur le lieu du travail, mortels ou réglés avec une incapacité permanente (situation décembre 2014)

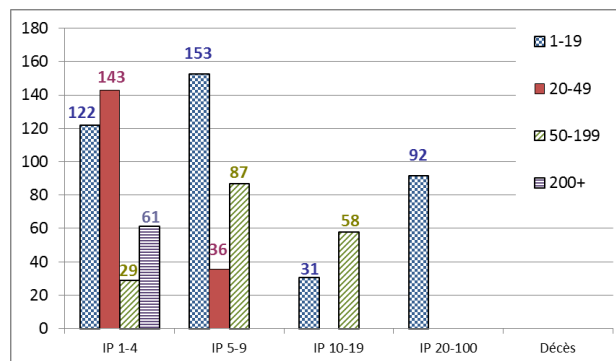
1. Nombre d'accidents du travail de 2009 ayant entraîné le décès ou une incapacité permanente (selon le taux d'IP)



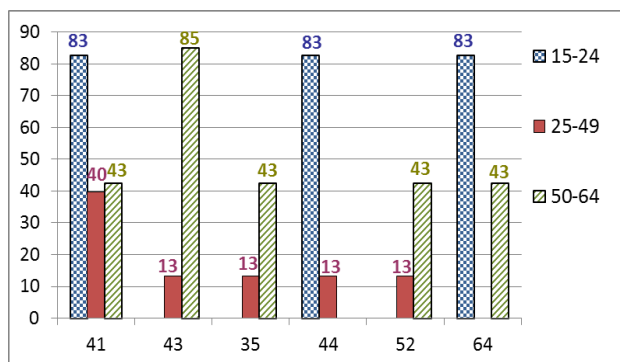
2. Nombre d'accidents du travail de 2009 par 100.000 ETP ayant entraîné le décès ou une incapacité permanente, selon l'âge



3. Nombre d'accidents du travail de 2009 par 100.000 ETP ayant entraîné le décès ou une incapacité permanente, selon la taille de l'entreprise

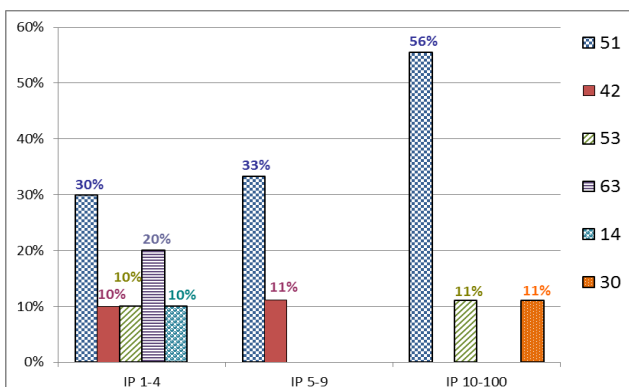


4. Les 6 causes les plus importantes (déviation) des accidents de 2009 ayant entraîné le décès ou une incapacité permanente : nombre des accidents par 100.000 ETP par type de cause, selon l'âge. (64 % des accidents)



- 41 : Perte, totale ou partielle, de contrôle - de machine (y compris le démarrage intempestif) ainsi que de la matière travaillée par la machine (20 %)
- 43 : Perte, totale ou partielle, de contrôle d'outil à main (motorisé ou non) ainsi que de la matière travaillée par l'outil (12 %)
- 35 : Glissade, chute, effondrement d'Agent matériel - de plain-pied (8 %)
- 44 : Perte, totale ou partielle, de contrôle d'objet (porté, déplacé, manipulé, etc.) (8 %)
- 52 : Glissade ou trébuchement avec chute, chute de personne - de plain-pied (8 %)
- 64 : Mouvements non coordonnés, gestes intempestifs, inopportuns (8 %)

5. Les 6 types d'accident les plus importants (contact-blessure) de 2009 ayant entraîné le décès ou une incapacité permanente: pourcentage de ces accidents types dans chaque classe de gravité (décès ou IP). (68 % des accidents)



- 51 : Contact avec Agent matériel coupant (couteau, lame) (36 %)
- 42 : Heurt - par objet qui chute (8 %)
- 53 : Contact avec Agent matériel dur ou rugueux (8 %)
- 63 : Coincement, écrasement – entre (8 %)
- 14 : Contact avec objet, environnement - froid ou glacé (4 %)
- 30 : Écrasement en mouvement vertical ou horizontal sur, contre un objet immobile (la victime est en mouvement) - Non précisé (4 %)