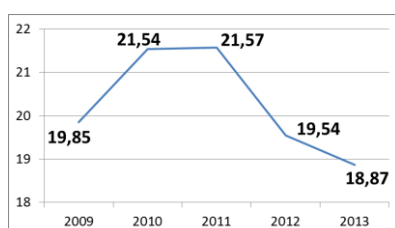


## Fiche sectorielle : Construction et assemblage de véhicules automobiles, de remorques et de semi-remorques (NACE 29) 2009- 2013 - Lieu de travail

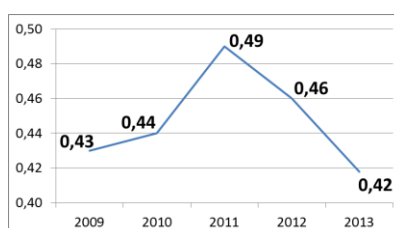
Nombre d'accidents	2009*	2010	2011	2012	2013
• avec incapacité temporaire	930	1.105	1.123	948	928
• avec prévision d'incapacité permanente	159	138	137	151	128
• mortels	0	0	0	0	0
• total (y compris les accidents sans suites)	3.853	3.945	3.777	3.205	3.155

Nombre d'employeurs	240	238	235	235	226
Nombre de travailleurs (ETP)	31.511	33.148	33.543	32.286	32.139

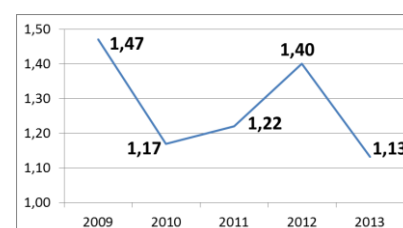
### 1. Taux de fréquence



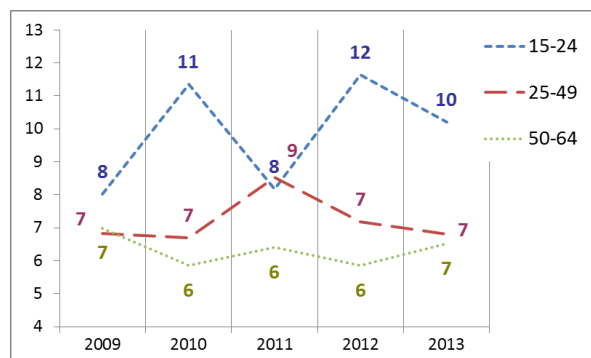
### 2. Taux de gravité réel



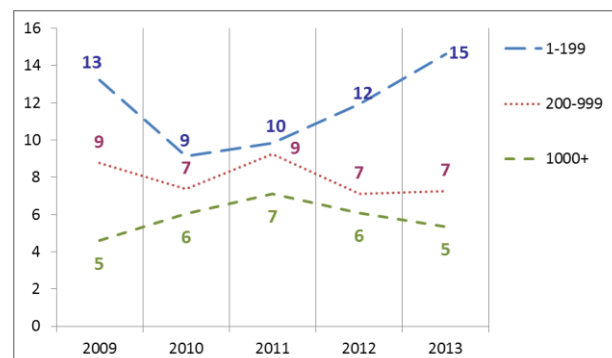
### 3. Taux de gravité global



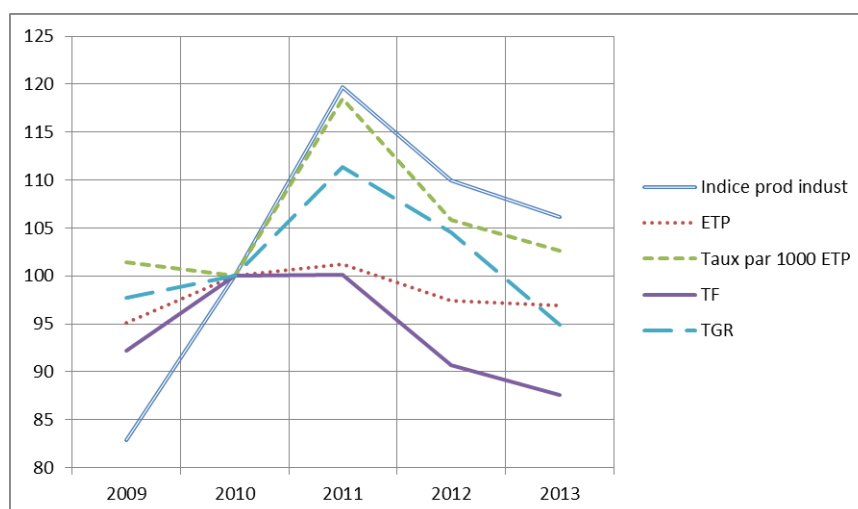
### 4. Nombre d'accidents avec plus de 30 jours d'incapacité temporaire par 1000 ETP, selon l'âge



### 5. Nombre d'accidents avec plus de 30 jours d'incapacité temporaire par 1000 ETP, selon la taille de l'entreprise



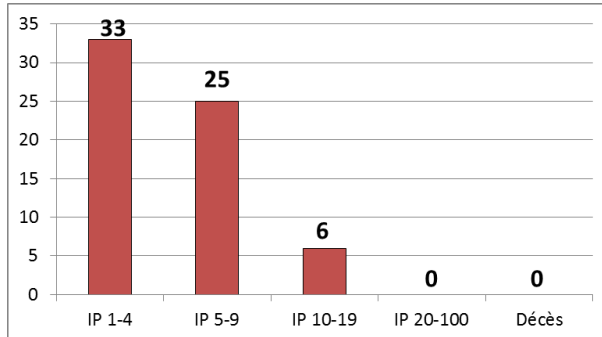
### 6. Evolution de 2009 à 2013 de l'indice de production industrielle, de l'emploi (ETP), du taux des accidents avec plus de 30 jours d'incapacité temporaire par 1000 ETP, du taux de fréquence et du taux de gravité réel (2010=100)



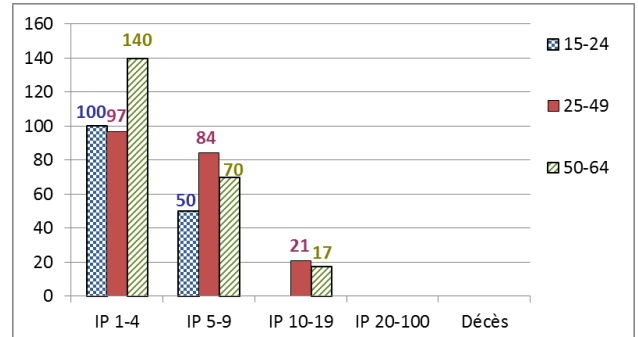
\*Parmi les **3.853** accidents de 2009, **0** ont causé le décès de la victime et **64** accidents ont été réglés par entérinement ou par jugement avec un incapacité permanente définitive. Ces **64** accidents font l'objet d'une analyse au verso de la fiche.

## Analyse des 64 accidents survenus en 2009 sur le lieu du travail, mortels ou réglés avec une incapacité permanente (situation décembre 2014)

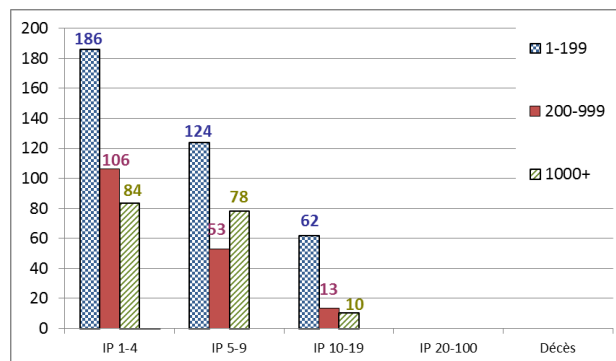
1. Nombre d'accidents du travail de 2009 ayant entraîné le décès ou une incapacité permanente (selon le taux d'IP)



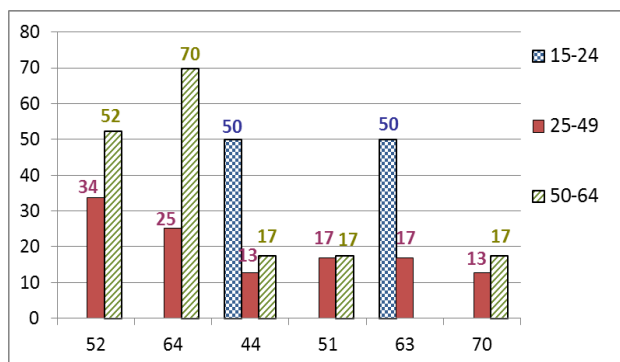
2. Nombre d'accidents du travail de 2009 par 100.000 ETP ayant entraîné le décès ou une incapacité permanente, selon l'âge



3. Nombre d'accidents du travail de 2009 par 100.000 ETP ayant entraîné le décès ou une incapacité permanente, selon la taille de l'entreprise

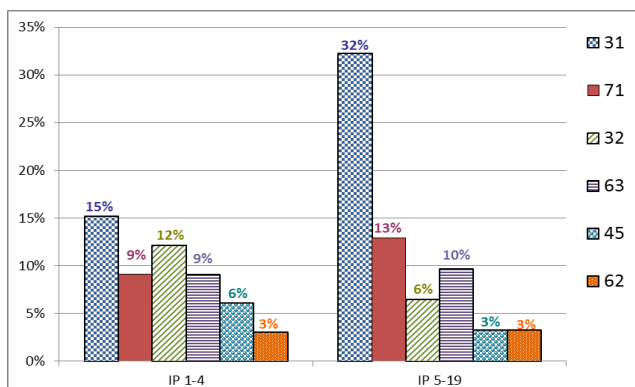


4. Les 6 causes les plus importantes (déviation) des accidents de 2009 ayant entraîné le décès ou une incapacité permanente : nombre des accidents par 100.000 ETP par type de cause, selon l'âge. (63 % des accidents)



- 52 : Glissade ou trébuchement avec chute, chute de personne - de plain-pied (17 %)
- 64 : Mouvements non coordonnés, gestes intempestifs, inopportuns (16 %)
- 44 : Perte, totale ou partielle, de contrôle d'objet (porté, déplacé, manipulé, etc.) (8 %)
- 51 : Chute de personne - de hauteur (8 %)
- 63 : En étant attrapé, entraîné, par quelque chose ou par son élan (8 %)
- 70 : Mouvement du corps sous ou avec contrainte physique (conduisant généralement à une blessure interne) - Non précisé (6 %)

5. Les 6 types d'accident les plus importants (contact-blessure) de 2009 ayant entraîné le décès ou une incapacité permanente: pourcentage de ces accidents types dans chaque classe de gravité (décès ou IP). (61 % des accidents)



- 31 : Mouvement vertical, écrasement sur, contre (résultat d'une chute) (23 %)
- 71 : Contrainte physique - sur le système musculo-squelettique (11 %)
- 32 : Rupture, éclatement, causant des éclats (bois, verre, métal, pierre, plastique, autres) (9 %)
- 63 : Coincement, écrasement – entre (9 %)
- 45 : Perte, totale ou partielle, de contrôle d'animal (5 %)
- 62 : En s'agenouillant, s'asseyant, s'appuyant contre (3 %)