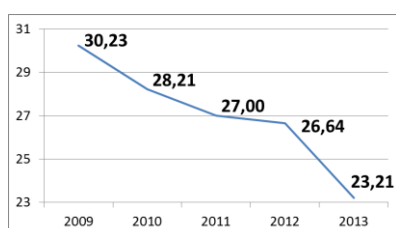


## Fiche sectorielle : Fabrication de machines et d'équipements n.c.a. (NACE 28) 2009- 2013 - Lieu de travail

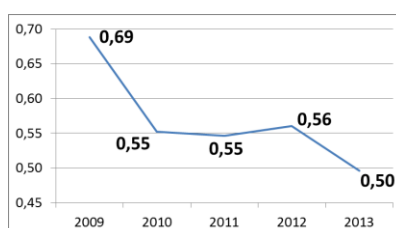
Nombre d'accidents	2009*	2010	2011	2012	2013
• avec incapacité temporaire	1.413	1.357	1.359	1.303	1.101
• avec prévision d'incapacité permanente	203	163	190	193	158
• mortels	0	2	0	4	1
• total (y compris les accidents sans suites)	2.643	2.550	2.573	2.463	2.119

Nombre d'employeurs	1.003	971	941	913	878
Nombre de travailleurs (ETP)	30.682	30.957	32.924	32.321	31.156

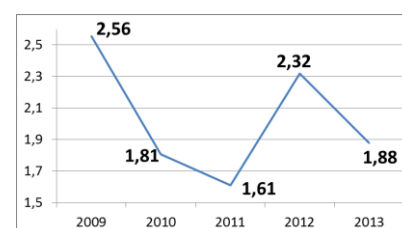
### 1. Taux de fréquence



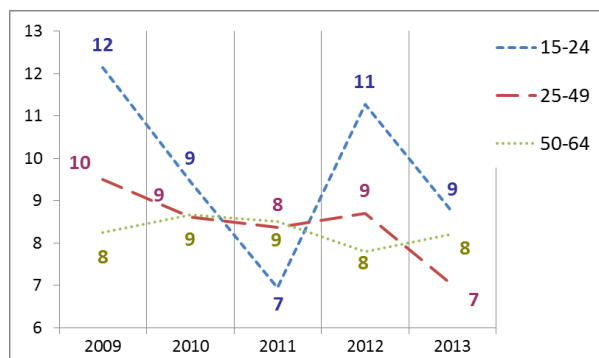
### 2. Taux de gravité réel



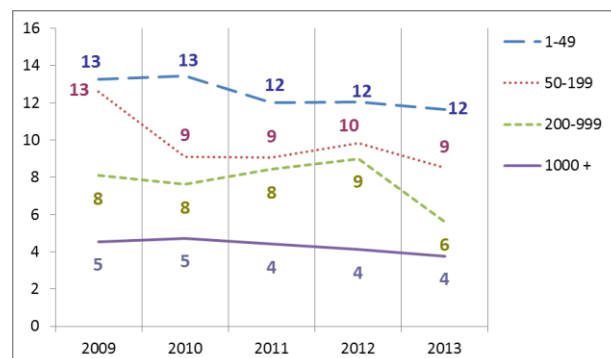
### 3. Taux de gravité global



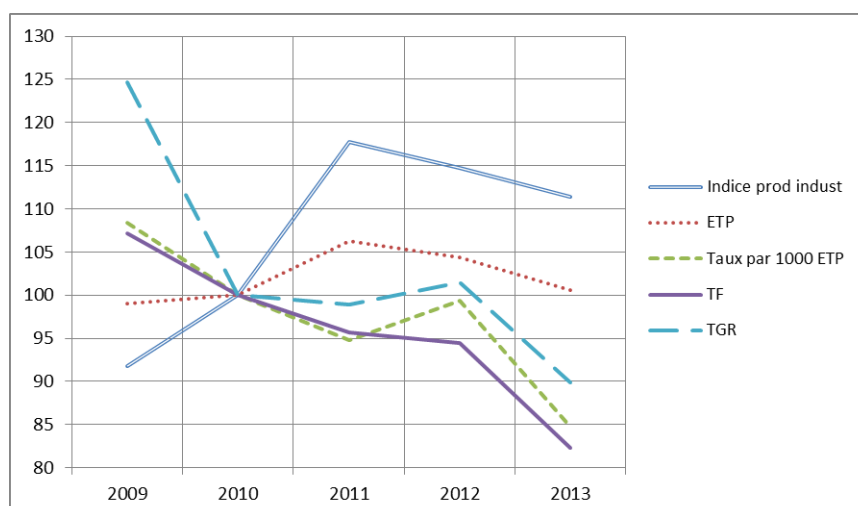
### 4. Nombre d'accidents avec plus de 30 jours d'incapacité temporaire par 1000 ETP, selon l'âge



### 5. Nombre d'accidents avec plus de 30 jours d'incapacité temporaire par 1000 ETP, selon la taille de l'entreprise



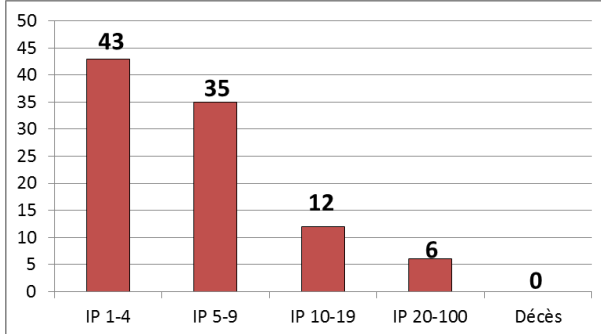
### 6. Evolution de 2009 à 2013 de l'indice de production industrielle, de l'emploi (ETP), du taux des accidents avec plus de 30 jours d'incapacité temporaire par 1000 ETP, du taux de fréquence et du taux de gravité réel (2010=100)



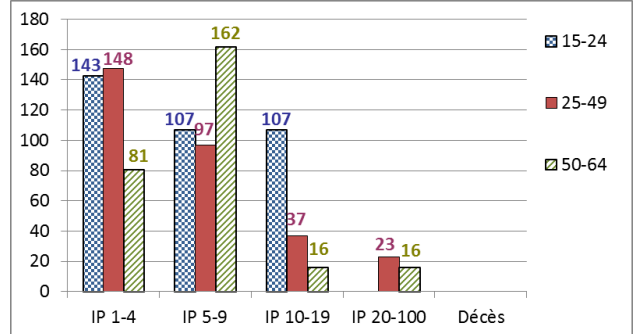
\*Parmi les 2.643 accidents de 2009, 0 ont causé le décès de la victime et 96 accidents ont été réglés par entérinement ou par jugement avec un incapacité permanente définitive. Ces 96 accidents font l'objet d'une analyse au verso de la fiche.

## Analyse des 96 accidents survenus en 2009 sur le lieu du travail, mortels ou réglés avec une incapacité permanente (situation décembre 2014)

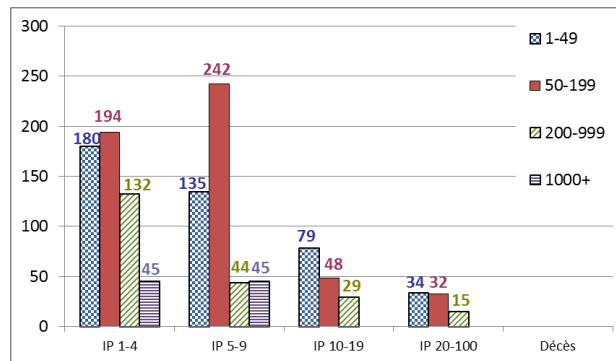
1. Nombre d'accidents du travail de 2009 ayant entraîné le décès ou une incapacité permanente (selon le taux d'IP)



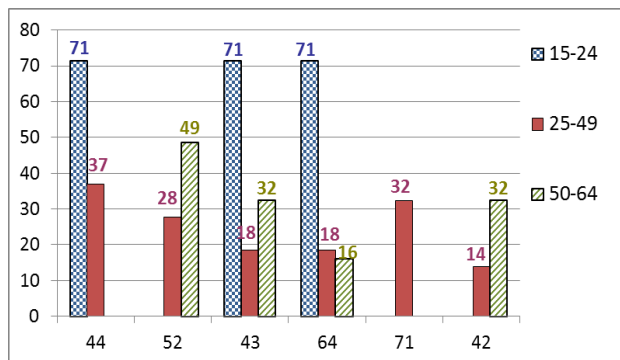
2. Nombre d'accidents du travail de 2009 par 100.000 ETP ayant entraîné le décès ou une incapacité permanente, selon l'âge



3. Nombre d'accidents du travail de 2009 par 100.000 ETP ayant entraîné le décès ou une incapacité permanente, selon la taille de l'entreprise

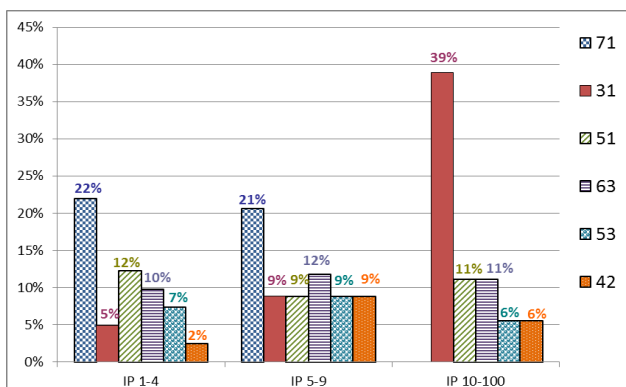


4. Les 6 causes les plus importantes (déviation) des accidents de 2009 ayant entraîné le décès ou une incapacité permanente : nombre des accidents par 100.000 ETP par type de cause, selon l'âge. (49 % des accidents)



- 44 : Perte, totale ou partielle, de contrôle d'objet (porté, déplacé, manipulé, etc.) (11 %)
- 52 : Glissade ou trébuchement avec chute, chute de personne - de plain-pied (10 %)
- 43 : Perte, totale ou partielle, de contrôle d'outil à main (motorisé ou non) ainsi que de la matière travaillée par l'outil (9 %)
- 64 : Mouvements non coordonnés, gestes intempestifs, inopportuns (8 %)
- 71 : En soulevant, en portant, en se levant (8 %)
- 42 : Perte, totale ou partielle, de contrôle de moyen de transport - d'équipement de manutention (motorisé ou non) (5 %)

5. Les 6 types d'accident les plus importants (contact-blessure) de 2009 ayant entraîné le décès ou une incapacité permanente: pourcentage de ces accidents types dans chaque classe de gravité (décès ou IP). (65 % des accidents)



- 71 : Contrainte physique - sur le système musculo-squelettique (17 %)
- 31 : Mouvement vertical, écrasement sur, contre (résultat d'une chute) (13 %)
- 51 : Contact avec Agent matériel coupant (couteau, lame) (11 %)
- 63 : Coincement, écrasement - entre (11 %)
- 53 : Contact avec Agent matériel dur ou rugueux (8 %)
- 42 : Heurt - par objet qui chute (5 %)