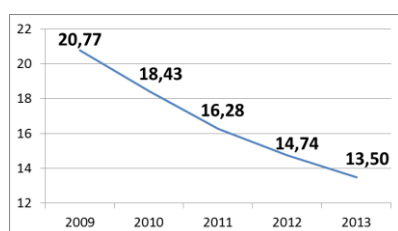


Fiche sectorielle : Fabrication d'équipements électriques (NACE 27) 2009- 2013 - Lieu de travail

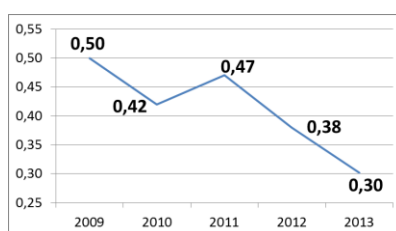
Nombre d'accidents	2009*	2010	2011	2012	2013
• avec incapacité temporaire	469	413	346	271	237
• avec prévision d'incapacité permanente	74	67	65	57	38
• mortels	0	0	0	0	0
• total (y compris les accidents sans suites)	948	870	764	630	542

Nombre d'employeurs	323	318	312	294	273
Nombre de travailleurs (ETP)	15.011	14.954	14.488	12.776	11.693

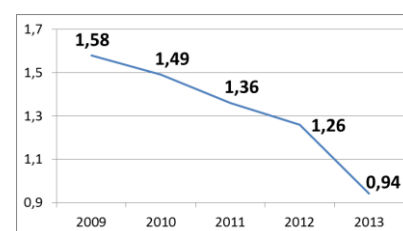
1. Taux de fréquence



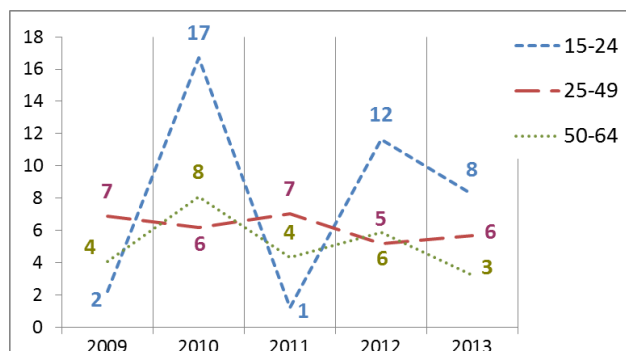
2. Taux de gravité réel



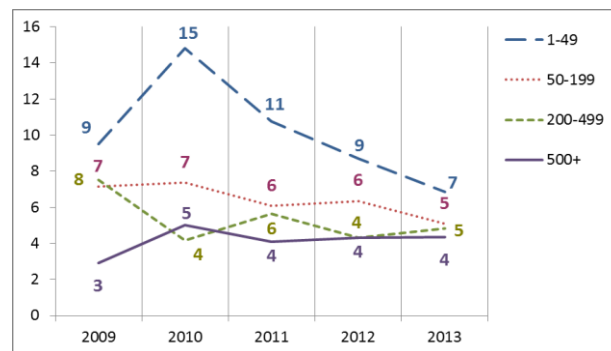
3. Taux de gravité global



4. Nombre d'accidents avec plus de 30 jours d'incapacité temporaire par 1000 ETP, selon l'âge



5. Nombre d'accidents avec plus de 30 jours d'incapacité temporaire par 1000 ETP, selon la taille de l'entreprise



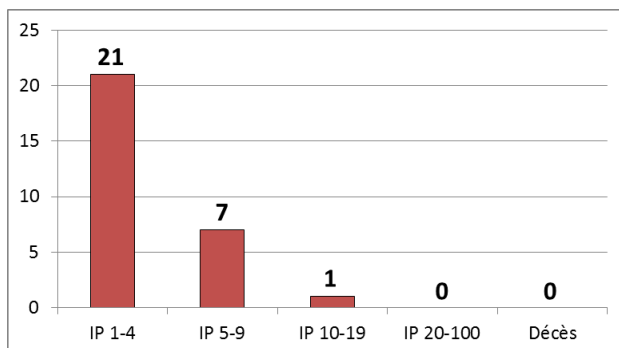
6. Evolution de 2009 à 2013 de l'indice de production industrielle, de l'emploi (ETP), du taux des accidents avec plus de 30 jours d'incapacité temporaire par 1000 ETP, du taux de fréquence et du taux de gravité réel (2010=100)



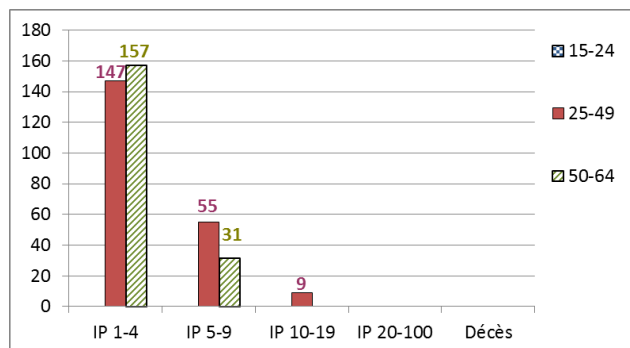
*Parmi les 948 accidents de 2009, 0 ont causé le décès de la victime et 29 accidents ont été réglés par entérinement ou par jugement avec un incapacité permanente définitive. Ces 29 accidents font l'objet d'une analyse au verso de la fiche.

Analyse des 29 accidents survenus en 2009 sur le lieu du travail, mortels ou réglés avec une incapacité permanente (situation décembre 2014)

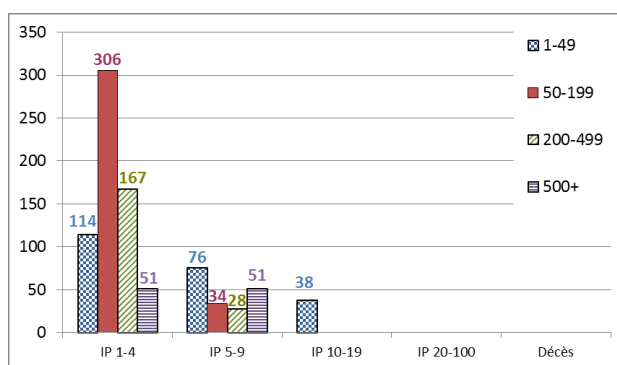
1. Nombre d'accidents du travail de 2009 ayant entraîné le décès ou une incapacité permanente (selon le taux d'IP)



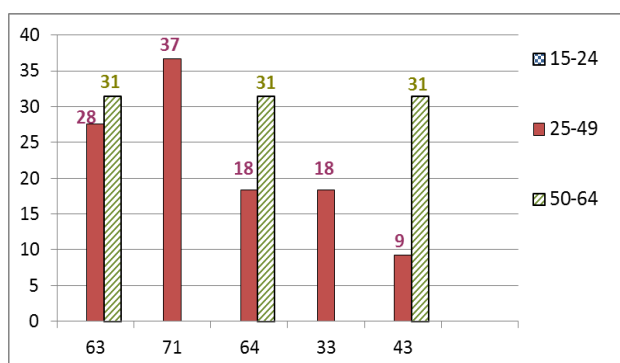
2. Nombre d'accidents du travail de 2009 par 100.000 ETP ayant entraîné le décès ou une incapacité permanente, selon l'âge



3. Nombre d'accidents du travail de 2009 par 100.000 ETP ayant entraîné le décès ou une incapacité permanente, selon la taille de l'entreprise



4. Les 6 causes les plus importantes (déviation) des accidents de 2009 ayant entraîné le décès ou une incapacité permanente : nombre des accidents par 100.000 ETP par type de cause, selon l'âge. (52 % des accidents)



63 : En étant attrapé, entraîné, par quelque chose ou par son élan (14 %)

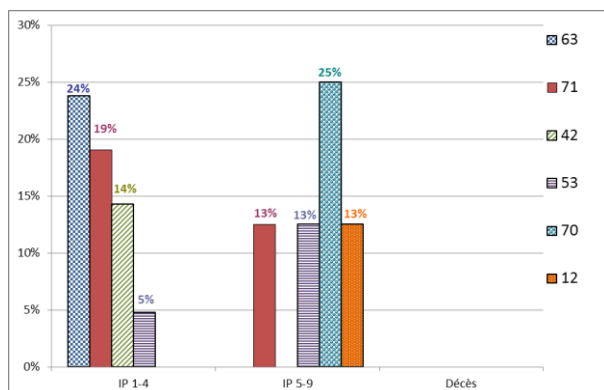
71 : En soulevant, en portant, en se levant (14 %)

64 : Mouvements non coordonnés, gestes intempestifs, inopportuns (10 %)

33 : Glissade, chute, effondrement d'Agent matériel - supérieur (tombant sur la victime) (7 %)

43 : Perte, totale ou partielle, de contrôle d'outil à main (motorisé ou non) ainsi que de la matière travaillée par l'outil (7 %)

5. Les 6 types d'accident les plus importants (contact-blessure) de 2009 ayant entraîné le décès ou une incapacité permanente: pourcentage de ces accidents types dans chaque classe de gravité (décès ou IP). (62 % des accidents)



63 : Coincement, écrasement – entre (17 %)

71 : Contrainte physique - sur le système musculo-squelettique (17 %)

42 : Heurt - par objet qui chute (10 %)

53 : Contact avec Agent matériel dur ou rugueux (7 %)

70 : Contrainte physique du corps, contrainte psychique - Non précisé (7 %)

12 : Contact direct avec l'électricité, recevoir une décharge électrique dans le corps (3 %)