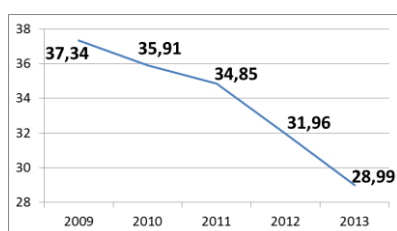


Fiche sectorielle : Fabrication de produits métalliques, à l'exception des machines et des équipements (NACE 25) 2009- 2013 - Lieu de travail

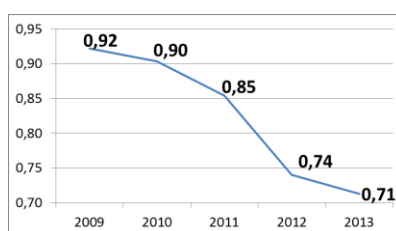
Nombre d'accidents	2009*	2010	2011	2012	2013
• avec incapacité temporaire	2.723	2.614	2.630	2.387	2.034
• avec prévision d'incapacité permanente	497	481	441	385	388
• mortels	2	0	1	1	1
• total (y compris les accidents sans suites)	5.433	5.551	5.419	4.866	4.365

Nombre d'employeurs	3.699	3.657	3.604	3.525	3.411
Nombre de travailleurs (ETP)	49.510	49.451	50.561	49.761	47.947

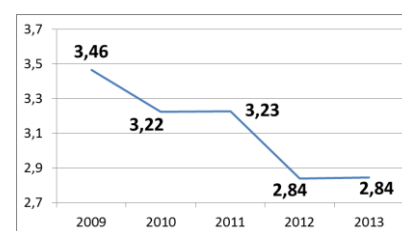
1. Taux de fréquence



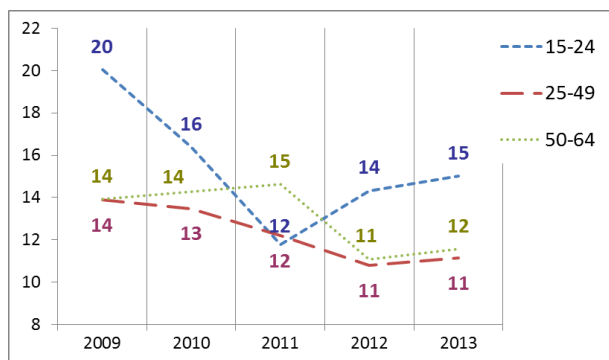
2. Taux de gravité réel



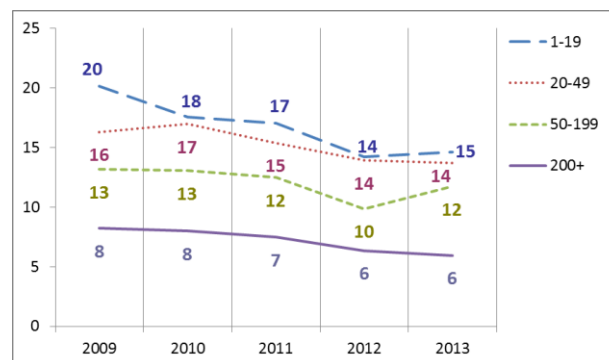
3. Taux de gravité global



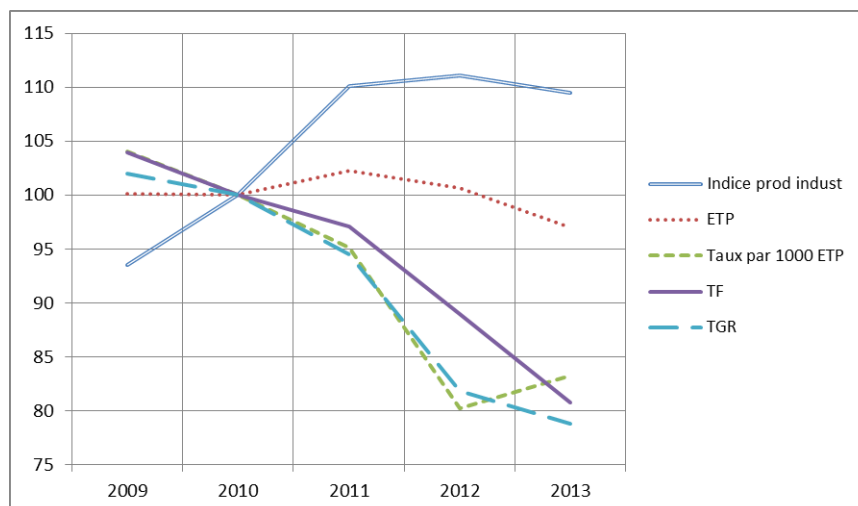
4. Nombre d'accidents avec plus de 30 jours d'incapacité temporaire par 1000 ETP, selon l'âge



5. Nombre d'accidents avec plus de 30 jours d'incapacité temporaire par 1000 ETP, selon la taille de l'entreprise



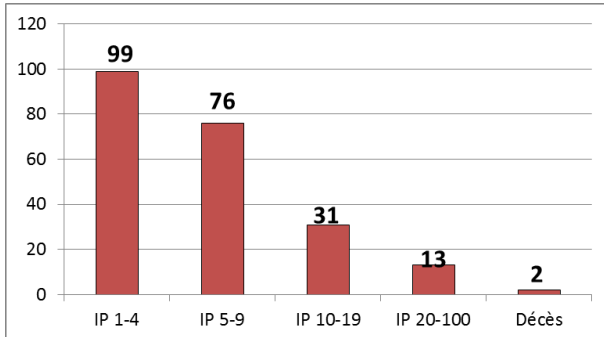
6. Evolution de 2009 à 2013 de l'indice de production industrielle, de l'emploi (ETP), du taux des accidents avec plus de 30 jours d'incapacité temporaire par 1000 ETP, du taux de fréquence et du taux de gravité réel (2010=100)



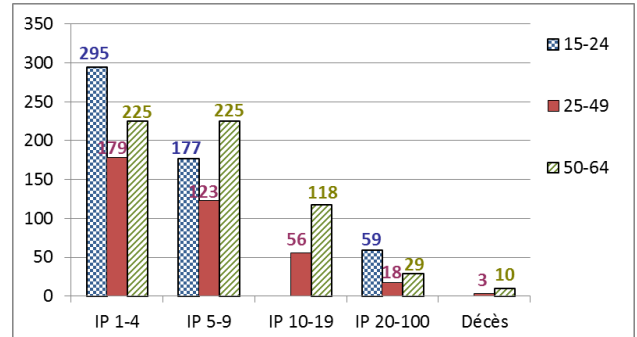
*Parmi les 5.433 accidents de 2009, 2 ont causé le décès de la victime et 219 accidents ont été réglés par entérinement ou par jugement avec un incapacité permanente définitive. Ces 221 accidents font l'objet d'une analyse au verso de la fiche.

Analyse des 221 accidents survenus en 2009 sur le lieu du travail, mortels ou réglés avec une incapacité permanente (situation décembre 2014)

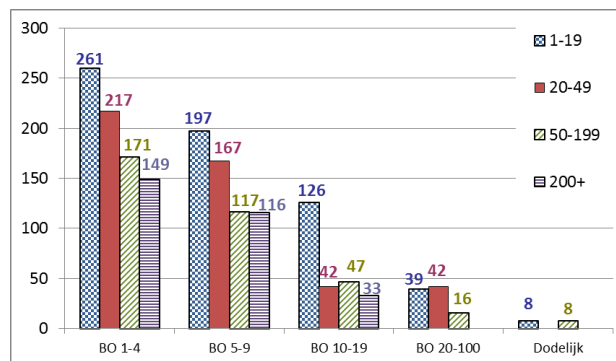
1. Nombre d'accidents du travail de 2009 ayant entraîné le décès ou une incapacité permanente (selon le taux d'IP)



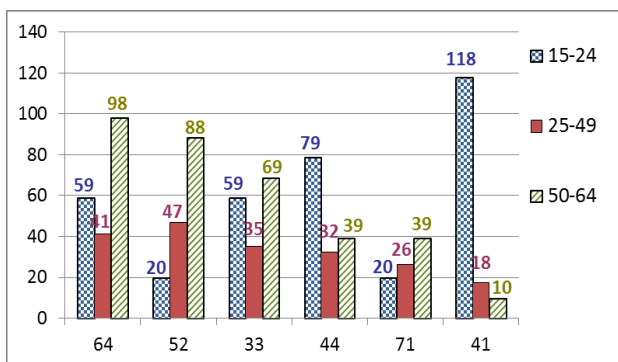
2. Nombre d'accidents du travail de 2009 par 100.000 ETP ayant entraîné le décès ou une incapacité permanente, selon l'âge



3. Nombre d'accidents du travail de 2009 par 100.000 ETP ayant entraîné le décès ou une incapacité permanente, selon la taille de l'entreprise

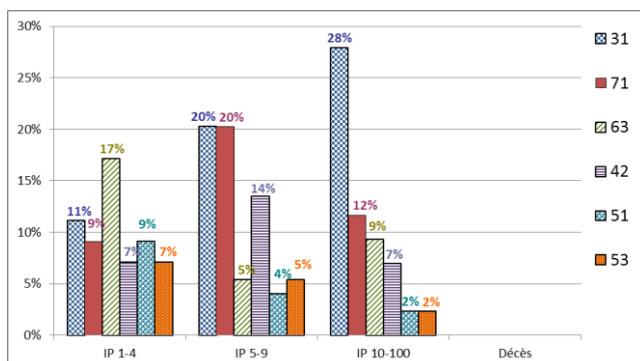


4. Les 6 causes les plus importantes (déviation) des accidents de 2009 ayant entraîné le décès ou une incapacité permanente : nombre des accidents par 100.000 ETP par type de cause, selon l'âge. (56 % des accidents)



- 64 : Mouvements non coordonnés, gestes intempestifs, inopportuns (12%)
- 52 : Glissade ou trébuchement avec chute, chute de personne - de plain-pied (12%)
- 33 : Glissade, chute, effondrement d'Agent matériel - supérieur (tombant sur la victime) (10%)
- 44 : Perte, totale ou partielle, de contrôle d'objet (porté, déplacé, manipulé, etc.) (9%)
- 71 : En soulevant, en portant, en se levant (6%)
- 41 : Perte, totale ou partielle, de contrôle - de machine (y compris le démarrage intempestif) ainsi que de la matière travaillée par la machine (6%)

5. Les 6 types d'accident les plus importants (contact-blessure) de 2009 ayant entraîné le décès ou une incapacité permanente: pourcentage de ces accidents types dans chaque classe de gravité (décès ou IP). (63 % des accidents)



- 31 : Mouvement vertical, écrasement sur, contre (résultat d'une chute) (17%)
- 71 : Contrainte physique - sur le système musculo-squelettique (13%)
- 63 : Coincement, écrasement - entre (11%)
- 42 : Heurt - par objet qui chute (9%)
- 51 : Contact avec Agent matériel coupant (couteau, lame) (6%)
- 53 : Contact avec Agent matériel dur ou rugueux (6%)