

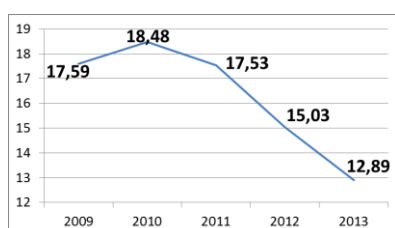
Fiche sectorielle : Métallurgie (NACE 24)

2009- 2013 - Lieu de travail

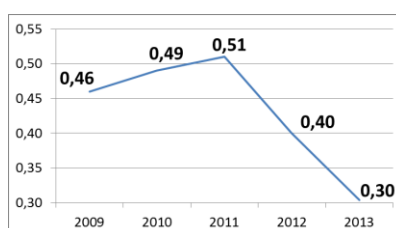
Nombre d'accidents	2009*	2010	2011	2012	2013
• avec incapacité temporaire	609	674	643	536	437
• avec prévision d'incapacité permanente	166	168	161	132	97
• mortels	2	0	0	0	3
• total (y compris les accidents sans suites)	2.033	2.533	2.314	1.905	1.463

Nombre d'employeurs	182	177	179	175	170
Nombre de travailleurs (ETP)	25.381	26.173	26.343	25.527	23.920

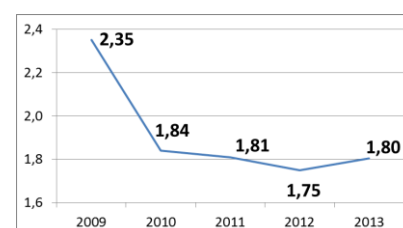
1. Taux de fréquence



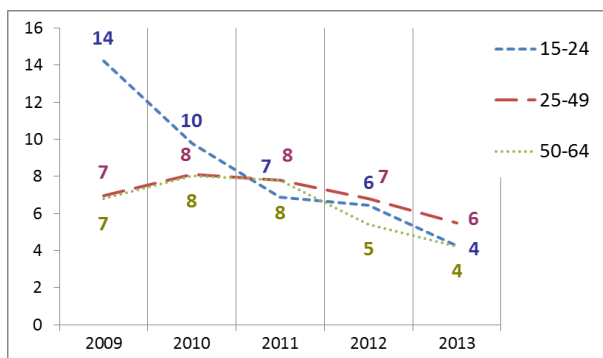
2. Taux de gravité réel



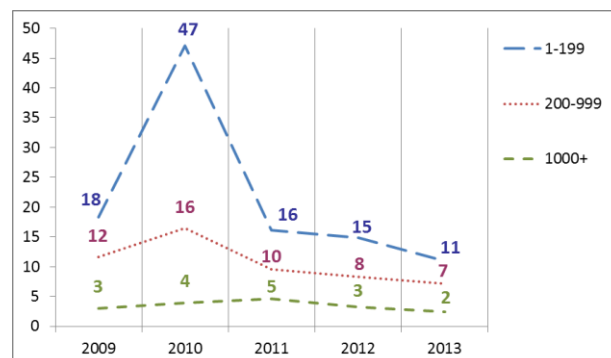
3. Taux de gravité global



4. Nombre d'accidents avec plus de 30 jours d'incapacité temporaire par 1000 ETP, selon l'âge



5. Nombre d'accidents avec plus de 30 jours d'incapacité temporaire par 1000 ETP, selon la taille de l'entreprise



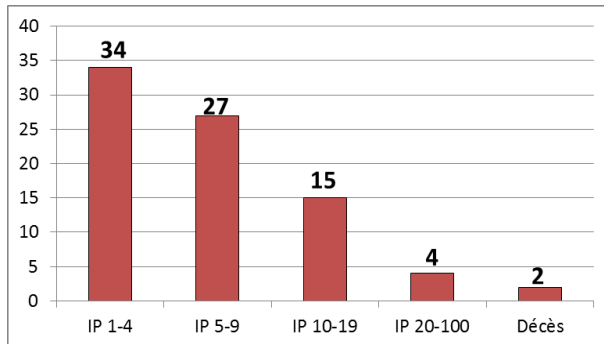
6. Evolution de 2009 à 2013 de l'indice de production industrielle, de l'emploi (ETP), du taux des accidents avec plus de 30 jours d'incapacité temporaire par 1000 ETP, du taux de fréquence et du taux de gravité réel (2010=100)



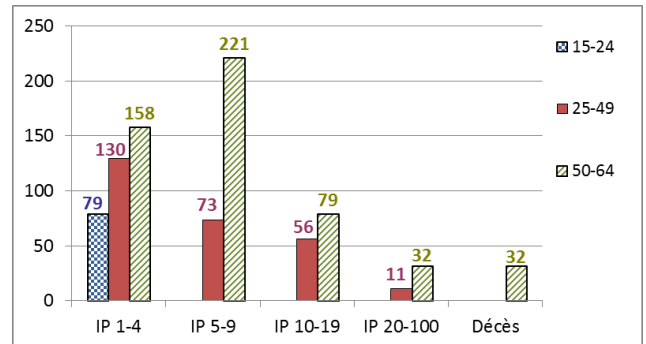
*Parmi les 2.033 accidents de 2009, 2 ont causé le décès de la victime et 80 accidents ont été réglés par entérinement ou par jugement avec un incapacité permanente définitive. Ces 82 accidents font l'objet d'une analyse au verso de la fiche.

Analyse des 82 accidents survenus en 2009 sur le lieu du travail, mortels ou réglés avec une incapacité permanente (situation décembre 2014)

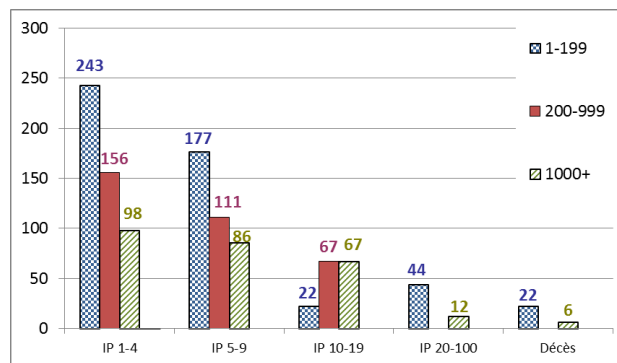
1. Nombre d'accidents du travail de 2009 ayant entraîné le décès ou une incapacité permanente (selon le taux d'IP)



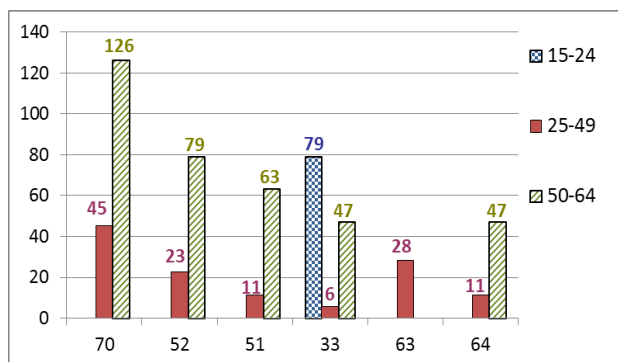
2. Nombre d'accidents du travail de 2009 par 100.000 ETP ayant entraîné le décès ou une incapacité permanente, selon l'âge



3. Nombre d'accidents du travail de 2009 par 100.000 ETP ayant entraîné le décès ou une incapacité permanente, selon la taille de l'entreprise

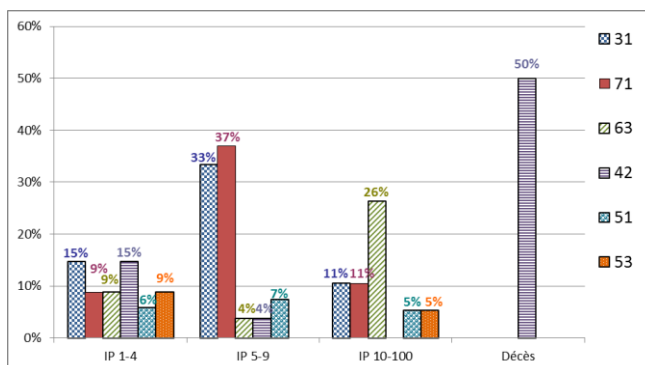


4. Les 6 causes les plus importantes (déviation) des accidents de 2009 ayant entraîné le décès ou une incapacité permanente : nombre des accidents par 100.000 ETP par type de cause, selon l'âge. (56 % des accidents)



- 70 : Mouvement du corps sous ou avec contrainte physique (conduisant généralement à une blessure interne) - Non précisé (20 %)
- 52 : Glissade ou trébuchement avec chute, chute de personne - de plain-pied (11%)
- 51 : Chute de personne - de hauteur (7 %)
- 33 : Glissade, chute, effondrement d'Agent matériel - supérieur (tombant sur la victime) (6 %)
- 63 : En étant attrapé, entraîné, par quelque chose ou par son élan (6 %)
- 64 : Mouvements non coordonnés, gestes intempestifs, inopportuns (6 %)

5. Les 6 types d'accident les plus importants (contact-blessure) de 2009 ayant entraîné le décès ou une incapacité permanente: pourcentage de ces accidents types dans chaque classe de gravité (décès ou IP). (68 % des accidents)



- 31 : Mouvement vertical, écrasement sur, contre (résultat d'une chute) (20 %)
- 71 : Contrainte physique - sur le système musculo-squelettique (18 %)
- 63 : Coincement, écrasement – entre (11 %)
- 42 : Heurt - par objet qui chute (9 %)
- 51 : Contact avec Agent matériel coupant (couteau, lame) (6 %)
- 53 : Contact avec Agent matériel dur ou rugueux (5 %)