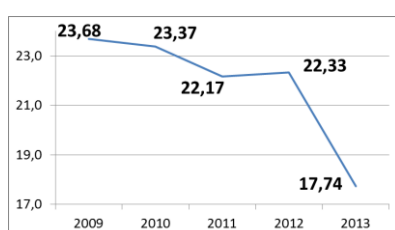


Fiche sectorielle : Fabrication de produits en caoutchouc et en plastique (NACE 22) 2009- 2013 - Lieu de travail

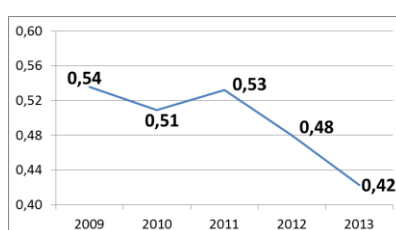
Nombre d'accidents	2009*	2010	2011	2012	2013
• avec incapacité temporaire	746	739	720	693	526
• avec prévision d'incapacité permanente	122	116	104	109	84
• mortels	0	0	0	1	0
• total (y compris les accidents sans suites)	1.468	1.489	1.372	1.301	1.105

Nombre d'employeurs	567	562	571	552	533
Nombre de travailleurs (ETP)	21.047	21.005	21.340	20.641	19.742

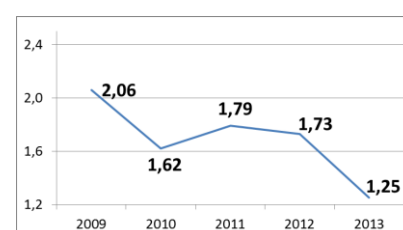
1. Taux de fréquence



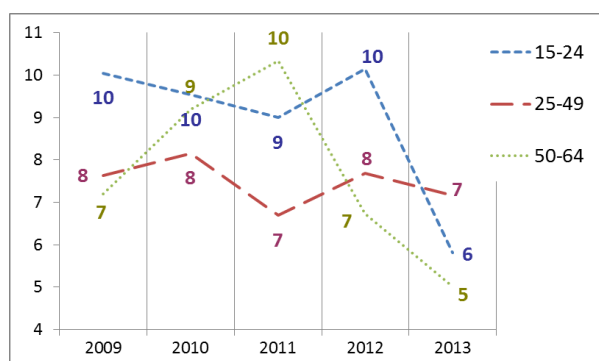
2. Taux de gravité réel



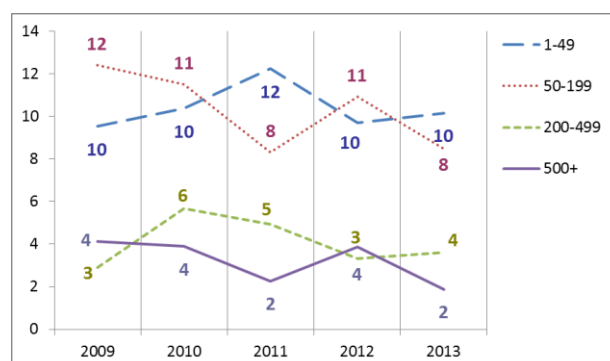
3. Taux de gravité global



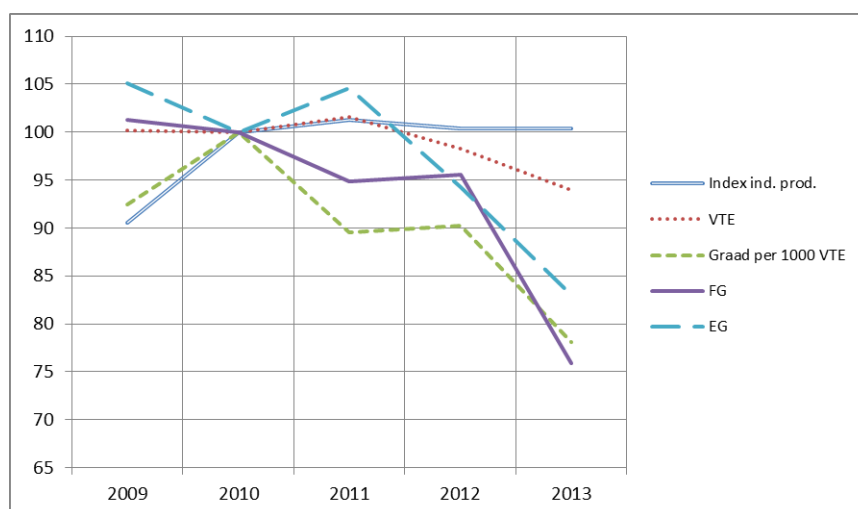
4. Nombre d'accidents avec plus de 30 jours d'incapacité temporaire par 1000 ETP, selon l'âge



5. Nombre d'accidents avec plus de 30 jours d'incapacité temporaire par 1000 ETP, selon la taille de l'entreprise



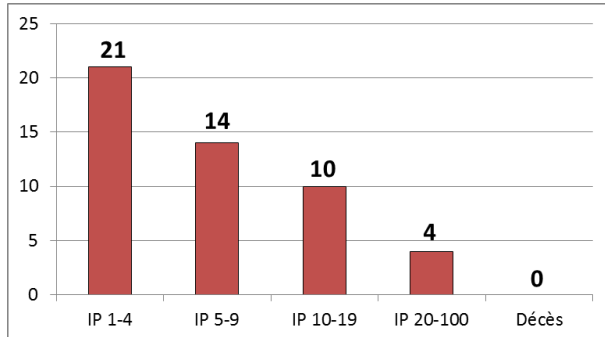
6. Evolution de 2009 à 2013 de l'indice de production industrielle, de l'emploi (ETP), du taux des accidents avec plus de 30 jours d'incapacité temporaire par 1000 ETP, du taux de fréquence et du taux de gravité réel (2010=100)



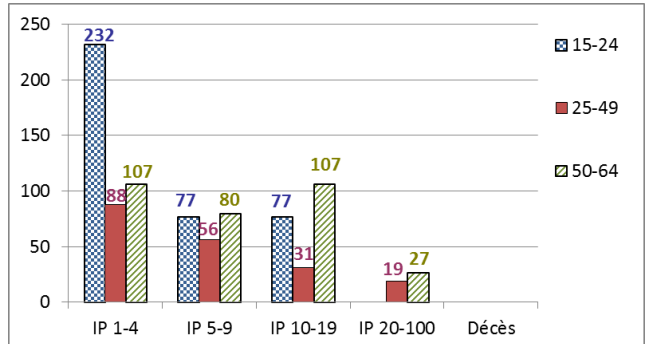
*Parmi les **1.468** accidents de 2009, **0** ont causé le décès de la victime et **49** accidents ont été réglés par entérinement ou par jugement avec un incapacité permanente définitive. Ces **49** accidents font l'objet d'une analyse au verso de la fiche.

Analyse des 49 accidents survenus en 2009 sur le lieu du travail, mortels ou réglés avec une incapacité permanente (situation décembre 2014)

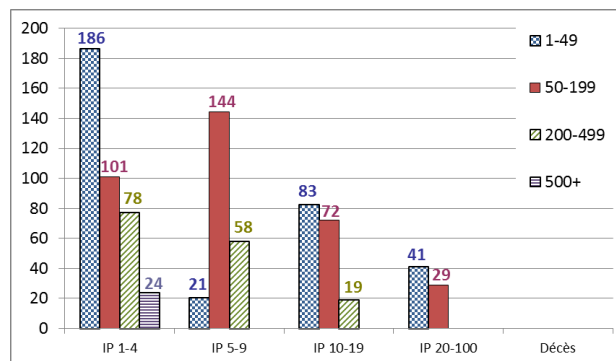
1. Nombre d'accidents du travail de 2009 ayant entraîné le décès ou une incapacité permanente (selon le taux d'IP)



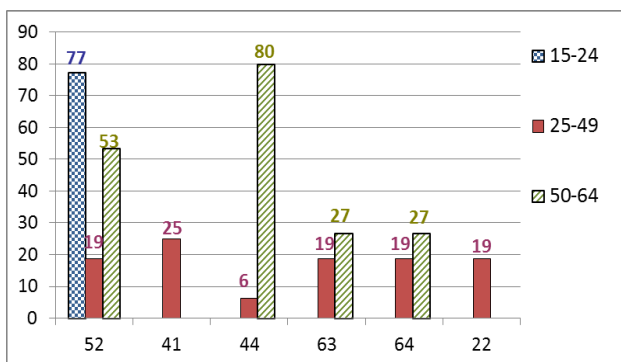
2. Nombre d'accidents du travail de 2009 par 100.000 ETP ayant entraîné le décès ou une incapacité permanente, selon l'âge



3. Nombre d'accidents du travail de 2009 par 100.000 ETP ayant entraîné le décès ou une incapacité permanente, selon la taille de l'entreprise



4. Les 6 causes les plus importantes (déviation) des accidents de 2009 ayant entraîné le décès ou une incapacité permanente : nombre des accidents par 100.000 ETP par type de cause, selon l'âge. (53 % des accidents)



52 : Glissade ou trébuchement avec chute, chute de personne - de plain-pied (14%)

41 : Perte, totale ou partielle, de contrôle - de machine (y compris le démarrage intempestif) ainsi que de la matière travaillée par la machine (8%)

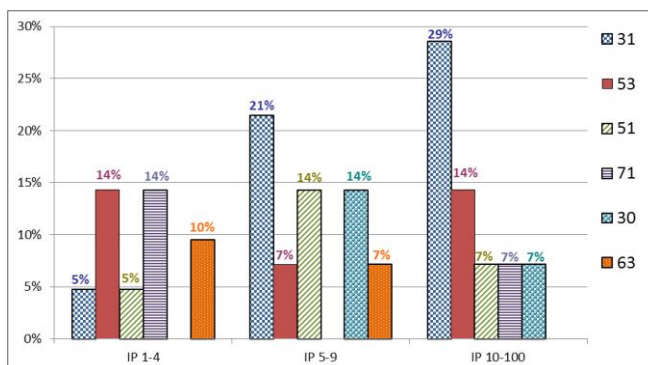
44 : Perte, totale ou partielle, de contrôle d'objet (porté, déplacé, manipulé, etc.) (8%)

63 : En étant attrapé, entraîné, par quelque chose ou par son élan (8%)

64 : Mouvements non coordonnés, gestes intempestifs, inopportuns (8%)

22 : A l'état de liquide - fuite, suintement, écoulement, éclaboussure, aspersion (6%)

5. Les 6 types d'accident les plus importants (contact-blessure) de 2009 ayant entraîné le décès ou une incapacité permanente: pourcentage de ces accidents types dans chaque classe de gravité (décès ou IP). (57 % des accidents)



31 : Mouvement vertical, écrasement sur, contre (résultat d'une chute) (16%)

53 : Contact avec Agent matériel dur ou rugueux (12%)

51 : Contact avec Agent matériel coupant (couteau, lame) (8%)

71 : Contrainte physique - sur le système musculo-squelettique (8%)

30 : Écrasement en mouvement vertical ou horizontal sur, contre un objet immobile (la victime est en mouvement) - Non précisé (6%)

63 : Coincement, écrasement - entre (6%)