

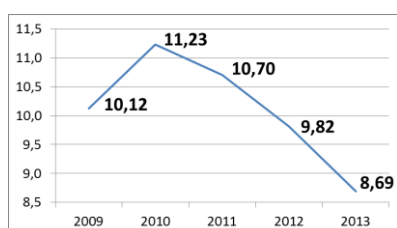
Fiche sectorielle : Industrie chimique (NACE 20)

2009- 2013 - Lieu de travail

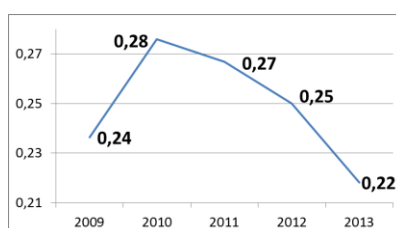
Nombre d'accidents	2009*	2010	2011	2012	2013
• avec incapacité temporaire	597	655	635	559	485
• avec prévision d'incapacité permanente	122	120	106	117	104
• mortels	0	0	2	0	3
• total (y compris les accidents sans suites)	1.539	1.582	1.471	1.413	1.276

Nombre d'employeurs	465	447	447	444	434
Nombre de travailleurs (ETP)	40.776	39.617	39.854	39.509	39.107

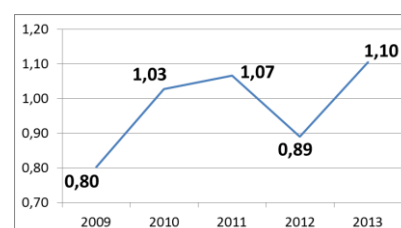
1. Taux de fréquence



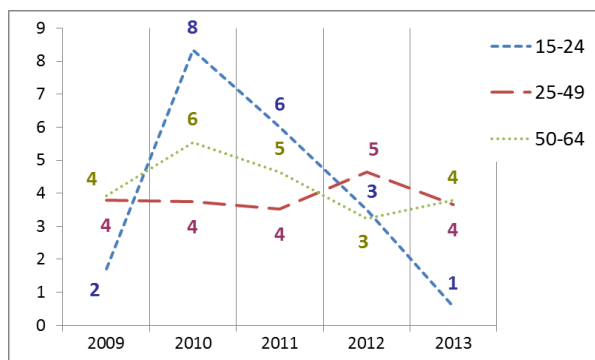
2. Taux de gravité réel



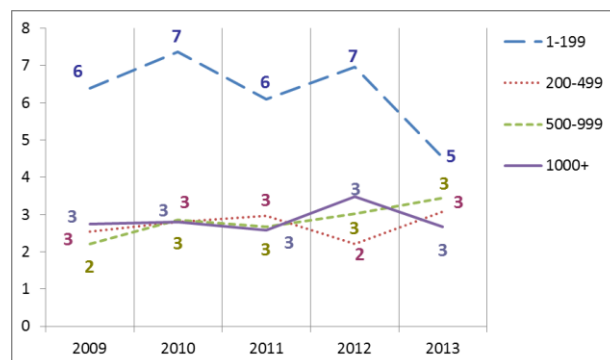
3. Taux de gravité global



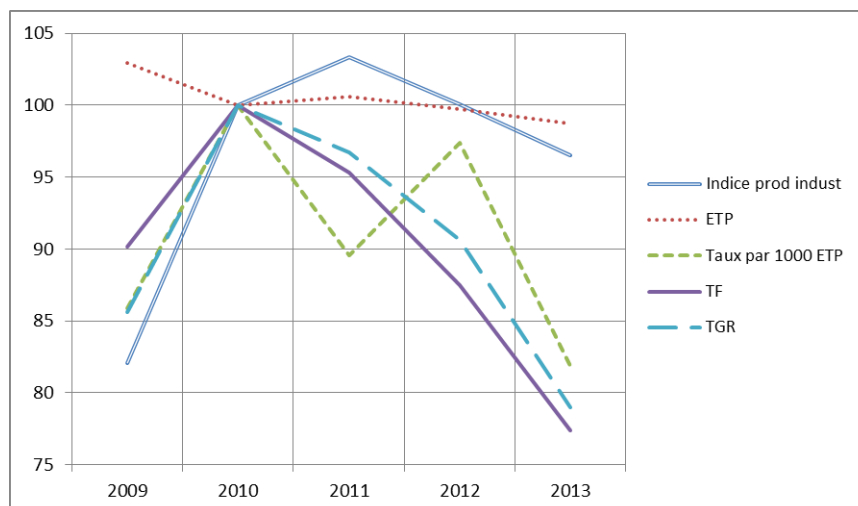
4. Nombre d'accidents avec plus de 30 jours d'incapacité temporaire par 1000 ETP, selon l'âge



5. Nombre d'accidents avec plus de 30 jours d'incapacité temporaire par 1000 ETP, selon la taille de l'entreprise



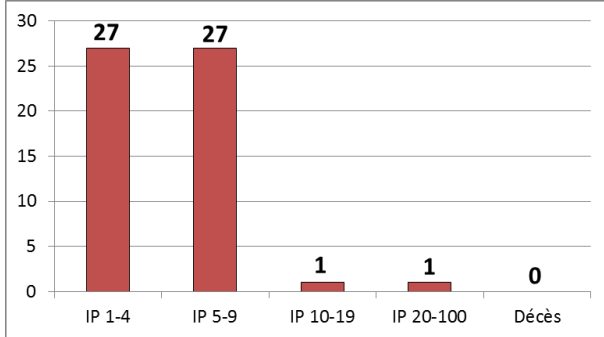
6. Evolution de 2009 à 2013 de l'indice de production industrielle, de l'emploi (ETP), du taux des accidents avec plus de 30 jours d'incapacité temporaire par 1000 ETP, du taux de fréquence et du taux de gravité réel (2010=100)



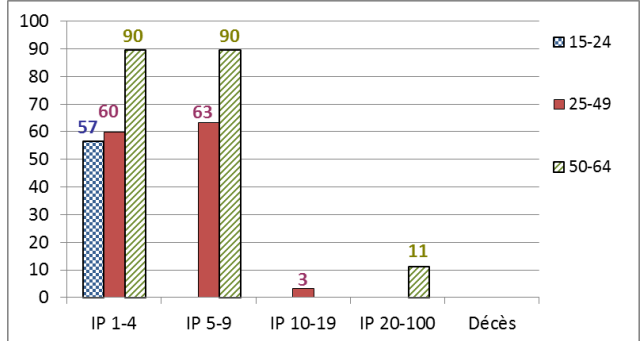
*Parmi les 1.539 accidents de 2009, 0 ont causé le décès de la victime et 56 accidents ont été réglés par entérinement ou par jugement avec un incapacité permanente définitive. Ces 56 accidents font l'objet d'une analyse au verso de la fiche.

Analyse des 56 accidents survenus en 2009 sur le lieu du travail, mortels ou réglés avec une incapacité permanente (situation décembre 2014)

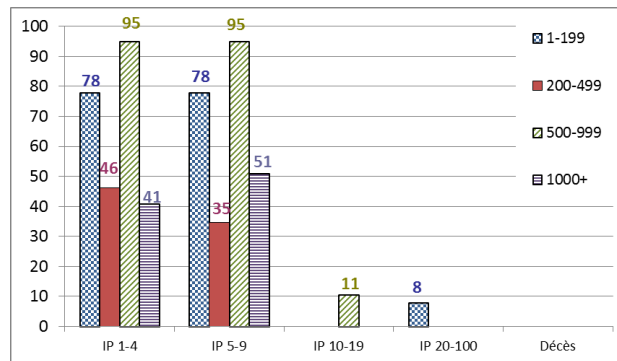
1. Nombre d'accidents du travail de 2009 ayant entraîné le décès ou une incapacité permanente (selon le taux d'IP)



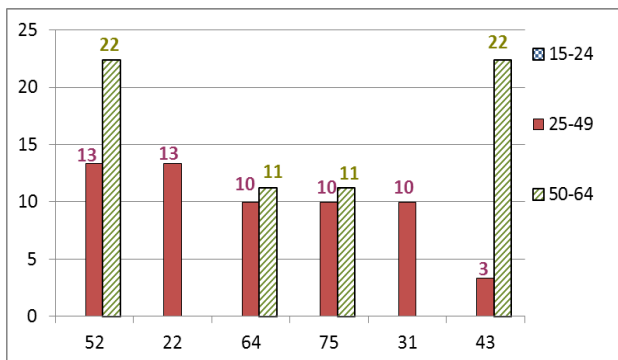
2. Nombre d'accidents du travail de 2009 par 100.000 ETP ayant entraîné le décès ou une incapacité permanente, selon l'âge



3. Nombre d'accidents du travail de 2009 par 100.000 ETP ayant entraîné le décès ou une incapacité permanente, selon la taille de l'entreprise

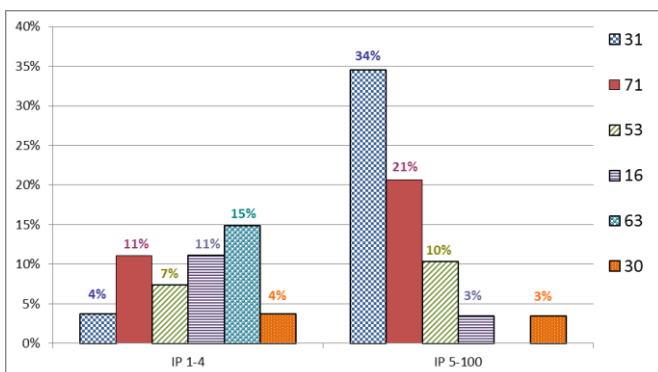


4. Les 6 causes les plus importantes (déviation) des accidents de 2009 ayant entraîné le décès ou une incapacité permanente : nombre des accidents par 100.000 ETP par type de cause, selon l'âge. (43 % des accidents)



- 52 : Glissade ou trébuchement avec chute, chute de personne - de plain-pied (11 %)
- 22 : A l'état de liquide - fuite, suintement, écoulement, éclaboussure, aspersion (7 %)
- 64 : Mouvements non coordonnés, gestes intempestifs, inopportuns (7 %)
- 75 : En marchant lourdement, faux pas, glissade - sans chute (7 %)
- 31 : Rupture de matériel, aux joints, aux connexions (5 %)
- 43 : Perte, totale ou partielle, de contrôle d'outil à main (motorisé ou non) ainsi que de la matière travaillée par l'outil (5 %)

5. Les 6 types d'accident les plus importants (contact-blessure) de 2009 ayant entraîné le décès ou une incapacité permanente: pourcentage de ces accidents types dans chaque classe de gravité (décès ou IP). (63 % des accidents)



- 31 : Mouvement vertical, écrasement sur, contre (résultat d'une chute) (20 %)
- 71 : Contrainte physique - sur le système musculo-squelettique (16 %)
- 53 : Contact avec Agent matériel dur ou rugueux (9 %)
- 16 : Contact avec des substances dangereuses - sur ou au travers de la peau et des yeux (7 %)
- 63 : Coincement, écrasement - entre (7 %)
- 30 : Écrasement en mouvement vertical ou horizontal sur, contre un objet immobile (la victime est en mouvement) - Non précisé (4 %)