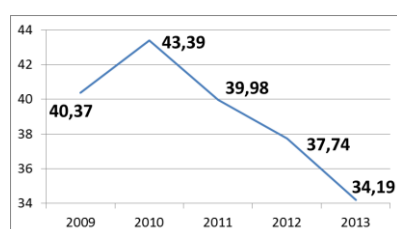


Fiche sectorielle : Travail du bois et fabrication d'articles en bois et en liège, à l'exception des meubles; fabrication d'articles en vannerie et sparterie (NACE 16) 2009- 2013 - Lieu de travail

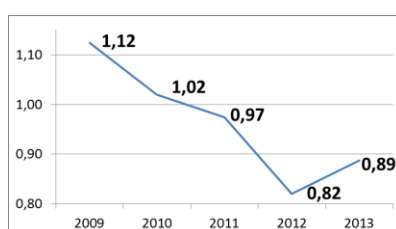
Nombre d'accidents	2009*	2010	2011	2012	2013
• avec incapacité temporaire	510	562	515	495	421
• avec prévision d'incapacité permanente	100	98	106	73	80
• mortels	2	2	0	2	0
• total (y compris les accidents sans suites)	925	969	895	830	774

Nombre d'employeurs	709	696	680	659	651
Nombre de travailleurs (ETP)	8.695	8.750	8.909	8.660	8.403

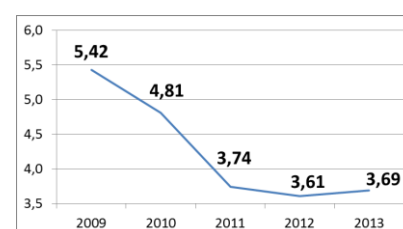
1. Taux de fréquence



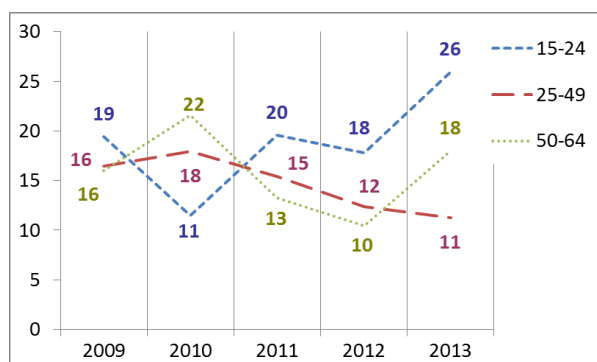
2. Taux de gravité réel



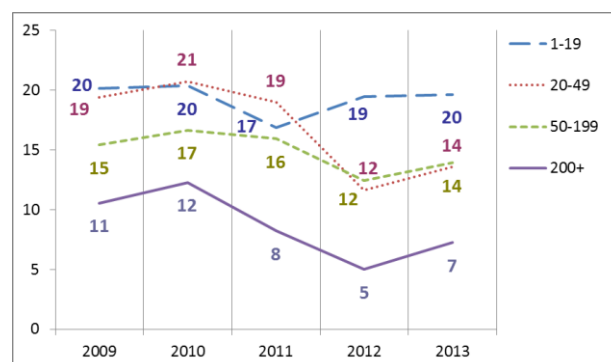
3. Taux de gravité global



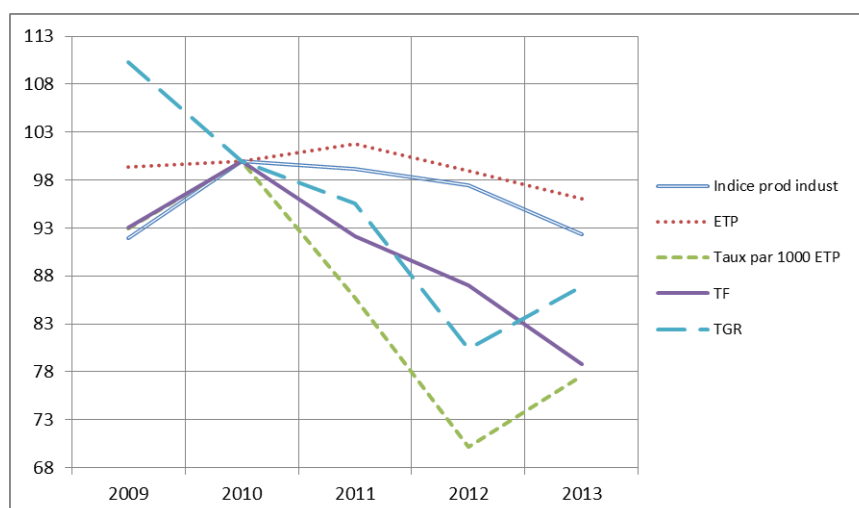
4. Nombre d'accidents avec plus de 30 jours d'incapacité temporaire par 1000 ETP, selon l'âge



5. Nombre d'accidents avec plus de 30 jours d'incapacité temporaire par 1000 ETP, selon la taille de l'entreprise



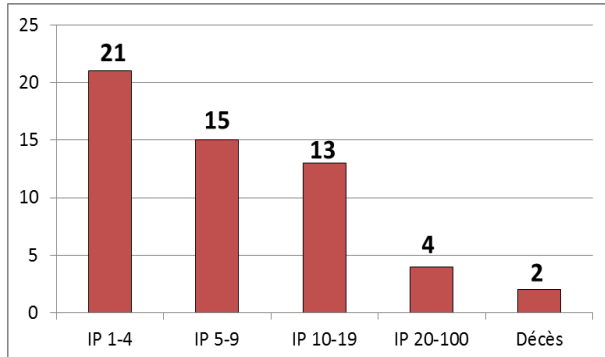
6. Evolution de 2009 à 2013 de l'indice de production industrielle, de l'emploi (ETP), du taux des accidents avec plus de 30 jours d'incapacité temporaire par 1000 ETP, du taux de fréquence et du taux de gravité réel (2010=100)



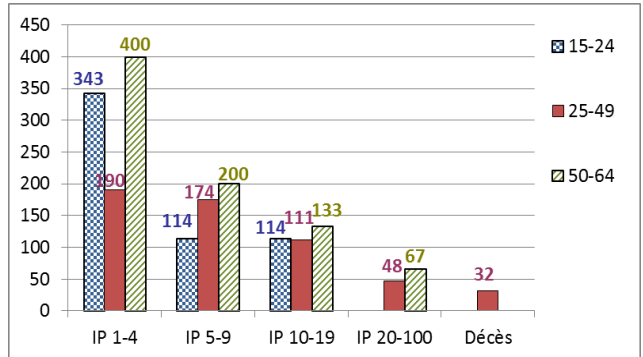
*Parmi les 925 accidents de 2009, 2 ont causé le décès de la victime et 53 accidents ont été réglés par entérinement ou par jugement avec un incapacité permanente définitive. Ces 55 accidents font l'objet d'une analyse au verso de la fiche.

Analyse des 55 accidents survenus en 2009 sur le lieu du travail, mortels ou réglés avec une incapacité permanente (situation décembre 2014)

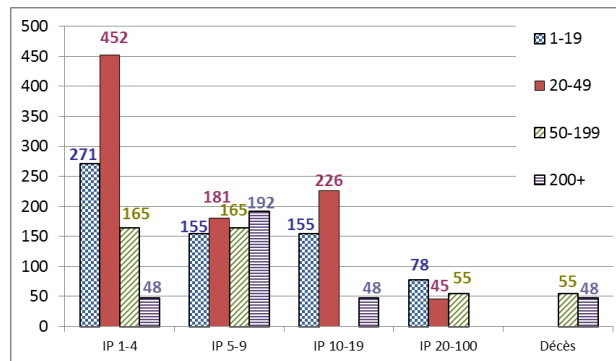
1. Nombre d'accidents du travail de 2009 ayant entraîné le décès ou une incapacité permanente (selon le taux d'IP)



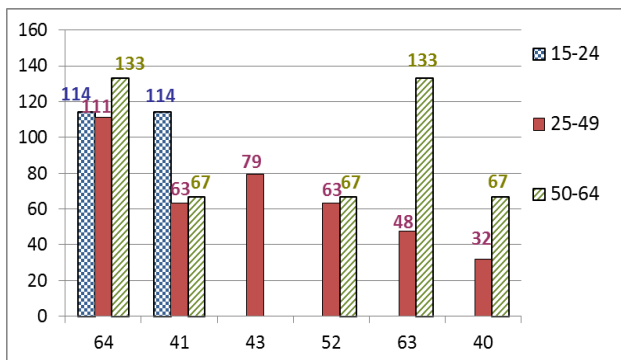
2. Nombre d'accidents du travail de 2009 par 100.000 ETP ayant entraîné le décès ou une incapacité permanente, selon l'âge



3. Nombre d'accidents du travail de 2009 par 100.000 ETP ayant entraîné le décès ou une incapacité permanente, selon la taille de l'entreprise

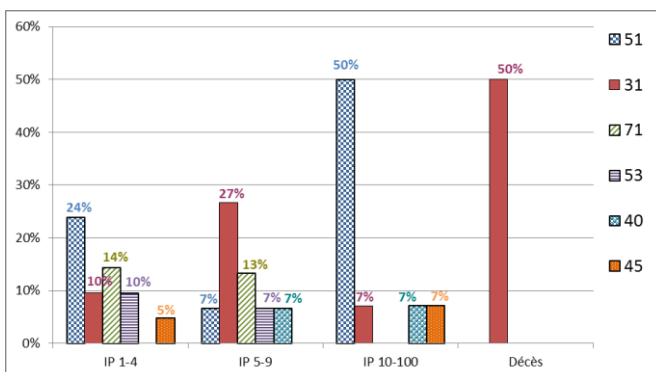


4. Les 6 causes les plus importantes (déviation) des accidents de 2009 ayant entraîné le décès ou une incapacité permanente : nombre des accidents par 100.000 ETP par type de cause, selon l'âge. (65 % des accidents)



- 64 : Mouvements non coordonnés, gestes intempestifs, inopportuns (19 %)
- 41 : Perte, totale ou partielle, de contrôle - de machine (y compris le démarrage intempestif) ainsi que de la matière travaillée par la machine (12 %)
- 43 : Perte, totale ou partielle, de contrôle d'outil à main (motorisé ou non) ainsi que de la matière travaillée par l'outil (10 %)
- 52 : Glissade ou trébuchement avec chute, chute de personne - de plain-pied (10%)
- 63 : En étant attrapé, entraîné, par quelque chose ou par son élan (10%)
- 40 : Perte, totale ou partielle, de contrôle de machine, moyen de transport - équipement de manutention, outil à main, objet, animal - Non précisé (6 %)

5. Les 6 types d'accident les plus importants (contact-blessure) de 2009 ayant entraîné le décès ou une incapacité permanente: pourcentage de ces accidents types dans chaque classe de gravité (décès ou IP). (63 % des accidents)



- 51 : Contact avec Agent matériel coupant (couteau, lame) (25 %)
- 31 : Mouvement vertical, écrasement sur, contre (résultat d'une chute) (15 %)
- 71 : Contrainte physique - sur le système musculo-squelettique (10 %)
- 53 : Contact avec Agent matériel dur ou rugueux (6 %)
- 40 : Heurt par objet en mouvement, collision avec - Non précisé (4 %)
- 45 : Collision avec un objet y compris les véhicules - collision avec une personne (la victime est en mouvement) (4 %)